

國家發展委員會 新聞稿

108年7月份景氣概況

發布日期：108年8月27日

發布單位：經濟發展處

108年7月景氣對策信號綜合判斷分數為21分，與上月持平，燈號續呈黃藍燈；景氣領先指標連續7個月上升，同時指標連續3個月上升，惟外在不確定變數仍多，須密切關注後續發展。

展望未來，台商回台投資成效漸顯，半導體產業持續投資進階製程，加上公共建設的執行也漸入高峰，有助推升整體投資；消費方面，所得措施優化、國民旅遊獎勵補助持續推動，將有助激勵消費。

外需方面，下半年起消費性電子產品進入銷售旺季，加上轉單效應及新興商機推展，可望挹注出口；惟美中貿易衝突升溫，全球經貿不確定性仍高，宜留意後續情勢變化對國內景氣的影響。

1.景氣對策信號（詳圖1、圖2）

108年7月為21分，與上月持平，燈號續呈黃藍燈。9項構成項目中，股價指數由黃藍燈轉呈綠燈、批發、零售及餐飲業營業額由藍燈轉呈黃藍燈，分數各增加1分；海關出口值由綠燈轉呈黃藍燈、機械及電機設備進口值由紅燈轉呈黃紅燈，分數各減少1分；其餘5項燈號不變。個別構成項目說明如下：

- 貨幣總計數M1B變動率：由上月7.3%減為7.2%，燈號續

呈綠燈。

- 股價指數變動率：由上月-3.3%增為0.1%，燈號由黃藍燈轉呈綠燈。
- 工業生產指數變動率：由上月下修值0.7%增為1.8%，燈號續呈黃藍燈。
- 非農業部門就業人數變動率：年增率0.65%，與上月持平，燈號續呈黃藍燈。
- 海關出口值變動率：由上月下修值5.0%減為1.1%，燈號由綠燈轉呈黃藍燈。
- 機械及電機設備進口值變動率：由上月20.1%減為9.3%，燈號由紅燈轉呈黃紅燈。
- 製造業銷售量指數變動率：由上月下修值-6.2%增為-2.5%，燈號續呈藍燈。
- 批發、零售及餐飲業營業額變動率：由上月-1.8%增為2.0%，燈號由藍燈轉呈黃藍燈。
- 製造業營業氣候測驗點：由上月上修值93.1點增為95.3點，燈號續呈黃藍燈。

2.景氣指標

(1)領先指標

- 領先指標不含趨勢指數為102.01，較上月上升0.10%（詳表1、圖3）。
- 7個構成項目經去除長期趨勢後，4項較上月上升，包括製造業營業氣候測驗點、股價指數、實質貨幣總計數M1B、外銷訂單動向指數；工業及服務業受僱員工淨進入率、實質半導體設備進口值、建築物開工樓地板面積則較上月下滑。

(2)同時指標

- 同時指標不含趨勢指數為99.21，較上月上升0.33%（詳表2、圖4）。
- 7個構成項目經去除長期趨勢後，4項較上月上升，包括：批發、零售及餐飲業營業額、製造業銷售量指數、工業生產指數、實質海關出口值；其餘3項則較上月下滑，分別為：電力（企業）總用電量、實質機械及電機設備進口值，以及非農業部門就業人數。

(3)落後指標

- 落後指標不含趨勢指數為97.90，較上月下滑0.99%（詳表3、圖5）。
- 5個構成項目經去除長期趨勢後，僅有金融業隔夜拆款利率較上月上升；其餘4項則較上月下滑，分別為：製造業單位產出勞動成本指數、製造業存貨價值、失業率，以及全體金融機構放款與投資。

聯絡人：經濟發展處吳明蕙處長、利秀蘭科長

聯絡電話：(02)2316-5851、5852

下次發布日期為 108 年 9 月 27 日（星期五）下午 4 時

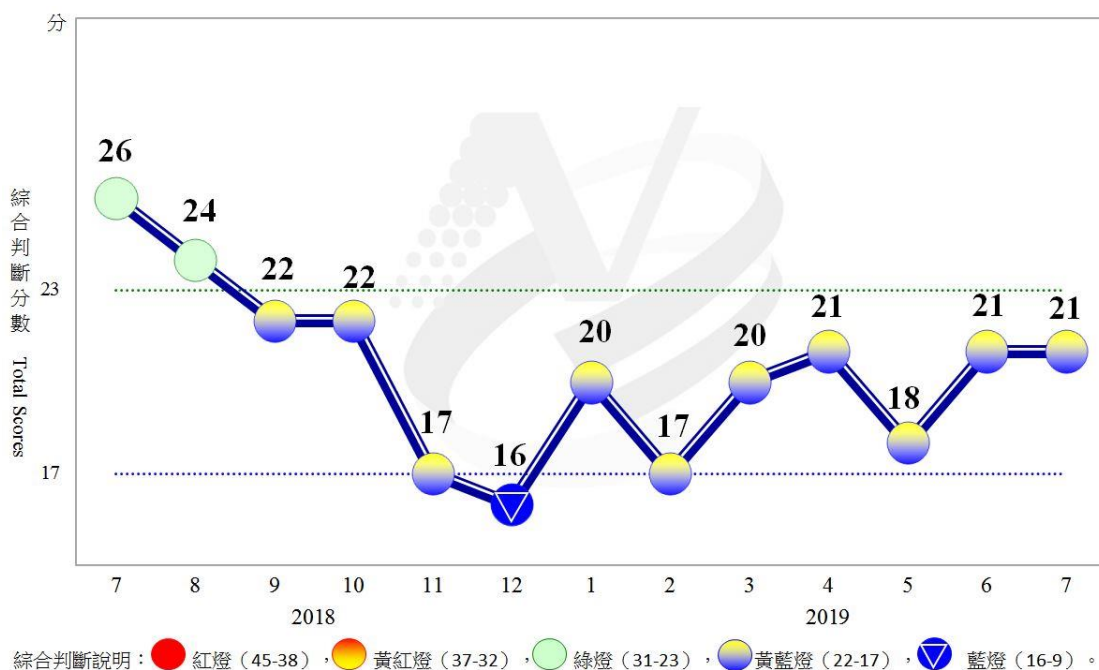


圖 1 近 1 年景氣對策信號走勢圖

		2018年						2019年								
		7月	8月	9月	10月	11月	12月	1月	2月	3月	4月	5月	6月		7月	
		燈號	燈號	燈號	燈號	燈號	燈號	燈號	燈號	燈號	燈號	燈號	燈號	%	燈號	%
綜合判斷	燈號	●	●	●	●	●	●	●	●	●	●	●	●	●	●	
	分數	26	24	22	22	17	16	20	17	20	21	18	21	21		
貨幣總計數M1B		●	●	●	●	●	●	●	●	●	●	●	●	7.3	●	7.2
股價指數		●	●	●	●	●	●	●	●	●	●	●	●	-3.3	●	0.1
工業生產指數		●	●	●	●	●	●	●	●	●	●	●	●	0.7 _r	●	1.8
非農業部門就業人數		●	●	●	●	●	●	●	●	●	●	●	●	0.65	●	0.65
海關出口值		●	●	●	●	●	●	●	●	●	●	●	●	5.0 _r	●	1.1
機械及電機設備進口值		●	●	●	●	●	●	●	●	●	●	●	●	20.1	●	9.3
製造業銷售量指數		●	●	●	●	●	●	●	●	●	●	●	●	-6.2 _r	●	-2.5
批發、零售及餐飲業營業額		●	●	●	●	●	●	●	●	●	●	●	●	-1.8	●	2.0
製造業營業氣候測驗點		●	●	●	●	●	●	●	●	●	●	●	●	93.1 _r	●	95.3

註：1.各構成項目除製造業營業氣候測驗點之單位為點（基期為95年）外，其餘均為年變動率；除股價指數外均經季節調整。
2. r 為修正值。

圖 2 一年來景氣對策信號

表 1 景氣領先指標

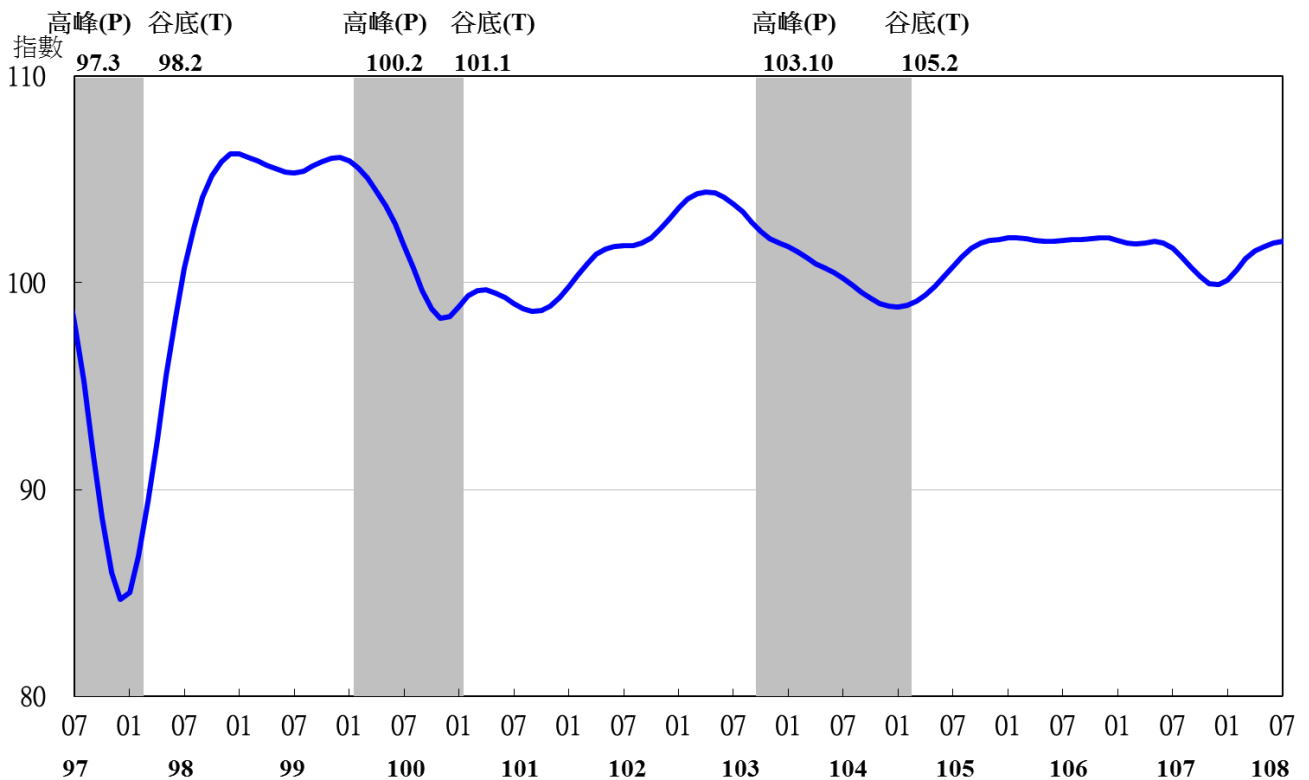
項 目	108 年 (2019)						
	1 月	2 月	3 月	4 月	5 月	6 月	7 月
不含趨勢指數	100.15	100.64	101.15	101.54	101.77	101.91	102.01
較上月變動 (%)	0.25	0.49	0.51	0.39	0.23	0.14	0.10
構成項目 ¹							
外銷訂單動向指數 ²	99.22	99.47	99.69	99.82	99.88	99.90	99.91
實質貨幣總計數 M1B	99.98	100.07	100.17	100.26	100.35	100.43	100.50
股價指數	99.54	99.59	99.67	99.77	99.85	99.92	100.00
工業及服務業受僱員工淨進入率 ³	100.07	100.04	100.02	99.99	99.94	99.88	99.80
建築物開工樓地板面積 ⁴	100.17	100.17	100.16	100.13	100.09	100.04	99.98
實質半導體設備進口值	100.03	100.26	100.48	100.61	100.64	100.60	100.53
製造業營業氣候測驗點	98.85	99.12	99.44	99.73	99.97	100.19	100.41

註：1.本表構成項目指數為經季節調整、剔除長期趨勢，並平滑化與標準化後之數值。以下表同。

2.外銷訂單動向指數採用以家數計算之動向指數。

3.淨進入率=進入率-退出率。

4.建築物開工樓地板面積僅包含住宿類(住宅)、商業類、辦公服務類、工業倉儲類 4 項統計資料。



註：陰影區表景氣循環收縮期，以下圖同。

圖 3 領先指標不含趨勢指數走勢圖

表 2 景氣同時指標

項 目	108 年 (2019)						
	1 月	2 月	3 月	4 月	5 月	6 月	7 月
	不含趨勢指數	99.37	98.88	98.59	98.51	98.62	98.89
較上月變動 (%)	-0.55	-0.50	-0.29	-0.08	0.11	0.27	0.33
構成項目							
工業生產指數	99.58	99.28	99.11	99.11	99.24	99.43	99.66
電力(企業)總用電量	99.72	99.66	99.56	99.41	99.22	98.98	98.72
製造業銷售量指數	99.24	98.97	98.82	98.82	98.95	99.17	99.45
批發、零售及餐飲業營業額	99.33	99.06	98.96	99.04	99.24	99.55	99.95
非農業部門就業人數	99.98	99.96	99.94	99.92	99.90	99.88	99.87
實質海關出口值	99.82	99.74	99.74	99.75	99.83	99.95	100.04
實質機械及電機設備進口值	100.04	99.99	99.94	99.84	99.76	99.72	99.67

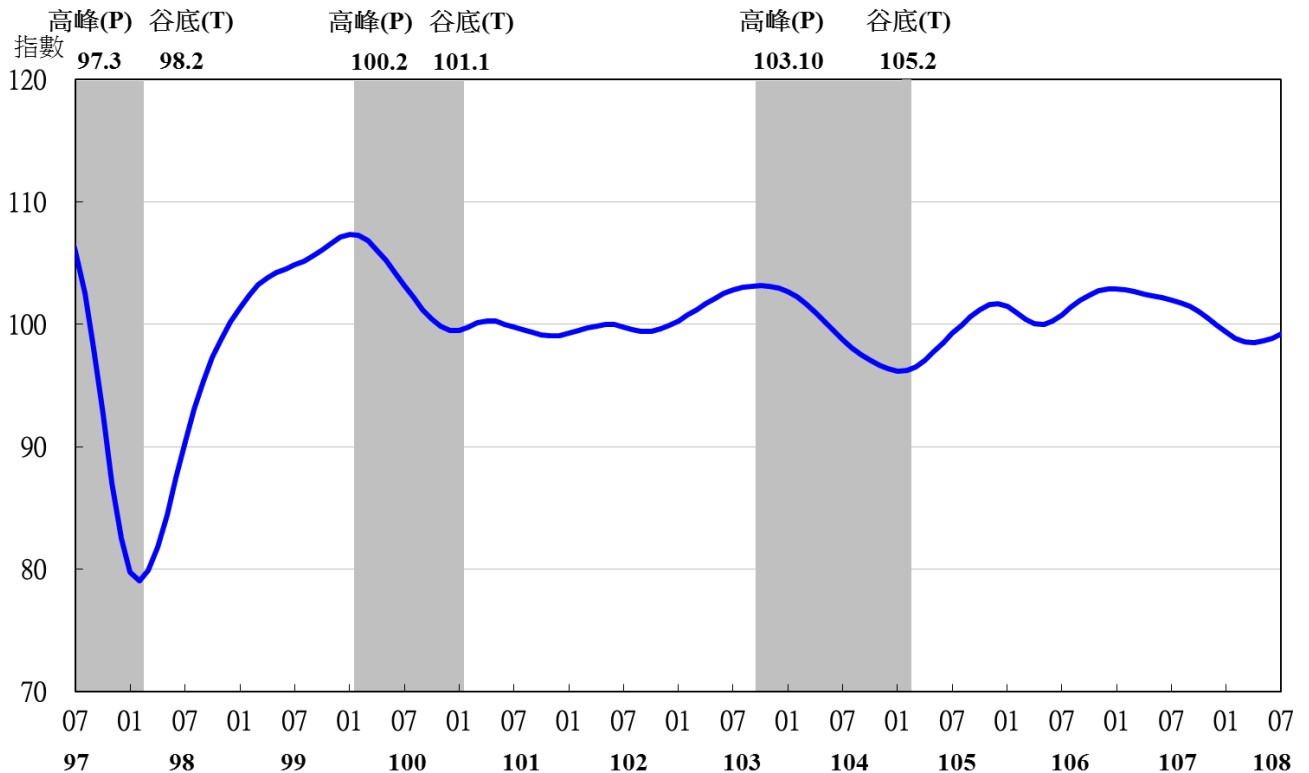


圖 4 同時指標不含趨勢指數走勢圖

表 3 景氣落後指標

指數

項 目	108 年 (2019)						
	1 月	2 月	3 月	4 月	5 月	6 月	7 月
不含趨勢指數	102.90	102.49	101.73	100.81	99.85	98.87	97.90
較上月變動 (%)	0.08	-0.40	-0.74	-0.91	-0.95	-0.98	-0.99
構成項目							
失業率 ¹	99.99	99.95	99.90	99.86	99.82	99.80	99.77
製造業單位產出勞動成本指數	102.16	101.89	101.26	100.43	99.56	98.66	97.76
金融業隔夜拆款利率	100.03	100.03	100.04	100.04	100.05	100.057	100.062
全體金融機構放款與投資	100.28	100.37	100.44	100.48	100.50	100.500	100.498
製造業存貨價值	100.56	100.34	100.16	100.02	99.91	99.81	99.72

註：1.失業率取倒數計算。

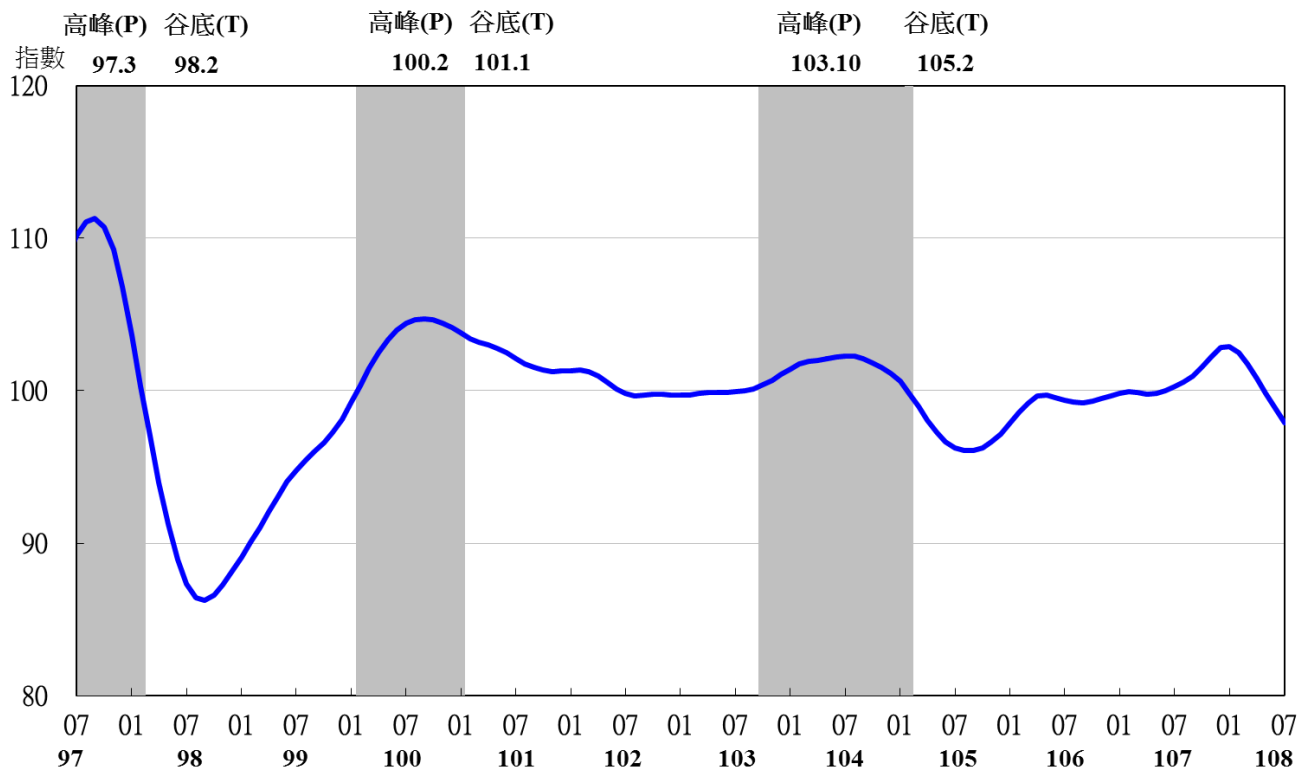


圖 5 落後指標不含趨勢指數走勢圖