

國家發展委員會 新聞稿

108年6月份景氣概況

發布日期：108年7月26日

發布單位：經濟發展處

108年6月景氣對策信號綜合判斷分數為21分，較上月上修值增加3分，燈號續呈黃藍燈；景氣領先指標連續6個月上升，同時指標結束16個月下滑，首次轉為微幅增加，景氣持續走緩，須密切關注後續變化。

展望未來，主要半導體業者調高資本支出，國際科技大廠陸續來台投資，台商回流及綠能投資、6月資本設備進口創32個月最大增速等，反映民間投資動能轉強。消費方面，所得稅制優化及旅遊補助等，將有助激勵消費。

外需方面，轉單效應及新興科技應用可望挹注出口，惟7月IMF再度下調全球經貿成長率預測，指出全球經濟下行風險加劇，包括美中科技爭端升溫影響全球供應鏈、英國無協議脫歐的不確定等，宜留意後續情勢變化對國內景氣的影響。

1.景氣對策信號（詳圖1、圖2）

108年6月為21分，較上月上修值增加3分，燈號續呈黃藍燈。9項構成項目中，海關出口值由黃藍燈轉呈綠燈，分數增加1分；機械及電機設備進口值由綠燈轉呈紅燈，分數增加2分；其餘7項燈號不變。個別構成項目說明如下：

- 貨幣總計數M1B變動率：由上月7.2%增為7.3%，燈號續

呈綠燈。

- 股價指數變動率：由上月-2.2%減為-3.3%，燈號續呈黃藍燈。
- 工業生產指數變動率：由上月-1.9%增為0.8%，燈號續呈黃藍燈。
- 非農業部門就業人數變動率：由上月0.63%增為0.65%，燈號續呈黃藍燈。
- 海關出口值變動率：由上月2.2%增為5.2%，燈號轉呈綠燈。
- 機械及電機設備進口值變動率：由上月4.7%增為20.1%，燈號轉呈紅燈。
- 製造業銷售量指數變動率：由上月-7.6%增為-5.8%，燈號續呈藍燈。
- 批發、零售及餐飲業營業額變動率：由上月-4.1%增為-1.8%，燈號續呈藍燈。
- 製造業營業氣候測驗點：由上月94.6點減為93.0點，燈號續呈黃藍燈。

2.景氣指標

(1)領先指標

- 領先指標不含趨勢指數為102.42，較上月上升0.33%（詳表1、圖3）。
- 7個構成項目經去除長期趨勢後，6項較上月上升，包括製造業營業氣候測驗點、外銷訂單動向指數、實質貨幣總計數M1B、股價指數、實質半導體設備進口值、建築物開工樓地板面積；工業及服務業受僱員工淨進入率則較上月下滑。

(2)同時指標

- 同時指標不含趨勢指數為98.27，較上月上升0.01%（詳表2、圖4）。
- 7個構成項目經去除長期趨勢後，2項較上月上升，包括：實質海關出口值、工業生產指數；其餘5項則較上月下滑，分別為：電力（企業）總用電量、批發、零售及餐飲業營業額、實質機械及電機設備進口值、製造業銷售量指數，以及非農業部門就業人數。

(3)落後指標

- 落後指標不含趨勢指數為97.96，較上月下滑1.23%（詳表3、圖5）。
- 5個構成項目經去除長期趨勢後，2項較上月上升，包括全體金融機構放款與投資，以及金融業隔夜拆款利率；其餘3項則較上月下滑，分別為：製造業單位產出勞動成本指數、製造業存貨價值、失業率。

聯絡人：經濟發展處吳明蕙處長、利秀蘭科長

聯絡電話：(02)2316-5851、5852

下次發布日期為 108年8月27日（星期二）下午4時

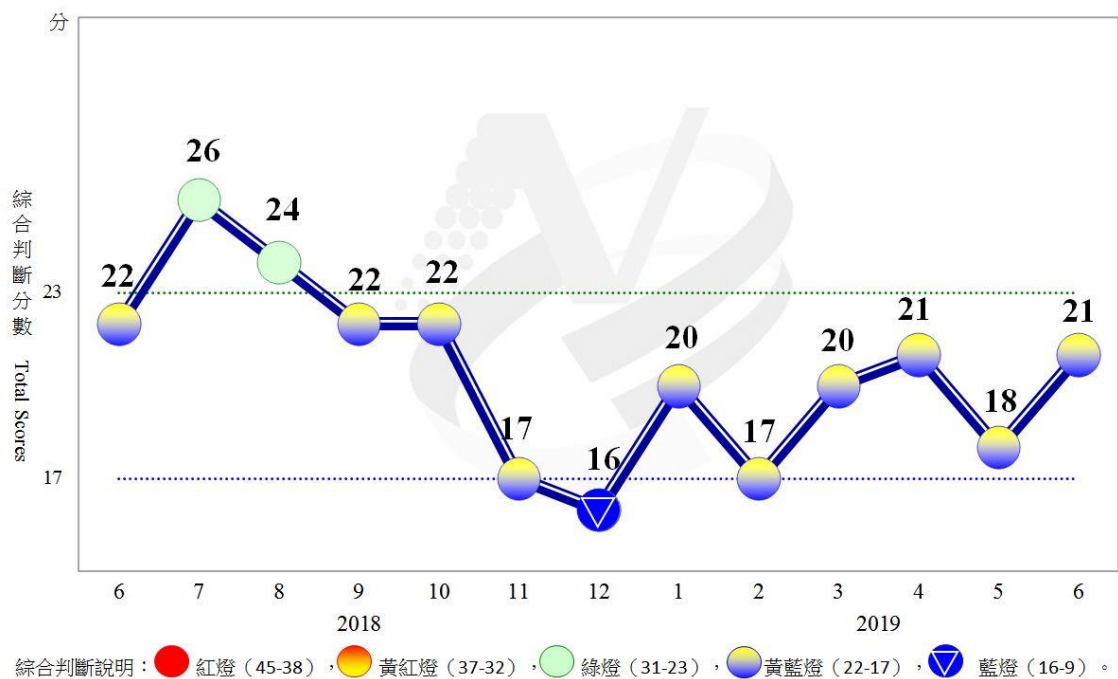


圖 1 近 1 年景氣對策信號走勢圖

	2018年 6月	新版景氣對策信號自 2018年7月起銜接	2018年						2019年								
			7月	8月	9月	10月	11月	12月	1月	2月	3月	4月	5月		6月		
綜合判斷	燈號 分數	燈號 分數	燈號	燈號	燈號	燈號	燈號	燈號	燈號	燈號	燈號	燈號	燈號	燈號	%	燈號	%
綜合判斷	● 22	● 22	● 26	● 24	● 22	● 22	● 17	● 16	● 20	● 17	● 20	● 21	● 18 _r	● 21			
貨幣總計數M1B	●	貨幣總計數M1B	●	●	●	●	●	●	●	●	●	●	●	●	7.2 _r	●	7.3
股價指數	●	股價指數	●	●	●	●	●	●	●	●	●	●	●	●	-2.2	●	-3.3
工業生產指數	●	工業生產指數	●	●	●	●	●	●	●	●	●	●	●	●	-1.9 _r	●	0.8
非農業部門就業人數	●	非農業部門就業人數	●	●	●	●	●	●	●	●	●	●	●	●	0.63	●	0.65
海關出口值	●	海關出口值	●	●	●	●	●	●	●	●	●	●	●	●	2.2 _r	●	5.2
機械及電機設備進口值	●	機械及電機設備進口值	●	●	●	●	●	●	●	●	●	●	●	●	4.7	●	20.1
製造業銷售量指數	●	製造業銷售量指數	●	●	●	●	●	●	●	●	●	●	●	●	-7.6 _r	●	-5.8
批發、零售及餐飲業營業額	●	批發、零售及餐飲業營業額	●	●	●	●	●	●	●	●	●	●	●	●	-4.1 _r	●	-1.8
製造業營業氣候測驗點	●	製造業營業氣候測驗點	●	●	●	●	●	●	●	●	●	●	●	●	94.6 _r	●	93.0

註：1.各構成項目除製造業營業氣候測驗點之單位為點（基期為95年）外，其餘均為年變動率；除股價指數外均經季節調整。
2.r為修正值。

圖 2 一年來景氣對策信號

表 1 景氣領先指標

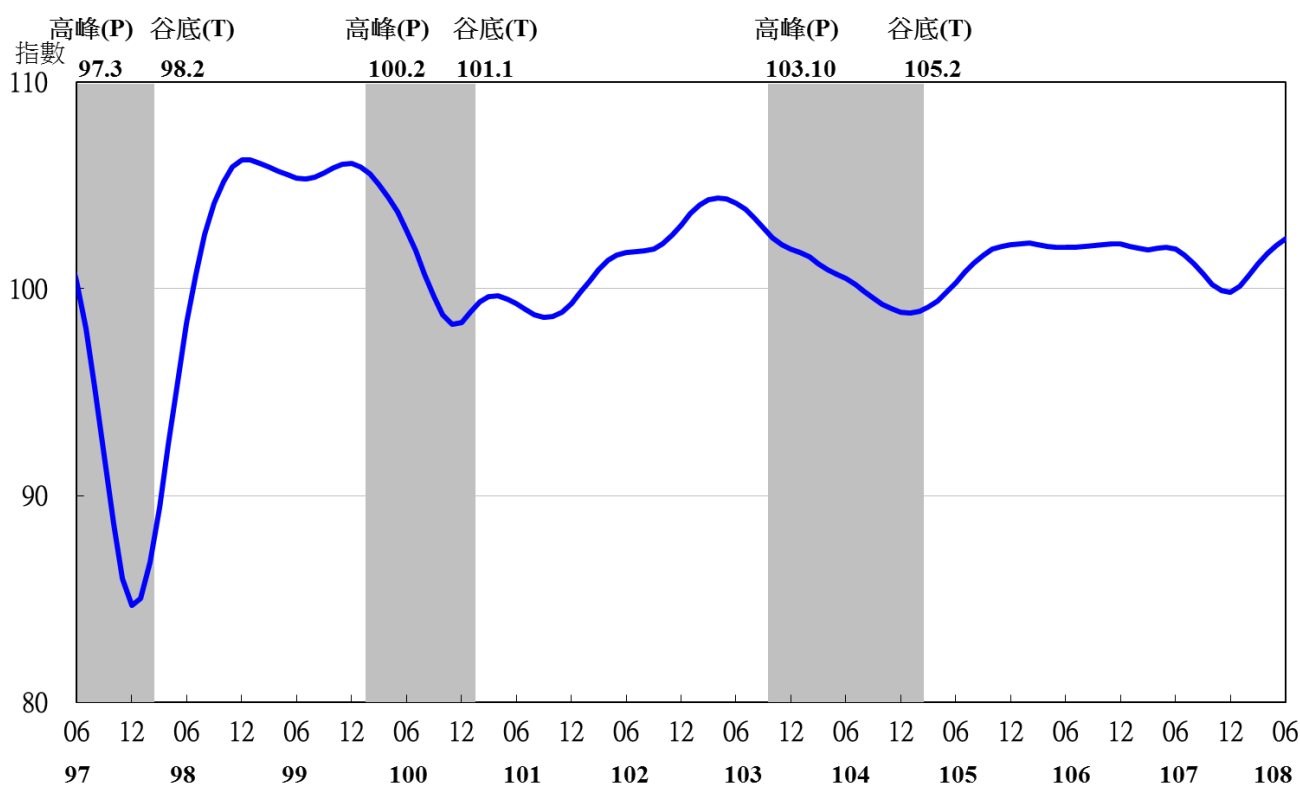
項 目	指數						
	107 年 (2018)	108 年 (2019)					
	12 月	1 月	2 月	3 月	4 月	5 月	6 月
不含趨勢指數	99.85	100.11	100.64	101.21	101.70	102.08	102.42
較上月變動 (%)	-0.05	0.26	0.52	0.57	0.48	0.38	0.33
構成項目¹							
外銷訂單動向指數 ²	99.07	99.18	99.44	99.69	99.87	100.00	100.11
實質貨幣總計數 M1B	99.93	100.01	100.11	100.21	100.32	100.42	100.52
股價指數	99.55	99.54	99.59	99.67	99.77	99.85	99.92
工業及服務業受僱員工淨進入率 ³	100.03	100.02	100.01	100.01	100.01	100.00	99.99
建築物開工樓地板面積 ⁴	100.18	100.13	100.14	100.15	100.15	100.16	100.18
實質半導體設備進口值	99.83	100.02	100.26	100.50	100.69	100.80	100.87
製造業營業氣候測驗點	98.74	98.89	99.16	99.48	99.77	100.02	100.24

註：1.本表構成項目指數為經季節調整、剔除長期趨勢，並平滑化與標準化後之數值。以下表同。

2.外銷訂單動向指數採用以家數計算之動向指數。

3.淨進入率=進入率-退出率。

4.建築物開工樓地板面積僅包含住宿類(住宅)、商業類、辦公服務類、工業倉儲類 4 項統計資料。



註：陰影區表景氣循環收縮期，以下圖同。

圖 3 領先指標不含趨勢指數走勢圖

表 2 景氣同時指標

項 目	指數						
	107 年 (2018)	108 年 (2019)					
	12 月	1 月	2 月	3 月	4 月	5 月	6 月
不含趨勢指數	99.95	99.40	98.88	98.53	98.33	98.26	98.27
較上月變動 (%)	-0.55	-0.55	-0.52	-0.35	-0.20	-0.07	0.01
構成項目							
工業生產指數	99.98	99.63	99.32	99.11	99.05	99.07	99.12
電力(企業)總用電量	99.61	99.55	99.50	99.43	99.32	99.22	99.11
製造業銷售量指數	99.67	99.33	99.03	98.81	98.69	98.64	98.61
批發、零售及餐飲業營業額	99.82	99.53	99.23	99.06	98.97	98.90	98.82
非農業部門就業人數	99.98	99.97	99.95	99.93	99.91	99.88	99.86
實質海關出口值	99.83	99.75	99.69	99.72	99.79	99.97	100.24
實質機械及電機設備進口值	100.04	100.02	99.96	99.91	99.81	99.72	99.66

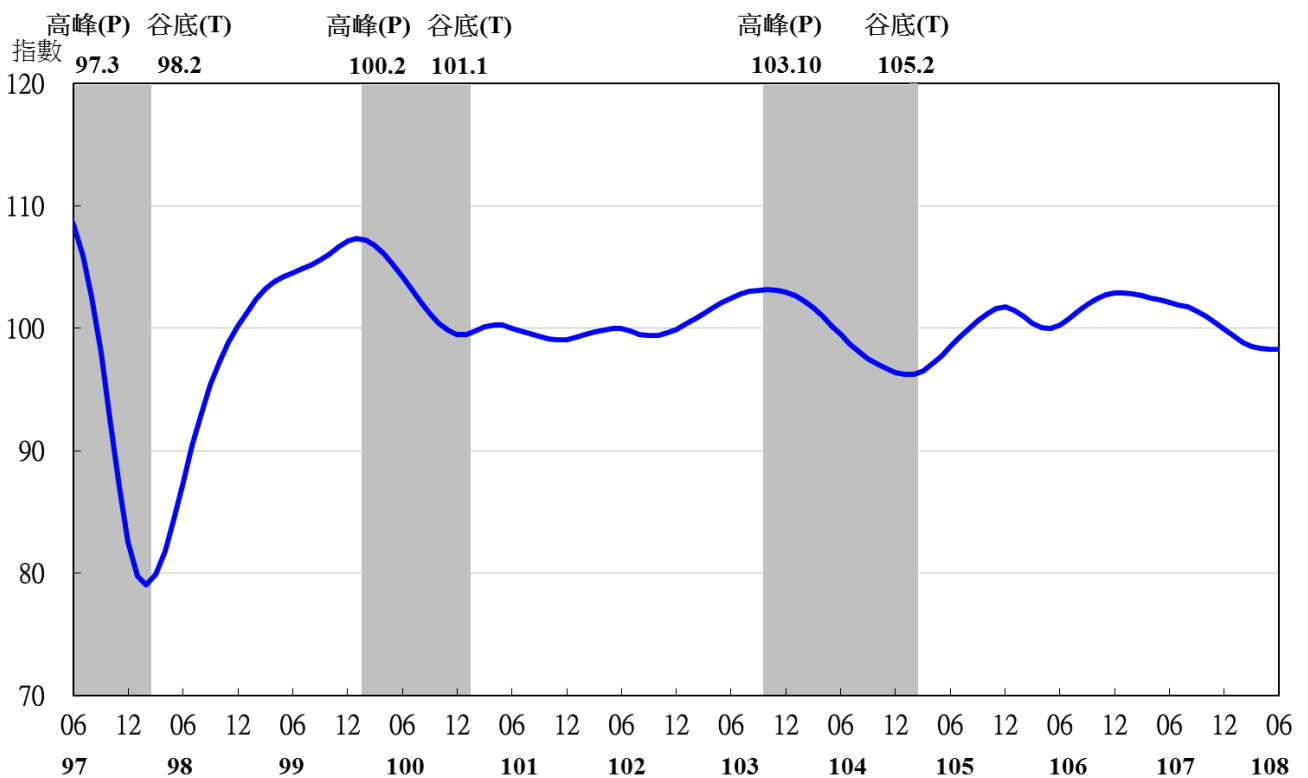


圖 4 同時指標不含趨勢指數走勢圖

表 3 景氣落後指標

指數

項 目	107 年 (2018)	108 年 (2019)					
	12 月	1 月	2 月	3 月	4 月	5 月	6 月
不含趨勢指數	102.75	102.75	102.26	101.41	100.34	99.18	97.96
較上月變動 (%)	0.50	0.01	-0.48	-0.83	-1.06	-1.16	-1.23
構成項目							
失業率 ¹	100.02	99.98	99.94	99.89	99.83	99.78	99.72
製造業單位產出勞動成本指數	101.81	101.96	101.61	100.90	99.96	98.93	97.86
金融業隔夜拆款利率	100.03	100.03	100.03	100.04	100.05	100.06	100.07
全體金融機構放款與投資	100.21	100.31	100.41	100.49	100.54	100.56	100.58
製造業存貨價值	100.78	100.56	100.34	100.14	99.97	99.81	99.64

註：1.失業率取倒數計算。

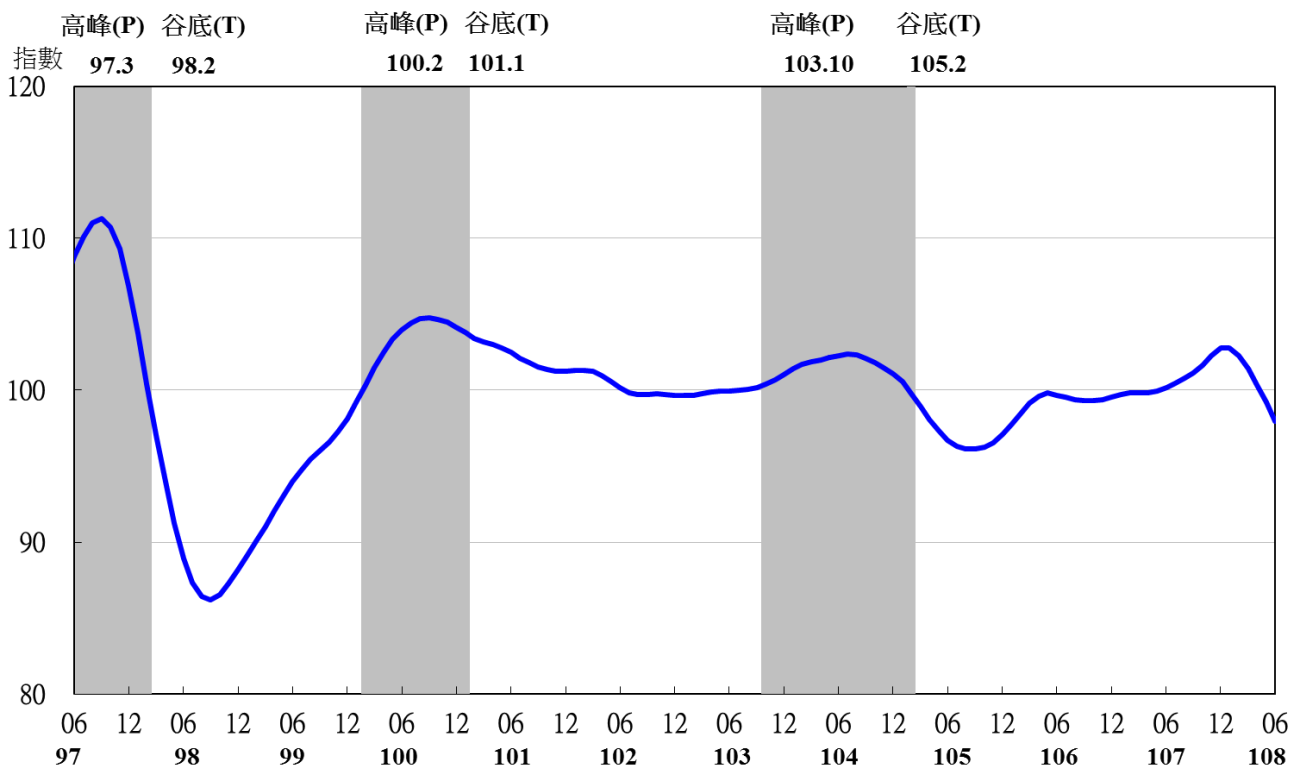


圖 5 落後指標不含趨勢指數走勢圖