

國家發展委員會 新聞稿

108年2月份景氣概況

發布日期：108年3月27日

發布單位：經濟發展處

108年2月景氣對策信號綜合判斷分數為17分，較上月減少3分，燈號續呈黃藍燈；景氣領先、同時指標仍持續下跌，顯示景氣走緩，須密切關注後續變化。

展望未來，半導體設備進口連續2個月呈雙位數成長，加以台商回台投資持續增溫，成效可望逐步顯現；此外，政府補助住商汰換節能家電，並推出「春遊專案」，可望進一步提振內需。

外需方面，人工智慧、物聯網、車用電子、5G通訊等新興應用持續拓展，可望帶動出口；惟3月OECD及IHS Markit再度調降全球經濟成長展望，加上美中貿易紛爭、主要國家貨幣政策、英國脫歐等外在風險，對國內景氣的影響仍須留意。

1.景氣對策信號（詳圖1、圖2）

108年2月為17分，較上月減少3分，燈號續呈黃藍燈。9項構成項目中，機械及電機設備進口值由黃紅燈轉呈綠燈、批發、零售及餐飲業營業額由綠燈轉呈藍燈；其餘7項燈號不變。個別構成項目說明如下：

- 貨幣總計數M1B變動率：由上月6.1%增為6.3%，燈號續呈綠燈。
- 股價指數變動率：由上月-11.3%增為-4.7%，燈號續呈黃

藍燈。

- 工業生產指數變動率：由上月-0.7%減為-1.1%，燈號續呈黃藍燈。
- 非農業部門就業人數變動率：由上月0.65%增為0.71%，燈號續呈黃藍燈。
- 海關出口值變動率：由上月2.8%減為-1.9%，燈號續呈黃藍燈。
- 機械及電機設備進口值變動率：由上月14.1%減為1.9%，燈號由黃紅燈轉呈綠燈。
- 製造業銷售量指數變動率：由上月-5.1%減為-5.7%，燈號續呈藍燈。
- 批發、零售及餐飲業營業額變動率：由上月5.2%減為-5.0%，燈號由綠燈轉呈藍燈。
- 製造業營業氣候測驗點：由上月89.7點增為91.3點，燈號續呈藍燈。

2.景氣指標

(1)領先指標

- 領先指標不含趨勢指數為99.78，較上月下滑0.02%（詳表1、圖3）。
- 7個構成項目經去除長期趨勢後，3項較上月上升，包括實質半導體設備進口值、實質貨幣總計數M1B、建築物開工樓地板面積，其餘4項則較上月下滑，分別為：工業及服務業受僱員工淨進入率、股價指數、外銷訂單動向指數，以及製造業營業氣候測驗點。

(2)同時指標

- 同時指標不含趨勢指數為97.14，較上月下滑1.07%（詳

表2、圖4)。

- 7個構成項目經去除長期趨勢後，除電力（企業）總用電量較上月上升，其餘6項則較上月下滑，分別為：批發、零售及餐飲業營業額、工業生產指數、實質海關出口值、製造業銷售量指數、實質機械及電機設備進口值，以及非農業部門就業人數。

(3)落後指標

- 落後指標不含趨勢指數為104.22，較上月上升0.21%（詳表3、圖5）。
- 5個構成項目經去除長期趨勢後，3項較上月上升，包括製造業單位產出勞動成本指數、全體金融機構放款與投資，以及金融業隔夜拆款利率；其餘2項則較上月下滑，分別為：製造業存貨價值、失業率。

聯絡人：經濟發展處吳明蕙處長

聯絡電話：(02)2316-5851

下次發布日期為 108年4月26日（星期五）下午4時

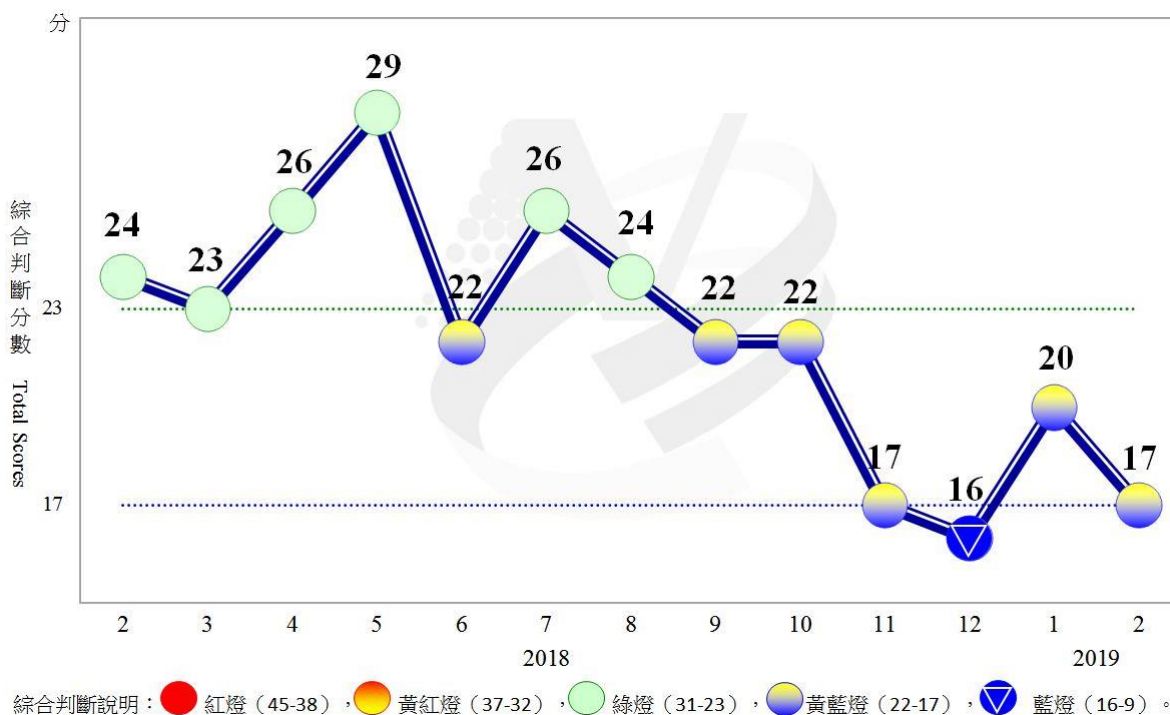


圖 1 近 1 年景氣對策信號走勢圖

舊版景氣對策信號	2018年					新版景氣對策信號自 2018年7月起銜接	2018年						2019年			
	2月	3月	4月	5月	6月		7月	8月	9月	10月	11月	12月	1月		2月	
	燈號	燈號	燈號	燈號	燈號		燈號	燈號	燈號	燈號	燈號	燈號	燈號	%	燈號	%
綜合判斷	●	●	●	●	●	綜合判斷	●	●	●	●	●	●	●	●	●	
燈號	●	●	●	●	●	燈號	●	●	●	●	●	●	●	●	●	
分數	24	23	26	29	22	分數	26	24	22	22	17	16	20	17		
貨幣總計數M1B	●	●	●	●	●	貨幣總計數M1B	●	●	●	●	●	●	●	6.1	●	6.3
股價指數	●	●	●	●	●	股價指數	●	●	●	●	●	●	●	-11.3	●	-4.7
工業生產指數	●	●	●	●	●	工業生產指數	●	●	●	●	●	●	●	-0.7 _r	●	-1.1
非農業部門就業人數	●	●	●	●	●	非農業部門就業人數	●	●	●	●	●	●	●	0.65	●	0.71
海關出口值	●	●	●	●	●	海關出口值	●	●	●	●	●	●	●	2.8	●	-1.9
機械及電機設備進口值	●	●	●	●	●	機械及電機設備進口值	●	●	●	●	●	●	●	14.1	●	1.9
製造業銷售量指數	●	●	●	●	●	製造業銷售量指數	●	●	●	●	●	●	●	-5.1 _r	●	-5.7
批發、零售及餐飲業營業額	●	●	●	●	●	批發、零售及餐飲業營業額	●	●	●	●	●	●	●	5.2 _r	●	-5.0
製造業營業氣候測驗點	●	●	●	●	●	製造業營業氣候測驗點	●	●	●	●	●	●	●	89.7 _r	●	91.3

註：1.各構成項目除製造業營業氣候測驗點之單位為點（基期為95年）外，其餘均為年變動率；除股價指數外均經季節調整。

2.r 為修正值。

圖 2 一年來景氣對策信號

表 1 景氣領先指標

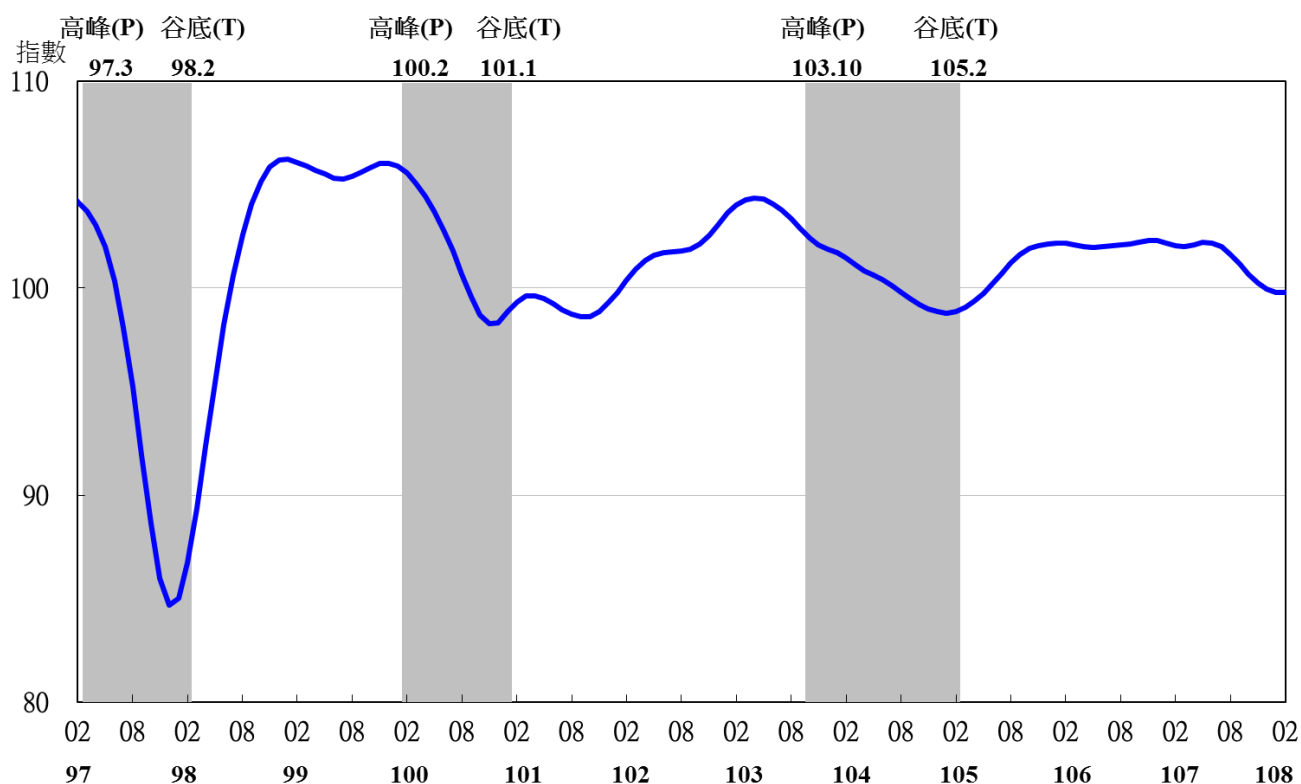
項 目	指數						
	107 年 (2018)					108 年 (2019)	
	8 月	9 月	10 月	11 月	12 月	1 月	2 月
不含趨勢指數	101.64	101.18	100.67	100.24	99.94	99.80	99.78
較上月變動 (%)	-0.35	-0.46	-0.50	-0.43	-0.30	-0.14	-0.02
構成項目¹							
外銷訂單動向指數 ²	99.86	99.58	99.35	99.19	99.07	98.96	98.95
實質貨幣總計數 M1B	99.87	99.90	99.95	100.01	100.09	100.17	100.24
股價指數	100.13	99.96	99.77	99.59	99.45	99.34	99.25
工業及服務業受僱員工淨進入率 ³	100.02	100.05	100.05	100.02	99.96	99.86	99.73
建築物開工樓地板面積 ⁴	100.77	100.68	100.53	100.39	100.27	100.23	100.26
實質半導體設備進口值	99.78	99.92	100.01	100.04	100.09	100.16	100.26
製造業營業氣候測驗點	100.09	99.61	99.16	98.82	98.63	98.578	98.577

註：1.本表構成項目指數為經季節調整、剔除長期趨勢，並平滑化與標準化後之數值。以下表同。

2.外銷訂單動向指數採用以家數計算之動向指數。

3.淨進入率=進入率-退出率。

4.建築物開工樓地板面積僅包含住宿類(住宅)、商業類、辦公服務類、工業倉儲類 4 項統計資料。



註：陰影區表景氣循環收縮期，以下圖同。

圖 3 領先指標不含趨勢指數走勢圖

表 2 景氣同時指標

項 目	指數						
	107 年 (2018)					108 年 (2019)	
	8 月	9 月	10 月	11 月	12 月	1 月	2 月
不含趨勢指數	101.20	100.91	100.45	99.84	99.09	98.19	97.14
較上月變動 (%)	-0.19	-0.28	-0.45	-0.61	-0.76	-0.91	-1.07
構成項目							
工業生產指數	100.28	100.29	100.20	99.98	99.65	99.26	98.85
電力(企業)總用電量	99.90	99.70	99.50	99.39	99.34	99.32	99.33
製造業銷售量指數	100.34	100.11	99.83	99.51	99.17	98.84	98.50
批發、零售及餐飲業營業額	100.95	100.80	100.53	100.11	99.56	98.93	98.15
非農業部門就業人數	99.97	99.96	99.95	99.94	99.94	99.931	99.928
實質海關出口值	99.98	100.01	99.99	99.91	99.74	99.43	99.06
實質機械及電機設備進口值	100.13	100.10	100.01	99.89	99.74	99.55	99.26

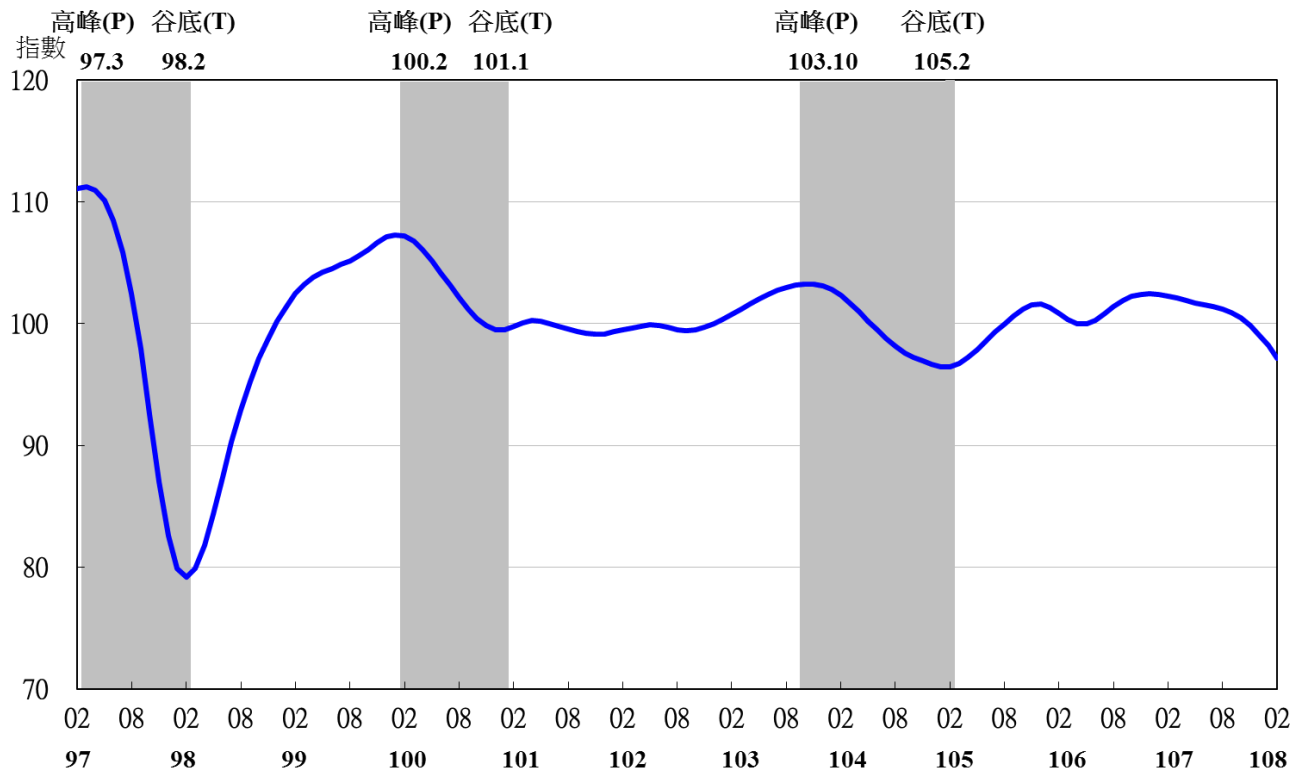


圖 4 同時指標不含趨勢指數走勢圖

表 3 景氣落後指標

項 目	指數						
	107 年 (2018)					108 年 (2019)	
	8 月	9 月	10 月	11 月	12 月	1 月	2 月
不含趨勢指數	99.98	100.46	101.20	102.23	103.31	104.00	104.22
較上月變動 (%)	0.32	0.48	0.74	1.02	1.05	0.67	0.21
構成項目							
失業率 ¹	99.99	99.99	99.98	99.96	99.93	99.90	99.86
製造業單位產出勞動成本指數	99.04	99.35	100.01	101.06	102.24	103.07	103.42
金融業隔夜拆款利率	100.04	100.05	100.05	100.05	100.05	100.056	100.059
全體金融機構放款與投資	100.40	100.35	100.32	100.35	100.45	100.60	100.77
製造業存貨價值	100.50	100.73	100.88	100.88	100.73	100.50	100.25

註：1.失業率取倒數計算。

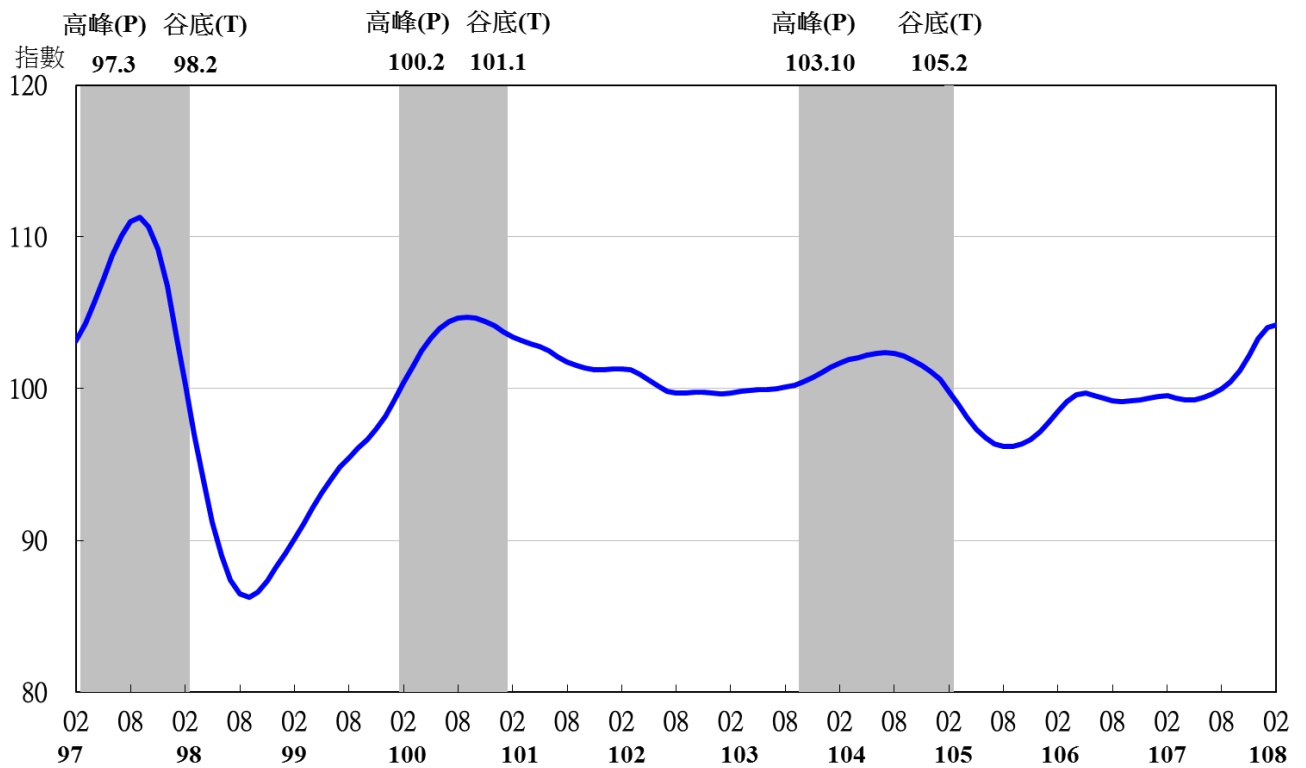


圖 5 落後指標不含趨勢指數走勢圖