

國家發展委員會 新聞稿

發布日期：108 年 3 月 4 日

聯絡人：吳明蕙、利秀蘭

聯絡電話：2316-5851、5852

108 年 1 月份景氣概況

108 年 1 月景氣對策信號綜合判斷分數為 20 分，較上月增加 4 分，燈號轉呈黃藍燈，應與今年春節落在 2 月初，相關經濟活動提前在 1 月反應有關；景氣領先、同時指標仍持續下跌，惟跌幅似逐漸縮小，未來仍須持續密切關注景氣變化。

展望未來，企業調薪積極，去年經常性薪資增幅為近 18 年最高，加以所得稅制優化及基本工資提高，有助增加國人可支配所得，提升消費能力。另政府補助住商汰換節電設備，並規劃淡季平日旅遊補助方案，可望進一步刺激消費。

國內投資方面，政府推動「歡迎台商回台投資行動方案」，成效可望逐步顯現；另政府擴大公共支出，今年公共建設計畫預算規模創近 8 年新高，並加速推動前瞻基礎建設計畫，可望帶動公部門投資擴增，推升整體投資動能。

外需方面，人工智慧、物聯網、車用電子等新興應用持續拓展，可望挹注出口，惟 IHS Markit 預測今年全球景氣展望為近 3 年最低，加上智慧手機更換週期延長、全球半導體庫存調整等因素，將約制成長動能。

整體而言，雖然美中貿易紛爭和緩、全球股市回升，惟仍須密切注意全球景氣、貿易保護、金融波動、地緣政治等不確定因素對國內景氣的可能影響。

一、景氣對策信號¹（詳圖 1、圖 2）

108 年 1 月為 20 分，較上月增加 4 分，燈號轉呈黃藍燈。9 項構成項目中，貨幣總計數 M1B 由黃藍燈轉呈綠燈、機械及電機設備進口值由綠燈轉呈黃紅燈、批發、零售及餐飲業營業額由藍燈轉呈綠燈；其餘 6 項燈號不變。個別構成項目說明如下：

- 貨幣總計數 M1B 變動率：由上月 5.7% 增為 6.1%，燈號由黃藍燈轉呈綠燈。
- 股價指數變動率：由上月 -7.2% 減為 -11.3%，燈號續呈黃藍燈。
- 工業生產指數變動率：由上月 -0.2% 減為 -1.4%，燈號續呈黃藍燈。
- 非農業部門就業人數變動率：年增率 0.65%，與上月持平，燈號續呈黃藍燈。
- 海關出口值變動率：由上月 -1.4% 增為 2.8%，燈號續呈黃藍燈。

¹ 107 年 7 月起採用新版景氣對策信號，9 項構成項目檢查值均重新調整。各構成項目除製造業營業氣候測驗點之單位為點外，其餘均為與上年同月相比的變動率；除股價指數外均經季節調整。

- 機械及電機設備進口值變動率：由上月 6.8% 增為 14.1%，燈號由綠燈轉呈黃紅燈。
- 製造業銷售量指數變動率：由上月 -3.3% 減為 -5.4%，燈號續呈藍燈。
- 批發、零售及餐飲業營業額變動率：由上月 -1.5% 增為 4.2%，燈號由藍燈轉呈綠燈。
- 製造業營業氣候測驗點：由上月 86.0 點增為 89.6 點，燈號續呈藍燈。

二、景氣指標²

(一) 領先指標

- 領先指標不含趨勢指數為 98.69，較上月下滑 0.56%（詳表 1、圖 3）。
- 7 個構成項目經去除長期趨勢後，除實質貨幣總計數 M1B 較上月上升外；其餘 6 項則較上月下滑，分別為：建築物開工樓地板面積、製造業營業氣候測驗點、股價指數、外銷訂單動向指數、工業及服務業受僱員工淨進入率，以及實質半導體設備進口值。

(二) 同時指標

- 同時指標不含趨勢指數為 98.48，較上月下滑 0.48%（詳表 2、圖 4）。
- 7 個構成項目經去除長期趨勢後，2 項較上月上升，包括實質機械及電機設備進口值、實質海關出口值，其餘 5 項則較上月下滑，分別為：工業生產指數、製造業銷售量指數、電力（企業）總用電量、批發、零售及餐飲業營業額，以及非農業部門就業人數。

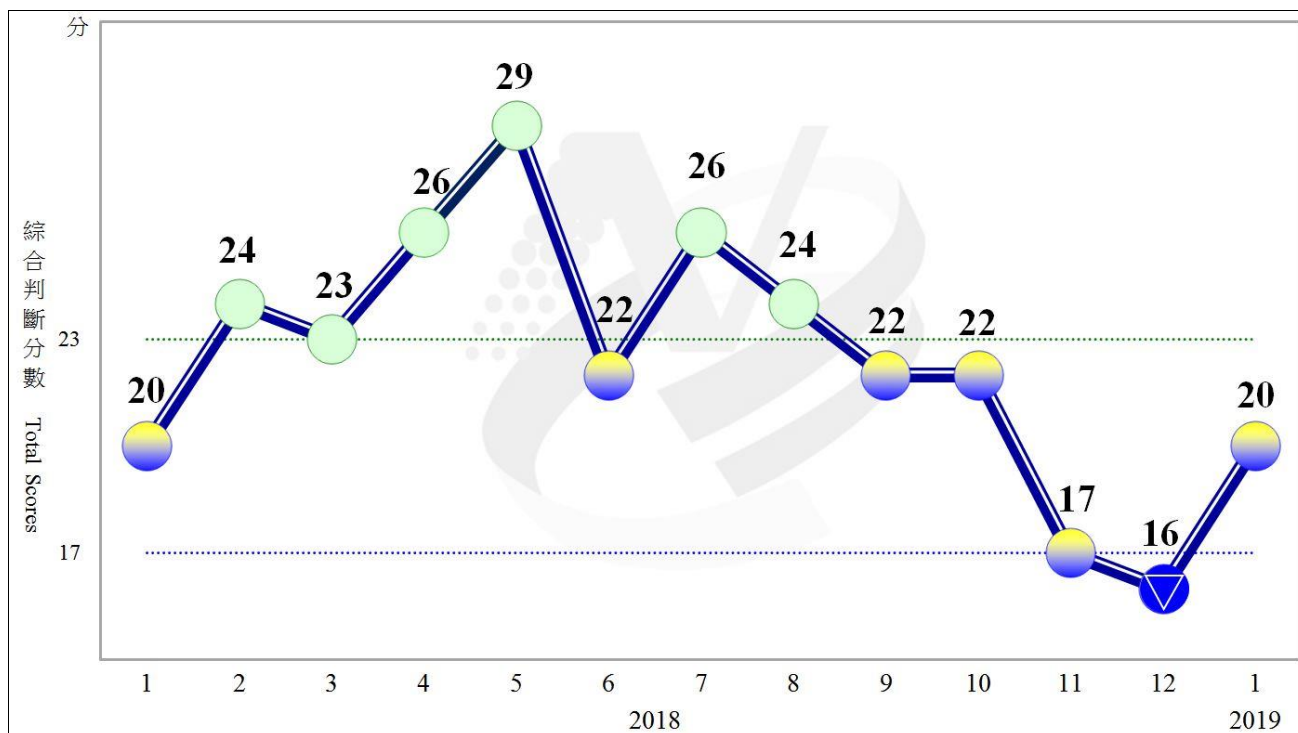
(三) 落後指標

- 落後指標不含趨勢指數為 101.66，較上月上升 0.20%（詳表 3、圖 5）。
- 5 個構成項目經去除長期趨勢後，3 項較上月上升，包括製造業單位產出勞動成本指數、全體金融機構放款與投資，以及金融業隔夜拆款利率；其餘 2 項則較上月下滑，分別為：製造業存貨價值、失業率³。

下次發布日期為 108 年 3 月 27 日（星期三）下午 4 時

² 景氣指標編製方法，須先將各構成項目經季節調整、剔除長期趨勢，並平滑化與標準化後，再以相同權重加權平均合成綜合指數。故判斷各構成項目較上月變動方向，應以上述步驟計算後數值為準，若與上月相比數值增加（減少），即代表構成項目較上月上升（下降）。

³ 失業率於合成落後指標時，先取倒數計算。



綜合判斷說明：● 紅燈(45-38) ● 黃紅燈(37-32) ● 綠燈(31-23) ● 黃藍燈(22-17) ● 藍燈(16-9)

圖 1 近 1 年景氣對策信號走勢圖

舊版景氣對策信號	2018年						新版景氣對策信號自 2018年7月起銜接	2018年						2019年	
	1月	2月	3月	4月	5月	6月		7月	8月	9月	10月	11月	12月	1月	
綜合判斷 燈號 分數	● 20	● 24	● 23	● 26	● 29	● 22	● 26	● 24	● 22	● 22	● 17	● 16	● 20		
貨幣總計數M1B	●	●	●	●	●	●	●	●	●	●	●	●	5.7	●	6.1
股價指數	●	●	●	●	●	●	●	●	●	●	●	●	-7.2	●	-11.3
工業生產指數	●	●	●	●	●	●	●	●	●	●	●	●	-0.2 _r	●	-1.4
非農業部門就業人數	●	●	●	●	●	●	●	●	●	●	●	●	0.65 _r	●	0.65
海關出口值	●	●	●	●	●	●	●	●	●	●	●	●	-1.4 _r	●	2.8
機械及電機設備進口值	●	●	●	●	●	●	●	●	●	●	●	●	6.8	●	14.1
製造業銷售量指數	●	●	●	●	●	●	●	●	●	●	●	●	-3.3 _r	●	-5.4
批發、零售及餐飲業營業額	●	●	●	●	●	●	●	●	●	●	●	●	-1.5	●	4.2
製造業營業氣候測驗點	●	●	●	●	●	●	●	●	●	●	●	●	86.0 _r	●	89.6

註：1.各構成項目除製造業營業氣候測驗點之單位為點（基期為95年）外，其餘均為年變動率；除股價指數外均經季節調整。

2. r 為修正值。

圖 2 一年來景氣對策信號

表 1 景氣領先指標

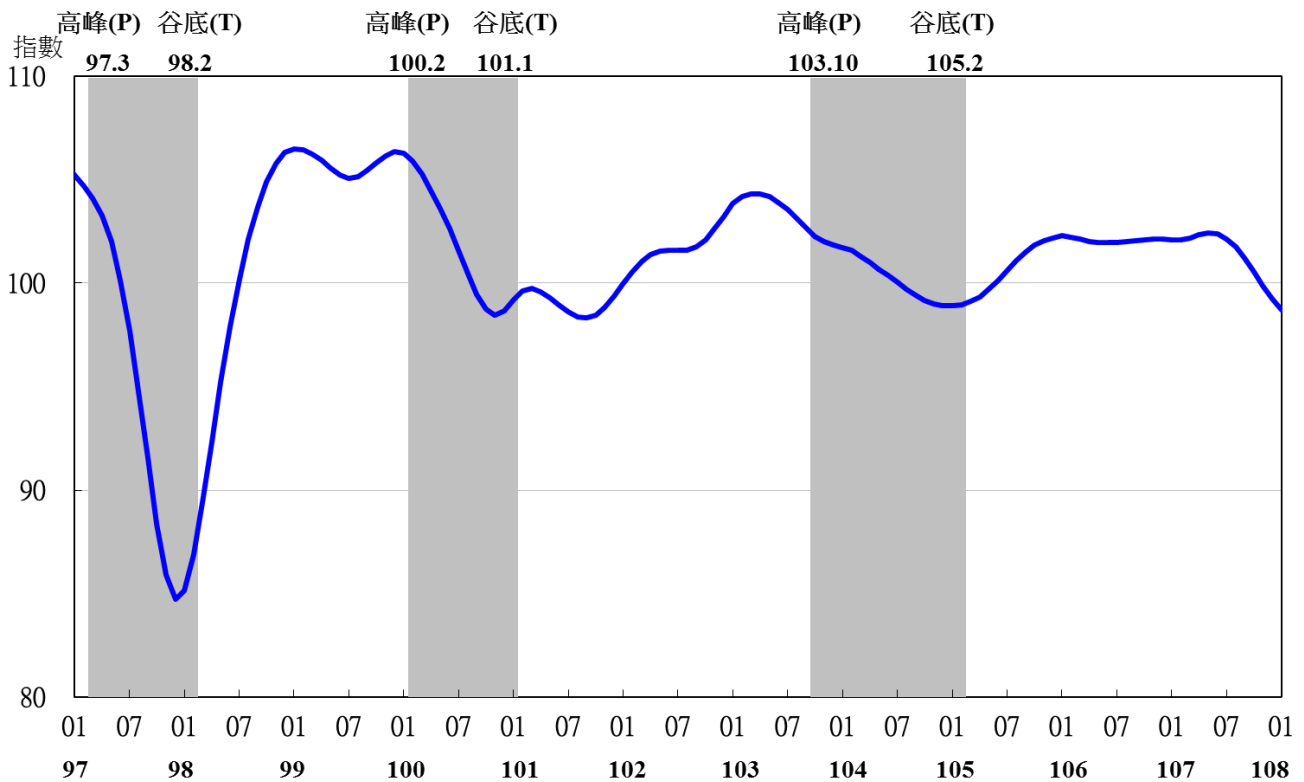
項 目	107 年 (2018)						指數 108 年 (2019)
	7 月	8 月	9 月	10 月	11 月	12 月	1 月
不含趨勢指數	102.14	101.74	101.20	100.53	99.86	99.24	98.69
較上月變動 (%)	-0.22	-0.39	-0.53	-0.66	-0.67	-0.62	-0.56
構成項目 ¹							
外銷訂單動向指數 ²	100.20	99.89	99.56	99.25	99.01	98.84	98.72
實質貨幣總計數 M1B	99.86	99.88	99.92	99.97	100.04	100.13	100.22
股價指數	100.25	100.11	99.94	99.72	99.49	99.27	99.06
工業及服務業受僱員工淨進入率 ³	99.97	100.00	100.01	99.98	99.93	99.85	99.75
建築物開工樓地板面積 ⁴	100.97	100.91	100.79	100.58	100.31	100.00	99.68
實質半導體設備進口值	100.48	100.08	99.58	99.07	98.62	98.26	97.96
製造業營業氣候測驗點	99.68	99.84	99.98	100.05	100.05	100.03	100.02

註：1.本表構成項目指數為經季節調整、剔除長期趨勢，並平滑化與標準化後之數值。以下表同。

2.外銷訂單動向指數採用以家數計算之動向指數。

3.淨進入率=進入率-退出率。

4.建築物開工樓地板面積僅包含住宿類（住宅）、商業類、辦公服務類、工業倉儲類 4 項統計資料。



註：陰影區表景氣循環收縮期，以下圖同。

圖 3 領先指標不含趨勢指數走勢圖

表 2 景氣同時指標

項 目	107 年 (2018)							指數
								108 年 (2019)
	7 月	8 月	9 月	10 月	11 月	12 月	1 月	
不含趨勢指數	100.78	100.59	100.33	99.93	99.45	98.96	98.48	
較上月變動 (%)	-0.19	-0.19	-0.26	-0.40	-0.48	-0.49	-0.48	
構成項目								
工業生產指數	100.17	100.18	100.17	100.07	99.85	99.53	99.16	
電力(企業)總用電量	100.06	99.85	99.62	99.34	99.14	98.95	98.73	
製造業銷售量指數	100.41	100.21	99.97	99.68	99.35	99.00	98.65	
批發、零售及餐飲業營業額	100.80	100.69	100.52	100.29	100.01	99.78	99.66	
非農業部門就業人數	100.00	99.98	99.96	99.94	99.92	99.89	99.86	
實質海關出口值	99.76	99.76	99.83	99.88	99.94	99.98	99.99	
實質機械及電機設備進口值	99.85	99.97	100.04	100.07	100.08	100.14	100.24	

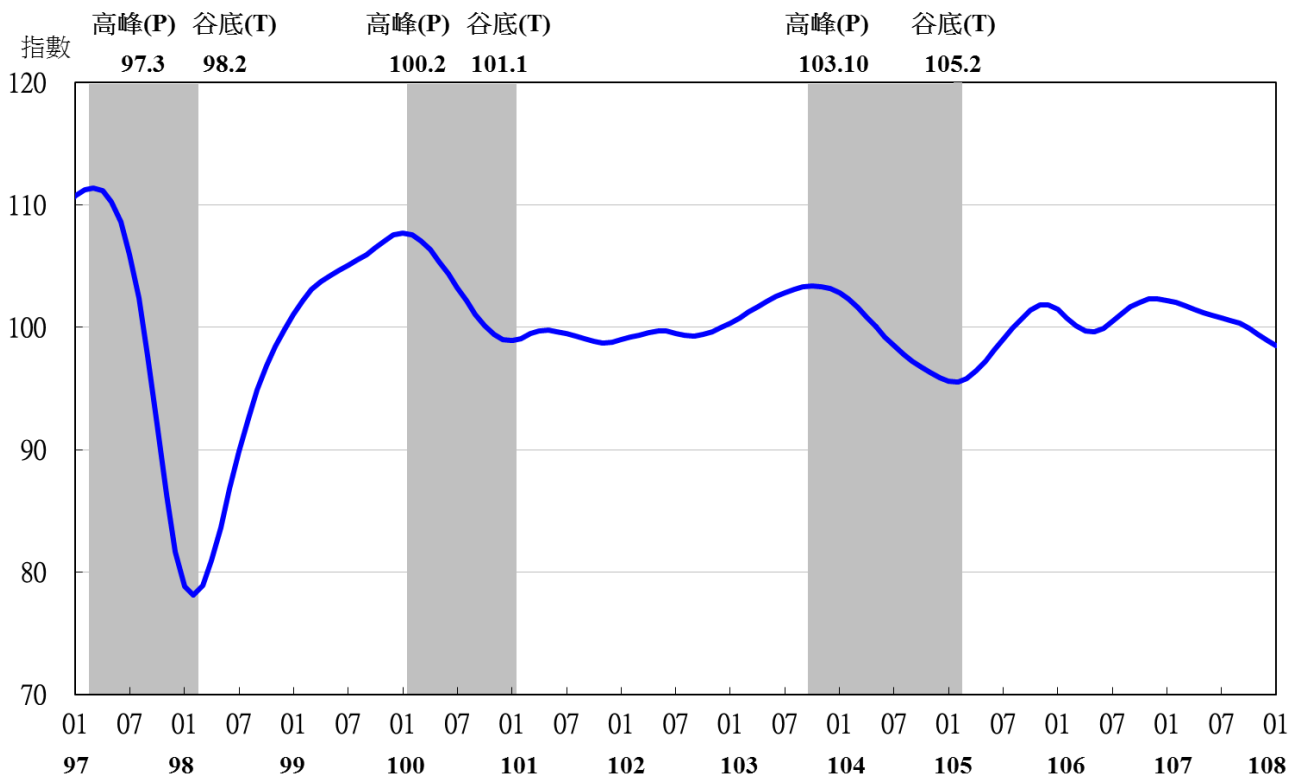


圖 4 同時指標不含趨勢指數走勢圖

表 3 景氣落後指標

項 目	107 年 (2018)						指數
	7 月	8 月	9 月	10 月	11 月	12 月	108 年 (2019) 1 月
不含趨勢指數	100.77	100.96	101.08	101.18	101.31	101.45	101.66
較上月變動 (%)	0.32	0.20	0.11	0.10	0.13	0.14	0.20
構成項目							
失業率 ¹	99.99	99.98	99.98	99.96	99.95	99.92	99.88
製造業單位產出勞動成本指數	100.00	99.97	99.90	99.89	100.02	100.25	100.58
金融業隔夜拆款利率	100.05	100.05	100.05	100.05	100.06	100.060	100.063
全體金融機構放款與投資	100.53	100.50	100.45	100.41	100.42	100.48	100.56
製造業存貨價值	100.22	100.49	100.73	100.89	100.91	100.80	100.61

註：1.失業率取倒數計算。

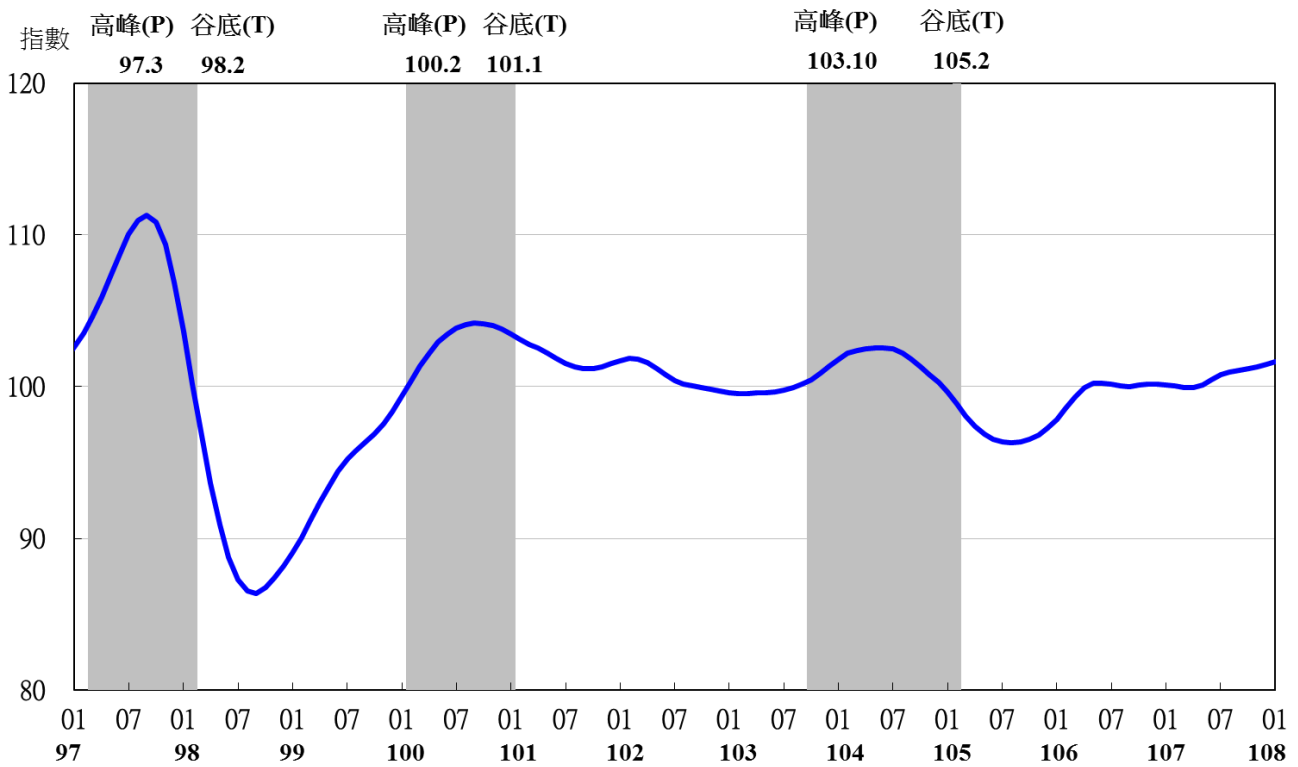


圖 5 落後指標不含趨勢指數走勢圖