

國家發展委員會 新聞稿

發布日期：107 年 12 月 27 日

聯絡人：吳明蕙、利秀蘭

聯絡電話：2316-5851、5852

107 年 11 月份景氣概況

107 年 11 月景氣對策信號綜合判斷分數為 17 分，較上月下降 5 分，燈號續呈黃藍燈；景氣領先、同時指標均持續下跌，顯示景氣擴張漸趨緩，須密切關注後續變化。

展望未來，勞動市場情勢穩定，廠商人力需求持續增加，11 月失業率降至 3.7%，續呈近 18 年同月最低；加以，每月經常性薪資增幅已連續 11 個月突破 2%，有助維繫消費支出。

國內投資方面，政府積極優化投資環境，吸引資金投資台灣，並掌握近期美中貿易衝突廠商選擇回台投資的契機，推動「歡迎台商回台投資行動方案」，提供客製化單一窗口服務，積極協助台商回台投資；並落實公共建設執行，最後 2 個月為公共投資經費支用的高峰期，均有助提升整體投資動能。

外需方面，新興科技如人工智慧、車用電子、5G 通訊技術等應用持續擴展，有助挹注出口動能，惟美中貿易爭端升溫、金融市場風險增加，以及地緣政治風險等不確定因素，約制成長動能。

整體而言，明年全球經濟成長將趨緩，各機構預估國內明年經濟成長將低於今年，預測值介於 2.18%~2.6%；且明年全球經濟下行風險漸增，政府將密切關注對國內景氣的可能影響，適時因應。

一、景氣對策信號¹（詳圖 1、圖 2）

107 年 11 月為 17 分，較上月下降 5 分，燈號續呈黃藍燈，9 項構成項目中，機械及電機設備進口值由黃紅燈轉呈綠燈，工業生產指數、海關出口值及批發、零售及餐飲業營業額皆由綠燈轉呈黃藍燈，以及製造業銷售量指數由黃藍燈轉呈藍燈，分數各減少 1 分；其餘 4 項燈號不變。個別構成項目說明如下：

- 貨幣總計數 M1B 變動率：由上月 5.2% 減為 4.9%，燈號續呈黃藍燈。
- 股價指數變動率：由上月 -5.6% 減為 -8.6%，燈號續呈黃藍燈。
- 工業生產指數變動率：由上月 6.1% 減為 1.8%，燈號由綠燈轉呈黃藍燈。

¹ 107 年 7 月起採用新版景氣對策信號，9 項構成項目檢查值均重新調整。各構成項目除製造業營業氣候測驗點之單位為點外，其餘均為與上年同月相比的變動率；除股價指數外均經季節調整。

- 非農業部門就業人數變動率：由上月 0.70% 減為 0.66%，燈號續呈黃藍燈。
- 海關出口值變動率：由上月 7.9% 減為 2.4%，燈號由綠燈轉呈黃藍燈。
- 機械及電機設備進口值變動率：由上月 12.9% 減為 2.4%，燈號由黃紅燈轉呈綠燈。
- 製造業銷售量指數變動率：由上月 1.0% 減為 -2.4%，燈號由黃藍燈轉呈藍燈。
- 批發、零售及餐飲業營業額變動率：由上月 5.2% 減為 1.6%，燈號由綠燈轉呈黃藍燈。
- 製造業營業氣候測驗點：由上月 88.5 點減為 86.0 點，燈號續呈藍燈。

二、景氣指標²

(一) 領先指標

- 領先指標不含趨勢指數為 99.58，較上月下滑 0.65%（詳表 1、圖 3）。
- 7 個構成項目經去除長期趨勢後，3 項較上月上升，包括實質半導體設備進口值、實質貨幣總計數 M1B，以及工業及服務業受僱員工淨進入率；其餘 4 項則較上月下滑，分別為：製造業營業氣候測驗點、外銷訂單動向指數、股價指數，以及建築物開工樓地板面積。

(二) 同時指標

- 同時指標不含趨勢指數為 99.28，較上月下滑 0.42%（詳表 2、圖 4）。
- 7 個構成項目經去除長期趨勢後，2 項較上月上升，包括實質海關出口值，以及工業生產指數，其餘 5 項則較上月下滑，分別為：電力（企業）總用電量、製造業銷售量指數、實質機械及電機設備進口值、批發、零售及餐飲業營業額，以及非農業部門就業人數。

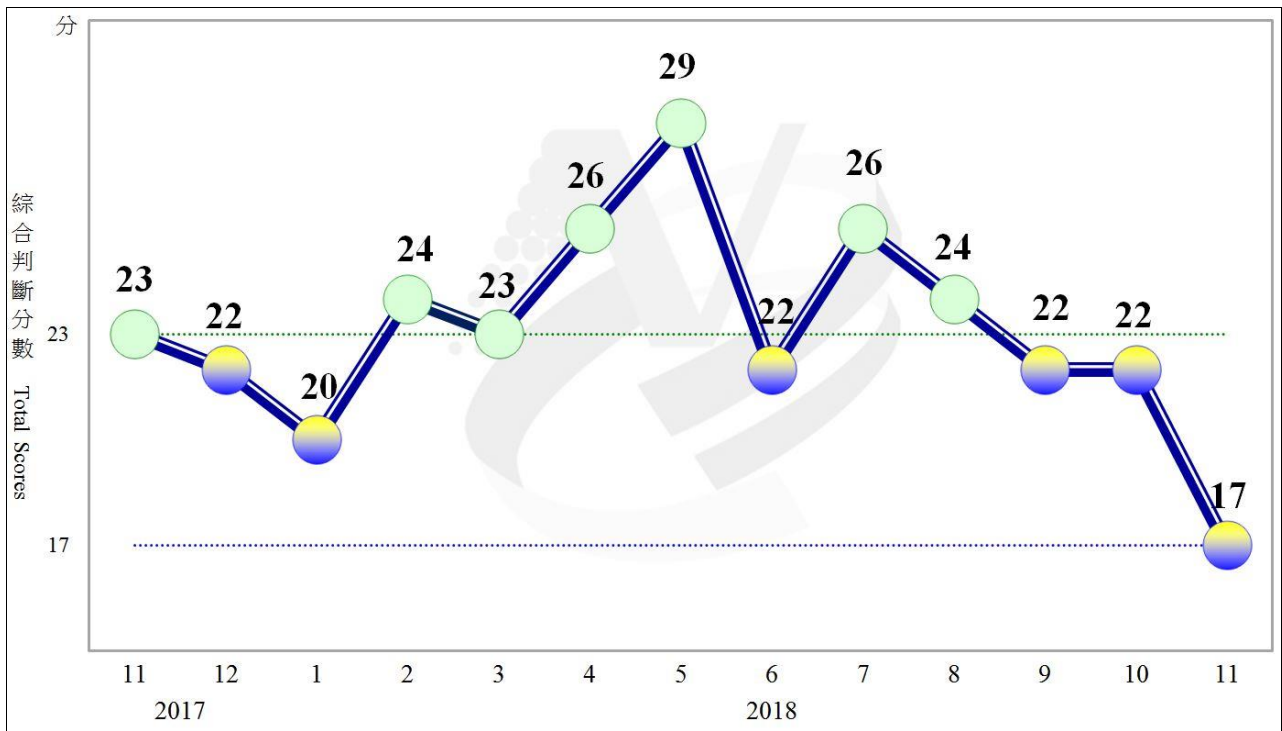
(三) 落後指標

- 落後指標不含趨勢指數為 99.44，較上月下滑 0.72%（詳表 3、圖 5）。
- 5 個構成項目經去除長期趨勢後，2 項較上月上升，包括製造業存貨價值，以及金融業隔夜拆款利率；其餘 3 項則較上月下滑，分別為：製造業單位產出勞動成本指數、全體金融機構放款與投資、失業率³。

下次發布日期為 108 年 1 月 28 日（星期一）下午 4 時

² 景氣指標編製方法，須先將各構成項目經季節調整、剔除長期趨勢，並平滑化與標準化後，再以相同權重加權平均合成綜合指數。故判斷各構成項目較上月變動方向，應以上述步驟計算後數值為準，若與上月相比數值增加（減少），即代表構成項目較上月上升（下降）。

³ 失業率於合成落後指標時，先取倒數計算。



綜合判斷說明：● 紅燈(45-38) ● 黃紅燈(37-32) ● 綠燈(31-23) ● 黃藍燈(22-17) ● 藍燈(16-9)

圖 1 近 1 年景氣對策信號走勢圖

舊版景氣對策信號	2017年		2018年						新版景氣對策信號自 2018年7月起銜接	2018年					
	11月	12月	1月	2月	3月	4月	5月	6月		7月	8月	9月	10月		11月
燈號	●	●	●	●	●	●	●	●	●	●	●	●	●	●	●
分數	23	22	20	24	23	26	29	22	26	24	22	22		17	
貨幣總計數M1B	●	●	●	●	●	●	●	●	●	●	●	●	5.2	●	4.9
股價指數	●	●	●	●	●	●	●	●	●	●	●	●	-5.6	●	-8.6
工業生產指數	●	●	▽	●	●	●	●	●	●	●	●	●	6.1	●	1.8
非農業部門就業人數	●	●	●	●	●	●	●	●	●	●	●	●	0.70	●	0.66
海關出口值	●	●	▽	●	●	●	●	●	●	●	●	●	7.9 _r	●	2.4
機械及電機設備進口值	●	●	●	●	●	●	●	●	●	●	●	●	12.9 _r	●	2.4
製造業銷售量指數	●	●	●	●	●	●	●	●	●	●	●	●	1.0 _r	▽	-2.4
批發、零售及餐飲業營業額	●	●	●	●	●	●	●	●	●	●	●	●	5.2	●	1.6
製造業營業氣候測驗點	●	●	●	●	●	●	●	●	●	●	●	●	88.5 _r	▽	86.0

註：1.各構成項目除製造業營業氣候測驗點之單位為點（基期為95年）外，其餘均為年變動率；除股價指數外均經季節調整。

2.r為修正值。

圖 2 一年來景氣對策信號

表 1 景氣領先指標

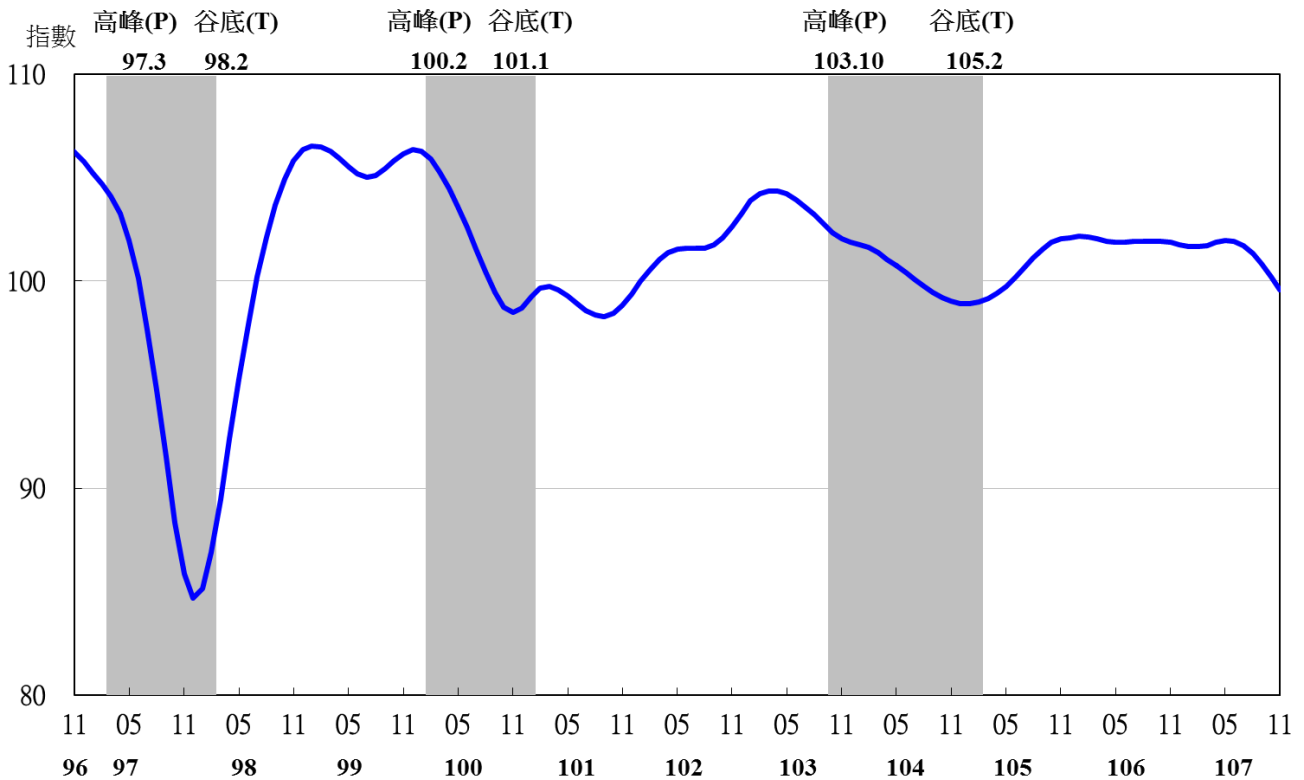
項 目	指數						
	107 年 (2018)						
	5 月	6 月	7 月	8 月	9 月	10 月	11 月
不含趨勢指數	101.97	101.91	101.70	101.34	100.84	100.22	99.58
較上月變動 (%)	0.09	-0.05	-0.20	-0.36	-0.49	-0.61	-0.65
構成項目 ¹							
外銷訂單動向指數 ²	100.31	100.22	100.02	99.74	99.42	99.09	98.78
實質貨幣總計數 M1B	99.87	99.90	99.92	99.94	99.95	99.96	99.98
股價指數	100.27	100.20	100.09	99.95	99.75	99.52	99.27
工業及服務業受僱員工淨進入率 ³	99.82	99.84	99.87	99.93	99.99	100.05	100.11
建築物開工樓地板面積 ⁴	100.72	100.82	100.87	100.87	100.87	100.84	100.82
實質半導體設備進口值	99.49	99.53	99.65	99.83	100.01	100.15	100.25
製造業營業氣候測驗點	100.64	100.51	100.23	99.77	99.16	98.47	97.75

註：1.本表構成項目指數為經季節調整、剔除長期趨勢，並平滑化與標準化後之數值。以下表同。

2.外銷訂單動向指數採用以家數計算之動向指數。

3.淨進入率=進入率-退出率。

4.建築物開工樓地板面積僅包含住宿類（住宅）、商業類、辦公服務類、工業倉儲類 4 項統計資料。



註：陰影區表景氣循環收縮期，以下圖同。

圖 3 領先指標不含趨勢指數走勢圖

表 2 景氣同時指標

項 目	107 年 (2018)						
	指數						
	5 月	6 月	7 月	8 月	9 月	10 月	11 月
不含趨勢指數	100.94	100.71	100.51	100.32	100.07	99.70	99.28
較上月變動 (%)	-0.24	-0.23	-0.20	-0.19	-0.24	-0.37	-0.42
構成項目							
工業生產指數	100.06	99.96	99.91	99.93	99.98	100.03	100.05
電力(企業)總用電量	100.35	100.15	99.90	99.65	99.34	98.96	98.61
製造業銷售量指數	100.45	100.34	100.19	100.00	99.77	99.51	99.23
批發、零售及餐飲業營業額	100.60	100.68	100.74	100.76	100.74	100.68	100.58
非農業部門就業人數	100.02	99.99	99.97	99.95	99.94	99.92	99.90
實質海關出口值	99.95	99.84	99.77	99.76	99.80	99.81	99.83
實質機械及電機設備進口值	99.94	99.93	99.99	100.04	100.01	99.90	99.74

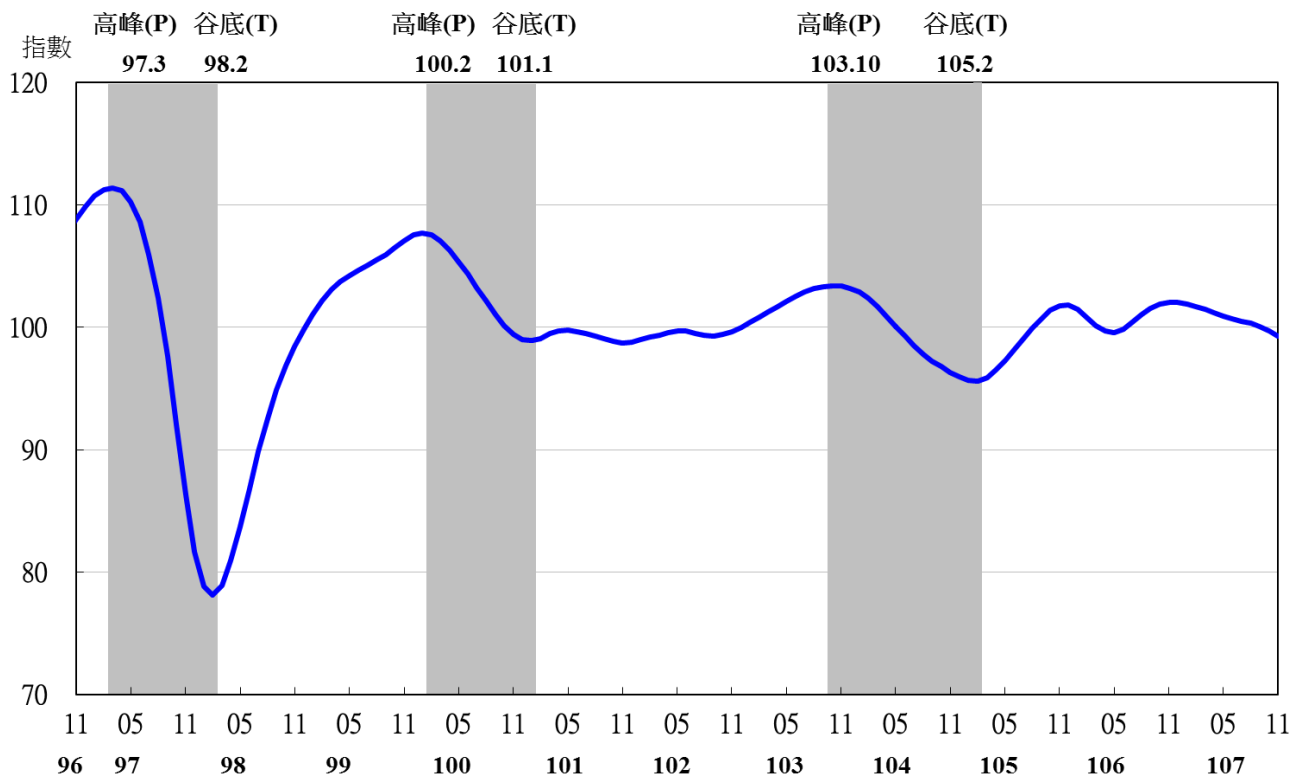


圖 4 同時指標不含趨勢指數走勢圖

表 3 景氣落後指標

項 目	指數						
	107 年 (2018)						
	5 月	6 月	7 月	8 月	9 月	10 月	11 月
不含趨勢指數	101.48	101.60	101.61	101.34	100.83	100.16	99.44
較上月變動 (%)	0.09	0.11	0.01	-0.26	-0.51	-0.67	-0.72
構成項目							
失業率 ¹	100.11	100.07	100.03	99.99	99.95	99.91	99.87
製造業單位產出勞動成本指數	100.57	100.47	100.27	99.79	99.06	98.18	97.26
金融業隔夜拆款利率	100.05	100.05	100.06	100.06	100.06	100.067	100.070
全體金融機構放款與投資	100.60	100.66	100.67	100.64	100.57	100.46	100.36
製造業存貨價值	100.18	100.37	100.61	100.89	101.21	101.54	101.86

註：1.失業率取倒數計算。

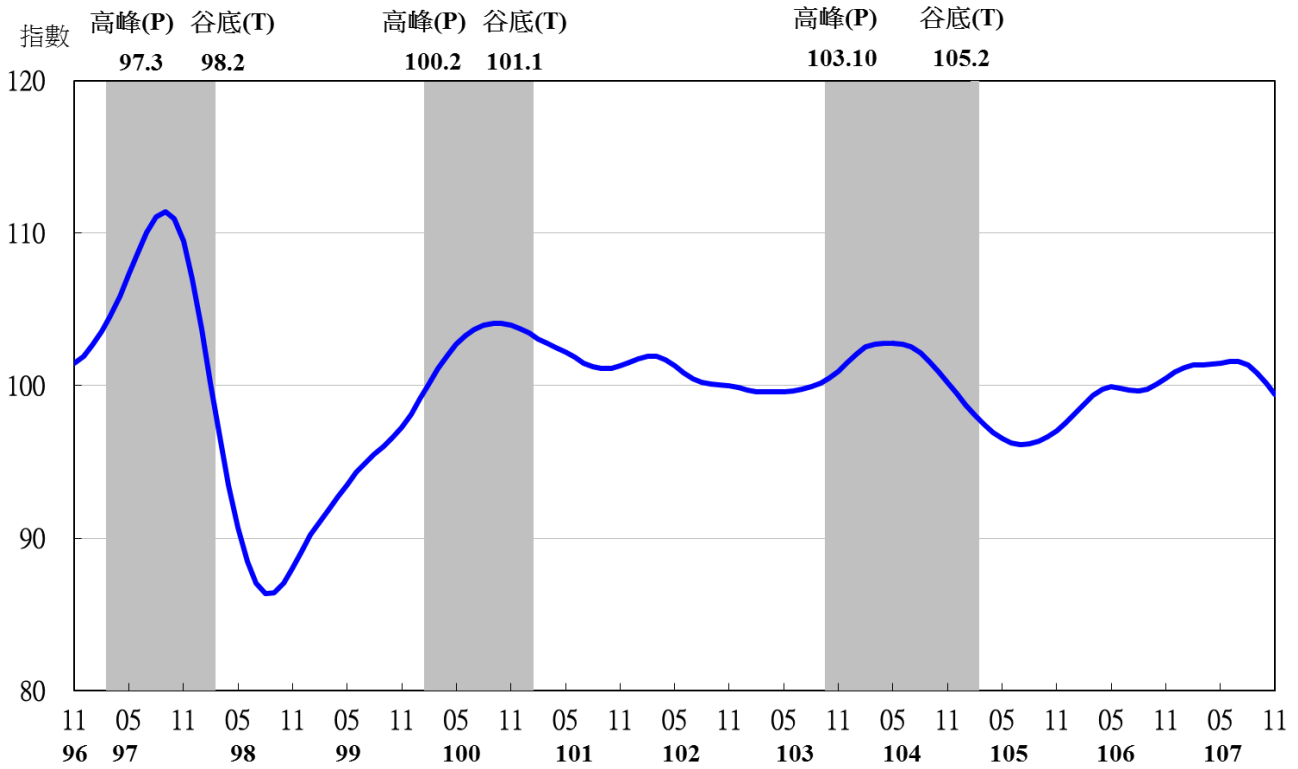


圖 5 落後指標不含趨勢指數走勢圖