

## 國家發展委員會 新聞稿

發布日期：107 年 3 月 7 日

聯絡人：吳明蕙、利秀蘭

聯絡電話：2316-5851、5852

### 107 年 1 月份景氣概況

107 年 1 月景氣對策信號綜合判斷分數為 20 分，較上月之 22 分，減少 2 分，燈號續呈黃藍燈，同時指標漲勢暫歇，惟領先指標仍持續上升，未來國內景氣仍將溫和復甦。

展望今年，主要機構相繼調升今年全球景氣展望，世界貿易量擴增可望連續兩年高於全球經濟成長率，以及新興科技應用擴增，均有助維繫我國出口動能，惟仍須注意金融市場波動加劇、貿易保護主義升溫及地緣政治風險等不確定因素影響。內需方面，半導體領導廠商擴大先進製程投資有助供應鏈跟進，加以政府積極改善投資環境，推動各項產業創新發展計畫及前瞻基礎建設等，增進國內投資動能；隨著就業市場改善，以及企業調薪轉趨積極，可望推升民間消費。根據各主要機構最新預測，今年國內經濟與去年相當，可望續呈溫和成長。

#### 一、景氣對策信號<sup>1</sup>（詳圖 1、圖 2）

2018 年 1 月則較上月減少 2 分為 20 分，燈號續呈黃藍燈，9 項構成項目中，機械及電機設備進口值由黃藍燈轉呈綠燈，分數增加 1 分；海關出口值由綠燈轉呈藍燈，分數減少 2 分；工業生產指數由黃藍燈轉呈藍燈，分數減少 1 分，其餘 6 項燈號不變。個別構成項目說明如下：

- 貨幣總計數 M1B 變動率：由上月 4.1% 增為 4.5%，燈號續為黃藍燈。
- 股價指數變動率：由上月 13.6% 增為 17.7%，燈號續為黃紅燈。
- 工業生產指數變動率：由上月上修值 1.4% 減為 -1.0%，燈號由黃藍燈轉呈藍燈。
- 非農業部門就業人數變動率：由上月 0.83% 減為 0.76%，燈號續為黃藍燈。
- 海關出口值變動率：由上月上修值 7.8% 減為 -1.4%，燈號由綠燈轉呈藍燈。

<sup>1</sup> 各構成項目除製造業營業氣候測驗點之單位為點外，其餘均為與上年同月相比的變動率；除股價指數外均經季節調整。

- 機械及電機設備進口值變動率：由上月上修值-5.1%增為 1.7%，燈號由黃藍燈轉呈綠燈。
- 製造業銷售量指數變動率：上月上修值 0.8%減為 0.6%，燈號續呈黃藍燈。
- 批發、零售及餐飲業營業額變動率：由上月 3.4%增為 4.2%，燈號續為黃藍燈。
- 製造業營業氣候測驗點：由上月下修值 98.8 點增為 100.0 點，燈號續為綠燈。

## 二、景氣指標<sup>2</sup>

### (一)領先指標

- 領先指標不含趨勢指數為 101.62，較上月上升 0.08%（詳表 1、圖 3）。
- 7 個構成項目，經去除長期趨勢後，4 項較上月上升，包括實質半導體設備進口值、核發建照面積、外銷訂單指數，以及股價指數；其餘 3 項則較上月下滑，分別為：實質貨幣總計數 M1B、工業及服務業受僱員工淨進入率，以及製造業營業氣候測驗點。

### (二)同時指標

- 同時指標不含趨勢指數為 101.85，較上月下跌 0.14%（詳表 2、圖 4）。
- 7 個構成項目經去除長期趨勢後，除電力（企業）總用電量、實質海關出口值較上月下滑，其餘 5 項皆較上月上升，分別為：製造業銷售量指數、工業生產指數、實質機械及電機設備進口值、批發、零售及餐飲業營業額，以及非農業部門就業人數。

### (三)落後指標

- 落後指標不含趨勢指數為 100.39，較上月上升 0.24%（詳表 3、圖 5）。
- 6 個構成項目經去除長期趨勢後，4 項皆較上月上升，分別為：製造業單位產出勞動成本指數、工業及服務業受僱工人數、失業率<sup>3</sup>，以及金融業隔夜拆款利率；其餘 2 項：全體貨幣機構放款與投資，以及製造業存貨率則較上月下滑。

下次發布日期為 107 年 3 月 27 日（星期二）下午 4 時

<sup>2</sup> 景氣指標編製方法，須先將各構成項目經季節調整、剔除長期趨勢，並平滑化與標準化後，再以相同權重加權平均合成綜合指數。故判斷各構成項目較上月變動方向，應以上述步驟計算後數值為準，若與上月相比數值增加（減少），即代表構成項目較上月上升（下降）。

<sup>3</sup> 失業率於合成落後指標時，先取倒數計算。

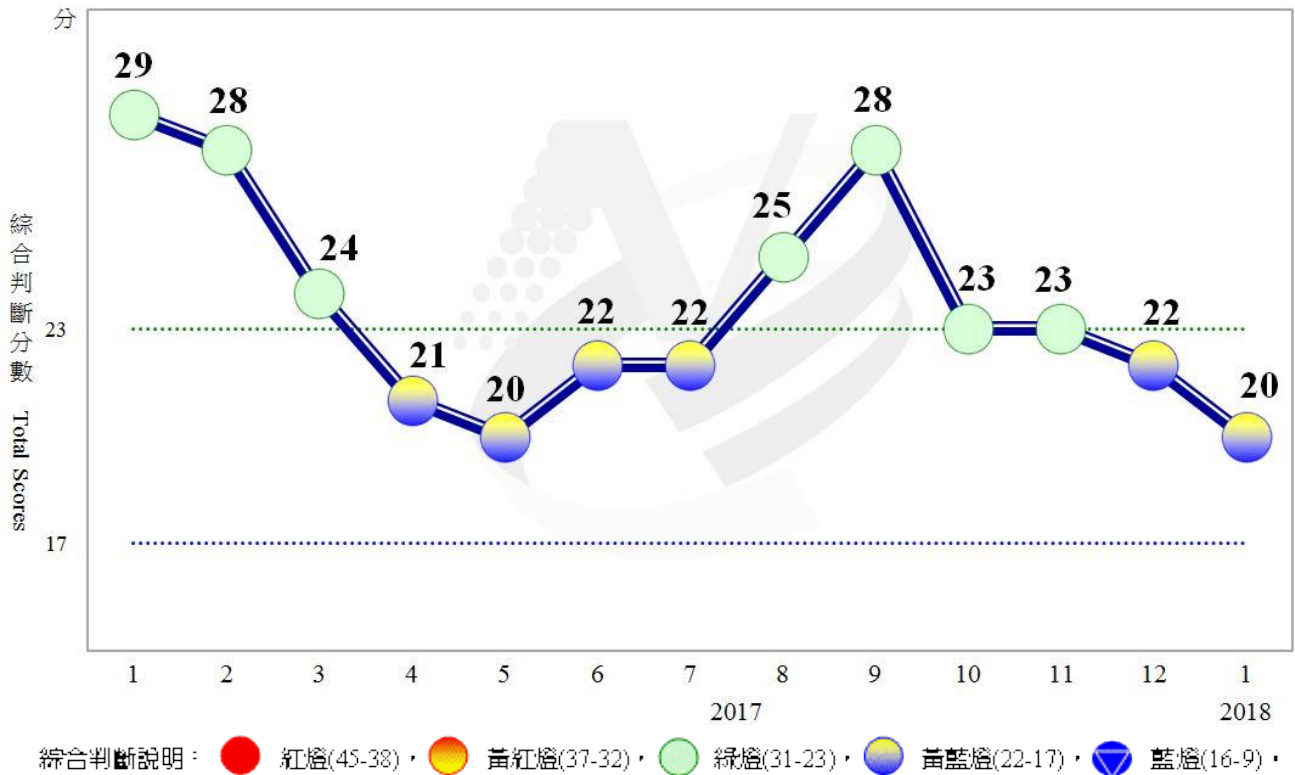


圖 1 近 1 年景氣對策信號走勢圖

	燈號 分數	106年(2017)												107年(2018)		
		1月	2月	3月	4月	5月	6月	7月	8月	9月	10月	11月	12月		1月	
		燈號	%	燈號	%	燈號	%	燈號	%	燈號	%	燈號	%	燈號	%	
綜合判斷		●	●	●	●	●	●	●	●	●	●	●	●	●	●	
貨幣總計數M1B		●	●	●	●	●	●	●	●	●	●	●	4.1	●	4.5	
股價指數		●	●	●	●	●	●	●	●	●	●	●	13.6	●	17.7	
工業生產指數		●	●	●	●	●	●	●	●	●	●	●	1.4 <sub>r</sub>	●	-1.0	
非農業部門就業人數		●	●	●	●	●	●	●	●	●	●	●	0.83	●	0.76	
海關出口值		●	●	●	●	●	●	●	●	●	●	●	7.8 <sub>r</sub>	●	-1.4	
機械及電機設備進口值		●	●	●	●	●	●	●	●	●	●	●	-5.1 <sub>r</sub>	●	1.7	
製造業銷售量指數		●	●	●	●	●	●	●	●	●	●	●	0.8 <sub>r</sub>	●	0.6 <sub>p</sub>	
批發、零售及餐飲業營業額		●	●	●	●	●	●	●	●	●	●	●	3.4	●	4.2	
製造業營業氣候測驗點		●	●	●	●	●	●	●	●	●	●	●	98.8 <sub>r</sub>	●	100.0	

註：1. 各構成項目除製造業營業氣候測驗點之單位為點（基期為95年）外，其餘均為年變動率；除股價指數外均經季節調整。

2. p 為推估值；r 為修正值。

圖 2 一年來景氣對策信號

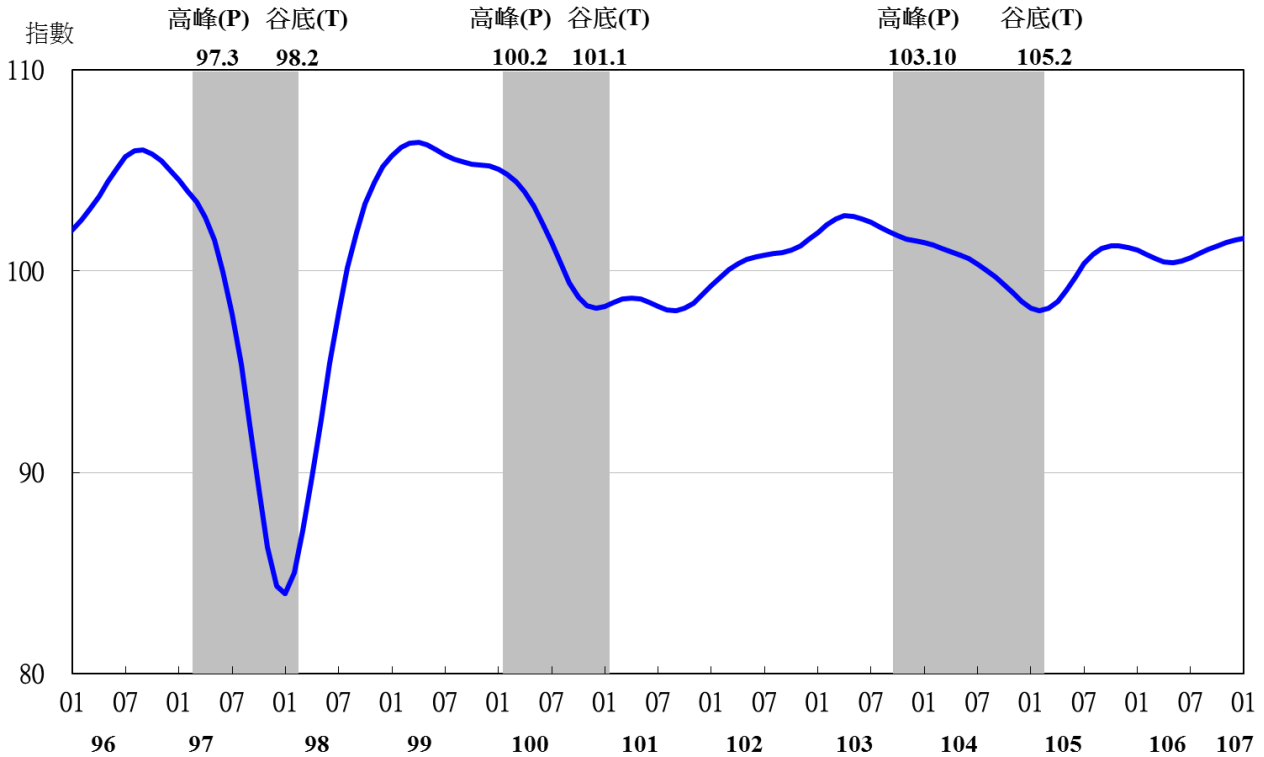
表 1 景氣領先指標

項 目	106 年 (2017)						指數 107 年 (2018)
	7 月	8 月	9 月	10 月	11 月	12 月	1 月
不含趨勢指數	100.69	100.88	101.07	101.26	101.42	101.54	101.62
較上月變動 (%)	0.18	0.19	0.20	0.19	0.15	0.12	0.08
構成項目 <sup>1</sup>							
外銷訂單指數	99.93	100.07	100.20	100.30	100.40	100.47	100.49
實質貨幣總計數 M1B	99.92	99.91	99.87	99.80	99.70	99.59	99.48
股價指數	100.29	100.32	100.34	100.35	100.36	100.36	100.37
工業及服務業受僱員工淨進入率 <sup>2</sup>	100.11	100.07	100.04	100.01	99.96	99.90	99.83
核發建照面積 <sup>3</sup>	100.41	100.75	101.05	101.29	101.48	101.65	101.81
實質半導體設備進口值	99.31	99.05	98.98	99.07	99.24	99.44	99.64
製造業營業氣候測驗點	100.13	100.24	100.30	100.29	100.25	100.18	100.12

註：1.本表構成項目指數為經季節調整、剔除長期趨勢，並平滑化與標準化後之數值。以下表同。

2.淨進入率=進入率-退出率。

3.核發建照面積僅包含住宿類（住宅）、商業類、辦公服務類、工業倉儲類 4 項建造執照統計資料。



註：陰影區表景氣循環收縮期，以下圖同。

圖 3 領先指標不含趨勢指數走勢圖

表 2 景氣同時指標

項 目	106 年 (2017)						指數 107 年 (2018)
	7 月	8 月	9 月	10 月	11 月	12 月	1 月
<b>不含趨勢指數</b>	100.62	101.25	101.74	101.97	102.06	101.99	101.85
較上月變動 (%)	0.55	0.62	0.49	0.23	0.08	-0.06	-0.14
<b>構成項目</b>							
工業生產指數	99.87	100.04	100.18	100.29	100.39	100.49	100.60
電力(企業)總用電量	100.28	100.56	100.76	100.69	100.43	99.99	99.41
製造業銷售量指數	100.03	100.25	100.40	100.50	100.59	100.71	100.85
批發、零售及餐飲業營業額	100.41	100.72	100.97	101.16	101.30	101.40	101.49
非農業部門就業人數	99.94	99.95	99.97	99.99	100.01	100.02	100.03
實質海關出口值	100.45	100.67	100.80	100.81	100.78	100.65	100.46
實質機械及電機設備進口值	99.80	99.97	100.15	100.31	100.44	100.53	100.63

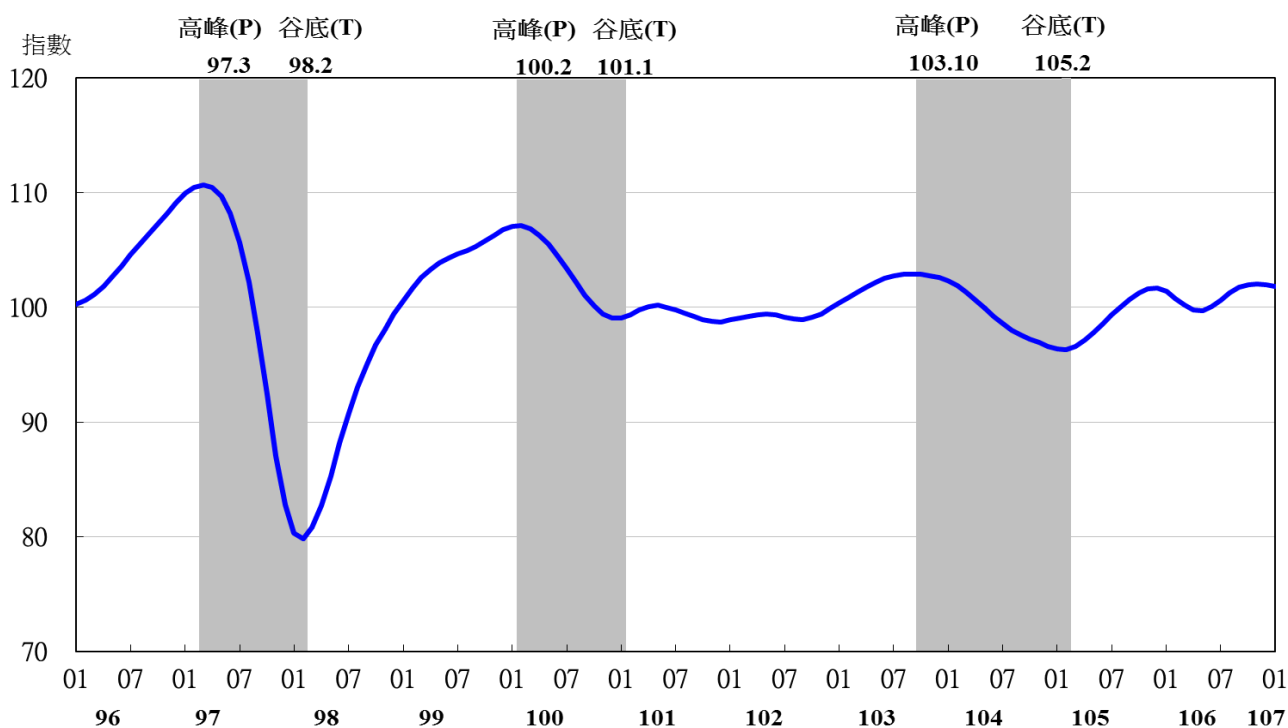


圖 4 同時指標不含趨勢指數走勢圖

表 3 景氣落後指標

項 目	106 年 (2017)							指數
								107 年 (2018)
	7 月	8 月	9 月	10 月	11 月	12 月	1 月	
<b>不含趨勢指數</b>	100.51	100.20	99.96	99.92	99.99	100.15	100.39	
較上月變動 (%)	-0.19	-0.31	-0.23	-0.05	0.07	0.16	0.24	
<b>構成項目</b>								
失業率	100.09	100.14	100.19	100.22	100.25	100.27	100.30	
工業及服務業受僱員工人數	100.05	100.10	100.14	100.18	100.22	100.24	100.27	
製造業單位產出勞動成本指數	100.12	99.86	99.67	99.68	99.81	100.04	100.36	
金融業隔夜拆款利率	100.02	100.03	100.05	100.06	100.07	100.08	100.09	
全體貨幣機構放款與投資	100.10	100.11	100.11	100.09	100.06	100.00	99.94	
製造業存貨率	100.25	100.00	99.80	99.66	99.58	99.54	99.52	

註：工業及服務業經常性受僱員工人數自 2017 年 7 月起停止發布，故自當月起，以工業及服務業受僱員工人數替代。

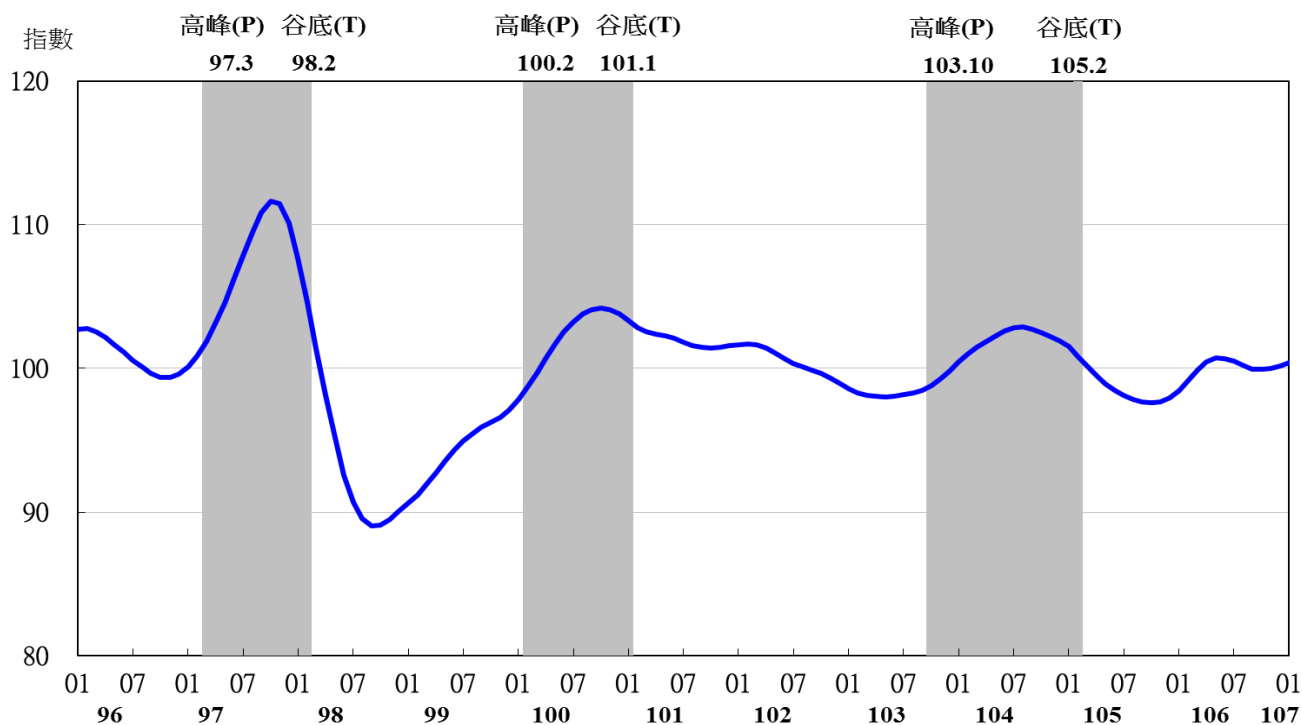


圖 5 落後指標不含趨勢指數走勢圖