

國家發展委員會 新聞稿

發布日期：105 年 12 月 27 日

聯絡人：吳明蕙、利秀蘭

聯絡電話：2316-5851、5852

105 年 11 月份景氣概況

105 年 11 月景氣對策信號續呈綠燈，綜合判斷分數較上月增加 2 分至 26 分，係因海關出口值與製造業銷售量指數均由黃藍燈轉呈綠燈所致；景氣領先指標持平、同時指標則穩定上升，顯示國內景氣仍持續回溫。

展望明年，主要機構均預測 2017 年全球經濟成長表現將優於今年，惟需注意美國川普政府政策走向、英國脫歐程序啟動衍生效應等不確定因素。內需方面，半導體及相關供應鏈業者先進製程投資仍將持續，加以政府積極改善投資環境，有助增進國內投資；民間消費在跨年、農曆春節商機拉抬下，買氣應可延續，惟就業與薪資增幅有限，約制部分成長力道。整體而言，未來景氣可望逐漸改善，惟全球經濟風險仍須留意。

一、景氣對策信號¹（詳圖 1、圖 2）

11 月綜合判斷分數較上月增加 2 分至 26 分，燈號續呈綠燈；9 項構成項目中，海關出口值與製造業銷售量指數均由黃藍燈轉呈綠燈，分數各增加 1 分，其餘 7 項燈號不變。個別構成項目說明如下：

- 貨幣總計數 M1B 變動率：由上月 6.3% 增為 6.5%，燈號維持綠燈。
- 股價指數變動率：由上月 8.5% 減為 7.0%，燈號續呈綠燈。
- 工業生產指數變動率：由上月下修值 4.9% 增為 7.1%，燈號仍為綠燈。
- 非農業部門就業人數變動率：由上月 0.62% 增為 0.64%，燈號續呈黃藍燈。
- 海關出口值變動率：由上月 4.4% 增為 9.6%，燈號由黃藍燈轉呈綠燈。
- 機械及電機設備進口值變動率：由上月 18.2% 減為 12.2%，燈號維持黃紅燈。
- 製造業銷售量指數變動率：由上月下修值 1.6% 增為 6.0%，燈號由黃藍燈轉呈綠燈。
- 批發、零售及餐飲業營業額變動率：由上月 0.2% 增為 3.7%，燈號續為黃藍燈。

¹ 各構成項目除製造業營業氣候測驗點之單位為點外，其餘均為與上年同月相比的變動率；除股價指數外均經季節調整。

- 製造業營業氣候測驗點：由上月下修值 97.7 點增為 99.1 點，燈號續呈綠燈。

二、景氣指標²

(一) 領先指標

- 領先指標不含趨勢指數為 100.31，與上月持平（詳表 1、圖 3）。
- 7 個構成項目經去除長期趨勢後，5 項較上月上升，分別為：外銷訂單指數、股價指數、工業及服務業受僱員工淨進入率、製造業營業氣候測驗點、實質貨幣總計數 M1B；其餘 2 項：核發建照面積、SEMI 半導體接單出貨比則較上月下滑。

(二) 同時指標

- 同時指標不含趨勢指數為 104.39，較上月上升 0.94%，係連續 9 個月上升（詳表 2、圖 4）。
- 7 個構成項目經去除長期趨勢後，均較上月上升，分別為：批發、零售及餐飲業營業額、實質機械及電機設備進口值、製造業銷售量指數、實質海關出口值、工業生產指數、電力（企業）總用電量，以及非農業部門就業人數。

(三) 落後指標

- 落後指標不含趨勢指數為 96.69，較上月下跌 0.48%（詳表 3、圖 5）。
- 6 個構成項目經去除長期趨勢後，失業率³，以及金融業隔夜拆款利率 2 項較上月上升；其餘 4 項：製造業單位產出勞動成本指數、製造業存貨率、工業及服務業經常性受僱員工人數，以及全體貨幣機構放款與投資則較上月下滑。

下次發布日期為 106 年 1 月 26 日（星期四）下午 4 時

² 景氣指標編製方法，須先將各構成項目經季節調整、剔除長期趨勢，並平滑化與標準化後，再以相同權重加權平均合成綜合指數。故判斷各構成項目較上月變動方向，應以上述步驟計算後數值為準，若與上月相比數值增加（減少），即代表構成項目較上月上升（下降）。

³ 失業率於合成落後指標時，先取倒數計算。

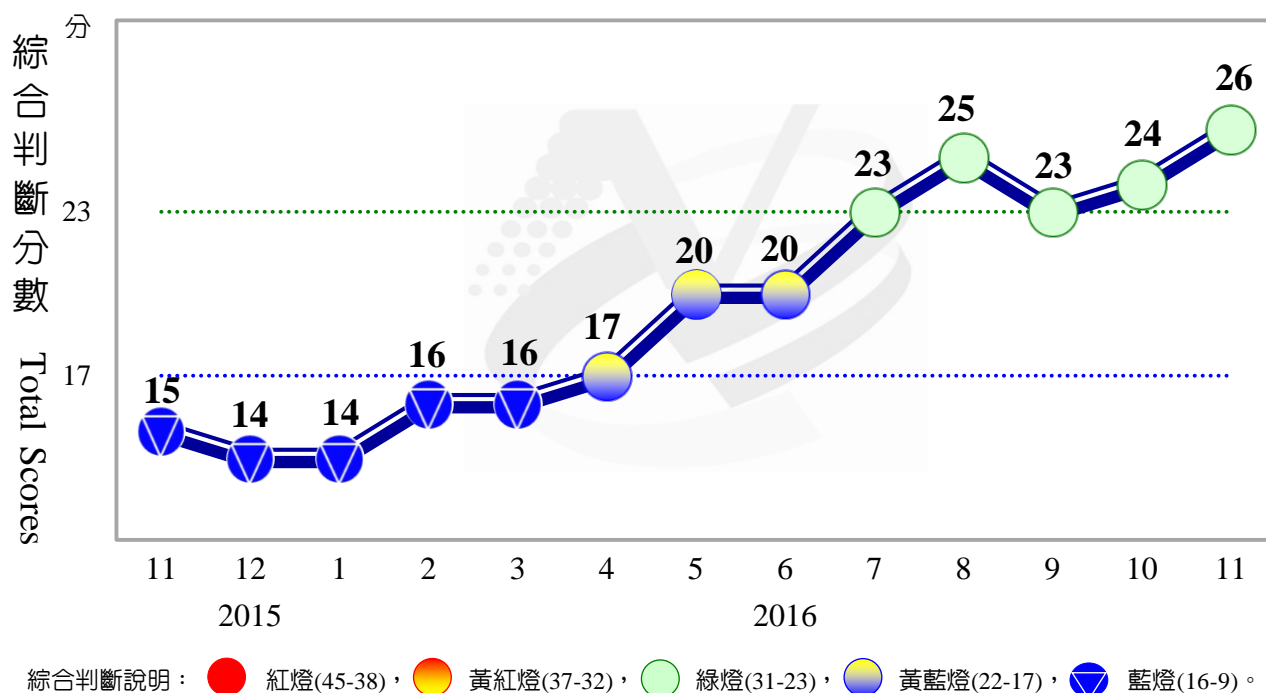


圖 1 近 1 年景氣對策信號走勢圖

		104年		105年(2016)												
		11月	12月	1月	2月	3月	4月	5月	6月	7月	8月	9月	10月		11月	
		燈號	%	燈號	%	燈號	%	燈號	%	燈號	%	燈號	%	燈號	%	
綜合判斷	燈號	●	●	●	●	●	●	●	●	●	●	●	●	●	●	
	分數	15	14	14	16	16	17	20	20	23	25	23	24	26		
貨幣總計數M1B		●	●	●	●	●	●	●	●	●	●	●	6.3	●	6.5	
股價指數		●	●	●	●	●	●	●	●	●	●	●	8.5	●	7.0	
工業生產指數		●	●	●	●	●	●	●	●	●	●	●	4.9 _r	●	7.1	
非農業部門就業人數		●	●	●	●	●	●	●	●	●	●	●	0.62	●	0.64	
海關出口值		●	●	●	●	●	●	●	●	●	●	●	4.4	●	9.6	
機械及電機設備進口值		●	●	●	●	●	●	●	●	●	●	●	18.2	●	12.2	
製造業銷售量指數		●	●	●	●	●	●	●	●	●	●	●	1.6 _r	●	6.0 _p	
批發、零售及餐飲業營業額		●	●	●	●	●	●	●	●	●	●	●	0.2	●	3.7	
製造業營業氣候測驗點		●	●	●	●	●	●	●	●	●	●	●	97.7 _r	●	99.1	

註：1. 各構成項目除製造業營業氣候測驗點之單位為點（基期為95年）外，其餘均為年變動率；除股價指數外均經季節調整。
2. p 為推估值；r 為修正值。

圖 2 一年來景氣對策信號

表1 景氣領先指標

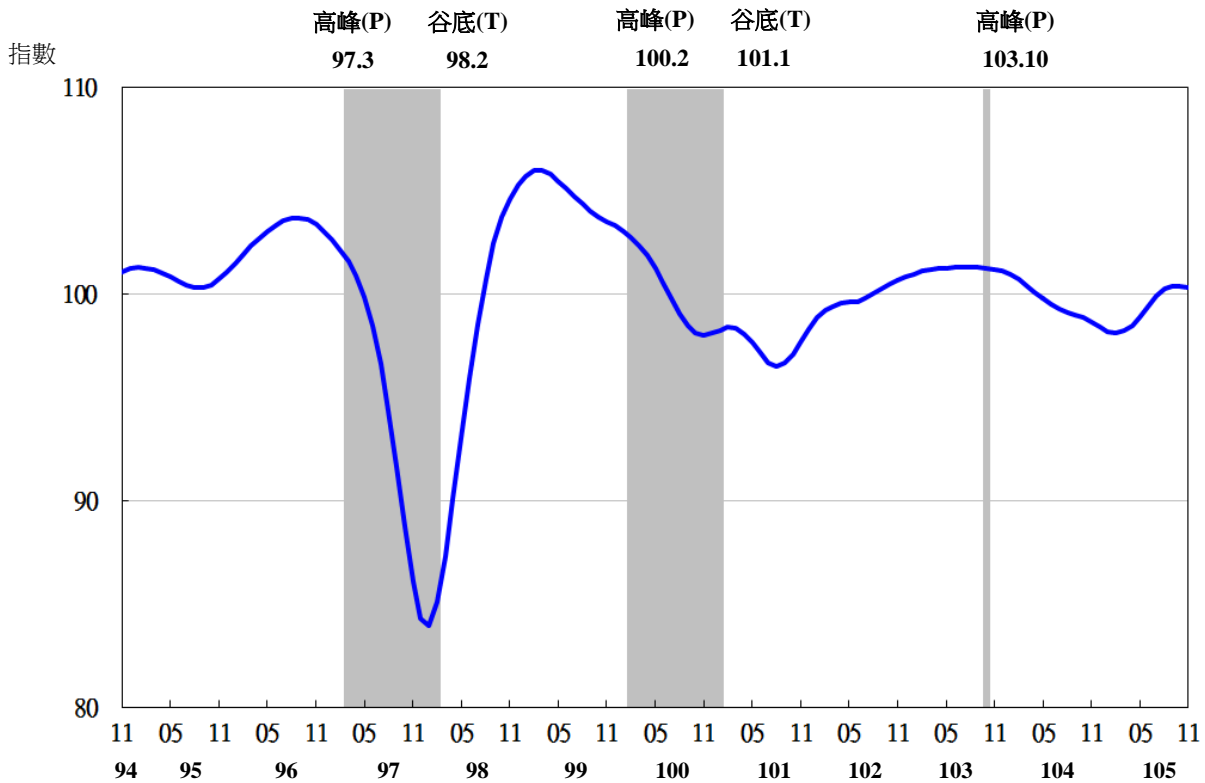
指數

項 目	105年(2016)						
	5月	6月	7月	8月	9月	10月	11月
不含趨勢指數	98.87	99.38	99.86	100.21	100.37	100.36	100.31
較上月變動(%)	0.44	0.51	0.49	0.34	0.16	-0.00	-0.06
構成項目¹							
外銷訂單指數	99.00	99.34	99.76	100.18	100.54	100.83	101.08
實質貨幣總計數 M1B	99.92	99.91	99.91	99.93	99.94	99.94	99.95
股價指數	99.68	99.80	99.92	100.05	100.15	100.25	100.33
工業及服務業受僱員工淨進入率 ²	99.90	99.94	99.98	100.05	100.13	100.21	100.28
核發建照面積 ³	99.34	99.72	100.04	100.15	100.06	99.80	99.48
SEMI 半導體接單出貨比	100.39	100.26	100.11	99.92	99.70	99.45	99.20
製造業營業氣候測驗點	100.24	100.37	100.45	100.50	100.54	100.58	100.64

註：1.本表構成項目指數為經季節調整、剔除長期趨勢，並平滑化與標準化後之數值。以下表同。

2.淨進入率=進入率-退出率。

3.核發建照面積僅包含住宿類(住宅)、商業類、辦公服務類、工業倉儲類4項建造執照統計資料。



註：陰影區表景氣循環收縮期，以下圖同。

圖3 領先指標不含趨勢指數走勢圖

表 2 景氣同時指標

項 目	105 年 (2016)						
	5 月	6 月	7 月	8 月	9 月	10 月	11 月
	不含趨勢指數	98.81	99.66	100.59	101.51	102.43	103.42
較上月變動 (%)	0.72	0.86	0.93	0.91	0.91	0.96	0.94
構成項目							
工業生產指數	99.51	99.77	100.03	100.30	100.58	100.88	101.20
電力(企業)總用電量	99.92	100.17	100.37	100.48	100.61	100.71	100.74
製造業銷售量指數	99.50	99.77	100.04	100.31	100.59	100.95	101.34
批發、零售及餐飲業營業額	99.15	99.41	99.75	100.13	100.53	100.98	101.49
非農業部門就業人數	99.72	99.66	99.62	99.60	99.59	99.60	99.61
實質海關出口值	99.48	99.77	100.08	100.39	100.70	101.06	101.43
實質機械及電機設備進口值	99.32	99.88	100.53	101.19	101.79	102.32	102.77

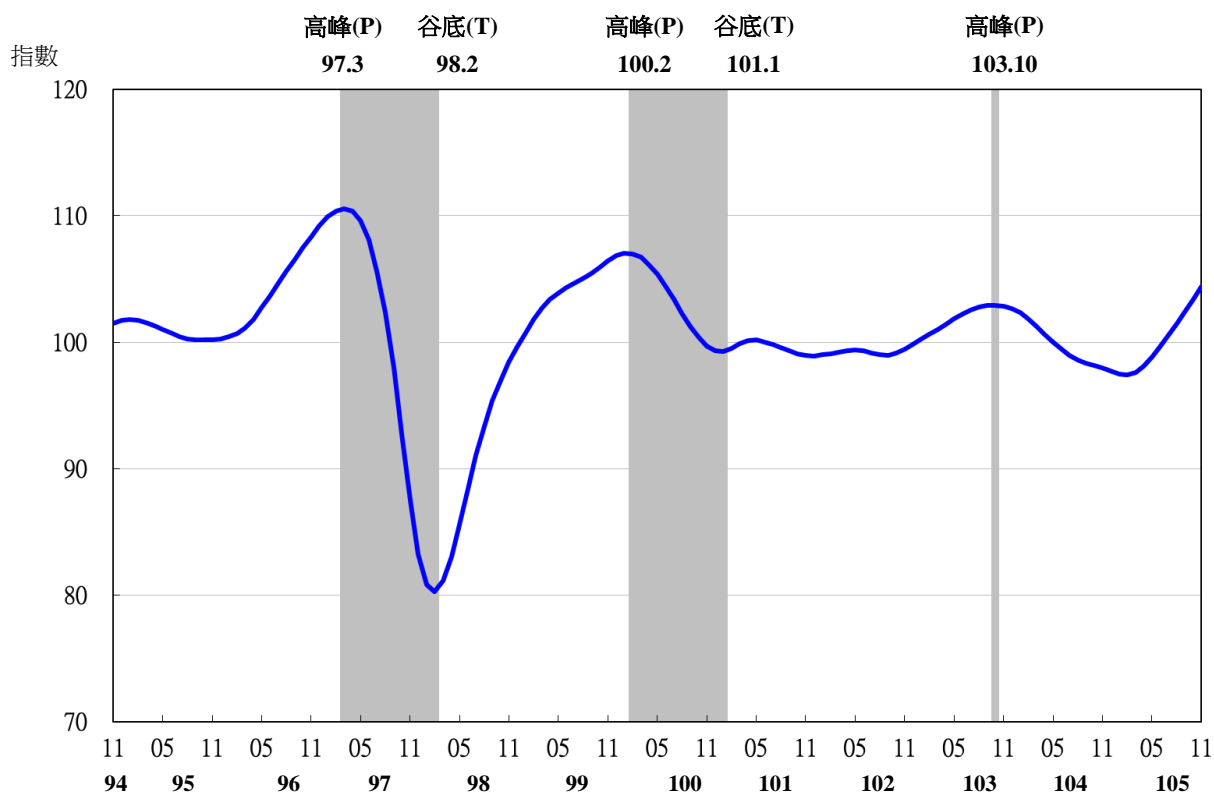


表3 景氣落後指標

指數

項 目	105年(2016)						
	5月	6月	7月	8月	9月	10月	11月
不含趨勢指數	99.33	98.88	98.46	98.03	97.61	97.15	96.69
較上月變動 (%)	-0.50	-0.46	-0.43	-0.43	-0.43	-0.47	-0.48
構成項目							
失業率	99.46	99.46	99.49	99.55	99.65	99.76	99.88
工業及服務業經常性受僱員工人數	99.84	99.80	99.76	99.73	99.70	99.69	99.67
製造業單位產出勞動成本指數	100.14	99.88	99.60	99.28	98.91	98.52	98.13
金融業隔夜拆款利率	99.88	99.88	99.89	99.91	99.92	99.94	99.95
全體貨幣機構放款與投資	99.83	99.83	99.83	99.83	99.83	99.83	99.82
製造業存貨率	100.06	99.82	99.59	99.35	99.13	98.88	98.60

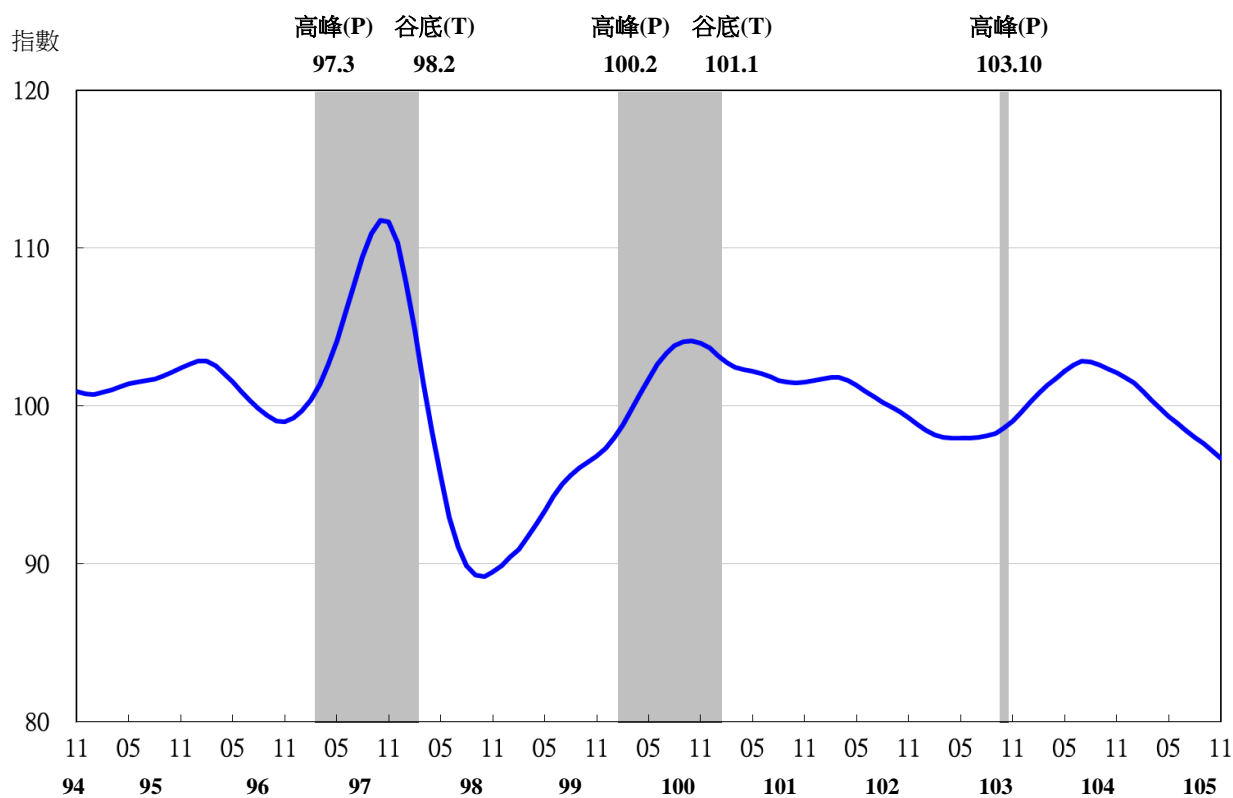


圖5 落後指標不含趨勢指數走勢圖