

## 國家發展委員會 新聞稿

發布日期：105 年 6 月 27 日

聯絡人：吳明蕙、利秀蘭

聯絡電話：2316-5851、5852

### 105 年 5 月份景氣概況

105 年 5 月，景氣對策信號續呈黃藍燈，綜合判斷分數較上月增加 3 分至 20 分，係因機械及電機設備進口值由綠燈回升至黃紅燈，工業生產指數及製造業銷售量指數由藍燈回升至黃藍燈所致；景氣領先、同時指標均呈上升，顯示國內經濟出現回溫跡象。

展望未來，受惠半導體業供應鏈訂單回升，可望挹注我國出口動能，惟英國脫歐引發國內外股匯市動盪，對全球成長動能之衝擊及對我國出口的波及效應，值得持續密切關注。內需方面，資本設備進口擴增，反映民間投資意願仍存，加以暑假消費旅遊旺季來臨，民間消費可望獲得支撐，惟就業市場及實質薪資成長趨緩，恐將抑制民間消費之擴增。為促使景氣儘速回穩，政府將優先提振公共與民間投資，加快落實公共建設預算等擴張性財政政策，並藉由設立「產業創新轉型基金」、「國家級投資貿易公司」等，重振國內投資動能。

#### 一、景氣對策信號<sup>1</sup>（詳圖 1、圖 2）

5 月綜合判斷分數較上月增加 3 分至 20 分，燈號續呈黃藍燈；9 項構成項目中，機械及電機設備進口值由綠燈轉呈黃紅燈，工業生產指數與製造業銷售量指數均由藍燈轉呈黃藍燈，分數各增加 1 分，其餘 6 項燈號不變。個別構成項目說明如下：

- 貨幣總計數 M1B 變動率：由上月 6.32% 減為 6.26%，燈號維持綠燈。
- 股價指數變動率：由上月 -11.5% 減為 -15.0%，燈號續為黃藍燈。
- 工業生產指數變動率：由上月上修值 -2.4% 增為 2.2%，燈號由藍燈轉呈黃藍燈。
- 非農業部門就業人數變動率：由上月 0.63% 減為 0.57%，燈號續呈黃藍燈。
- 海關出口值變動率：由上月 -4.3% 增為 -3.8%，燈號維持藍燈。

<sup>1</sup> 各構成項目除製造業營業氣候測驗點之單位為點外，其餘均為與上年同月相比的變動率；除股價指數外均經季節調整。

- 機械及電機設備進口值變動率：由上月上修值 6.2% 增為 10.5%，燈號由綠燈轉呈黃紅燈。
- 製造業銷售量指數變動率：由上月上修值-3.8% 增為 0.2%，燈號由藍燈轉為黃藍燈。
- 批發、零售及餐飲業營業額變動率：由上月-3.1% 增為-1.2%，燈號維持藍燈。
- 製造業營業氣候測驗點：由上月上修值為 97.3 點增為 99.5 點，燈號續呈綠燈。

## 二、景氣指標<sup>2</sup>

### (一) 領先指標

- 領先指標不含趨勢指數為 98.31，較上月上升 0.03%，係連續 20 個月下跌首次轉呈上升（詳表 1、圖 3）。
- 7 個構成項目經去除長期趨勢後，3 項較上月上升，分別為：製造業營業氣候測驗點、SEMI 半導體接單出貨比、股價指數；其餘 4 項：外銷訂單指數、核發建照面積、實質貨幣總計數 M1B、工業及服務業受僱員工淨進入率則較上月下滑。

### (二) 同時指標

- 同時指標不含趨勢指數為 99.22，較上月上升 0.28%，經回溯修正後連續 3 個月上升（詳表 2、圖 4）。
- 7 個構成項目經去除長期趨勢後，4 項較上月上升，分別為：工業生產指數、實質機械及電機設備進口值、電力（企業）總用電量，以及製造業銷售量指數；其餘 3 項：非農業部門就業人數、實質海關出口值，以及批發、零售及餐飲業營業額則較上月下滑。

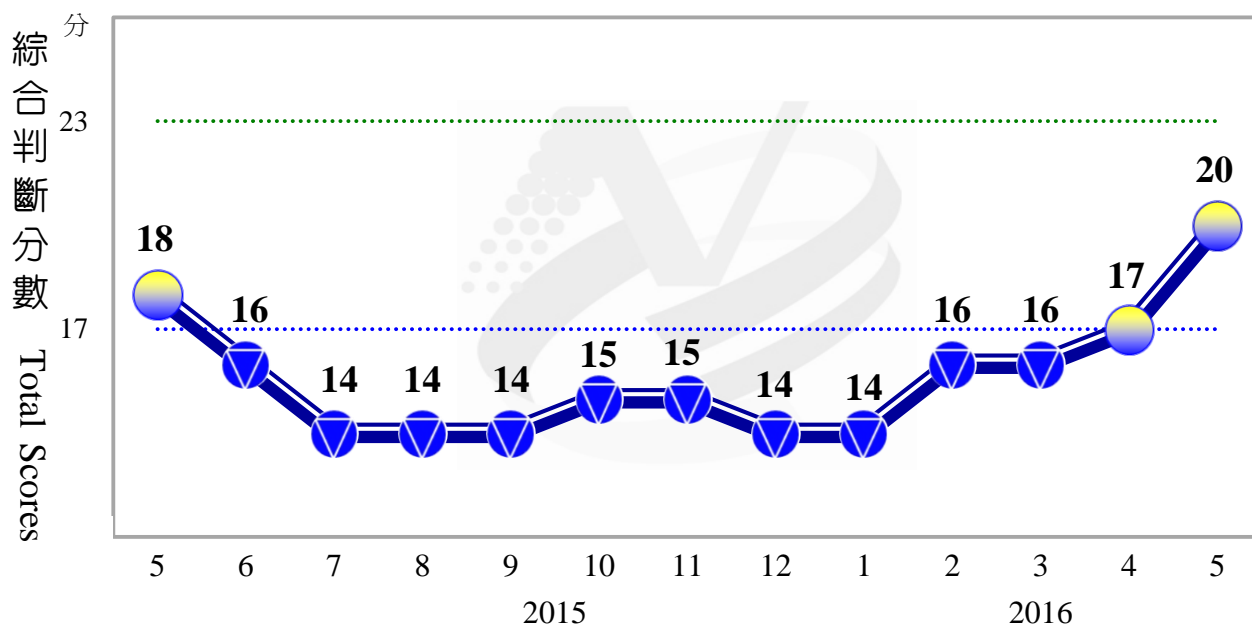
### (三) 落後指標

- 落後指標不含趨勢指數為 97.83，較上月下跌 0.51%（詳表 3、圖 5）。
- 6 個構成項目經去除長期趨勢後，均較上月下滑，分別為：製造業存貨率、製造業單位產出勞動成本指數、失業率<sup>3</sup>、全體貨幣機構放款與投資、工業及服務業經常性受僱員工人數，以及金融業隔夜拆款利率。

下次發布日期為 105 年 7 月 27 日（星期三）下午 4 時

<sup>2</sup> 景氣指標編製方法，須先將各構成項目經季節調整、剔除長期趨勢，並平滑化與標準化後，再以相同權重加權平均合成綜合指數。故判斷各構成項目較上月變動方向，應以上述步驟計算後數值為準，若與上月相比數值增加（減少），即代表構成項目較上月上升（下降）。

<sup>3</sup> 失業率於合成落後指標時，先取倒數計算。



綜合判斷說明：● 紅燈(45-38)，● 黃紅燈(37-32)，● 綠燈(31-23)，● 黃藍燈(22-17)，● 藍燈(16-9)。

圖 1 近 1 年景氣對策信號走勢圖

	104年 (2015)												105年 (2016)			
	5月	6月	7月	8月	9月	10月	11月	12月	1月	2月	3月	4月		5月		
	燈號	燈號	燈號	燈號	燈號	燈號	燈號	燈號	燈號	燈號	燈號	燈號	%	燈號	%	
綜合判斷	●	●	●	●	●	●	●	●	●	●	●	●		●		
燈號	●	●	●	●	●	●	●	●	●	●	●	●		●		
分數	18	16	14	14	14	15	15	14	14	16	16	17		20		
貨幣總計數M1B	●	●	●	●	●	●	●	●	●	●	●	●	6.32	●	6.26	
股價指數	●	●	●	●	●	●	●	●	●	●	●	●	-11.5	●	-15.0	
工業生產指數	●	●	●	●	●	●	●	●	●	●	●	●	-2.4 <sub>r</sub>	●	2.2	
非農業部門就業人數	●	●	●	●	●	●	●	●	●	●	●	●	0.63	●	0.57	
海關出口值	●	●	●	●	●	●	●	●	●	●	●	●	-4.3	●	-3.8	
機械及電機設備進口值	●	●	●	●	●	●	●	●	●	●	●	●	6.2 <sub>r</sub>	●	10.5	
製造業銷售量指數	●	●	●	●	●	●	●	●	●	●	●	●	-3.8 <sub>r</sub>	●	0.2 <sub>p</sub>	
批發、零售及餐飲業營業額	●	●	●	●	●	●	●	●	●	●	●	●	-3.1	●	-1.2	
製造業營業氣候測驗點	●	●	●	●	●	●	●	●	●	●	●	●	97.3 <sub>r</sub>	●	99.5	

註：1. 各構成項目除製造業營業氣候測驗點之單位為點（基期為95年）外，其餘均為年變動率；除股價指數外均經季節調整。

2. p 為推估值；r 為修正值。

圖 2 一年來景氣對策信號

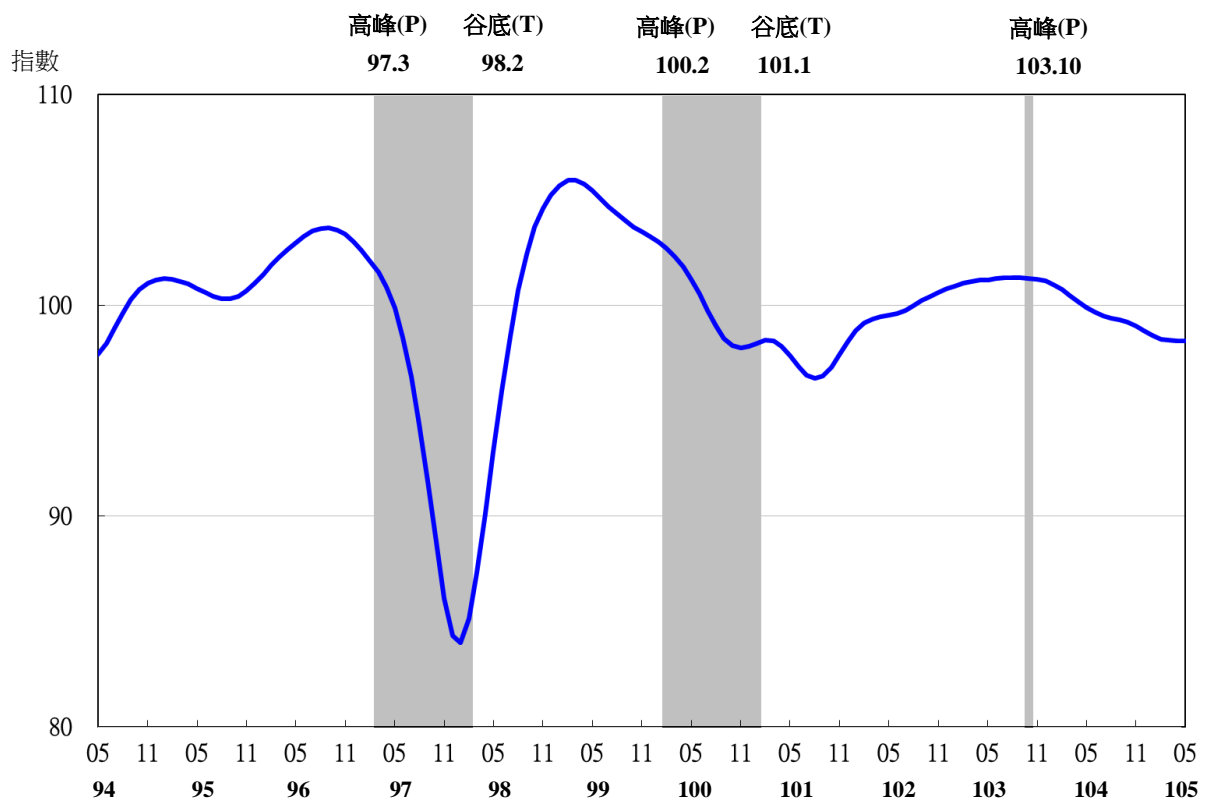
表 1 景氣領先指標

項 目	指數						
	104 年 (2015)		105 年 (2016)				
	11 月	12 月	1 月	2 月	3 月	4 月	5 月
<b>不含趨勢指數</b>	99.02	98.79	98.56	98.37	98.32	98.28	98.31
較上月變動 (%)	-0.18	-0.22	-0.24	-0.19	-0.06	-0.04	0.03
<b>構成項目<sup>1</sup></b>							
外銷訂單指數	100.62	100.29	99.85	99.41	99.02	98.64	98.32
實質貨幣總計數 M1B	100.16	100.12	100.06	99.99	99.92	99.86	99.81
股價指數	99.56	99.52	99.51	99.54	99.58	99.62	99.64
工業及服務業受僱員工淨進入率 <sup>2</sup>	99.90	99.94	99.95	99.96	99.96	99.95	99.94
核發建照面積 <sup>3</sup>	99.77	99.53	99.22	98.88	98.63	98.41	98.26
SEMI 半導體接單出貨比	99.69	99.78	99.94	100.10	100.26	100.39	100.51
製造業營業氣候測驗點	99.01	99.16	99.41	99.74	100.15	100.59	101.04

註：1.本表構成項目指數為經季節調整、剔除長期趨勢，並平滑化與標準化後之數值。以下表同。

2.淨進入率=進入率-退出率。

3.核發建照面積僅包含住宿類（住宅）、商業類、辦公服務類、工業倉儲類 4 項建造執照統計資料。



註：陰影區表景氣循環收縮期，以下圖同。

圖 3 領先指標不含趨勢指數走勢圖

表2 景氣同時指標

指數

項 目	104年(2015)		105年(2016)				
	11月	12月	1月	2月	3月	4月	5月
不含趨勢指數	99.17	98.99	98.79	98.67	98.73	98.95	99.22
較上月變動(%)	-0.10	-0.18	-0.20	-0.12	0.06	0.22	0.28
構成項目							
工業生產指數	99.14	99.14	99.18	99.28	99.44	99.64	99.88
電力(企業)總用電量	99.74	99.72	99.66	99.62	99.69	99.89	100.08
製造業銷售量指數	99.45	99.40	99.35	99.36	99.45	99.59	99.76
批發、零售及餐飲業營業額	99.68	99.60	99.47	99.31	99.20	99.13	99.07
非農業部門就業人數	99.89	99.83	99.76	99.69	99.61	99.51	99.41
實質海關出口值	99.63	99.59	99.55	99.51	99.45	99.39	99.33
實質機械及電機設備進口值	99.84	99.70	99.57	99.52	99.57	99.73	99.95

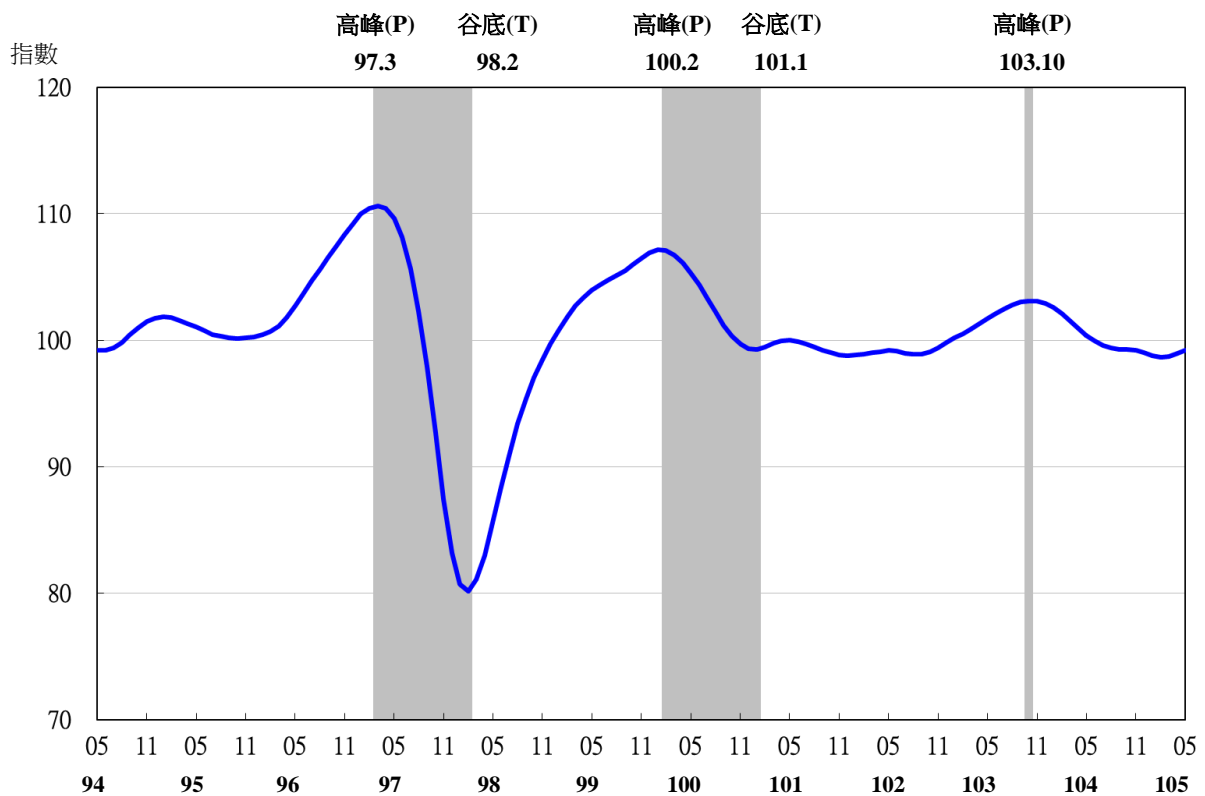


圖4 同時指標不含趨勢指數走勢圖

表 3 景氣落後指標

指數

項 目	104 年 (2015)		105 年 (2016)				
	11 月	12 月	1 月	2 月	3 月	4 月	5 月
不含趨勢指數	100.51	100.08	99.66	99.23	98.79	98.32	97.83
較上月變動 (%)	-0.40	-0.43	-0.42	-0.43	-0.44	-0.47	-0.51
構成項目							
失業率	99.86	99.71	99.57	99.44	99.32	99.21	99.10
工業及服務業經常性受僱員工人數	99.92	99.87	99.83	99.79	99.74	99.68	99.63
製造業單位產出勞動成本指數	100.37	100.25	100.17	100.09	100.02	99.93	99.81
金融業隔夜拆款利率	99.95	99.91	99.88	99.85	99.82	99.81	99.79
全體貨幣機構放款與投資	99.99	99.94	99.88	99.81	99.73	99.65	99.57
製造業存貨率	100.53	100.41	100.28	100.12	99.93	99.73	99.51

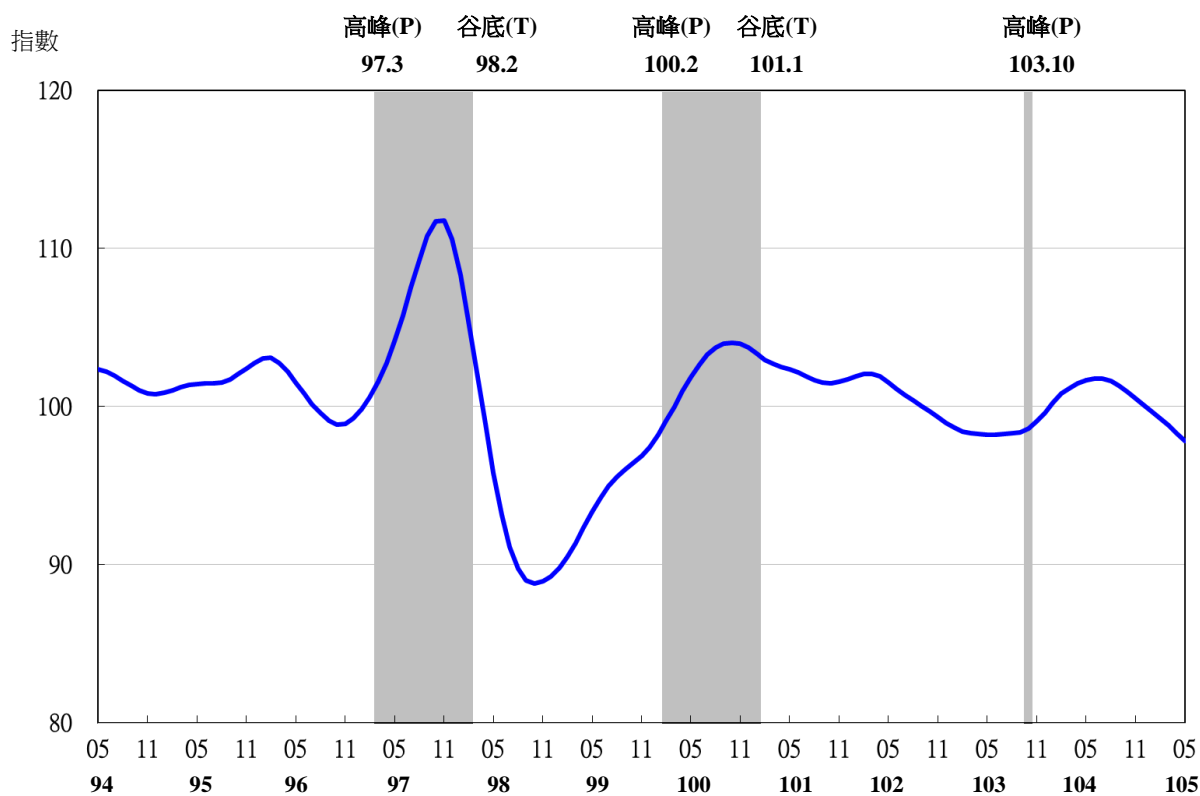


圖 5 落後指標不含趨勢指數走勢圖