

94 年 5 月份景氣概況 (新聞稿)

新聞聯絡人：秦羽翔
電話：(02) 2316-5681

經建會經濟研究處
民國 94 年 6 月 27 日

經建會全球資訊網 <http://www.cepd.gov.tw>

一、景氣動向指標：景氣領先微升、同時指標持平

經建會經濟研究處表示，94 年 5 月景氣領先指標綜合指數為 105.5，較 4 月修正值 104.7 上升 0.8%。七項構成指標中(除股價指數變動率外，均經季節調整)，四項指標呈正向貢獻，影響度大小依序為：股價指數變動率由負轉正、製造業平均每人每月工時較上月增加、核發建築物建造執照面積較上月增加、躉售物價指數與六個月前比負成長幅度縮減。其餘三項指標為負向貢獻，影響度大小依序為：海關出口值年增率轉為負成長、製造業新接訂單變動率較上月下降及貨幣總計數 M1B 成長幅度持續減緩。

同時指標方面，94 年 5 月指數為 109.2，與 4 月修正值持平。六項構成指標(均經季節調整)中，二項指標呈正向貢獻，依貢獻度大小為：票據交換金額減幅縮小、製造業平均每人每月薪資變動率轉為上升；呈負向貢獻者計三項，依影響度大小為：工業生產指數年增率以及製造業生產指數年增率轉為下降、製造業銷售值續較上月減少。國內貨運量則因資料落後，並未列入當月之計算。

二、景氣對策信號：綜合判斷分數 18 分，燈號持續為黃藍燈

5 月景氣對策信號九項構成項目中，股價指數變動率由上月黃藍燈轉為綠燈、製造業新接訂單指數(平減後)變動率由上月藍燈轉為黃藍燈，分數各增加 1 分；貨幣總計數 M1B 變動率由上月綠燈轉為黃藍燈、海關出口值(平減後)變動率由上月綠燈轉為黃藍燈、工業生產指數變動率由上月黃藍燈轉為藍燈、非農業部門就業人數變動率由上月黃紅燈轉為綠燈等四項指標分數各減少 1 分。總計綜合判斷分數減少 2 分，由上月 20 分降為 18 分，景氣對策信

號維持黃藍燈。九項指標(除股價指數外均經季節調整，變動率係與上年同期相比)變動分別說明如下：

- 貨幣總計數 M1B 變動率由上月 6.2%減為 5.9%，燈號由綠燈轉為黃藍燈，分數減少 1 分。
- 直接及間接金融變動率由上月修正後 6.7%減為 6.6%，燈號維持藍燈。
- 票據交換及跨行通匯總額變動率由上月-12.5%縮減為-4.9%，燈號維持藍燈。
- 股價指數變動率由上月-11.9%轉為 0.3%，燈號由黃藍燈轉為綠燈，分數增加 1 分。
- 製造業新接訂單指數(平減後)變動率由上月修正後 1.5%增為 2.5%，燈號由藍燈轉為黃藍燈，分數增加 1 分。
- 海關出口值（平減後）變動率由上月修正後 7.0%降為 1.4%，燈號由綠燈轉為黃藍燈，分數減少 1 分。
- 工業生產指數變動率由上月修正後 1.6%轉為-1.4%，燈號由黃藍燈轉為藍燈，分數減少 1 分。
- 製造業成品存貨率由上月 64.8%升至 65.3%，燈號維持綠燈。
- 非農業部門就業人數變動率由上月 2.4%減為 2.2%，燈號由黃紅燈轉為綠燈，分數減少 1 分。

三、產業景氣調查：銷售、訂單及利潤均較上月減少，廠商對短期景氣大多抱持平之看法

據經建會產業景氣調查(資料未經季節調整)結果顯示，5 月份製造業銷售額較上月減少 2.9%，較上年同期減少 1.2%；新接訂單較上月減少 2.3%，較上年同期增加 2.6%；設備利用率平均為 79.8%，維持上月水準，與上年同期比較，減少 0.5 個百分點；銷貨利潤率平均為 4.9%，較上月減少 0.1 個百分點，與上年同期比較，減少 0.3 個百分點。

5 月份製造業受查廠商中，預期未來三個月景氣將好轉者由上月修正後 14% 增為 17%；預期景氣持平者由上月修正後 67% 減為 66%；預期景氣將轉壞者由上月修正後 19% 減為 17%；預期樂觀者和悲觀者持相同水準。

四、綜合分析

1. 94 年 5 月受工業生產呈現衰退，M1B、海關出口值及非農業部門就業變動趨緩影響，景氣對策信號分數減為 18 分，連續第三個月出現黃藍燈，顯示當前國內經濟實質面表現仍不盡理想。
2. 展望未來，雖然國際能源價格再度高漲，增加未來經濟不確定性；但國內領先指標轉為上升，廠商預期悲觀者減少，預期樂觀者增加；加以科技產業景氣已漸回升，均為有利因素。另依國內主要經濟機構觀察，今年經濟成長率預測從第二季起呈逐季升高趨勢，顯示下半年景氣可望回升。
3. 政府稍早已提出多項振興景氣措施，905 億元新十大建設預算已獲通過；另 8 年 800 億元「水患治理特別條例」草案將積極協調立法院召開臨時會，儘速通過相關預算，加強水患地區之公共投資，均將有助於國內景氣的提振。

※ 本新聞稿下次發布日期為 94 年 7 月 27 日

景氣領先指標

季節調整後

項 目	93年(2004)		94年(2005)				
	11月	12月	1月	2月	3月	4月	5月
綜合指數(2001=100)	112.2	111.0	108.5	106.7	106.9 _r	104.7 _r	105.5 _p
較上月增減 (%)	-1.2	-1.1	-2.3	-1.7	0.2 _r	-2.1 _r	0.8 _p
構成項目：							
製造業新接訂單指數變動率 (%)	20.2	15.2	12.4	9.6	7.3	3.9	2.9 _p
製造業平均每人每月工時 (小時)	192.3	190.7	190.1	187.5	191.3	184.5 _r	188.7 _p
海關出口值變動率 (%)	9.7	5.9	4.8	4.0	6.2	6.1	-2.1 _p
貨幣總計數M1B變動率 (%)	13.7	14.3	11.6	8.1	8.3	6.2	5.9
躉售物價指數變動率 (%)	2.5	0.7	-1.4	-2.7	-3.0 _r	-3.1 _r	-3.0 _p
股價指數變動率 (%)	-1.1	1.9	-5.1	-6.4	-8.3	-11.9	0.3
核發建築物建造執照面積 (千m ²)	3,579	3,812	3,529	3,825	3,739	3,367 _r	3,588 _p

註：p 為初步統計值，r 為修正值；構成項目變動率除躉售物價指數係與六個月前比外，均為與上年同月相比。

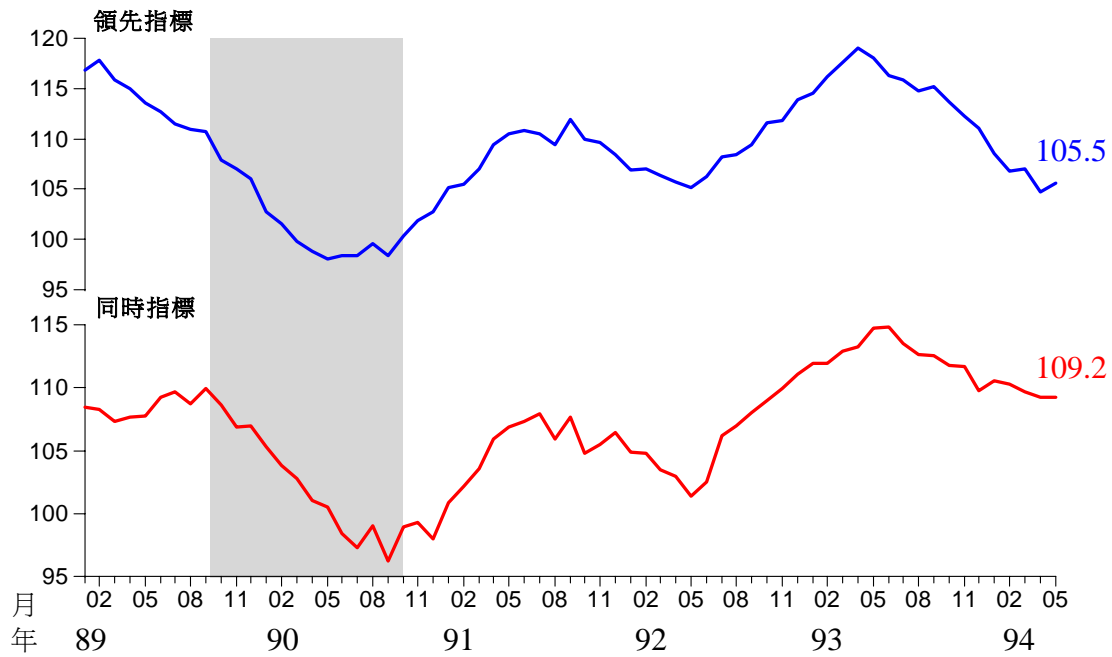
景氣同時指標

季節調整後

項 目	93年(2004)		94年(2005)				
	11月	12月	1月	2月	3月	4月	5月
綜合指數(2001=100)	111.6	109.7	110.5	110.2	109.6	109.2 _r	109.2 _p
較上月增減 (%)	-0.1	-1.7	0.7	-0.3	-0.5	-0.4 _r	0.0 _p
構成項目：							
工業生產指數變動率 (%)	4.5	-1.6	1.2	0.1	0.4	1.6 _r	-1.4 _p
製造業生產指數變動率 (%)	3.7	-2.4	0.5	2.9	0.5	0.7 _r	-1.4 _r
製造業銷售值 (新台幣億元)	8,023	7,855	8,047	7,915	7,895	7,748 _r	7,631 _p
製造業平均每人每月薪資變動率	1.4	4.1	2.1	0.7	1.0	-0.1 _r	2.1 _p
票據交換金額變動率 (%)	-6.1	-15.3	-13.5	-18.1	-20.1	-21.4	-12.4
國內貨運量 (百萬延噸公里)	1,810	1,817	1,807	1,822	-	-	-

註：p 為初步統計值，r 為修正值；構成項目變動率均為與上年同月相比。

領先及同時指標近年來走勢圖



註：陰影區表景氣循環收縮期

一年來景氣對策信號

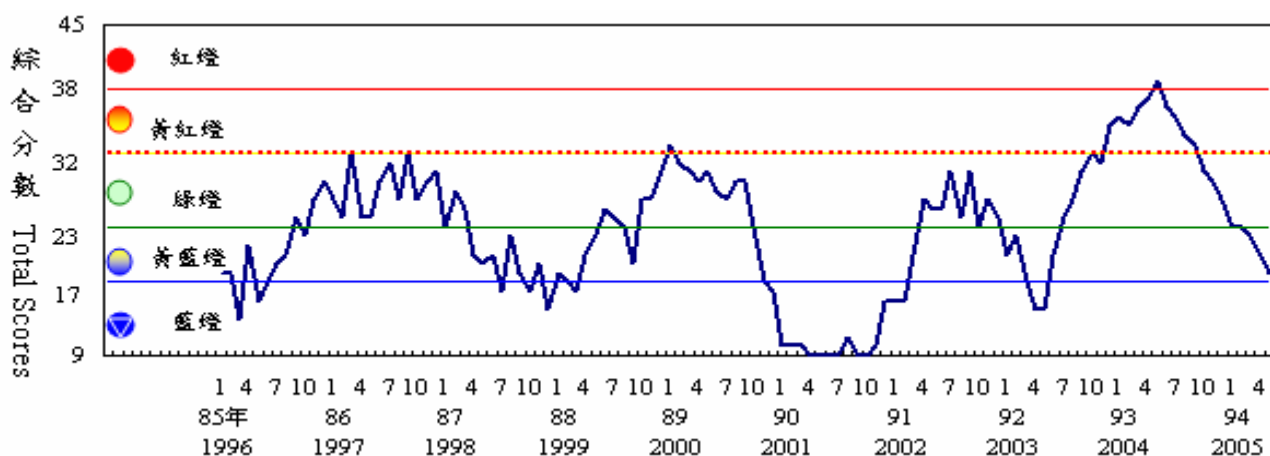
項目	燈號	93年(2004)												94年(2005)						
		5	6	7	8	9	10	11	12	1	2	3	4月		5月					
		月	月	月	月	月	月	月	月	月	月	月	燈號	%	燈號	%				
綜合判斷	燈號	●	●	●	●	●	●	●	●	●	●	●	●	●	●	●	●	●	●	●
綜合判斷	分數	39	36	35	33	32	29	28	26	23	23	22	20	18						
金融面指標	貨幣總計數M _{1B} 變動率	●	●	●	●	●	●	●	●	●	●	●	●	●	●	●	6.2	●	5.9	
	直接及間接金融變動率	●	●	●	●	●	●	●	●	●	●	●	●	●	●	●	6.7 _r	●	6.6 _p	
	票據交換及跨行匯票總額變動率	●	●	●	●	●	●	●	●	●	●	●	●	●	●	●	-12.5	●	-4.9	
	股價指數變動率	●	●	●	●	●	●	●	●	●	●	●	●	●	●	●	-11.9	●	0.3	
實質面指標	製造業新接訂單指數(平減)變動率	●	●	●	●	●	●	●	●	●	●	●	●	●	●	●	1.5 _r	●	2.5 _p	
	海關出口值(平減)變動率	●	●	●	●	●	●	●	●	●	●	●	●	●	●	●	7.0 _r	●	1.4 _p	
	工業生產指數變動率	●	●	●	●	●	●	●	●	●	●	●	●	●	●	●	1.6 _r	●	-1.4 _p	
	製造業成品存貨率	●	●	●	●	●	●	●	●	●	●	●	●	●	●	●	64.8	●	65.3 _p	
非農業部門就業變動率	●	●	●	●	●	●	●	●	●	●	●	●	●	●	●	2.4	●	2.2		

燈號說明：●：紅燈，●：黃紅燈，●：綠燈，●：黃藍燈，●：藍燈。

綜合判斷分數及燈號：●：45-38 ●：37-32 ●：31-23 ●：22-17 ●：16-9。

註：1. p為初步統計值，r為修正值。 2. 除股價指數外各指標均經季節調整，變動率係與上年同期相較。

歷年景氣對策信號綜合分數



產業景氣調查結果（未經季節調整）

期間	對未來三個月景氣之預期（單位：廠家百分比）				設備利用率 （%）	銷貨利潤率 （%）
	轉好(1)	不變(2)	轉壞(3)	淨變動 (1)-(3)		
93年 2月	32	58	10	22	79.3	5.2
3月	19	70	11	8	81.0	5.4
4月	13	74	13	0	80.5	5.2
5月	14	69	17	-3	80.3	5.2
6月	12	73	15	-3	80.3	5.0
7月	12	71	17	-5	80.7	5.1
8月	16	71	13	3	80.5	5.0
9月	14	68	18	-4	80.4	5.0
10月	13	72	15	-2	80.4	5.0
11月	12	68	20	-8	80.1	4.9
12月	12	71	17	-5	80.3	4.8
94年 1月	22	64	14	8	80.3	4.9
2月	23	67	10	13	77.0	4.6
3月	17	72	11	6	80.5	5.1
4月 _r	14	67	19	-5	79.8	5.0
5月 _p	17	66	17	0	79.8	4.9

註: p 表初步值, r 表修正值