

94 年 7 月份景氣概況 (新聞稿)

新聞聯絡人：秦羽翔
電話：(02) 2316-5681

經建會經濟研究處
民國 94 年 8 月 26 日

經建會全球資訊網 <http://www.cepd.gov.tw>

一、景氣動向指標：景氣領先、同時指標皆下降

經建會經濟研究處表示，94 年 7 月景氣領先指標綜合指數為 106.9，較 6 月修正值 107.7 下降 0.7%。七項構成指標中(除股價指數變動率外，均經季節調整)，四項指標呈正向貢獻，影響度由大至小依序為：股價指數變動率較上月上升、躉售物價指數與六個月前比降幅減緩、貨幣總計數 M1B 成長幅度增加、海關出口值年增率降幅略減。三項指標呈負向貢獻，影響度由大至小為：製造業平均每人每月工時較上月降低、製造業新接訂單變動率轉為負成長、核發建築物建造執照面積較上月減少。

同時指標方面，94 年 7 月指數為 109.9，較 6 月修正值 110.9 下降 0.9%。六項構成指標(均經季節調整)中，五項指標均呈負向貢獻，依貢獻度由大至小為：票據交換金額減幅擴大、製造業平均每人每月薪資增加率縮減、工業生產指數及製造業生產指數年增率由正轉負、製造業銷售值較上月略降。國內貨運量則因資料落後，並未列入當月之計算。

二、景氣對策信號：綜合判斷分數減為 18 分，燈號持續為黃藍燈

94 年 7 月景氣對策信號九項構成項目中，工業生產指數變動率由上月黃藍燈轉為藍燈、製造業新接訂單指數(平減後)變動率由黃藍燈轉為藍燈，分數各減 1 分，綜合判斷分數減少 2 分，由上月 20 降為 18 分，景氣對策信號維持黃藍燈。九項指標(除股價指數外均經季節調整，變動率係與上年同期相比)變動分別說明如下：

- 貨幣總計數 M1B 變動率由上月 7.2% 增為 7.6%，燈號持續為綠燈。

- 直接及間接金融變動率由上月修正後 7.1% 降為 6.7%，燈號維持藍燈。
- 票據交換及跨行通匯總額變動率由上月 -2.4% 擴大為 -8.5%，燈號維持藍燈。
- 股價指數變動率由上月 8.0% 升為 14.1%，燈號維持綠燈。
- 製造業新接訂單指數(平減後)變動率由上月修正後 4.8% 降為 1.2%，燈號由黃藍燈轉為藍燈，分數減少 1 分。
- 海關出口值(平減後)變動率由 2.7% 升為 3.9%，燈號維持黃藍燈。
- 工業生產指數變動率由上月修正後 1.0% 轉為 -0.1%，燈號由黃藍燈轉為藍燈，分數減少 1 分。
- 製造業成品存貨率由上月修正後 63.6% 升至 65.4%，燈號維持綠燈。
- 非農業部門就業人數變動率由上月 1.9% 減為 1.7%，燈號維持綠燈。

三、產業景氣調查：銷售及利潤率較上月減少，廠商對短期景氣持保守看法

據經建會產業景氣調查(資料未經季節調整)結果顯示，7 月份製造業銷售額較上月減少 1.4%，較上年同期減少 2.5%；新接訂單較上月增加 0.1%，較上年同期減少 0.1%；設備利用率維持上月水準，平均為 79.6%，與上年同期比較，減少 1.1 個百分點；銷貨利潤率平均為 4.8%，較上月減少 0.1 個百分點，較上年同期亦減少 0.3 個百分點。

7 月份製造業受查廠商中，預期未來三個月景氣將好轉者由上月修正後 19% 減為 18%；預期景氣持平者維持上月 61%；預期景氣將轉壞者由上月修正後 20% 增為 21%；預期悲觀者超過樂觀者 3 個百分點。

四、綜合分析

1. 94年7月雖然股價、貨幣供給成長加速，但受訂單表現不佳、生產活動指標下降，及票據交換續減等因素影響，領先指標、同時指標及景氣對策信號，同呈下滑，燈號連續第五個月出現黃藍燈，顯示當前景氣回升力道仍有不足。
2. 展望未來，領先指標連續2個月上升後回降，廠商對未來景氣看法保守，國際方面亦有油價飆漲、美國升息，以及中東局勢不穩等風險，均為未來景氣走勢增添不確定性；但因美國及中國大陸經濟成長仍然穩定，資訊電子產業景氣亦有好轉，加上政府刻正推動各項振興經濟措施，均有助於下半年國內景氣持續回溫。

※ 本新聞稿下次發布日期為 94 年 9 月 27 日

景氣領先指標

季節調整後

項 目	94年(2005)						
	1月	2月	3月	4月	5月	6月	7月
綜合指數(2001=100)	108.5	106.7	106.9	104.8	105.8	107.7 _r	106.9 _p
較上月增減 (%)	-2.3	-1.7	0.2	-2.0	1.0	1.8 _r	-0.7 _p
構成項目：							
製造業新接訂單指數變動率 (%)	12.4	9.6	7.3	3.9	2.9	3.8	-0.4 _p
製造業平均每人每月工時 (小時)	190.1	187.5	191.3	184.5	191.5 _r	192.7 _r	186.8 _p
海關出口值變動率 (%)	4.8	4.0	6.2	6.1	-2.3 _r	-1.1	-1.0 _p
貨幣總計數M1B變動率 (%)	11.6	8.1	8.3	6.2	5.9	7.2	7.6
躉售物價指數變動率 (%)	-1.4	-2.7	-3.0	-3.0 _r	-3.0 _r	-1.2 _r	-0.4 _p
股價指數變動率 (%)	-5.1	-6.4	-8.3	-11.9	0.3	8.0	14.1
核發建築物建造執照面積 (千m ²)	3,529	3,825	3,739	3,367	3,634	3,814 _r	3,357 _p

註：p 為初步統計值，r 為修正值；構成項目變動率除躉售物價指數係與六個月前比外，均為與上年同月相比。

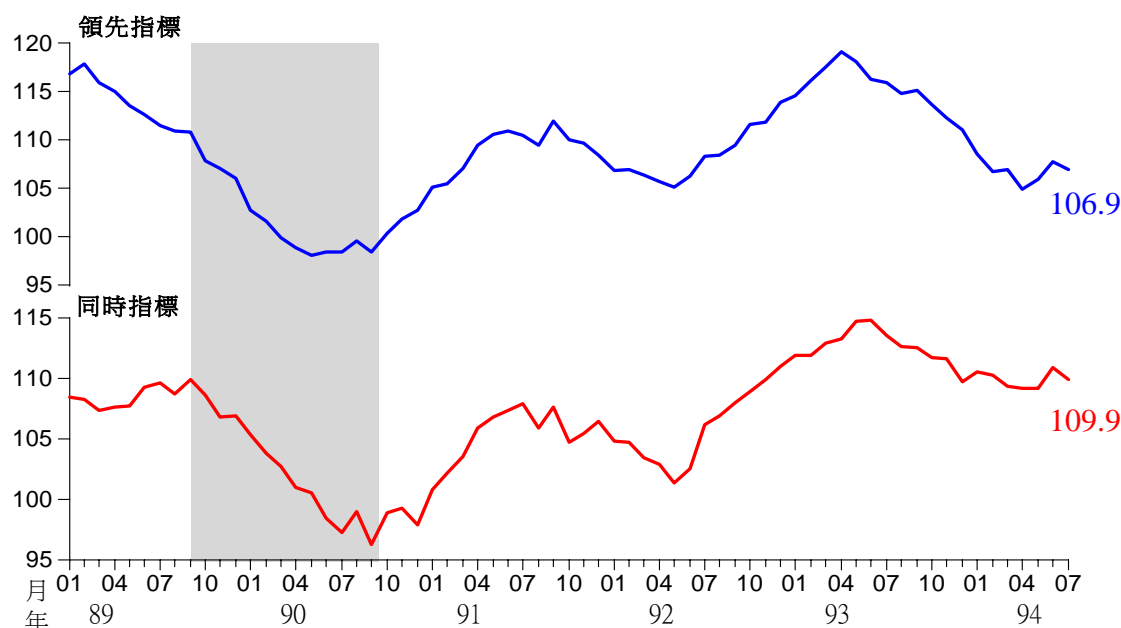
景氣同時指標

季節調整後

項 目	94年(2005)						
	1月	2月	3月	4月	5月	6月	7月
綜合指數(2001=100)	110.5	110.2	109.3	109.1	109.1	110.9 _r	109.9 _p
較上月增減 (%)	0.7	-0.3	-0.8	-0.2	0.0	1.6 _r	-0.9 _p
構成項目：							
工業生產指數變動率 (%)	1.2	1.0	0.4	1.6	-1.2	1.0 _r	-0.1 _p
製造業生產指數變動率 (%)	0.5	2.9	0.5	0.7	-1.1	0.7 _r	-0.2 _p
製造業銷售值 (新台幣億元)	8,047	7,915	7,895	7,748	7,690	7,792	7,781 _p
製造業平均每人每月薪資變動率 (%)	2.1	0.7	1.0	-0.1	1.2	2.2 _r	1.4 _p
票據交換金額變動率 (%)	-13.5	-18.1	-20.1	-21.4	-12.4	-3.1	-8.8
國內貨運量 (百萬延噸公里)	1,807	1,822	1,796	1,806	-	-	-

註：p 為初步統計值，r 為修正值；構成項目變動率均為與上年同月相比。

領先及同時指標近年走勢圖



註：陰影區表景氣循環收縮期

一年來景氣對策信號

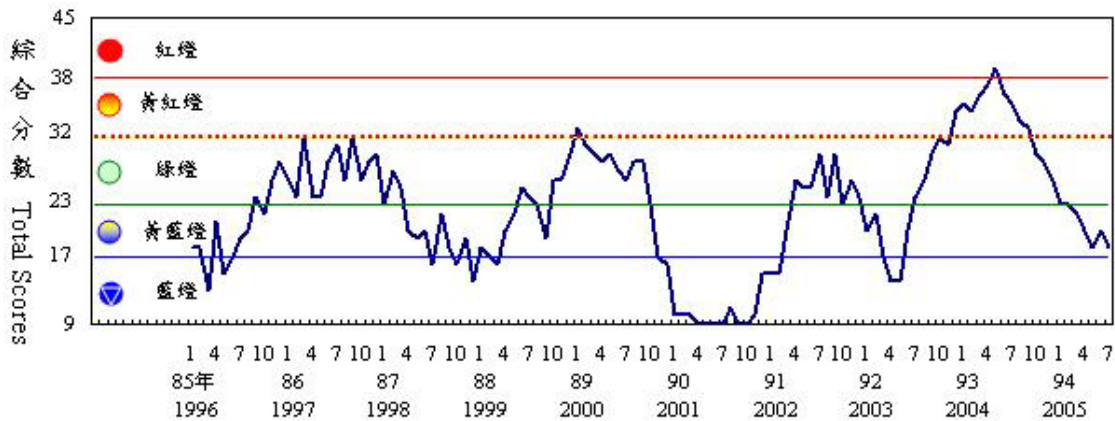
項目	93年(2004)						94年(2005)									
	7	8	9	10	11	12	1	2	3	4	5	6月		7月		
	月	月	月	月	月	月	月	月	月	月	月	燈號	%	燈號	%	
綜合判斷	燈號	●●●●●●						●●●●●●●●					●●		●●	
	分數	35	33	32	29	28	26	23	23	22	20	18	20		18	
金融面指標	貨幣總計數M _{1B} 變動率	●	●	●	●	●	●	●	●	●	●	●	●	7.2	●	7.6
	直接及間接金融變動率	●	●	●	●	●	●	●	●	●	●	●	●	7.1 _r	●	6.7
	票據交換及跨行通匯總額變動率	●	●	●	●	●	●	●	●	●	●	●	●	-2.4	●	-8.5
	股價指數變動率	●	●	●	●	●	●	●	●	●	●	●	●	8.0	●	14.1
實質面指標	製造業新接訂單指數(平減)變動率	●	●	●	●	●	●	●	●	●	●	●	●	4.8 _r	●	1.2 _p
	海關出口值(平減)變動率	●	●	●	●	●	●	●	●	●	●	●	●	2.7	●	3.9
	工業生產指數變動率	●	●	●	●	●	●	●	●	●	●	●	●	1.0 _r	●	-0.1
	製造業成品存貨率	●	●	●	●	●	●	●	●	●	●	●	●	63.6 _r	●	65.4 _p
	非農業部門就業變動率	●	●	●	●	●	●	●	●	●	●	●	●	1.9	●	1.7

燈號說明：● 紅燈，● 黃紅燈，● 綠燈，● 黃藍燈，● 藍燈。

綜合判斷分數及燈號：●:45-38 ●:37-32 ●:31-23 ●:22-17 ●:16-9。

註：1. p為初步統計值，r為修正值。 2. 除股價指數外各指標均經季節調整，變動率係與上年同期相較。

歷年景氣對策信號走勢圖



產業景氣調查結果（未經季節調整）

期間	對未來三個月景氣之預期（單位：廠家百分比）				設備利用率 （%）	銷貨利潤率 （%）
	轉好(1)	不變(2)	轉壞(3)	淨變動 (1)-(3)		
94年6月	12	73	15	-3	80.3	5.0
7月	12	71	17	-5	80.7	5.1
8月	16	71	13	3	80.5	5.0
9月	14	68	18	-4	80.4	5.0
10月	13	72	15	-2	80.4	5.0
11月	12	68	20	-8	80.1	4.9
12月	12	71	17	-5	80.3	4.8
94年1月	22	64	14	8	80.3	4.9
2月	23	67	10	13	77.0	4.6
3月	17	72	11	6	80.5	5.1
4月	14	67	19	-5	79.8	5.0
5月	18	65	17	1	79.8	5.0
6月 _r	19	61	20	-1	79.6	4.9
7月 _p	18	61	21	-3	79.6	4.8

註: p 表初步值，r 表修正值