

94 年 8 月份景氣概況 (新聞稿)

新聞聯絡人：秦羽翔
電話：(02) 2316-5681

經建會經濟研究處
民國 94 年 9 月 27 日

經建會全球資訊網 <http://www.cepd.gov.tw>

一、景氣動向指標：景氣領先、同時指標皆上揚

經建會經濟研究處表示，94 年 8 月景氣領先指標綜合指數為 108.2，較 7 月修正值 107.2 上升 0.9%。七項構成指標中(除股價指數變動率外，均經季節調整)，五項指標呈正向貢獻，影響度由大至小依序為：製造業新接訂單變動率由負成長轉為正成長、躉售物價指數與六個月前比變動率亦由負轉正、核發建築物建造執照面積較上月增加、海關出口值年增率轉為正成長、製造業平均每人每月工時較上月略增。二項呈負向貢獻指標為：貨幣總計數 M1B 成長幅度減緩、股價指數變動率較上月下降。

同時指標方面，94 年 8 月指數為 111.5，較 7 月修正值 108.7 顯著上升 2.6%。六項構成指標(均經季節調整)中，五項指標均呈正向貢獻，依貢獻度大小為：工業生產指數年增率、製造業平均每人每月薪資變動率、製造業生產指數年增率均由負轉正，票據交換金額減幅縮小、製造業銷售值較上月略升。國內貨運量則因資料落後，並未列入當月之計算。

二、景氣對策信號：綜合判斷分數增為 23 分，燈號轉為綠燈

94 年 7 月景氣對策信號因海關出口值(平減後)變動率上修，燈號由黃藍燈修正為綠燈，增加 1 分，故綜合判斷分數由 18 分修正為 19 分，景氣對策信號仍為黃藍燈。8 月景氣對策信號九項構成項目中，工業生產指數變動率及製造業新接訂單指數(平減後)變動率均由藍燈轉為綠燈，分數各增加 2 分；票據交換及跨行通匯總額變動率由藍燈轉為黃藍燈，分數增加 1 分；製造業成品存貨率由綠燈轉為黃藍燈，分數減少 1 分；綜合判斷分數共計增加 4 分，

由上月 19 升為 23 分，景氣對策信號由黃藍燈轉為綠燈。九項指標(除股價指數外均經季節調整，變動率係與上年同期相比)變動分別說明如下：

- 貨幣總計數 M1B 變動率由上月 7.6%略減至 7.5%，燈號持續為綠燈。
- 直接及間接金融變動率由上月 6.7%升為 7.2%，燈號維持藍燈。
- 票據交換及跨行通匯總額變動率由上月-8.5%轉為 0.4%，燈號由藍燈轉為黃藍燈，分數增加 1 分。
- 股價指數變動率由上月 14.1%略降為 13.6%，燈號維持綠燈。
- 製造業新接訂單指數(平減後)變動率由上月修正後 1.3%增為 7.1%，燈號由藍燈轉為綠燈，分數增加 2 分。
- 海關出口值（平減後）變動率：上月上修為 4.2%，燈號由黃藍燈修正為綠燈，分數增加 1 分；8 月續升為 6.7%，燈號維持綠燈。
- 工業生產指數變動率由上月修正後-0.6%轉為 4.1%，燈號由藍燈轉為綠燈，分數增加 2 分。
- 製造業成品存貨率由上月 65.4%增至 66.9%，燈號由綠燈轉為黃藍燈，分數減少 1 分。
- 非農業部門就業人數變動率由上月 1.7%升為 2.0%，燈號維持綠燈。

三、產業景氣調查：產銷、訂單及利潤率均較上月增加，廠商對短期景氣看法略顯樂觀

據經建會產業景氣調查(資料未經季節調整)結果顯示，8 月份製造業銷售額較上月增加 3.8%，較上年同期減少 1.8%；新接訂單較上月增加 2.4%，較上年同期增加 4.7%；設備利用率平均為 81.0%，較上月增加 1.4 個百分點，與上年同期比較亦增加 0.5 個百分點；銷貨利潤率平均為 5.0%，較上月增加 0.2 個百分點，與上年同期

相同。

8 月份製造業受查廠商中，預期未來三個月景氣將好轉者由上月修正後 17% 增為 19%；預期景氣持平者由上月修正後 60% 增為 64%；預期景氣將轉壞者由上月修正後 23% 減為 17%；預期樂觀者超過悲觀者 2 個百分點。

四、綜合分析

1. 94 年 8 月由於實質面指標如生產活動、訂單、出口均由負轉正，領先指標及同時指標均轉為上升，景氣燈號在連續五個月出現黃藍燈後，也首度轉為代表景氣穩定成長的綠燈。顯示國內景氣已有好轉跡象。
2. 整體而言，景氣指標近來已呈回穩情形，雖然國際油價因受颶風影響一時居高不下，但依國際貨幣基金 IMF 的最新預測，世界經濟成長並未受油價走高影響而轉緩，加以資訊電子產業景氣亦有所回升，國內就業情形亦持續改善，預料下半年國內景氣表現可望較上半年為佳。

※ 本新聞稿下次發布日期為 94 年 10 月 27 日

景氣領先指標

季節調整後

項 目	94年(2005)						
	2月	3月	4月	5月	6月	7月	8月
綜合指數(2001=100)	106.7	106.9	104.8	105.8	107.5 _r	107.2 _r	108.2 _p
較上月增減 (%)	-1.7	0.2	-2.0	1.0	1.6 _r	-0.3 _r	0.9 _p
構成項目：							
製造業新接訂單指數變動率 (%)	9.6	7.3	3.9	2.9	3.8	-0.4	4.4 _p
製造業平均每人每月工時 (小時)	187.5	191.3	184.5	191.5	192.7	189.1 _r	189.4 _p
海關出口值變動率 (%)	4.0	6.2	6.1	-2.3	-1.2 _r	-1.0	0.2 _p
貨幣總計數M1B變動率 (%)	8.1	8.3	6.2	5.9	7.2	7.6	7.5
躉售物價指數變動率 (%)	-2.7	-3.0	-3.0	-3.0	-1.7 _r	-0.3 _r	0.5 _p
股價指數變動率 (%)	-6.4	-8.3	-11.9	0.3	8.0	14.1	13.6
核發建築物建造執照面積 (千m ²)	3,825	3,739	3,367	3,634	3,814	3,351 _r	3,483 _p

註：p 為初步統計值，r 為修正值；構成項目變動率除躉售物價指數係與六個月前比外，均為與上年同月相比。

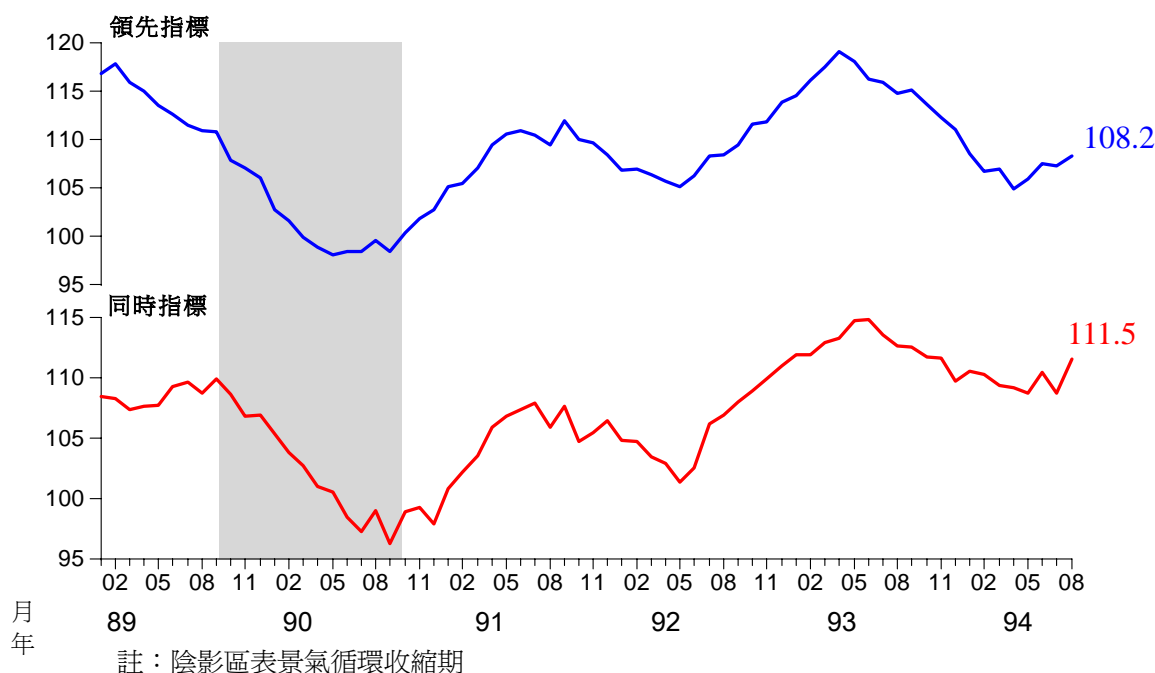
景氣同時指標

季節調整後

項 目	94年(2005)						
	2月	3月	4月	5月	6月	7月	8月
綜合指數(2001=100)	110.2	109.2 _r	109.1	108.7 _r	110.4 _r	108.7 _r	111.5 _p
較上月增減 (%)	-0.2 _r	-0.9 _r	-0.1 _r	-0.4 _r	1.6 _r	-1.5 _r	2.6 _p
構成項目：							
工業生產指數變動率 (%)	1.0	0.4	1.6	-1.2	1.0	-0.6 _r	4.1 _p
製造業生產指數變動率 (%)	2.9	0.5	0.7	-1.1	0.7	-0.7 _r	3.4 _p
製造業銷售值 (新台幣億元)	7,915	7,895	7,748	7,690	7,792	7,781	7,794 _p
製造業平均每人每月薪資變動率 (%)	0.7	1.0	-0.1	1.2	2.2	-1.4 _r	2.0 _p
票據交換金額變動率 (%)	-18.1	-20.1	-21.4	-12.4	-3.1	-8.8	-0.2
國內貨運量 (百萬延噸公里)	1,822	1,796	1,806	1,782	1,796	-	-

註：p 為初步統計值，r 為修正值；構成項目變動率均為與上年同月相比。

領先及同時指標近年走勢圖



一年來景氣對策信號

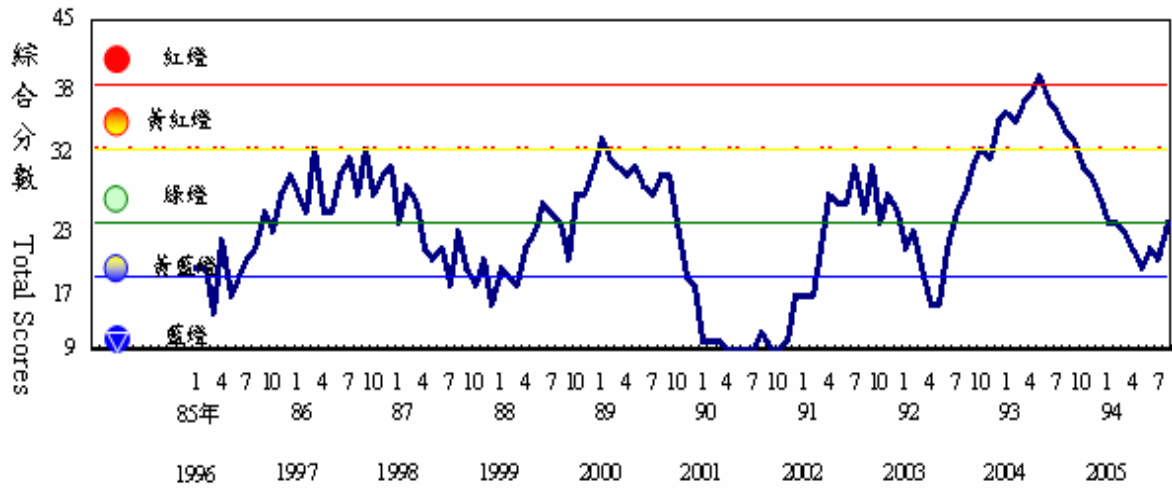
項目		93年(2004)					94年(2005)									
		8月	9月	10月	11月	12月	1月	2月	3月	4月	5月	6月	7月		8月	
		月	月	月	月	月	月	月	月	月	月	月	燈號	%	燈號	%
綜合判斷	燈號	●	●	○	○	○	○	○	●	●	●	●	●	○	○	
	分數	33	32	29	28	26	23	23	22	20	18	20	19 _r	23		
金融面指標	貨幣總計數M _{1B} 變動率	●	●	●	●	●	○	○	○	○	○	○	○	7.6	○	7.5
	直接及間接金融變動率	●	●	●	●	●	●	●	●	●	●	●	●	6.7	●	7.2 _p
	票據交換及跨行通匯總額變動率	●	●	●	○	○	●	●	●	●	●	●	●	-8.5	●	0.4
	股價指數變動率	○	○	○	○	○	○	○	○	○	○	○	○	14.1	○	13.6
實質面指標	製造業新接訂單指數(平減)變動率	○	○	○	○	○	○	○	○	○	○	○	○	1.3 _r	○	7.1 _p
	海關出口值(平減)變動率	●	●	○	○	○	○	○	○	○	○	○	○	4.2 _r	○	6.7 _p
	工業生產指數變動率	●	○	○	○	○	○	○	○	○	○	○	○	-0.6 _r	○	4.1 _p
	製造業成品存貨率	●	●	●	○	○	○	○	○	○	○	○	○	65.4	●	66.9 _p
	非農業部門就業變動率	●	●	●	●	●	●	●	●	●	○	○	○	1.7	○	2.0

燈號說明：● 紅燈，● 黃紅燈，○ 綠燈，● 黃藍燈，● 藍燈。

綜合判斷分數及燈號：● :45-38 ● :37-32 ○ :31-23 ● :22-17 ● :16-9。

註：1. p為初步統計值，r為修正值。 2. 除股價指數外各指標均經季節調整，變動率係與上年同期相較。

歷年景氣對策信號走勢圖



產業景氣調查結果（未經季節調整）

期間	對未來三個月景氣之預期（單位：廠家百分比）				設備利用率 （%）	銷貨利潤率 （%）
	轉好(1)	不變(2)	轉壞(3)	淨變動 (1)-(3)		
94年7月	12	71	17	-5	80.7	5.1
8月	16	71	13	3	80.5	5.0
9月	14	68	18	-4	80.4	5.0
10月	13	72	15	-2	80.4	5.0
11月	12	68	20	-8	80.1	4.9
12月	12	71	17	-5	80.3	4.8
94年1月	22	64	14	8	80.3	4.9
2月	23	67	10	13	77.0	4.6
3月	17	72	11	6	80.5	5.1
4月	14	67	19	-5	79.8	5.0
5月	18	65	17	1	79.8	5.0
6月	19	61	20	-1	79.6	4.9
7月 _r	17	60	23	-6	79.6	4.8
8月 _p	19	64	17	2	81.0	5.0

註：p表初步值，r表修正值