

95 年 2 月份景氣概況 (新聞稿)

新聞聯絡人：秦羽翔
電話：(02) 2316-5681

經建會經濟研究處
民國 95 年 3 月 27 日

經建會全球資訊網 <http://www.cepd.gov.tw>

一、景氣動向指標：景氣領先指標微升、同時指標下降

經建會經濟研究處表示，95 年 2 月景氣領先指標綜合指數為 109.6，較 1 月下修值 109.5 略增 0.1%。七項構成指標(除股價指數變動率外，均經季節調整)中，三項指標呈正向貢獻，影響度由大至小依序為：製造業新接訂單變動率較上月續增、躉售物價指數與六個月前比轉升、海關出口值年增率較上月略增。四項指標呈負向貢獻，影響度由大至小依序為：股價指數變動率較上月下降、貨幣總計數 M1B 年增率減緩、核發建築物建造執照面積較上月減少，以及製造業平均每人每月工時較上月略降。

同時指標方面，95 年 2 月綜合指數為 114.2，較 1 月修正值 114.8 減少 0.5%。六項構成指標(均經季節調整)中，僅一項指標呈正向貢獻：製造業平均每人每月薪資增幅較上月略升；呈負向貢獻者計四項，依影響度大小為：票據交換金額成長趨緩、製造業銷售值較上月略減、工業生產年增率及製造業生產變動率均較上月減少。國內貨運量則因資料落後，並未列入當月之計算。

二、景氣對策信號：綜合判斷分數仍為 28 分，燈號續為綠燈

1 月因工業生產指數變動率下修，燈號由紅燈轉為黃紅燈，分數減少 1 分，綜合判斷分數由 29 分下修為 28 分，燈號仍為綠燈。2 月景氣對策信號九項構成項目燈號均未改變，綜合判斷分數仍維持 28 分，燈號連續第七個月出現綠燈。各項指標(除股價指數外均經季節調整，變動率係與上年同期相比)變動分別說明如下：

- 貨幣總計數 M1B 變動率由上月 7.2% 降至 6.9%，燈號持續為綠燈。

- 直接及間接金融變動率由上月上修值 7.5% 降為 7.3%，燈號持續為藍燈。
- 票據交換及跨行通匯總額變動率由上月 7.2% 降至 4.5%，燈號持續為綠燈。
- 股價指數變動率由上月 11.7% 降為 8.4%，燈號續為綠燈。
- 製造業新接訂單指數(平減後)變動率由上月上修值 6.5% 增為 8.8%，燈號續為綠燈。
- 海關出口值(平減後)變動率由上月 19.0% 減為 17.7%，燈號持續為紅燈。
- 工業生產指數變動率：1 月下修為 9.6%，燈號由紅燈改為黃紅燈，分數減少 1 分；2 月降為 8.7%，燈號續為黃紅燈。
- 製造業成品存貨率由上月下修值 59.4% 升為 60.7%，燈號維持綠燈。
- 非農業部門就業人數變動率由 2.1% 降為 1.9%，燈號續為綠燈。

三、產業景氣調查：產銷、訂單減少，對短期景氣看法轉趨樂觀

據經建會產業景氣調查(資料未經季節調整)結果顯示，主要受春節因素影響，2 月份製造業銷售額較上月減少 12.0%，較上年同期增加 5.1%；新接訂單較上月減少 8.8%，較上年同期增加 0.4%；設備利用率較上月減少 0.8 個百分點，平均為 78.1%，與上年同期比較增加 1.1 個百分點；銷貨利潤率較上月減少 0.3 個百分點，平均為 4.6%，維持上年同期水準。

2 月份製造業受查廠商中，預期未來三個月景氣將好轉者由上月 19% 增為 30%；預期景氣持平者由上月 63% 減為 59%；預期景氣將轉壞者由上月 18% 減為 11%；預期樂觀者超過悲觀者大幅增為 19 個百分點(季節調整後為 2 個百分點)。

四、總結

1. 95 年 2 月份因訂單、出口成長續增，但產銷減緩，呈現領先指標微升、同時指標下降的情形。景氣對策信號分數為 28 分，與上月相同，燈號連續第 7 個月出現綠燈，整體而言，國內景氣大致呈平穩狀態。
2. 展望未來，國內最近雖有卡債問題浮現，但相關機關刻正全力因應、改善之中；且全球經濟成長表現仍佳，預料在對外貿易可望持續活絡情形下，國內景氣應能維繫不墜。

※ 本新聞稿下次發布日期為 95 年 4 月 27 日

(附註：本會網站置有「景氣指標查詢系統」，內容包含最新修正之歷年各月之景氣指標、構成項目及產業調查，並有繪圖及輸出為 Excel 檔之功能，歡迎各界使用，請至本會網站首頁 www.cepd.gov.tw 點選即可。)

景氣領先指標

季節調整後

項 目	94 年(2005)					95 年(2006)	
	8 月	9 月	10 月	11 月	12 月	1 月	2 月
綜合指數(2001=100)	108.4	108.8	107.7	109.3	109.9 _r	109.5 _r	109.6 _p
較上月增減 (%)	0.9	0.4	-1.0	1.5	0.5	-0.4 _r	0.1 _p
構成項目：							
製造業新接訂單指數變動率 (%)	4.5	3.2	3.3	4.2	3.9	5.1	8.6 _p
製造業平均每人每月工時 (小時)	190.3	190.9	186.5	189.9	187.4	187.1 _r	186.0 _p
海關出口值變動率 (%)	0.8	5.4	11.4	13.2	20.5	17.0	17.4 _p
貨幣總計數M1B變動率 (%)	7.4	6.1	5.1	5.4	6.6	7.2	6.9
躉售物價指數變動率 (%)	0.5	2.5	1.9	3.4	3.5 _r	1.4	1.8 _p
股價指數變動率 (%)	13.6	3.4	-0.1	2.4	6.9	11.7	8.4
核發建築物建造執照面積 (千m ²)	3,532	3,896	3,441	3,766	3,463	3,542 _r	3,481 _p

註：p 為初步統計值，r 為修正值；構成項目變動率除躉售物價指數係與六個月前比外，均為與上年同月相比。

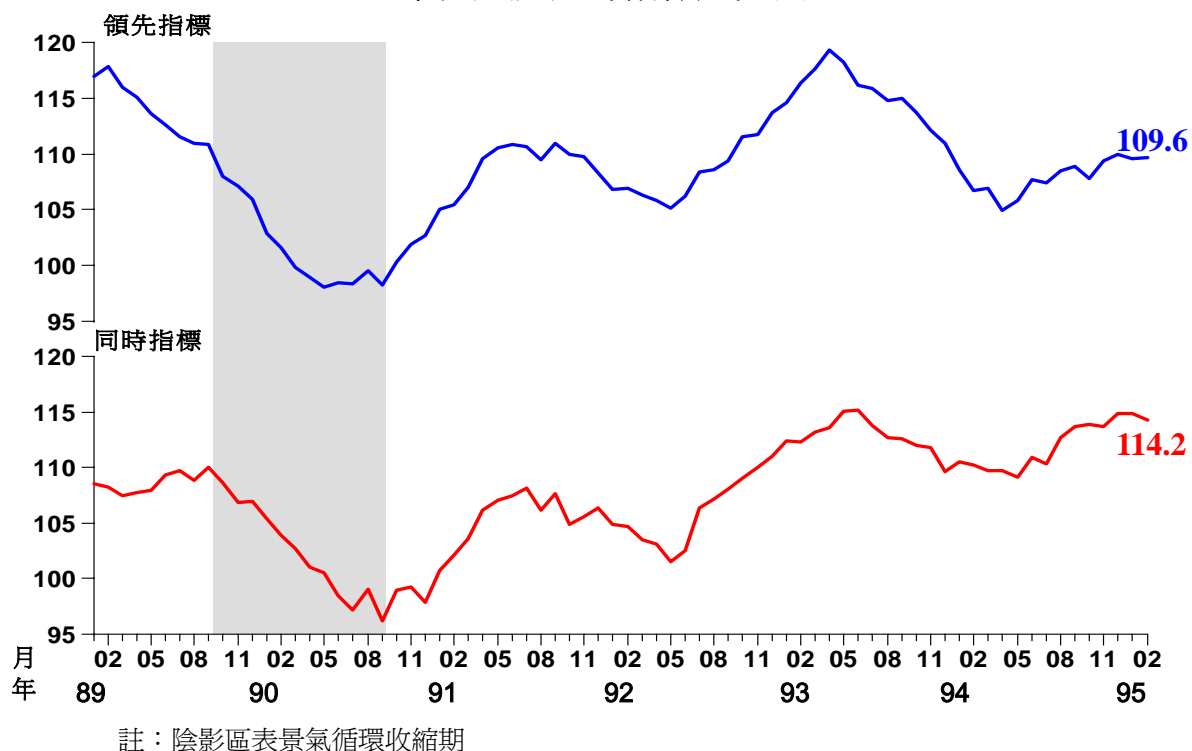
景氣同時指標

季節調整後

項 目	94 年(2005)					95 年(2006)	
	8 月	9 月	10 月	11 月	12 月	1 月	2 月
綜合指數(2001=100)	112.6	113.5	113.8	113.6 _r	114.8 _r	114.8 _r	114.2 _p
較上月增減 (%)	2.2	0.8	0.3	-0.2 _r	1.1 _r	0.0 _r	-0.5 _p
構成項目：							
工業生產指數變動率 (%)	6.0	7.8	8.6	9.2	10.6	9.6 _r	8.7 _p
製造業生產指數變動率 (%)	5.4	8.1	8.2	10.4	11.1	10.4 _r	9.8 _p
製造業銷售值 (新台幣億元)	7,814	7,953	7,863	7,952	7,983	7,994 _r	7,935 _p
製造業平均每人每月薪資變動率(%)	2.7	3.3	2.5	0.7	2.4	1.6	1.7 _p
票據交換金額變動率 (%)	-0.1	-4.6	2.6	-5.9	-0.7	6.7	4.2
國內貨運量 (百萬延噸公里)	1,822	1,825	1,816	1,790	1,827	-	-

註：l.p 為初步統計值，r 為修正值；構成項目變動率均為與上年同月相比。

近年領先及同時指標走勢圖



一年來景氣對策信號

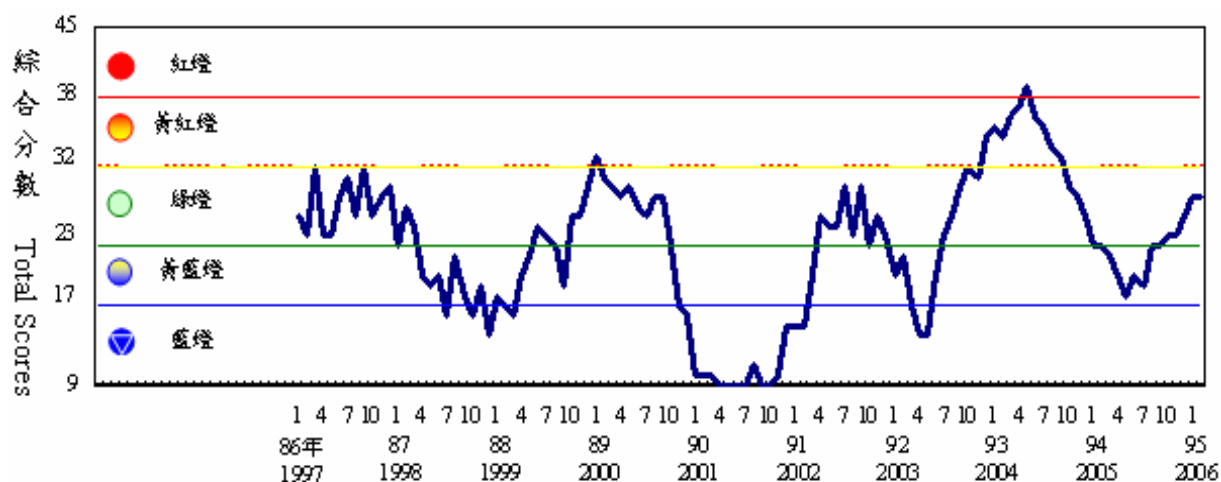
項目	94年(2005)												95年(2006)			
	2	3	4	5	6	7	8	9	10	11	12	1月		2月		
	月	月	月	月	月	月	月	月	月	月	月	燈號	%	燈號	%	
綜合判斷	燈號	●	●	●	●	●	●	●	●	●	●	●	●	●		
	分數	23	22	20	18	20	19	23	23	24	24	27	28 _r	28		
金融面指標	貨幣總計數M1B變動率	●	●	●	●	●	●	●	●	●	●	●	7.2	●	6.9	
	直接及間接金融變動率	●	●	●	●	●	●	●	●	●	●	●	7.5 _r	●	7.3	
	票據交換及跨行通匯總額變動率	●	●	●	●	●	●	●	●	●	●	●	7.2	●	4.5	
	股價指數變動率	●	●	●	●	●	●	●	●	●	●	●	11.7	●	8.4	
實質面指標	製造業新接訂單指數(平減)變動率	●	●	●	●	●	●	●	●	●	●	●	6.5 _r	●	8.8 _p	
	海關出口值(平減)變動率	●	●	●	●	●	●	●	●	●	●	●	19.0	●	17.7	
	工業生產指數變動率	●	●	●	●	●	●	●	●	●	●	●	9.6 _r	●	8.7 _p	
	製造業成品存貨率	●	●	●	●	●	●	●	●	●	●	●	59.4 _r	●	60.7 _p	
	非農業部門就業變動率	●	●	●	●	●	●	●	●	●	●	●	2.1	●	1.9	

燈號說明：●紅燈，●黃紅燈，●綠燈，●黃藍燈，●藍燈。

綜合判斷分數及燈號：●:45-38 ●:37-32 ●:31-23 ●:22-17 ●:16-9。

註：1. p為初步統計值，r為修正值。2. 除股價指數外各指標均經季節調整，變動率係與上年同期相較。

歷年景氣對策信號走勢圖



產業景氣調查結果

未經季節調整

期 間	對未來三個月景氣之預期 (單位：廠家百分比)					設備利用率 (%)	銷貨利潤率 (%)
	轉好(1)	不變(2)	轉壞(3)	淨變動 (1)-(3)	淨變動 (經季調後)		
94年1月	22	64	14	8	-3	80.3	4.9
2月	23	67	10	13	-1	77.0	4.6
3月	17	72	11	6	1	80.5	5.1
4月	14	67	19	-5	-2	79.8	5.0
5月	18	65	17	1	3	79.8	5.0
6月	19	61	20	-1	4	79.6	4.9
7月	17	60	23	-6	0	79.6	4.8
8月	19	65	16	3	2	81.0	5.0
9月	12	66	22	-10	-5	80.8	5.2
10月	11	64	25	-14	-7	81.0	5.2
11月	11	68	21	-10	-3	81.0	5.1
12月	13	69	18	-5	-5	81.2	4.9
95年1月 _r	19	63	18	1	-4	78.9	4.9
2月 _p	30	59	11	19	2	78.1	4.6

註: p 表初步值, r 表修正值