

## 94 年 10 月份景氣概況 (新聞稿)

新聞聯絡人：秦羽翔  
電話：(02) 2316-5681

經建會經濟研究處  
民國 94 年 11 月 28 日

經建會全球資訊網 <http://www.cepd.gov.tw>

### 一、景氣動向指標：景氣領先指標下降、同時指標上揚

經建會經濟研究處表示，94 年 10 月景氣領先指標綜合指數為 107.9，較 9 月 108.8 略有下降 0.8%。七項構成指標中(除股價指數變動率外，均經季節調整)，僅海關出口值年增率較上月增加呈正向貢獻，其餘六項皆為負貢獻，影響度由大至小依序為：核發建築物建造執照面積較上月下降、製造業平均每人每月工時較上月減少、貨幣總計數 M1B 成長幅度持續縮減、股價指數變動率轉為負成長、躉售物價指數與六個月前比變動率較上月下滑，以及製造業新接訂單變動率較上月略減。

同時指標方面，94 年 10 月指數為 114.1，較 9 月上修值 113.2 增加 0.8%。六項構成指標(均經季節調整)中，三項指標呈正向貢獻，依貢獻度大小為：票據交換金額轉為正成長、工業及製造業生產指數年增率均較上月增加。二項指標呈負向貢獻：製造業銷售值較上月略減、製造業平均每人每月薪資變動率增幅減緩。國內貨運量則因資料落後，並未列入當月之計算。

### 二、景氣對策信號：綜合判斷分數仍為 23 分，燈號續為綠燈

94 年 10 月景氣對策信號九項構成項目中，票據交換及跨行通匯總額變動率由藍燈轉為黃藍燈，海關出口值（平減後）變動率及工業生產指數變動率均由綠燈轉為黃紅燈，分數各增加 1 分；另，貨幣總計數 M1B 變動率及股價指數變動率均由綠燈轉為黃藍燈，製造業成品存貨率由綠燈轉為黃藍燈，分數各減少 1 分；綜合判斷分數與上月相同，仍為 23 分，景氣對策信號持續第三個月出現綠燈。九項指標(除股價指數外均經季節調整，變動率係與上

年同期相比)變動分別說明如下：

- 貨幣總計數 M1B 變動率由上月 6.1%續減至 5.1%，燈號由綠燈轉為黃藍燈，分數減少 1 分。
- 直接及間接金融變動率由上月 7.9%降為 7.5%，燈號持續為黃藍燈。
- 票據交換及跨行通匯總額變動率由上月-4.1%轉為 2.4%，燈號由藍燈轉為黃藍燈，分數增加 1 分。
- 股價指數變動率由上月 3.4%降為-0.1%，燈號由綠燈轉為黃藍燈，分數減少 1 分。
- 製造業新接訂單指數(平減後)變動率由上月 4.8%增為 5.0%，燈號維持黃藍燈。
- 海關出口值(平減後)變動率：由上月下修值 9.6%升為 16.4%，燈號由綠燈轉為黃紅燈，分數增加 1 分。
- 工業生產指數變動率由上月上修值 7.0%升為 9.2%，燈號由綠燈轉為黃紅燈，分數增加 1 分。
- 製造業成品存貨率由上月 65.8%增為 67.2%，燈號由綠燈轉為黃藍燈，分數減少 1 分。
- 非農業部門就業人數變動率由上月 2.3%略減至 2.2%，燈號維持綠燈。

### 三、產業景氣調查：銷售減少、訂單增加，對短期景氣看法保守

據經建會產業景氣調查(資料未經季節調整)結果顯示，10 月份製造業銷售額較上月減少 1.7%，較上年同期減少 2.8%；新接訂單較上月增加 4.0%，較上年同期增加 3.5%；設備利用率較上月增加 0.2 個百分點，平均為 81.0%，與上年同期比較增加 0.6 個百分點；銷貨利潤率維持上月水準，平均為 5.2%，較上年同期增加 0.2 個百分點。

10 月份製造業受查廠商中，預期未來三個月景氣將好轉者由上月修正後 12% 減為 10%；預期景氣持平者維持上月 66%；預期景氣將轉壞者由上月修正後 22% 增為 24%；預期悲觀者超過樂觀者 14 個百分點。

#### 四、總結分析

1. 94 年 10 月份實質面指標表現良好，出口出現兩位數成長、工業生產及製造業生產均持續上揚，同時指標連續第三個月上升。惟因金融面指標表現不佳，如 M1B 轉緩、股價指數負成長，加上建照面積及工時均下降，使得領先指標轉為下降。受實質面及金融面指標表現好壞參半影響，10 月分景氣對策信號仍與上月相同，維持 23 分，景氣燈號出現第三個綠燈。
2. 綜合 10 月景氣指標顯示，國內當前景氣仍稱穩定，但短期內變化仍不明確。惟考量國際油價下跌、全球經濟成長腳步穩健，加以國內出口動能漸增、失業情形持續改善，明年我國經濟景氣可望較今年更加樂觀。

※ 本新聞稿下次發布日期為 94 年 12 月 27 日

## 景氣領先指標

季節調整後

項 目	94年(2005)						
	4月	5月	6月	7月	8月	9月	10月
綜合指數(2001=100)	104.8	105.8	107.5	107.3 <sub>r</sub>	108.4 <sub>r</sub>	108.8	107.9 <sub>p</sub>
較上月增減 (%)	-2.0	1.0	1.6	-0.2 <sub>r</sub>	1.0 <sub>r</sub>	0.4 <sub>r</sub>	-0.8 <sub>p</sub>
構成項目：							
製造業新接訂單指數變動率 (%)	3.9	2.9	3.8	-0.4	4.4	3.6	3.2 <sub>p</sub>
製造業平均每人每月工時 (小時)	184.5	191.5	192.7	189.1	190.7	191.2 <sub>r</sub>	189.1 <sub>p</sub>
海關出口值變動率 (%)	6.1	-2.3	-1.2	-0.9	0.9 <sub>r</sub>	5.3	11.4 <sub>p</sub>
貨幣總計數M1B變動率 (%)	6.2	5.9	7.2	7.6	7.5	6.1	5.1
躉售物價指數變動率 (%)	-3.0	-3.0	-1.7	-0.2 <sub>r</sub>	0.5 <sub>r</sub>	2.5 <sub>r</sub>	2.0 <sub>p</sub>
股價指數變動率 (%)	-11.9	0.3	8.0	14.1	13.6	3.4	-0.1
核發建築物建造執照面積 (千m <sup>2</sup> )	3,367	3,634	3,814	3,351	3,547	3,853 <sub>r</sub>	3,378 <sub>p</sub>

註：p 為初步統計值，r 為修正值；構成項目變動率除躉售物價指數係與六個月前比外，均為與上年同月相比。

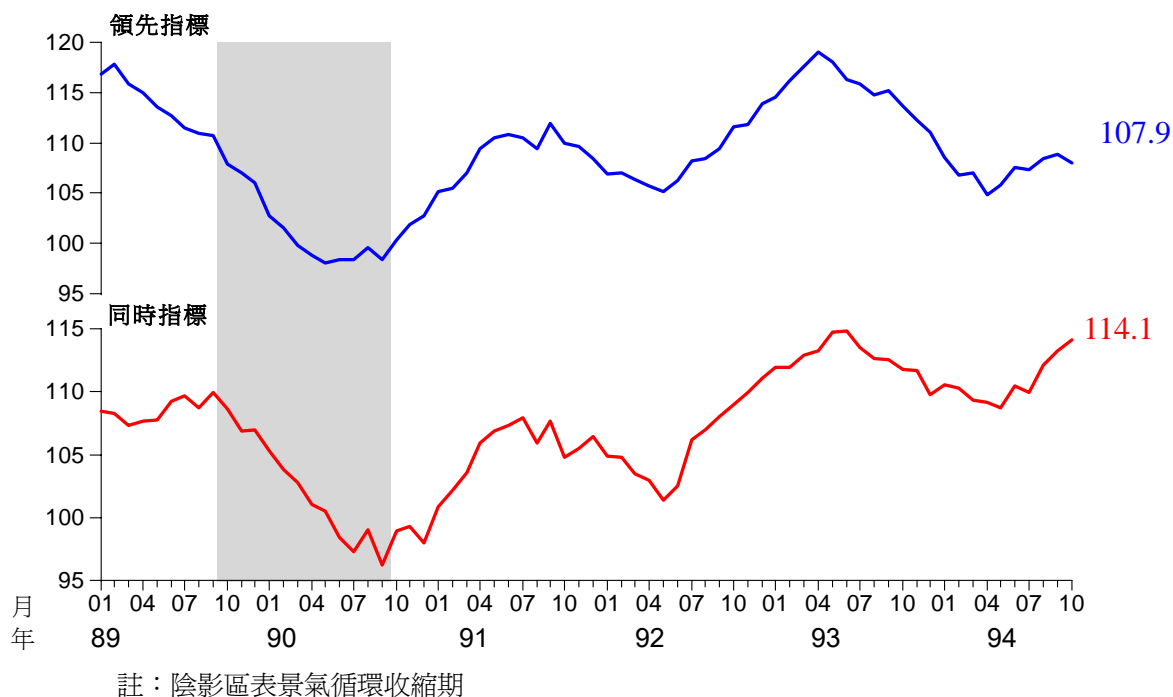
## 景氣同時指標

季節調整後

項 目	94年(2005)						
	4月	5月	6月	7月	8月	9月	10月
綜合指數(2001=100)	109.1	108.7	110.4	109.9 <sub>r</sub>	112.1 <sub>r</sub>	113.2 <sub>r</sub>	114.1 <sub>p</sub>
較上月增減 (%)	-0.1	-0.4	1.6	-0.5 <sub>r</sub>	2.0 <sub>r</sub>	1.0 <sub>r</sub>	0.8 <sub>p</sub>
構成項目：							
工業生產指數變動率 (%)	1.6	-1.2	1.0	-0.6	4.8	7.0 <sub>r</sub>	9.2 <sub>p</sub>
製造業生產指數變動率 (%)	0.7	-1.1	0.7	-0.7	4.0	7.2 <sub>r</sub>	8.8 <sub>p</sub>
製造業銷售值 (新台幣億元)	7,748	7,690	7,792	7,781	7,794	7,965	7,857 <sub>p</sub>
製造業平均每人每月薪資變動率 (%)	-0.1	1.2	2.2	1.8	2.7	3.3 <sub>r</sub>	3.2 <sub>p</sub>
票據交換金額變動率 (%)	-21.4	-12.4	-3.1	-8.8	-0.2	-4.6	2.4
國內貨運量 (百萬延噸公里)	1,806	1,782	1,796	1,815	1,822	-	-

註：p 為初步統計值，r 為修正值；構成項目變動率均為與上年同月相比。

## 近年領先及同時指標走勢圖



## 一年來景氣對策信號

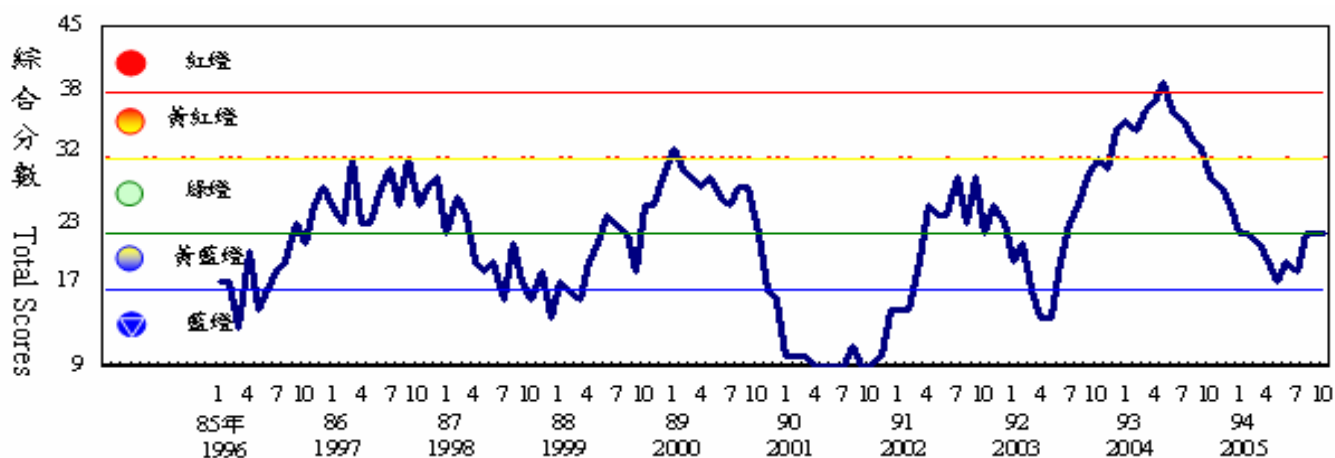
項目		93年(2004)			94年(2005)												
		10	11	12	1	2	3	4	5	6	7	8	9月		10月		
		月	月	月	月	月	月	月	月	月	月	月	月	燈號	%	燈號	%
綜合判斷		燈號	●	●	●	●	●	●	●	●	●	●	●	●	●	●	●
		分數	29	28	26	23	23	22	20	18	20	19	23	23	23		
金融面指標	貨幣總計數M <sub>1B</sub> 變動率	●	●	●	●	●	●	●	●	●	●	●	●	6.1	●	5.1	
	直接及間接金融變動率	●	●	●	●	●	●	●	●	●	●	●	●	7.9	●	7.5	
	票據交換及跨行通匯總額變動率	●	●	●	●	●	●	●	●	●	●	●	●	-4.1	●	2.4	
	股價指數變動率	●	●	●	●	●	●	●	●	●	●	●	●	3.4	●	-0.1	
實質面指標	製造業新接訂單指數(平減)變動率	●	●	●	●	●	●	●	●	●	●	●	●	4.8	●	5.0 <sub>p</sub>	
	海關出口值(平減)變動率	●	●	●	●	●	●	●	●	●	●	●	●	9.6 <sub>r</sub>	●	16.4	
	工業生產指數變動率	●	●	●	●	●	●	●	●	●	●	●	●	7.0 <sub>r</sub>	●	9.2	
	製造業成品存貨率	●	●	●	●	●	●	●	●	●	●	●	●	65.8	●	67.2 <sub>p</sub>	
	非農業部門就業變動率	●	●	●	●	●	●	●	●	●	●	●	●	2.3	●	2.2	

燈號說明：● 紅燈， ● 黃紅燈， ● 綠燈， ● 黃藍燈， ● 藍燈。

綜合判斷分數及燈號：●:45-38 ●:37-32 ●:31-23 ●:22-17 ●:16-9。

註：1. p為初步統計值，r為修正值。 2. 除股價指數外各指標均經季節調整，變動率係與上年同期相較。

歷年景氣對策信號走勢圖



產業景氣調查結果（未經季節調整）

期間	對未來三個月景氣之預期（單位：廠家百分比）				設備利用率 （%）	銷貨利潤率 （%）
	轉好(1)	不變(2)	轉壞(3)	淨變動 (1)-(3)		
94年9月	14	68	18	-4	80.4	5.0
10月	13	72	15	-2	80.4	5.0
11月	12	68	20	-8	80.1	4.9
12月	12	71	17	-5	80.3	4.8
94年1月	22	64	14	8	80.3	4.9
2月	23	67	10	13	77.0	4.6
3月	17	72	11	6	80.5	5.1
4月	14	67	19	-5	79.8	5.0
5月	18	65	17	1	79.8	5.0
6月	19	61	20	-1	79.6	4.9
7月	17	60	23	-6	79.6	4.8
8月	19	65	16	3	81.0	5.0
9月 <sub>r</sub>	12	66	22	-10	80.8	5.2
10月 <sub>p</sub>	10	66	24	-14	81.0	5.2

註: p 表初步值, r 表修正值