

94 年 11 月份景氣概況 (新聞稿)

新聞聯絡人：秦羽翔
電話：(02) 2316-5681

經建會經濟研究處
民國 94 年 12 月 27 日

經建會全球資訊網 <http://www.cepd.gov.tw>

一、景氣動向指標：景氣領先指標上揚、同時指標微降

經建會經濟研究處表示，94 年 11 月景氣領先指標綜合指數為 109.0，較 10 月份修正值 107.8 上升 1.1%。七項構成指標(除股價指數變動率外，均經季節調整)均呈正向貢獻，影響度由大至小依序為：躉售物價指數與六個月前比較上月上揚、核發建築物建造執照面積較上月增加、股價指數變動率轉正、海關出口值年增率持續上揚、製造業新接訂單變動率較上月略增、製造業平均每人每月工時較上月增加以及貨幣總計數 M1B 成長幅度擴大。

同時指標方面，94 年 11 月綜合指數為 113.6，較 10 月修正值 113.7 微幅下降 0.1%。六項構成指標(均經季節調整)中，三項指標呈正向貢獻，依貢獻度大小為：製造業生產年增率較上月增加、製造業銷售值較上月成長，以及工業生產年增率續增。二項指標呈負向貢獻：票據交換金額變動率轉為負成長、製造業平均每人每月薪資變動率減緩。國內貨運量則因資料落後，並未列入當月之計算。

二、景氣對策信號：綜合判斷分數為 24 分，燈號續為綠燈

94 年 10 月景氣對策信號因海關出口值(平減後)變動率上修，燈號由黃紅燈修正為紅燈，增加 1 分，綜合判斷分數由 23 分上修為 24 分，燈號仍為綠燈。

94 年 11 月景氣對策信號九項構成項目中，直接及間接金融變動率、票據交換及跨行通匯總額變動率由黃藍燈轉為藍燈，海關出口值(平減後)變動率由紅燈轉為黃紅燈，三項分數各減少 1 分；另，股價指數變動率、製造業新接訂單指數(平減後)變動率及製造

業成品存貨率，均由黃藍燈轉為綠燈，三項分數各增加 1 分；綜合判斷分數與上月相同，仍為 24 分，燈號持續第四個月出現綠燈。九項指標(除股價指數外均經季節調整，變動率係與上年同期相比)變動分別說明如下：

- 貨幣總計數 M1B 變動率由上月 5.1%增至 5.4%，燈號續為黃藍燈。
- 直接及間接金融變動率由上月 7.5%降為 6.8%，燈號由黃藍燈轉為藍燈，分數減少 1 分。
- 票據交換及跨行通匯總額變動率由上月 2.4%轉為-5.7%，燈號由黃藍燈轉為藍燈，分數減少 1 分。
- 股價指數變動率由上月-0.1%轉為 2.4%，燈號由黃藍燈轉為綠燈，分數增加 1 分。
- 製造業新接訂單指數(平減後)變動率由上月 5.0%增為 5.9%，燈號由黃藍燈轉綠燈，分數增加 1 分。
- 海關出口值（平減後）變動率：10 月上修為 19.8%，燈號由黃紅燈修正為紅燈，分數增加 1 分；11 月減緩為 15.2%，燈號由紅燈轉為黃紅燈，分數減少 1 分。
- 工業生產指數變動率由上月下修值 8.4%升為 8.6%，燈號續為黃紅燈。
- 製造業成品存貨率由上月 67.2%降為 64.9%，燈號由黃藍燈轉為綠燈，分數增加 1 分。
- 非農業部門就業人數變動率與上月相同，仍為 2.2%，燈號維持綠燈。

三、產業景氣調查：銷售微增、訂單減少，對短期景氣看法保守

據經建會產業景氣調查(資料未經季節調整)結果顯示，11 月份製造業銷售額較上月增加 0.3%，較上年同期減少 0.1%；新接訂單較上月減少 2.9%，較上年同期增加 4.4%；設備利用率較上月增加

0.1 個百分點，平均為 81.1%，與上年同期比較增加 1.0 個百分點；銷貨利潤率較上月減少 0.1 個百分點，平均為 5.1%，較上年同期增加 0.2 個百分點。

11 月份製造業受查廠商中，預期未來三個月景氣將好轉者維持上月修正後 11%(季節調整後為 14%);預期景氣持平者由上月修正後 64%增為 68%;預期景氣將轉壞者由上月修正後 25%減為 21%(季節調整後為 17%);預期悲觀者超過樂觀者 10 個百分點(季節調整後為 3 個百分點)。

四、總結

1. 94 年 11 月份實質面指標持續上月趨勢，出口出現兩位數成長、工業生產及製造業生產均繼續增加，金融面之股價指數及 M1B 表現亦好轉，領先指標再次恢復成長、景氣對策信號分數亦維持 24 分，連續第 4 個月出現綠燈。僅同時指標受票據交換負成長影響，而微幅下降。
2. 綜合 11 月景氣指標顯示，國內當前景氣仍維持緩步擴張趨勢。若考量國內失業率已降至 4%以下、出口動能顯現，以及股市近來表現不錯等因素，預期短期景氣表現可望持續樂觀。

※ 本新聞稿下次發布日期為 95 年 1 月 27 日

景氣領先指標

季節調整後

項 目	94年(2005)						
	5月	6月	7月	8月	9月	10月	11月
綜合指數(2001=100)	105.8	107.5	107.3	108.4	108.8	107.8 _r	109.0 _p
較上月增減 (%)	1.0	1.6	-0.2	1.0	0.4	-0.9 _r	1.1 _p
構成項目：							
製造業新接訂單指數變動率 (%)	2.9	3.8	-0.4	4.4	3.6	3.2	4.2 _p
製造業平均每人每月工時 (小時)	191.5	192.7	189.1	190.7	191.2	186.8 _r	187.5 _p
海關出口值變動率 (%)	-2.3	-1.2	-0.9	0.9	5.4 _r	11.4	13.0 _p
貨幣總計數M1B變動率 (%)	5.9	7.2	7.6	7.5	6.1	5.1	5.4
躉售物價指數變動率 (%)	-3.0	-1.7	-0.2	0.5	2.5	2.2 _r	3.4 _p
股價指數變動率 (%)	0.3	8.0	14.1	13.6	3.4	-0.1	2.4
核發建築物建造執照面積 (千m ²)	3,634	3,814	3,351	3,547	3,853	3,436 _r	3,760 _p

註：p 為初步統計值，r 為修正值；構成項目變動率除躉售物價指數係與六個月前比外，均為與上年同月相比。

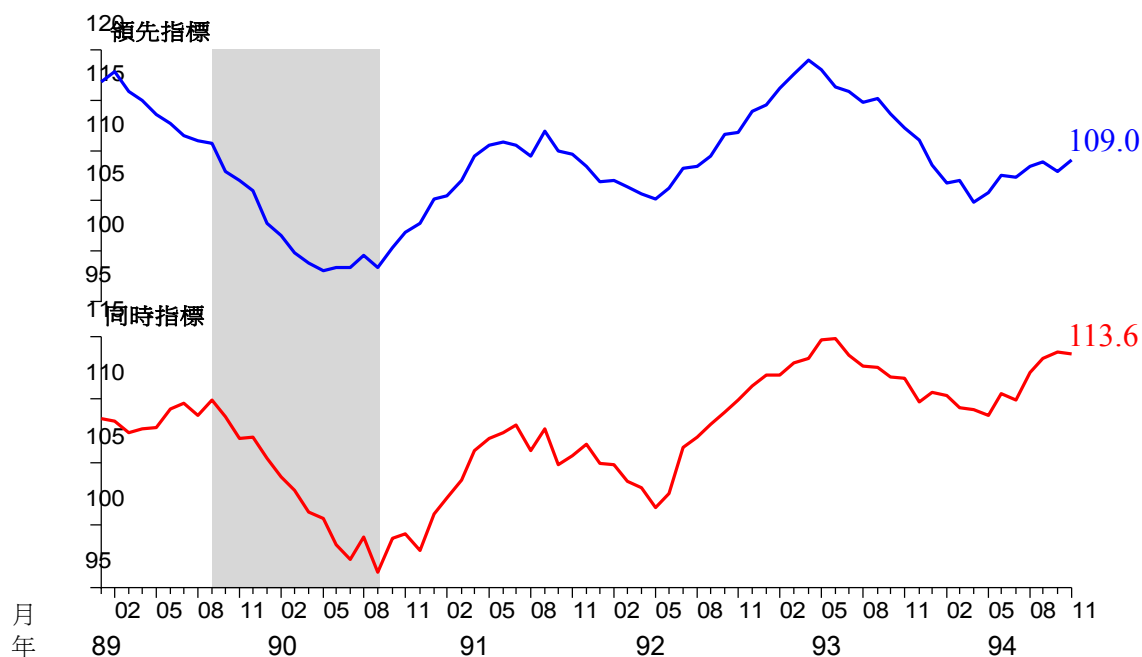
景氣同時指標

季節調整後

項 目	94年(2005)						
	5月	6月	7月	8月	9月	10月	11月
綜合指數(2001=100)	108.7	110.4	109.9	112.1	113.2	113.7 _r	113.6 _p
較上月增減 (%)	-0.4	1.6	-0.5	2.0	1.0	0.4 _r	-0.1 _p
構成項目：							
工業生產指數變動率 (%)	-1.2	1.0	-0.6	4.8	7.0	8.4 _r	8.6 _p
製造業生產指數變動率 (%)	-1.1	0.7	-0.7	4.0	7.2	8.1 _r	9.8 _p
製造業銷售值 (新台幣億元)	7,690	7,792	7,781	7,794	7,965	7,857	7,958 _p
製造業平均每人每月薪資變動率 (%)	1.2	2.2	1.8	2.7	3.3	2.5 _r	2.1 _p
票據交換金額變動率 (%)	-12.4	-3.1	-8.8	-0.2	-4.6	2.4	-6.1
國內貨運量 (百萬延噸公里)	1,782	1,796	1,815	1,822	-	-	-

註：p 為初步統計值，r 為修正值；構成項目變動率均為與上年同月相比。

近年領先及同時指標走勢圖



一年來景氣對策信號

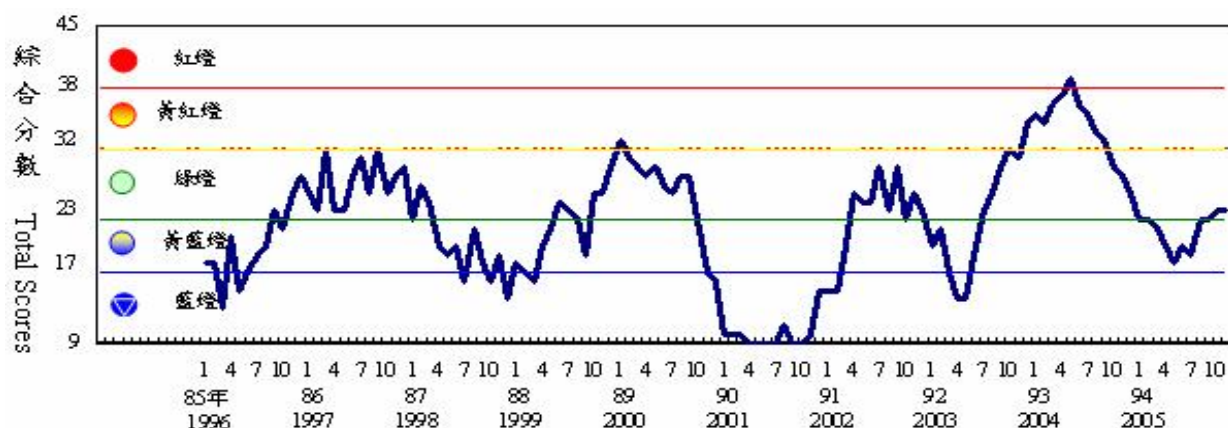
項目		93年 (2004)		94年(2005)													
		11月	12月	1月	2月	3月	4月	5月	6月	7月	8月	9月	10月		11月		
		月	月	月	月	月	月	月	月	月	月	月	燈號	%	燈號	%	
綜合判斷		燈號	●	●	●	●	●	●	●	●	●	●	●	●	●	●	
		分數	28	26	23	23	22	20	18	20	19	23	23	24 _r	24		
金融面指標	貨幣總計數M _{1B} 變動率	●	●	●	●	●	●	●	●	●	●	●	●	●	5.1	●	5.4
	直接及間接金融變動率	●	●	●	●	●	●	●	●	●	●	●	●	7.5	●	6.8	
	票據交換及跨行通匯總額變動率	●	●	●	●	●	●	●	●	●	●	●	●	2.4	●	-5.7	
	股價指數變動率	●	●	●	●	●	●	●	●	●	●	●	●	-0.1	●	2.4	
實質面指標	製造業新接訂單指數(平減)變動率	●	●	●	●	●	●	●	●	●	●	●	●	5.0	●	5.9 _p	
	海關出口值(平減)變動率	●	●	●	●	●	●	●	●	●	●	●	●	19.8 _r	●	15.2	
	工業生產指數變動率	●	●	●	●	●	●	●	●	●	●	●	●	8.4 _r	●	8.6	
	製造業成品存貨率	●	●	●	●	●	●	●	●	●	●	●	●	67.2	●	64.9 _p	
	非農業部門就業變動率	●	●	●	●	●	●	●	●	●	●	●	●	2.2	●	2.2	

燈號說明：● 紅燈，● 黃紅燈，● 綠燈，● 黃藍燈，● 藍燈。

綜合判斷分數及燈號：● :45-38 ● :37-32 ● :31-23 ● :22-17 ● :16-9。

註：1. p為初步統計值，r為修正值。 2. 除股價指數外各指標均經季節調整，變動率係與上年同期相較。

歷年景氣對策信號走勢圖



產業景氣調查結果

未經季節調整

期 間	對未來三個月景氣之預期 (單位：廠家百分比)					設備利用率 (%)	銷貨利潤率 (%)
	轉好(1)	不變(2)	轉壞(3)	淨變動 (1)-(3)	淨變動 (經季調後)		
93年 10月	13	72	15	-2	4	80.4	5.0
11月	12	68	20	-8	-2	80.1	4.9
12月	12	71	17	-5	-4	80.3	4.8
94年 1月	22	64	14	8	-3	80.3	4.9
2月	23	67	10	13	-1	77.0	4.6
3月	17	72	11	6	1	80.5	5.1
4月	14	67	19	-5	-2	79.8	5.0
5月	18	65	17	1	3	79.8	5.0
6月	19	61	20	-1	4	79.6	4.9
7月	17	60	23	-6	0	79.6	4.8
8月	19	65	16	3	2	81.0	5.0
9月	12	66	22	-10	-5	80.8	5.2
10月 _r	11	64	25	-14	-7	81.0	5.2
11月 _p	11	68	21	-10	-3	81.1	5.1

註: p 表初步值, r 表修正值