

94 年 12 月份景氣概況 (新聞稿)

新聞聯絡人：秦羽翔
電話：(02) 2316-5681

經建會經濟研究處
民國 95 年 1 月 27 日

經建會全球資訊網 <http://www.cepd.gov.tw>

一、景氣動向指標：景氣領先、同時指標皆上揚

經建會經濟研究處表示，94 年 12 月景氣領先指標綜合指數為 109.9，較 11 月上修值 109.2 增加 0.6%。七項構成指標(除股價指數變動率外，均經季節調整)中，四項指標呈正向貢獻，影響度由大至小依序為：海關出口值年增率、貨幣總計數 M1B 年增率、股價指數變動率均持續較上揚、躉售物價指數與六個月前比持續增加。三項指標呈負向貢獻，影響度由大至小為：核發建築物建造執照面積較上月減少、製造業平均每人每月工時較上月降低、製造業新接訂單變動率較上月略降。

同時指標方面，94 年 12 月指數為 114.6，較 11 月下修值 113.5 增加 1.0%。六項構成指標(均經季節調整)除國內貨運量則因資料落後，並未列入當月之計算外，其餘五項均呈正向貢獻，影響度大小依序為：票據交換金額負成長幅度縮減、工業生產指數年增率、製造業銷售值、製造業生產指數年增率，以及製造業平均每人每月薪資變動率均較上月增加。

二、景氣對策信號：綜合判斷分數增為 26 分，燈號續為綠燈

94 年 12 月景氣對策信號九項構成項目中，貨幣總計數 M1B 變動率由黃藍燈轉為綠燈，海關出口值(平減後)變動率由黃紅燈轉為紅燈，工業生產指數變動率由黃紅燈轉為紅燈，三項分數各增加 1 分；另，製造業成品存貨率由綠燈轉為黃藍燈，分數減少 1 分，綜合判斷分數共增加 2 分而為 26 分，燈號持續第五個月出現綠燈。九項指標(除股價指數外均經季節調整，變動率係與上年同期相比)變動分別說明如下：

- 貨幣總計數 M1B 變動率由上月 5.4% 續增至 6.6%，燈號由黃藍燈轉為綠燈，分數增加 1 分。
- 直接及間接金融變動率由上月 6.8% 升為 7.3%，燈號持續為藍燈。
- 票據交換及跨行通匯總額變動率由上月 -5.7% 增為 -0.5%，燈號維持藍燈。
- 股價指數變動率由上月 2.4% 續升為 6.2%，燈號續為綠燈。
- 製造業新接訂單指數(平減後)變動率由上月 5.9% 減為 5.1%，燈號續為綠燈。
- 海關出口值（平減後）變動率由上月上修值 15.7% 增為 20.9%，燈號由黃紅燈轉為紅燈，分數增加 1 分。
- 工業生產指數變動率由上月上修值 9.0% 續升為 10.7%，燈號由黃紅燈轉為紅燈，分數增加 1 分。
- 製造業成品存貨率由上月 64.9% 升為 69.2%，燈號由綠燈轉為黃藍燈，分數減少 1 分。
- 非農業部門就業人數變動率由上月 2.2% 減為 2.1%，燈號維持綠燈。

三、產業景氣調查：產銷增加，對短期景氣看法持平

據經建會產業景氣調查(資料未經季節調整)結果顯示，12 月份製造業銷售額較上月增加 1.2%，較上年同期增加 2.8%；新接訂單較上月減少 1.9%，較上年同期增加 4.0%；設備利用率較上月增加 0.2 個百分點，平均為 81.2%，與上年同期比較增加 0.9 個百分點；銷貨利潤率較上月減少 0.2 個百分點，平均為 4.9%，較上年同期增加 0.1 個百分點。

12 月份製造業受查廠商中，預期未來三個月景氣將好轉者由上月 11% 增為 14%；預期景氣持平者維持上月 68%；預期景氣將轉壞者由上月 21% 減為 18%；預期悲觀者超過樂觀者 4 個百分點(季節

調整後為 3 個百分點)。

四、總結

1. 94 年 12 月份受出口、生產等實質面指標表現持續良好、金融面指標如股價指數及 M1B 亦繼續成長，領先指標及同時指標均呈上揚，景氣對策信號分數亦增加 2 分至 26 分，燈號連續第 5 個月出現綠燈，加以 12 月份失業率亦連續第 2 個月降至 4% 以下，顯示國內景氣仍呈擴張趨勢。
2. 展望新的一年，近來雖因地緣政治因素影響，國際油價有所上漲，美元走勢及禽流感疫情亦為未來不確定因素，但全球景氣仍趨向樂觀，我國出口亦日趨活絡，預期短期景氣表現將維持擴張步調，全年經濟成長亦可望較去年為佳。

※ 本新聞稿下次發布日期為 95 年 2 月 27 日

(附註：本會最近新建置多功能「景氣指標查詢系統」，內容包含歷年各月之景氣指標、構成項目及產業調查，並有繪圖及輸出為 Excel 檔之功能，歡迎各界使用，請至本會網站首頁 www.cepd.gov.tw 點選即可)

景氣領先指標

季節調整後

項 目	94年(2005)						
	6月	7月	8月	9月	10月	11月	12月
綜合指數(2001=100)	107.5	107.3	108.4	108.8	107.7 _r	109.2 _r	109.9 _p
較上月增減 (%)	1.6	-0.2	1.0	0.4	-1.0 _r	1.4 _r	0.6 _p
構成項目：							
製造業新接訂單指數變動率 (%)	3.8	-0.4	4.4	3.6	3.2	4.2	3.9 _p
製造業平均每人每月工時 (小時)	192.7	189.1	190.7	191.2	186.8	190.1 _r	188.8 _p
海關出口值變動率 (%)	-1.2	-0.9	0.9	5.4	11.4	13.0	20.3 _p
貨幣總計數M1B變動率 (%)	7.2	7.6	7.5	6.1	5.1	5.4	6.6
躉售物價指數變動率 (%)	-1.7	-0.2	0.5	2.5	1.9 _r	3.3 _r	3.4 _p
股價指數變動率 (%)	8.0	14.1	13.6	3.4	-0.1	2.4	6.9
核發建築物建造執照面積 (千m ²)	3,814	3,351	3,547	3,853	3,436	3,728 _r	3,414 _p

註：p 為初步統計值，r 為修正值；構成項目變動率除躉售物價指數係與六個月前比外，均為與上年同月相比。

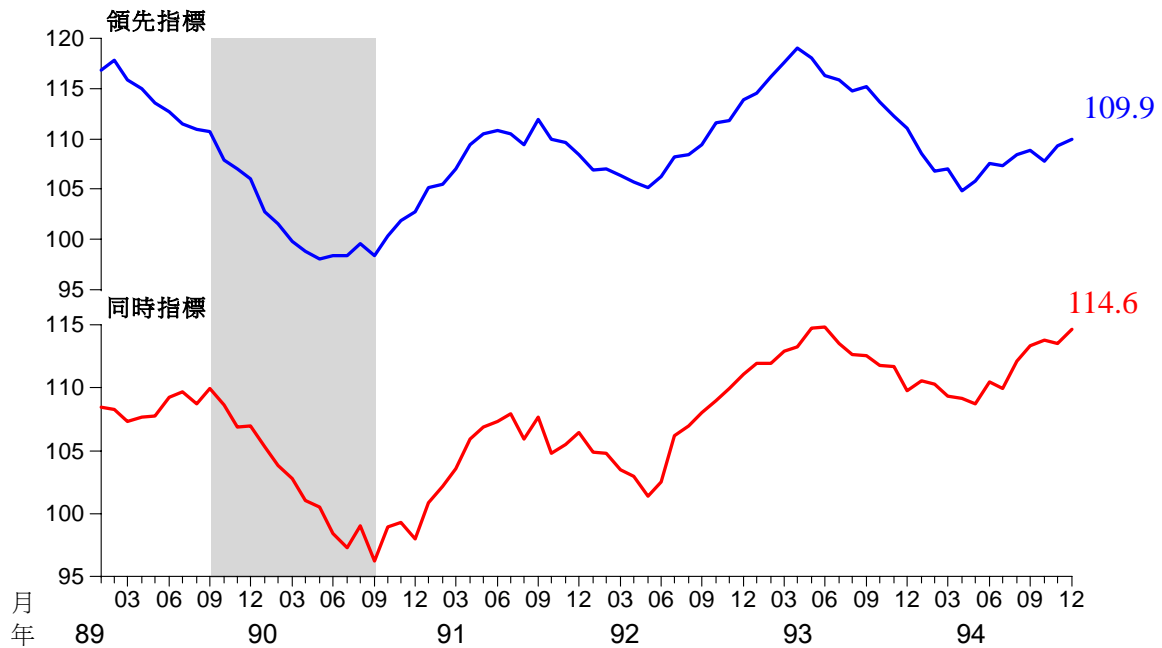
景氣同時指標

季節調整後

項 目	94年(2005)						
	6月	7月	8月	9月	10月	11月	12月
綜合指數(2001=100)	110.4	109.9	112.1	113.3 _r	113.7	113.5 _r	114.6 _p
較上月增減 (%)	1.6	-0.5	2.0	1.1 _r	0.4	-0.2 _r	1.0 _p
構成項目：							
工業生產指數變動率 (%)	1.0	-0.6	4.8	7.0	8.4	9.0 _r	10.7 _p
製造業生產指數變動率 (%)	0.7	-0.7	4.0	7.2	8.1	10.3 _r	11.2 _p
製造業銷售值 (新台幣億元)	7,792	7,781	7,794	7,965	7,857	7,958	8,045 _p
製造業平均每人每月薪資變動率(%)	2.2	1.8	2.7	3.3	2.5	0.7 _r	1.0 _p
票據交換金額變動率 (%)	-3.1	-8.8	-0.2	-4.6	2.4	-6.1	-1.0
國內貨運量 (百萬延噸公里)	1,796	1,815	1,822	1,825	1,816	-	-

註：p 為初步統計值，r 為修正值；構成項目變動率均為與上年同月相比。

近年領先及同時指標走勢圖



註：陰影區表景氣循環收縮期

一年來景氣對策信號

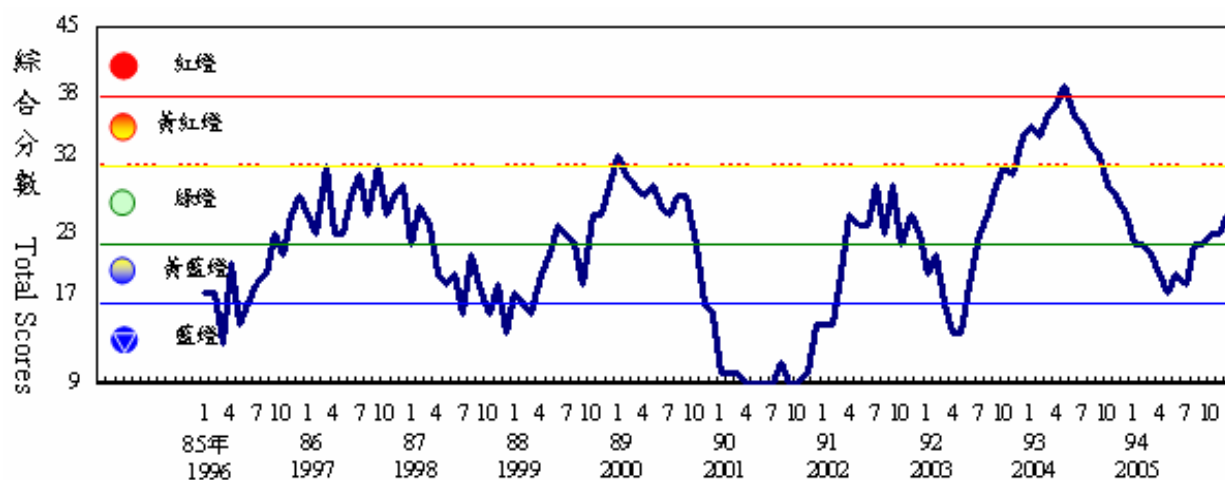
項目	燈號	93年	94年(2005)														
		2004	12	1	2	3	4	5	6	7	8	9	10	11月		12月	
		月	月	月	月	月	月	月	月	月	月	月	月	燈號	%	燈號	%
綜合判斷	燈號	●	●	●	●	●	●	●	●	●	●	●	●	●	●	●	●
	分數	26	23	23	22	20	18	20	19	23	23	24	24		26		
金融面指標	貨幣總計數M _{1B} 變動率	●	●	●	●	●	●	●	●	●	●	●	●	●	5.4	●	6.6
	直接及間接金融變動率	●	●	●	●	●	●	●	●	●	●	●	●	●	6.8	●	7.3
	票據交換及跨行通匯總額變動率	●	●	●	●	●	●	●	●	●	●	●	●	●	-5.7	●	-0.5
	股價指數變動率	●	●	●	●	●	●	●	●	●	●	●	●	●	2.4	●	6.2
實質面指標	製造業新接訂單指數(平減)變動率	●	●	●	●	●	●	●	●	●	●	●	●	●	5.9	●	5.1 _p
	海關出口值(平減)變動率	●	●	●	●	●	●	●	●	●	●	●	●	●	15.7 _r	●	20.9 _p
	工業生產指數變動率	●	●	●	●	●	●	●	●	●	●	●	●	●	9.0 _r	●	10.7 _p
	製造業成品存貨率	●	●	●	●	●	●	●	●	●	●	●	●	●	64.9	●	69.2 _p
	非農業部門就業變動率	●	●	●	●	●	●	●	●	●	●	●	●	●	2.2	●	2.1

燈號說明：● 紅燈，● 黃紅燈，● 綠燈，● 黃藍燈，● 藍燈。

綜合判斷分數及燈號：● :45-38 ● :37-32 ● :31-23 ● :22-17 ● :16-9。

註：1. p為初步統計值，r為修正值。 2. 除股價指數外各指標均經季節調整，變動率係與上年同期相較。

歷年景氣對策信號走勢圖



產業景氣調查結果

未經季節調整

期 間	對未來三個月景氣之預期（單位：廠家百分比）					設備利用率 （%）	銷貨利潤率 （%）
	轉好(1)	不變(2)	轉壞(3)	淨變動 (1)-(3)	淨變動 (經季調後)		
93年 11月	12	68	20	-8	-2	80.1	4.9
12月	12	71	17	-5	-4	80.3	4.8
94年 1月	22	64	14	8	-3	80.3	4.9
2月	23	67	10	13	-1	77.0	4.6
3月	17	72	11	6	1	80.5	5.1
4月	14	67	19	-5	-2	79.8	5.0
5月	18	65	17	1	3	79.8	5.0
6月	19	61	20	-1	4	79.6	4.9
7月	17	60	23	-6	0	79.6	4.8
8月	19	65	16	3	2	81.0	5.0
9月	12	66	22	-10	-5	80.8	5.2
10月	11	64	25	-14	-7	81.0	5.2
11月 _r	11	68	21	-10	-3	81.0	5.1
12月 _p	14	68	18	-4	-3	81.2	4.9

註: p 表初步值，r 表修正值