

國家發展委員會 新聞稿

發布日期：104 年 4 月 27 日

聯絡人：吳明蕙、徐志宏

聯絡電話：2316-5851、5855

104 年 3 月份景氣概況

104 年 3 月，景氣對策信號轉呈黃藍燈，綜合判斷分數較上月減少 3 分至 21 分；其中股價指數由黃紅燈轉呈綠燈，海關出口值由黃藍燈轉呈藍燈，機械及電機設備進口值由黃紅燈轉呈黃藍燈，共減少 4 分，非農業部門就業人數則由黃藍燈轉呈綠燈，增加 1 分。本月景氣燈號轉呈黃藍燈主要因第一季全球景氣復甦力道不如預期，影響我國貿易表現，加上機械及電機設備進口值因去年比較基期較高，短期波動性較大所致。

觀察景氣領先指標與同時指標，呈現持續下跌，跌幅似有擴大跡象，顯示經濟風險逐漸增加，部分反映今年全球經濟成長率與去年大致相當，但新興經濟體成長鈍化，加以國際市場競爭加劇等因素，對我貿易動能之影響需持續關注。內需方面，智慧晶片應用領域擴大，可望帶動相關產業投資力道；民間消費受惠於就業情勢改善與低油價因素，實質購買力應可提升。整體而言，目前多數機構預測今年臺灣經濟表現與去年相當，但後續出口動能仍待強化。

一、景氣對策信號（詳圖 1、圖 2）

104 年 3 月景氣對策信號轉呈黃藍燈，綜合判斷分數為 21 分，較上月減少 3 分。9 項構成項目中，非農業部門就業人數由黃藍燈轉為綠燈，分數增加 1 分；股價指數由黃紅燈轉為綠燈，海關出口值由黃藍燈轉為藍燈，分數各減少 1 分，機械及電機設備進口值則由黃紅燈轉為黃藍燈，分數減少 2 分；其餘構成項目燈號維持不變。各構成項目除製造業營業氣候測驗點之單位為點外，其餘均為與上年同月相比的變動率；除股價指數外均經季節調整。個別構成項目說明如下：

- 貨幣總計數 M1B 變動率：由上月 5.8% 減為 5.3%，燈號維持黃藍燈。
- 股價指數變動率：由上月 11.9% 減為 10.6%，燈號由黃紅燈轉呈綠燈。
- 工業生產指數變動率：由上月下修值 5.2% 增為 7.6%，燈號仍為綠燈。
- 非農業部門就業人數變動率：由上月 1.0% 增為 1.5%，燈號由黃藍燈轉呈綠燈。
- 海關出口值變動率：由上月下修值 0.2% 減為 -4.8%，燈號由黃藍燈轉為

藍燈。

- 機械及電機設備進口值變動率：由上月下修值 16.3% 減為 -8.4%，燈號由黃紅燈轉為黃藍燈。
- 製造業銷售量指數變動率：由上月下修值 0.9% 增為 2.8%，燈號續呈黃藍燈。
- 商業營業額變動率：由上月 1.5% 減為 0.9%，燈號維持黃藍燈。
- 製造業營業氣候測驗點：由上月上修值 98.3 點減為 98.0 點，燈號仍為綠燈。

二、景氣指標¹

(一) 領先指標

- 領先指標不含趨勢指數為 98.62，較上月下跌 0.47%，已連續 12 個月下跌，且跌幅有逐漸擴大跡象（詳表 1、圖 3）。
- 7 個構成項目經去除長期趨勢後，2 項較上月上升，分別為：SEMI 半導體接單出貨比、股價指數；其餘 5 項：外銷訂單指數、核發建照面積、工業及服務業受僱員工淨進入率、製造業營業氣候測驗點，以及實質貨幣總計數 M1B 則較上月下滑。

(二) 同時指標

- 同時指標不含趨勢指數為 100.08，較上月下跌 0.32%（詳表 2、圖 4）。
- 7 個構成項目經去除長期趨勢後，2 項較上月上升，分別為：非農業部門就業人數、電力（企業）總用電量；其餘 5 項：實質機械及電機設備進口值、實質海關出口值、商業營業額、製造業銷售量指數，以及工業生產指數則較上月下滑。

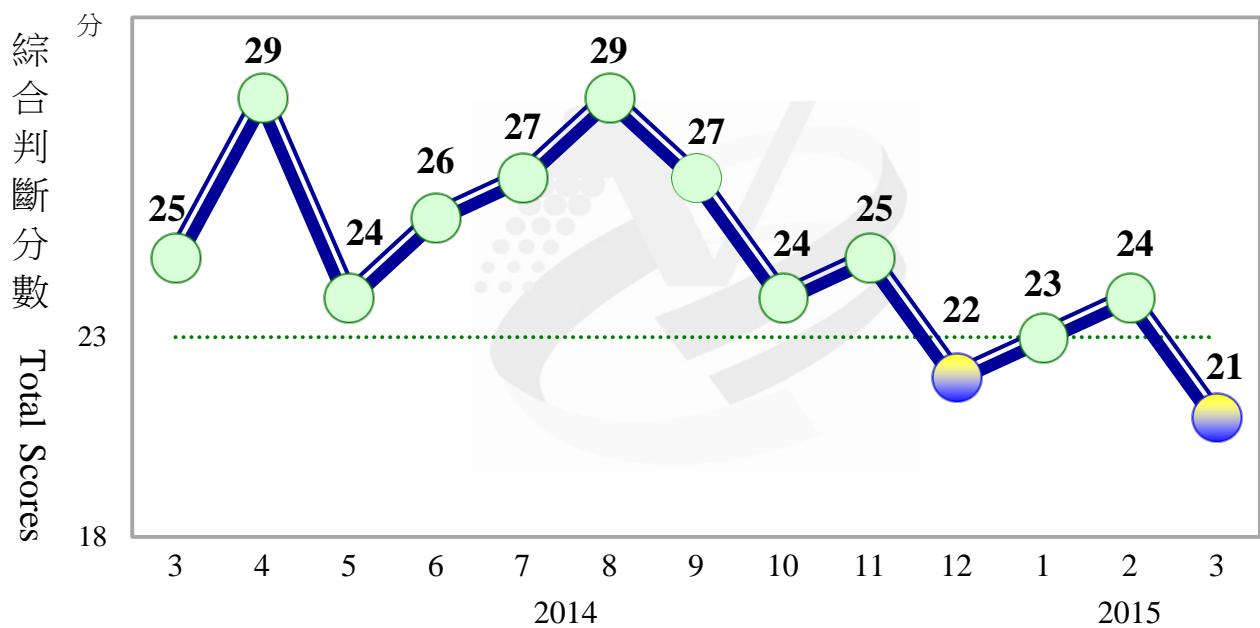
(三) 落後指標

- 落後指標不含趨勢指數為 101.81，較上月上升 0.66%（詳表 3、圖 5）。
- 6 個構成項目經去除長期趨勢後，除金融業隔夜拆款利率較上月下滑外；其餘 5 項：製造業單位產出勞動成本指數、製造業存貨率、失業率²、工業及服務業經常性受僱員工人數，以及全體貨幣機構放款與投資均較上月上升。

下次發布日期為 104 年 5 月 27 日（星期三）下午 4 時

¹ 景氣指標編製方法，須先將各構成項目經季節調整、剔除長期趨勢，並平滑化與標準化後，再以相同權重加權平均合成綜合指數。故判斷各構成項目較上月變動方向，應以上述步驟計算後數值為準，若與上月相比數值增加（減少），即代表構成項目較上月上升（下降）。

² 失業率於合成落後指標時，先取倒數計算。



綜合判斷說明：● 紅燈(45-38)，● 黃紅燈(37-32)，● 綠燈(31-23)，● 黃藍燈(22-17)，● 藍燈(16-9)。

圖 1 近 1 年景氣對策信號走勢圖

		103年 (2014)										104年 (2015)				
		3月	4月	5月	6月	7月	8月	9月	10月	11月	12月	1月	2月		3月	
		燈號	燈號	燈號	燈號	燈號	燈號	燈號	燈號	燈號	燈號	燈號	燈號	%	燈號	%
綜合判斷	燈號	●	●	●	●	●	●	●	●	●	●	●	●		●	
	分數	25	29	24	26	27	29	27	24	25	22	23	24		21	
貨幣總計數M1B		●	●	●	●	●	●	●	●	●	●	●	5.8	●	5.3	
股價指數		●	●	●	●	●	●	●	●	●	●	●	11.9	●	10.6	
工業生產指數		●	●	●	●	●	●	●	●	●	●	●	5.2 _r	●	7.6	
非農業部門就業人數		●	●	●	●	●	●	●	●	●	●	●	1.0	●	1.5	
海關出口值		●	●	●	●	●	●	●	●	●	●	●	0.2 _r	●	-4.8	
機械及電機設備進口值		●	●	●	●	●	●	●	●	●	●	●	16.3 _r	●	-8.4	
製造業銷售量指數		●	●	●	●	●	●	●	●	●	●	●	0.9 _r	●	2.8 _p	
商業營業額		●	●	●	●	●	●	●	●	●	●	●	1.5	●	0.9	
製造業營業氣候測驗點		●	●	●	●	●	●	●	●	●	●	●	98.3 _r	●	98.0	

註：1. 各構成項目除製造業營業氣候測驗點之單位為點（基期為95年）外，其餘均為年變動率；除股價指數外均經季節調整。
2. p 為推估值；r 為修正值。

圖 2 一年來景氣對策信號

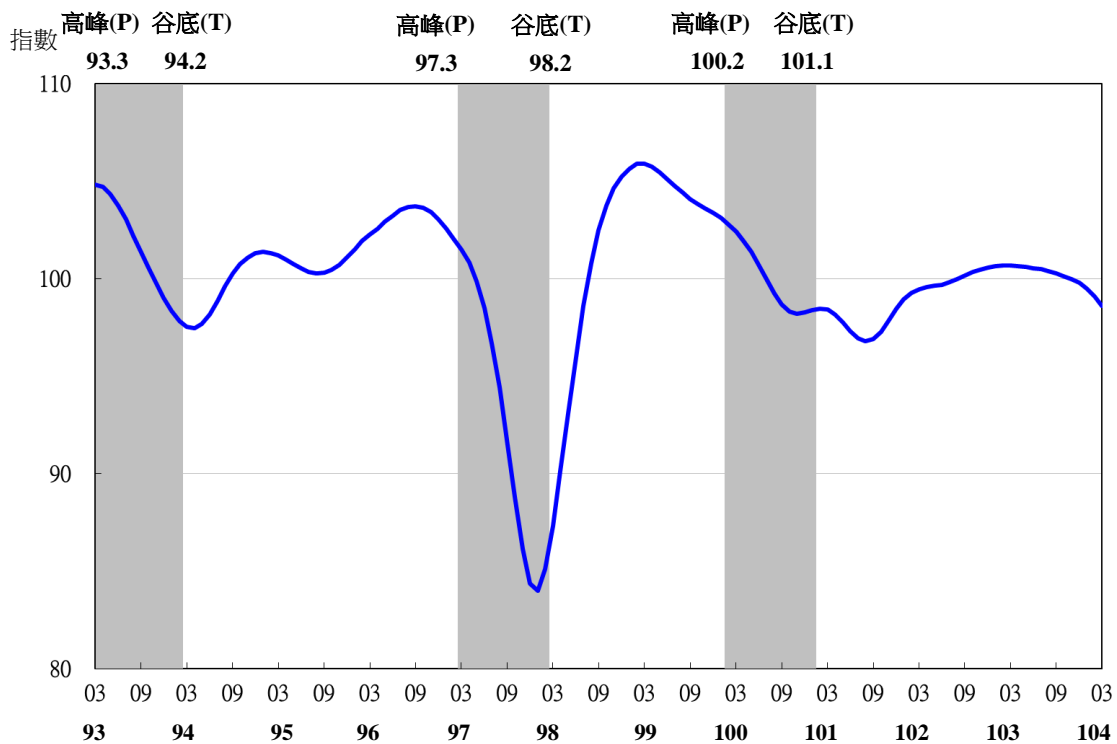
表 1 景氣領先指標

項 目	指數						
	103 年 (2014)				104 年 (2015)		
	9 月	10 月	11 月	12 月	1 月	2 月	3 月
不含趨勢指數	100.26	100.12	99.97	99.77	99.48	99.08	98.62
較上月變動 (%)	-0.12	-0.14	-0.15	-0.20	-0.29	-0.40	-0.47
構成項目¹							
外銷訂單指數	101.00	101.31	101.39	101.20	100.74	100.11	99.40
實質貨幣總計數 M1B	100.03	100.07	100.13	100.17	100.20	100.21	100.21
股價指數	100.18	100.11	100.08	100.07	100.09	100.13	100.17
工業及服務業受僱員工淨進入率 ²	100.04	100.02	100.00	99.99	99.97	99.94	99.88
核發建照面積 ³	99.73	99.58	99.45	99.30	99.13	98.92	98.68
SEMI 半導體接單出貨比	99.71	99.64	99.65	99.73	99.86	100.03	100.22
製造業營業氣候測驗點	100.13	99.84	99.63	99.53	99.49	99.48	99.47

註：1.本表構成項目指數為經季節調整、剔除長期趨勢，並平滑化與標準化後之數值。以下表同。

2.淨進入率=進入率-退出率。

3.核發建照面積僅包含住宿類（住宅）、商業類、辦公服務類、工業倉儲類 4 項建造執照統計資料。



註：陰影區表景氣循環收縮期，以下圖同。

圖 3 領先指標不含趨勢指數走勢圖

表 2 景氣同時指標

項 目	指數							
	103 年 (2014)				104 年 (2015)			
	9 月	10 月	11 月	12 月	1 月	2 月	3 月	
不含趨勢指數	101.33	101.34	101.26	101.03	100.72	100.41	100.08	
較上月變動 (%)	0.10	0.02	-0.09	-0.22	-0.30	-0.32	-0.32	
構成項目								
工業生產指數	100.55	100.61	100.62	100.59	100.52	100.46	100.40	
電力(企業)總用電量	100.33	100.27	100.12	99.92	99.76	99.69	99.70	
製造業銷售量指數	100.40	100.39	100.37	100.33	100.29	100.23	100.16	
商業營業額	100.16	100.13	100.08	99.99	99.85	99.68	99.50	
非農業部門就業人數	99.60	99.65	99.72	99.81	99.94	100.10	100.28	
實質海關出口值	100.36	100.32	100.24	100.12	99.96	99.74	99.48	
實質機械及電機設備進口值	100.52	100.59	100.62	100.53	100.32	100.06	99.73	

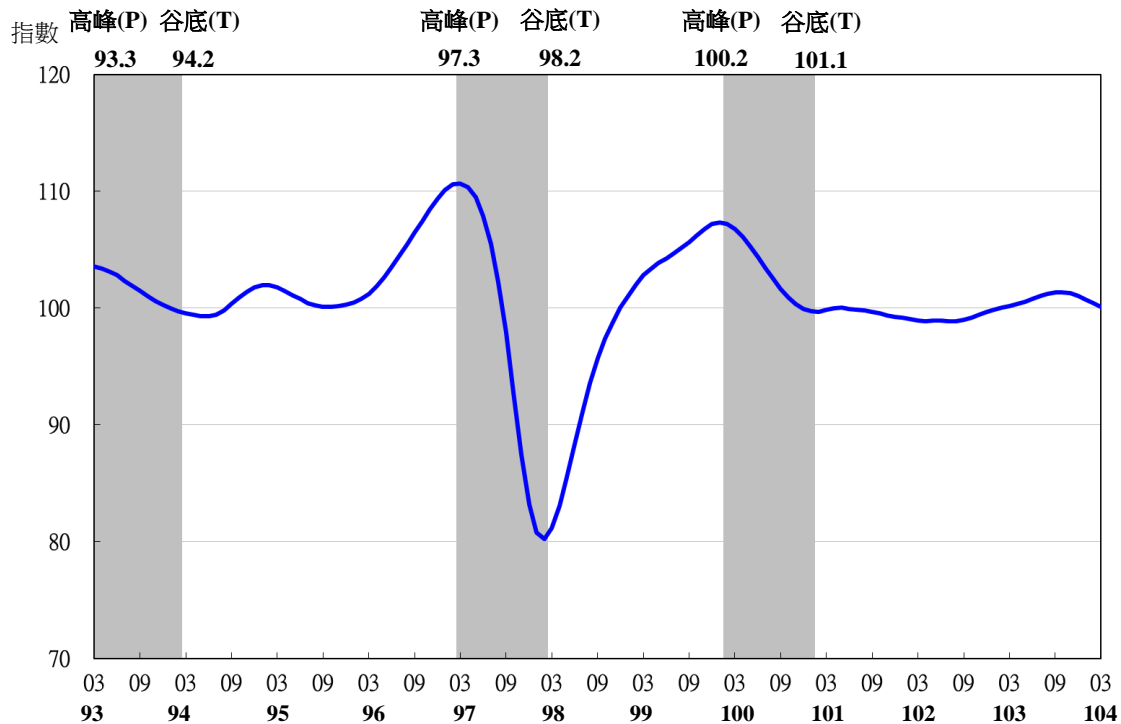


圖 4 同時指標不含趨勢指數走勢圖

表3 景氣落後指標

項 目	指數							
	103年(2014)				104年(2015)			
	9月	10月	11月	12月	1月	2月	3月	
不含趨勢指數	98.60	98.79	99.15	99.66	100.38	101.15	101.81	
較上月變動 (%)	0.01	0.19	0.36	0.52	0.72	0.77	0.66	
構成項目								
失業率	99.89	99.94	99.99	100.05	100.12	100.18	100.23	
工業及服務業經常性受僱員工 人數	99.91	99.94	99.97	99.99	100.00	100.02	100.03	
製造業單位產出勞動成本指數	99.15	99.08	99.20	99.51	100.08	100.73	101.28	
金融業隔夜拆款利率	99.97	99.97	99.96	99.96	99.96	99.953	99.950	
全體貨幣機構放款與投資	99.93	99.89	99.85	99.82	99.81	99.81	99.82	
製造業存貨率	99.52	99.77	100.04	100.28	100.48	100.65	100.81	

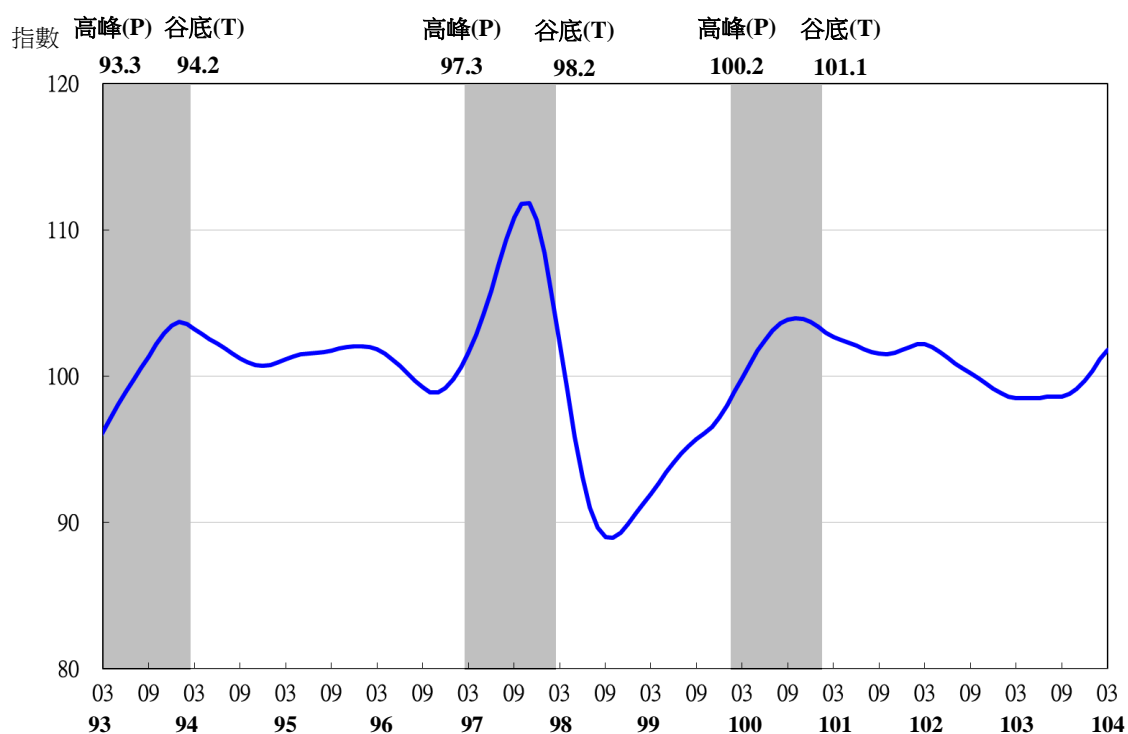


圖5 落後指標不含趨勢指數走勢圖