



# 國家檔案館 五大建設理念



# 記憶雋永的建築

## 「典藏森林、探尋記憶」 設計理念

我國首座專業、生態及地標型國家檔案館，融合地景樣貌與生活美學，優雅佇立於綠林間，典藏的珍貴檔案，宛如這林地間蘊藏豐富資源的國家記憶寶庫，為探尋記憶的每個人無限開展。



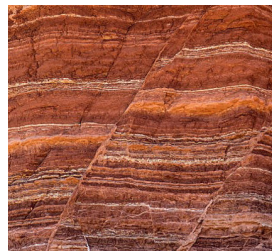
## 「地層堆疊、通透開放」 視覺傳達

結合檔案典存意象與林口紅土沉積地質特性，散發檔案蘊藏歲月累積的韻味，堆疊烤漆玻璃與鏡面不銹鋼片閃耀科技光感，象徵數位資訊充分運用於檔案管理，同時傳達政府紀錄透明公開。

檔案  
儲存



地層  
堆疊



## 「綠能智慧、親和開闊」 建築訴求

鑽石級候選綠建築與銅級候選智慧建築認證的國家級地標建築，結合環境生態、節能環保與安全舒適，為檔案館注入生命力，擁抱綠意林梢的開闊空間與館內外通透設計，拉近民眾與檔案的距離。



# 開放近用的服務



「**深化記憶、便捷服務**」  
願景定位

以取之不竭的國家記憶為核心，展現知識、人文及專業脈動，成為國家記憶最完整素材、最權威應用研究、最專業媒材技術的中心，並為全民必訪的國家記憶學習中心，陪伴每個人認識過去、自信邁向未來。



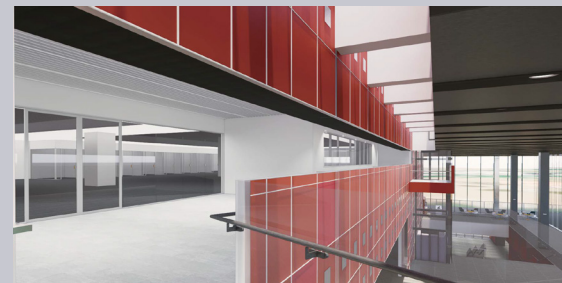
「**互動體驗、人文學習**」  
開放場域

以創造知識、體驗及趣味展示空間，結合實體、沉浸式體驗及智慧科技，引動豐富的感官體驗，同時運用出版、媒體及文創加值，成為體驗學習、寓教於樂的開放場域。



「**探源尋根、研究教育**」  
多元應用

積極回應各界探源尋根、研究教育的檔案應用需求，加速檔案開放，建置紙質、電子、多媒體閱聽空間，打造自主友善及智慧化數位環境，萃取可供教學或加值應用的素材資料庫，優化檔案多元應用。

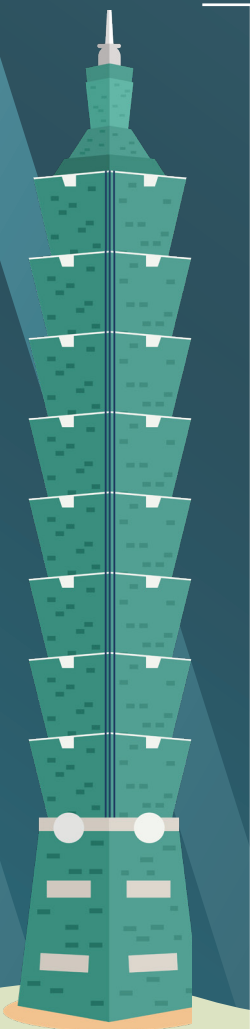
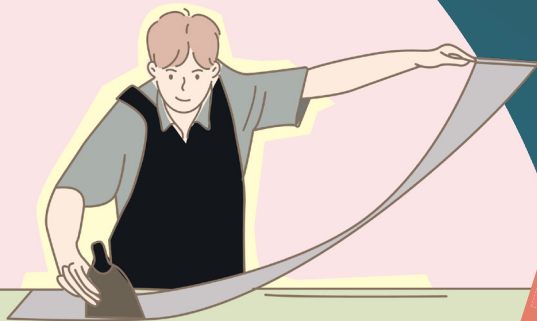




# 廣徵永存的館藏

## 「廣徵檔案、智慧集結」 國家記憶

薈萃典藏中央及地方各級政府重要檔案、民間私人團體珍貴文書，見證國家發展的嬗遞演進與全民生活的點點滴滴，呈現前人用智慧、汗水與熱情澆灌臺灣土地的每個重要時刻。



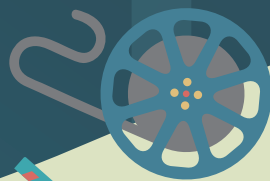
508 公尺

×

197 座

||

100 公里



## 「容量擴增、類型多元」深化典藏

國家檔案典藏容量從目前 30 公里倍增至 100 公里，接近 200 座 101 大樓高度，內容擴及國家政經、文教及各項建設，樣態從毛筆書寫到電腦製作的公文、地圖、照片、錄影音及電子媒體紀錄等，獨一無二、價值永存。

## 「智慧安全、自動管理」適性典藏

運用機械運輸設備及資訊技術，規劃檔案入出庫運送動線及館舍整體結構，建置專屬國家檔案庫房系統設施，達到永久典藏、恆溫恆溼、節能空調、安全管控、超高承載特性，適性典藏、高效管理。

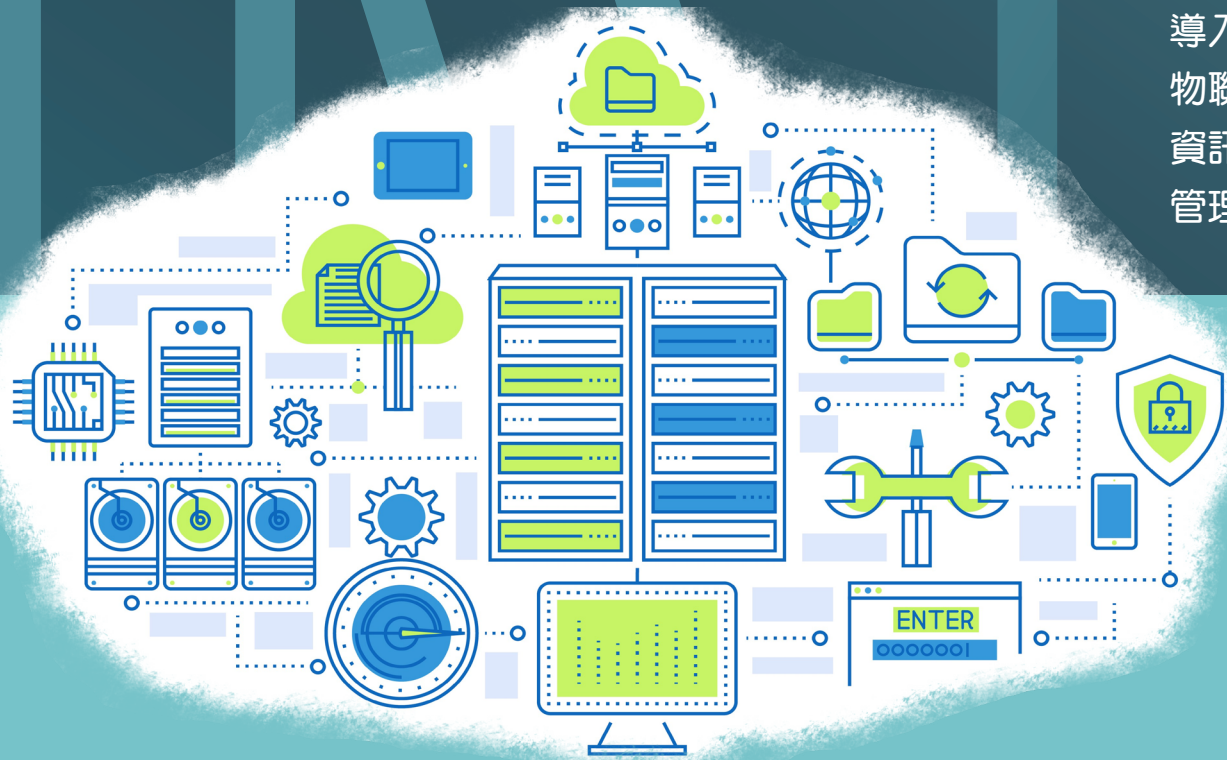




# 專業創新的技術

## 「萬物聯網、資通安全」全面啟動

導入新興數位科技，全程管理文書檔案，建構人工智慧、物聯網、虛擬實境及自動化環境，提升全館便捷多元的資訊設施，建置智慧安全資訊事件管理網，增強資通訊管理效能與安全防護。



## 「修復轉製、精進量能」再現風華

建構檔案保存及技術實驗研發中心，結合國內產官學合作研究及國外專業領域互動交流，建立紙質、多媒體檔案修復研發基礎，輔以實驗分析材質劣化因素，精進檔案修復、保存及數位轉製量能，再現檔案風華。

## 「數位保存、技術研發」接軌國際

建構電子檔案長期保存實驗室，研析國內外檔案轉置（製）及模擬保存技術，導入研發電子檔案長期保存工具，並推廣電子檔案轉置（製）相關技術知能與人才養成，接軌國際，提供最新專業技術服務。





# 環境共生的未來



## 「串聯周邊、融合區域」共榮發展

基地毗連住宅、學校、公園、商業區、影視旗艦區、新創聚落及未來媒體產業園區，銜接國家檔案館落成，彰顯政府重視國家知識資產價值與潛能，在林口都市建設中演繹更完整的詮釋，創造區域整體共榮發展。

## 「生態再生、都市綠帶」幸福城市

整體建物僅占基地 1/4 範圍，館區植栽景觀延續既有生態樣貌設計，保留 74% 自然演替次生林植被，結合周邊林口運動公園形成豐富的帶狀綠色自然資源，延伸民眾休憩空間，締造和諧共存的幸福城市。

## 「人文理念、知性休憩」美好生活

以館藏特色及人文理念為基礎，讓檔案觸動每個人記憶的悸動與美好，結合在地文化觀光場域，強化教育推廣及知性休憩服務，聯結大眾交通網絡，帶動參觀人潮，成為國內外探索臺灣底蘊的最佳人文知性景點，開啟跨域文化生活圈。