

## 國家發展委員會 新聞稿

發布日期：104 年 8 月 13 日

聯絡人：吳明蕙、徐志宏

聯絡電話：2316-5348、5855

### Ifo 世界經濟調查：全球經濟氣候指數較上季下跌

德國 Ifo 經濟研究院今日發布第 3 季全球經濟氣候指數<sup>1</sup>（World Economic Climate）為 95.9，較上季下跌 3.6 點，略低於長期平均值 96.1，主要因受訪專家對當前經濟現況評價較上季下跌所致，但對 6 個月後經濟預期仍偏向正面。臺灣部分，受訪專家認為當前整體經濟「欠佳」，但預期 6 個月後可望「轉好」。

#### 一、北美、歐洲、亞洲地區經濟氣候指數均下降

根據德國 Ifo 經濟研究院今（2015）年第 3 季，對全球 117 個國家、1,101 位專家進行的世界經濟調查（World Economic Survey, WES）顯示，全球經濟氣候指數 95.9，較上季 99.5 下跌 3.6 點；其中，對當前經濟現況評價指數 87.9，較上季明顯下跌 7.4 點，對 6 個月後經濟預期指數 103.5，與上季持平（詳見表 1、圖 1、圖 2）。調查顯示，受訪專家預測 6 個月後長期利率將上升，特別是美國；同時美元幣值略為高估，且相對之前調查，更多受訪專家預期 6 個月後美元將升值。

在個別區域方面（詳見表 2），本季北美地區經濟氣候指數 96.2，較上季下降 1.7 點，仍高於長期平均值 90.7；歐洲地區經濟氣候指數較上季下降 3.9 點至 116.5，亦高於長期平均值 101.5；亞洲地區下跌至 87.7，低於長期平均值 92.5。北美及亞洲地區指數下跌，主要因受訪專家對當前經濟現況的樂觀評價較上季減少所致；至於歐洲，則主要因受訪專家對 6 個月後經濟的正向預期較上季減少。整體而言，幾乎所有地區經濟氣候

<sup>1</sup> 全球經濟氣候指數係將受訪者對當前經濟情勢的判斷及對未來 6 個月後經濟之預期平均計算而得。

指數均較上季下跌，Ifo 認為第 3 季全球經濟仍未見明顯回升。

## 二、臺灣當前整體經濟呈現「欠佳」，6 個月後預期「轉好」

本季臺灣調查結果（詳見圖 3、圖 4）方面，受訪專家認為當前整體經濟、資本支出表現「欠佳」，民間消費則維持「滿意」水準。在 6 個月後預期部分，整體經濟可望「轉好」，資本支出、民間消費「持平」；另受訪專家預期 6 個月後，出口、物價上漲率、長期利率、股價指數都可能上升，美元相對新臺幣升值，進口及短期利率則大致不變。

表 1 世界經濟氣候指數

2005=100

	2013 年 第 3 季	2013 年 第 4 季	2014 年 第 1 季	2014 年 第 2 季	2014 年 第 3 季	2014 年 第 4 季	2015 年 第 1 季	2015 年 第 2 季	2015 年 第 3 季
氣候指數	94.1	98.6	103.2	102.3	105.0	95.0	95.9	99.5	95.9
當前判斷	82.2	84.1	91.6	91.6	95.3	91.6	91.6	95.3	87.9
未來預期	105.3	112.3	114.0	112.3	114.0	98.2	100.0	103.5	103.5

資料來源：Ifo World Economic Survey (WES) of the 3<sup>rd</sup> quarter 2015.

表 2 主要地區經濟氣候指數

2005=100

	2013 年 第 3 季	2013 年 第 4 季	2014 年 第 1 季	2014 年 第 2 季	2014 年 第 3 季	2014 年 第 4 季	2015 年 第 1 季	2015 年 第 2 季	2015 年 第 3 季
北美	93.7	88.7	102.1	107.1	110.5	101.3	107.1	97.9	96.2
歐洲	99.0	109.7	116.5	118.4	117.5	101.0	108.7	120.4	116.5
亞洲	89.5	98.2	97.4	89.5	99.1	93.9	90.4	93.0	87.7

資料來源：Ifo World Economic Survey (WES) of the 3<sup>rd</sup> quarter 2015.

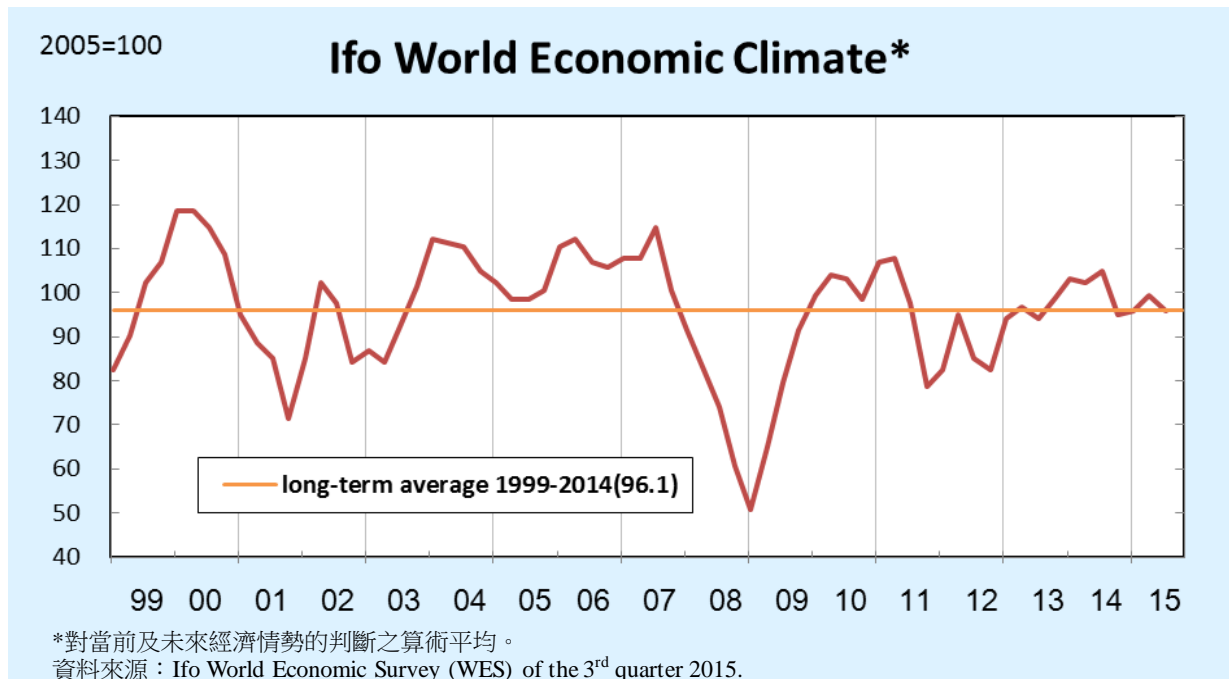
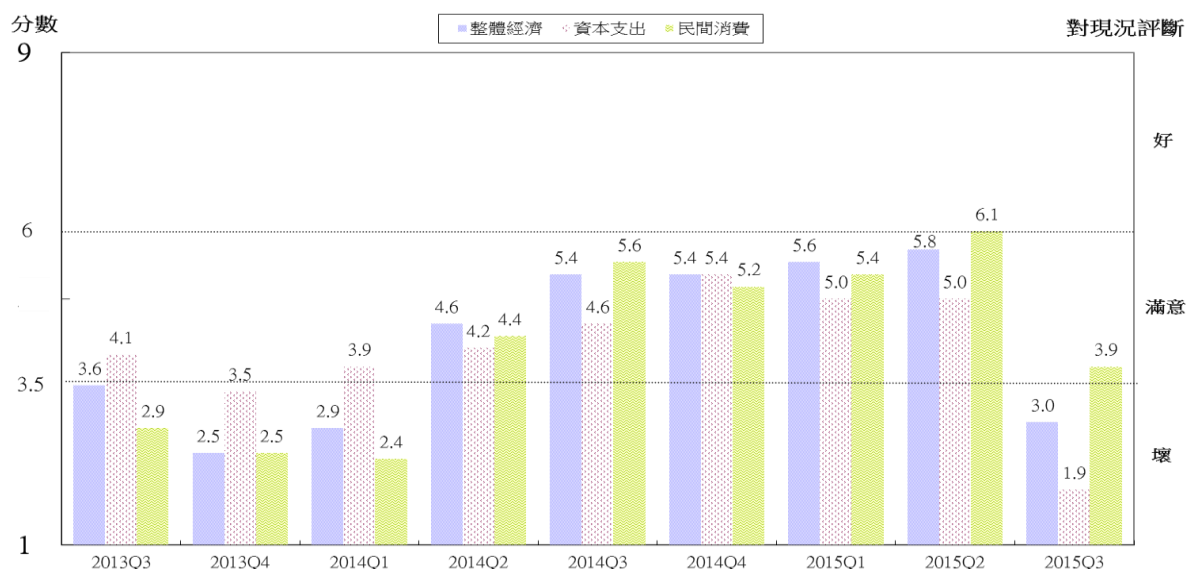


圖 1 世界經濟氣候指數



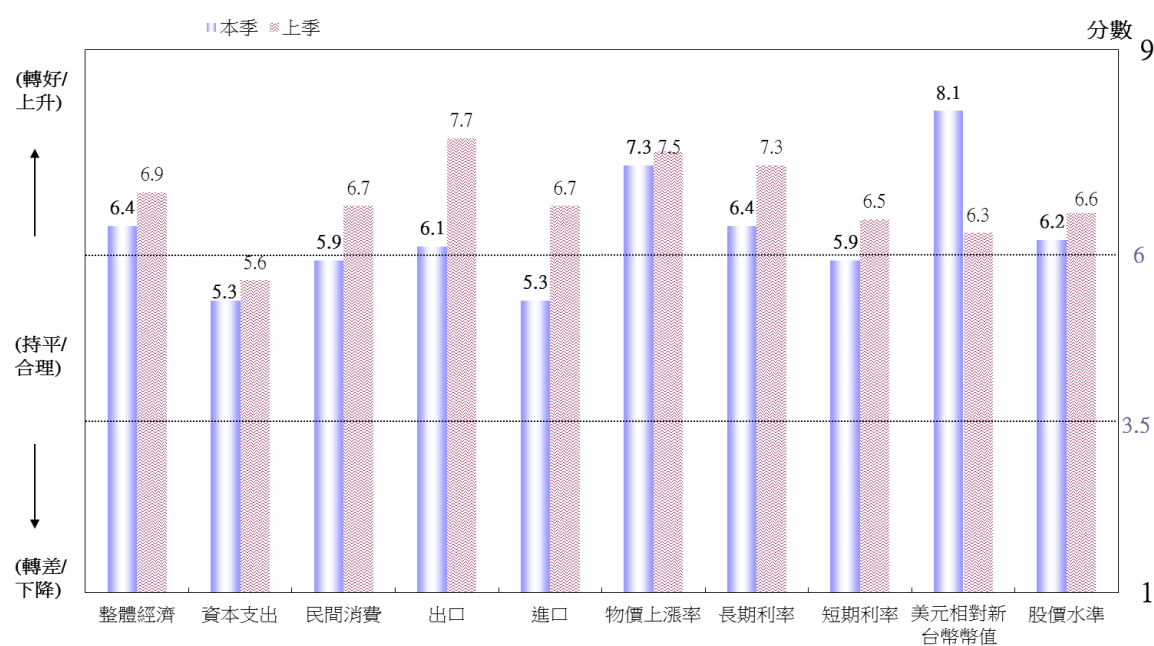
圖 2 世界經濟氣候（當前判斷與未來預期）



註：1. 臺灣 2015 年第 3 季之調查結果，係本會協助 Ifo 蒐集之問卷之初步統計值，最終結果仍應以 Ifo 發布之完整報告為準。  
 2. WES 係為一屬質性調查，受訪者針對問項只需就「轉好」(或上升、增加)、「相同」(或不變、理想)、「轉壞」(或下降、減少)擇一回答，再視答案分別給予 9、5、1 三種不同分數，最後即可加總、平均。若分數介於 1~3.5 分，表示多為負向或趨勢下降；若分數介於 6~9 分，表示多為正向或趨勢上升。

資料來源：國家發展委員會，調查期間為 2015 年 7 月。共計發出 14 份問卷，全數回收。

圖 3 WES 臺灣地區調查結果（對現況評價）



註：1. 臺灣 2015 年第 3 季之調查結果，係本會協助 Ifo 蒐集之問卷之初步統計值，最終結果仍應以 Ifo 發布之完整報告為準。  
 2. WES 係為一屬質性調查，受訪者針對問項只需就「轉好」(或上升、增加)、「相同」(或不變、理想)、「轉壞」(或下降、減少)擇一回答，再視答案分別給予 9、5、1 三種不同分數，最後即可加總、平均。若分數介於 1~3.5 分，表示多為負向或趨勢下降；若分數介於 6~9 分，表示多為正向或趨勢上升。

資料來源：國家發展委員會，調查期間為 2015 年 7 月。共計發出 14 份問卷，全數回收。

圖 4 WES 臺灣地區調查結果（對 6 個月後之預期）