

國家發展委員會 新聞稿

發布日期：103 年 11 月 13 日

聯絡人：林麗貞、徐志宏

聯絡電話：2316-5348、5855

Ifo 世界經濟調查：全球經濟氣候指數較上季下降

德國 Ifo 經濟研究院今日發布第 4 季全球經濟氣候指數¹ (World Economic Climate) 為 95.0，較上季下降 10.0 點，略低於長期平均值 95.5；其中，當前經濟現況評價與 6 個月後經濟預期均較上季下降，顯示全球經濟不確定性逐漸升高。臺灣部分，受訪專家對當前整體經濟仍呈現「滿意」水準，但預期 6 個月後經濟「轉好」的受訪專家比例，較上季調查時減少。

一、北美、西歐、亞洲地區經濟氣候指數均較上季下降

根據德國 Ifo 經濟研究院今 (2014) 年第 4 季，對全球 120 個國家、1,108 位專家進行之世界經濟調查 (World Economic Survey, WES) 顯示，全球經濟氣候指數 95.0，較上季 105.0 下滑 10.0 點；其中，對當前經濟現況評價指數 91.6，較上季 95.3 下降 3.7 點，對 6 個月後經濟預期指數 98.2，較上季 114.0 下降 15.8 點 (詳見表 1、圖 1、圖 2)。

在個別區域方面 (詳見表 2)，本季北美地區經濟氣候指數 101.3，雖較上季下降，但仍遠高於長期平均值 90.1，表現相對樂觀；亞洲地區下降至 93.9，略高於長期平均值 90.4，其中日本、中國大陸經濟氣候有轉弱跡象。至於西歐本季經濟氣候指數降至 101.0，降幅較大，且略低於長期平均值 101.6，顯示西歐受訪專家對經濟的看法較為保守。

二、臺灣當前整體經濟呈現「滿意」，6 個月後預期「轉好」的受訪專家比例減少

¹ 全球經濟氣候指數係將受訪者對當前經濟情勢的判斷及對未來 6 個月後經濟之預期平均計算而得。

關於本季臺灣調查結果（詳見圖 3、圖 4），受訪專家認為當前整體經濟、資本支出、民間消費均呈現「滿意」水準；在 6 個月後預期方面，整體經濟、民間消費可望「轉好」，資本支出大致「持平」，若與上季結果相比，本季認為轉好的受訪專家比例，較上季調查時減少。此外，受訪專家預期 6 個月後，出口、長短期利率、物價上漲率都可能上升，美元相對新臺幣升值，股價指數則大致持平。

表 1 世界經濟氣候指數 2005=100

	2012 年 第 4 季	2013 年 第 1 季	2013 年 第 2 季	2013 年 第 3 季	2013 年 第 4 季	2014 年 第 1 季	2014 年 第 2 季	2014 年 第 3 季	2014 年 第 4 季
氣候指數	82.4	94.1	96.8	94.1	98.6	103.2	102.3	105.0	95.0
當前判斷	76.6	80.4	84.1	82.2	84.1	91.6	91.6	95.3	91.6
未來預期	87.7	107.0	108.8	105.3	112.3	114.0	112.3	114.0	98.2

資料來源：Ifo World Economic Survey (WES) of the 4th quarter 2014.

表 2 主要地區經濟氣候指數 2005=100

	2012 年 第 4 季	2013 年 第 1 季	2013 年 第 2 季	2013 年 第 3 季	2013 年 第 4 季	2014 年 第 1 季	2014 年 第 2 季	2014 年 第 3 季	2014 年 第 4 季
北美	80.3	86.2	87.0	93.7	88.7	102.1	107.1	110.5	101.3
西歐	80.6	90.3	93.2	99.0	109.7	116.5	118.4	117.5	101.0
亞洲	81.6	97.4	106.1	89.5	98.2	97.4	89.5	99.1	93.9

資料來源：Ifo World Economic Survey (WES) of the 4th quarter 2014.

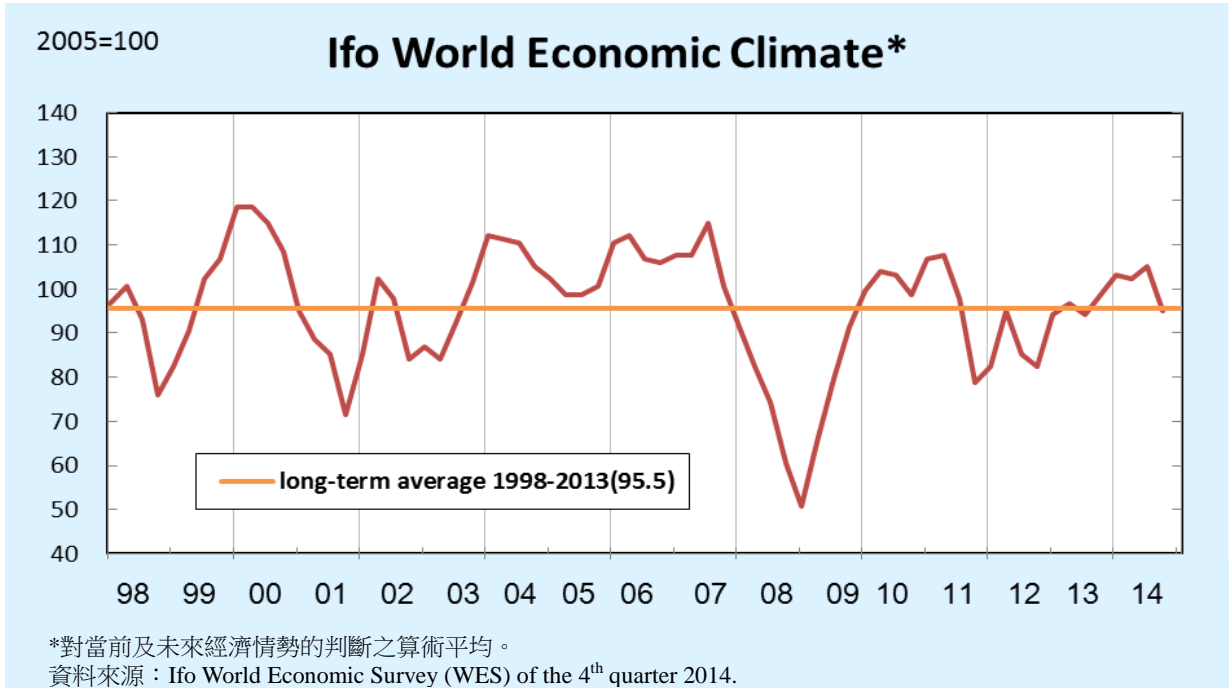
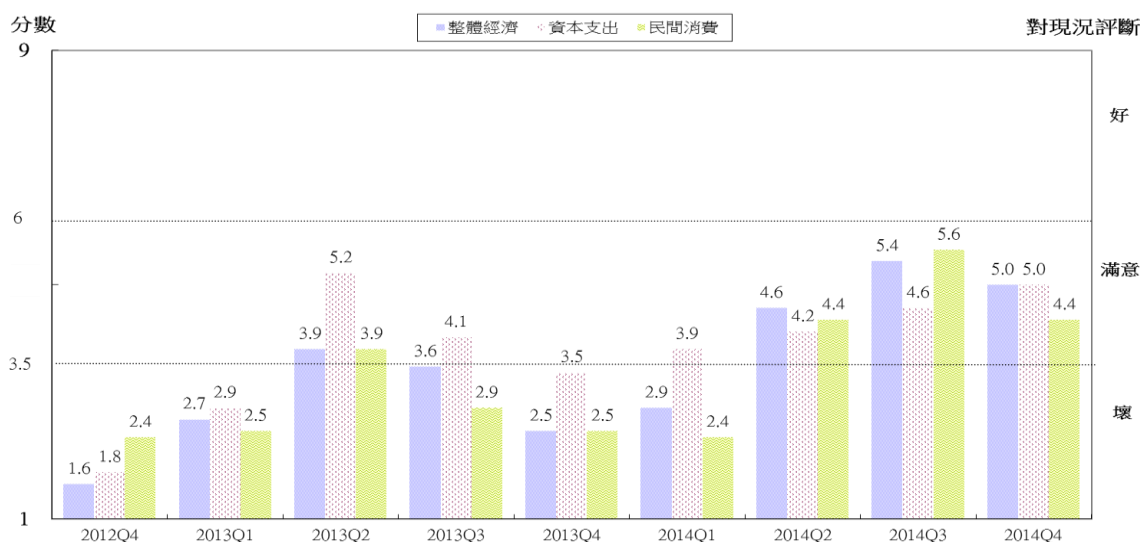


圖 1 世界經濟氣候指數



圖 2 世界經濟氣候（當前判斷與未來預期）

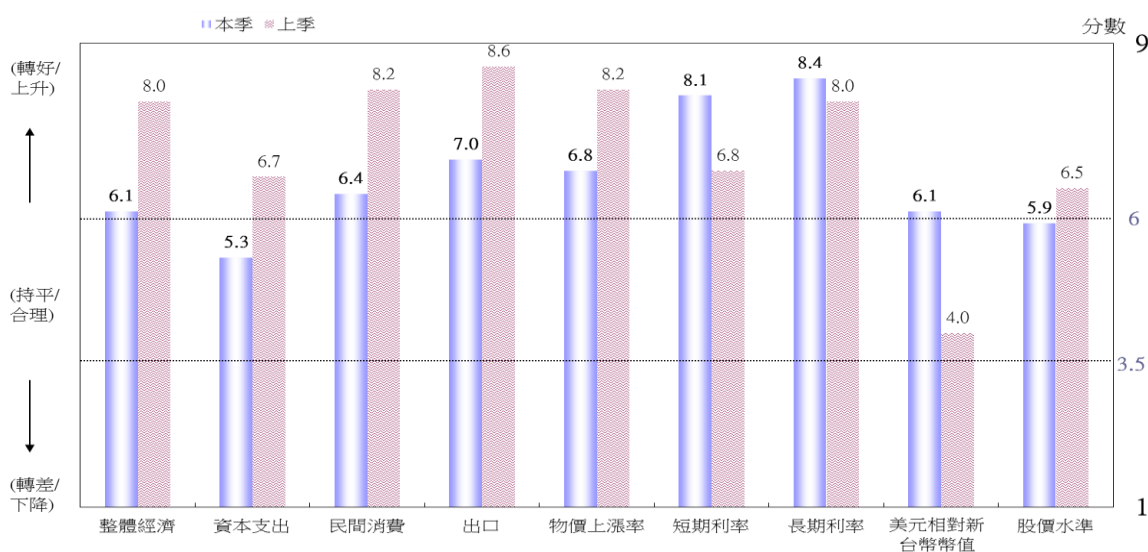


註：1. 臺灣 2014 年第 4 季之調查結果，係本會協助 Ifo 蒐集之問卷的初步統計值，最終結果仍應以 Ifo 發布之完整報告為準。

2. WES 係為一屬質性調查，受訪者針對問項只需就「轉好」(或上升、增加)、「相同」(或不變、理想)、「轉壞」(或下降、減少)擇一回答，再視答案分別給予 9、5、1 三種不同分數，最後即可加總、平均。若分數介於 1~3.5 分，表示多為負向或趨勢下降；若分數介於 6~9 分，表示多為正向或趨勢上升。

資料來源：國家發展委員會，調查期間為 2014 年 10 月。共計發出 14 份問卷，全數回收。

圖 3 WES 臺灣地區調查結果（對現況評價）



註：1. 臺灣 2014 年第 4 季之調查結果，係本會協助 Ifo 蒐集之問卷的初步統計值，最終結果仍應以 Ifo 發布之完整報告為準。

2. WES 係為一屬質性調查，受訪者針對問項只需就「轉好」(或上升、增加)、「相同」(或不變、理想)、「轉壞」(或下降、減少)擇一回答，再視答案分別給予 9、5、1 三種不同分數，最後即可加總、平均。若分數介於 1~3.5 分，表示多為負向或趨勢下降；若分數介於 6~9 分，表示多為正向或趨勢上升。

資料來源：國家發展委員會，調查期間為 2014 年 10 月。共計發出 14 份問卷，全數回收。

圖 4 WES 臺灣地區調查結果（對 6 個月後之預期）