

95 年 1 月份景氣概況 (新聞稿)

新聞聯絡人：秦羽翔
電話：(02) 2316-5681

經建會經濟研究處
民國 95 年 2 月 27 日

經建會全球資訊網 <http://www.cepd.gov.tw>

一、景氣動向指標：景氣領先、同時指標皆上揚

經建會經濟研究處表示，95 年 1 月景氣領先指標綜合指數為 109.9，較去(94)年 12 月下修值 109.8 略增 0.1%。七項構成指標(除股價指數變動率外，均經季節調整)中，五項指標呈正向貢獻，影響度由大至小依序為：核發建築物建造執照面積較上月增加、股價指數變動率、貨幣總計數 M1B 年增率均持續上揚、製造業新接訂單變動率較上月轉增、製造業平均每人每月工時較上月略長。二項指標呈負向貢獻，分別為躉售物價指數與六個月前比下滑、海關出口值年增率較上月轉緩。

同時指標方面，95 年 1 月指數為 115.8，較 12 月修正值 114.8 增加 0.9%。六項構成指標(均經季節調整)中，三項指標呈正向貢獻，依貢獻度大小為：工業生產年增率較上月增加、票據交換金額轉為正成長、製造業生產年增率續增。二項指標呈負向貢獻：製造業平均每人每月薪資變動率增幅減緩、製造業銷售值較上月略減。國內貨運量則因資料落後，並未列入當月之計算。

二、景氣對策信號：綜合判斷分數增加 2 分為 29 分，燈號續為綠燈

94 年 12 月因製造業成品存貨率下修，燈號由黃藍燈轉為綠燈，分數增加 1 分，綜合判斷分數由 26 分上修為 27 分，燈號仍為綠燈。95 年 1 月景氣對策信號九項構成項目中，票據交換及跨行通匯總額變動率由藍燈轉為綠燈，分數增加 2 分，綜合判斷分數共增加 2 分而為 29 分，燈號持續第六個月出現綠燈。九項指標(除股價指數外均經季節調整，變動率係與上年同期相比)變動分別說明如下：

- 貨幣總計數 M1B 變動率由上月 6.6% 續增至 7.2%，燈號持續為綠燈。
- 直接及間接金融變動率由上月 7.3% 升為 7.4%，燈號持續為藍燈。
- 票據交換及跨行通匯總額變動率由上月上修值 -0.1% 轉為正成長 7.2%，燈號由藍燈轉為綠燈，分數增加 2 分。
- 股價指數變動率由上月 6.2% 升為 11.7%，燈號續為綠燈。
- 製造業新接訂單指數(平減後)變動率由上月下修值 5.0% 增為 6.3%，燈號續為綠燈。
- 海關出口值(平減後)變動率由上月 20.9% 減為 19.0%，燈號持續為紅燈。
- 工業生產指數變動率由上月下修值 10.6% 續升為 13.5%，燈號仍為紅燈。
- 製造業成品存貨率 94 年 12 月下修為 64.6%，燈號由黃藍燈改為綠燈，分數增加 1 分；95 年 1 月續降為 63.2%，燈號維持綠燈。
- 非農業部門就業人數變動率維持上月之 2.1%，燈號維持綠燈。

三、產業景氣調查：產銷、訂單減少，對短期景氣看法持平

據經建會產業景氣調查(資料未經季節調整)結果顯示，1 月份製造業銷售額較上月減少 6.6%，較上年同期減少 6.3%；新接訂單較上月減少 2.6%，較上年同期增加 2.0%；設備利用率較上月減少 2.3 個百分點，平均為 78.9%，與上年同期比較減少 1.4 個百分點；銷貨利潤率維持上月及上年同期水準，平均為 4.9%。

1 月份製造業受查廠商中，預期未來三個月景氣將好轉者由上月 13% 增為 17%；預期景氣持平者由上月 69% 減為 64%；預期景氣將轉壞者由上月 18% 增為 19%；預期悲觀者超過樂觀者 2 個百分點(季節調整後為 6 個百分點)。

四、總結

1. 95 年 1 月份因股價指數及 M1B 等金融面指標及生產、核發建造面積等實質面指標表現均佳，領先指標及同時指標繼續上揚，加以票據交換及跨行通匯顯著成長，景氣對策信號分數亦增加 2 分至 29 分，燈號連續第 6 個月出現綠燈，顯示國內景氣擴張腳步仍未稍歇。
2. 雖然地緣政治風險、油價波動及禽流感威脅等不確定因素仍未消除，但預估全球今年經濟成長仍可望與去年相當，因此主計處近日將我國今年經濟成長率上修為 4.25%。如出口動能維持不墜、民間消費穩定成長，預期短期景氣表現仍將持續擴張。

※ 本新聞稿下次發布日期為 95 年 3 月 27 日

- (附註：1. 本會景氣領先指標、同時指標因年度季節調整之故，歷年指數已重新修正，惟幅度很小，不致影響變動趨勢；景氣對策信號方面，雖構成項目數值可能有微幅變動，歷年燈號及分數均不修正。
2. 本會網站置有「景氣指標查詢系統」，內容包含最新修正之歷年各月之景氣指標、構成項目及產業調查，並有繪圖及輸出為 Excel 檔之功能，歡迎各界使用，請至本會網站首頁 www.cepd.gov.tw 點選即可。)

景氣領先指標

季節調整後

項 目	94年(2005)						95年 (2006)
	7月	8月	9月	10月	11月	12月	1月
綜合指數(2001=100)	107.4 _r	108.4	108.8	107.7	109.3 _r	109.8 _r	109.9 _p
較上月增減 (%)	-0.2	0.9 _r	0.4	-1.0	1.5 _r	0.5 _r	0.1 _p
構成項目：							
製造業新接訂單指數變動率 (%)	-0.2 _r	4.5 _r	3.2 _r	3.3 _r	4.2	3.9	5.1 _p
製造業平均每人每月工時 (小時)	188.8 _r	190.3 _r	190.9 _r	186.5 _r	189.9 _r	187.4 _r	188.0 _p
海關出口值變動率 (%)	-0.8 _r	0.8 _r	5.4	11.4	13.2 _r	20.5 _r	17.0 _p
貨幣總計數M1B變動率 (%)	7.6	7.4 _r	6.1	5.1	5.4	6.6	7.2
躉售物價指數變動率 (%)	-0.2	0.5	2.5	1.9	3.4 _r	3.2 _r	1.4 _p
股價指數變動率 (%)	14.1	13.6	3.4	-0.1	2.4	6.9	11.7
核發建築物建造執照面積 (千m ²)	3,438 _r	3,532 _r	3,896 _r	3,441 _r	3,766 _r	3,463 _r	3,821 _p

註：1. p 為初步統計值，r 為修正值；構成項目變動率除躉售物價指數係與六個月前比外，均為與上年同月相比。 2. 因年度季節調整之故，本表數字多有修正，敬請注意。

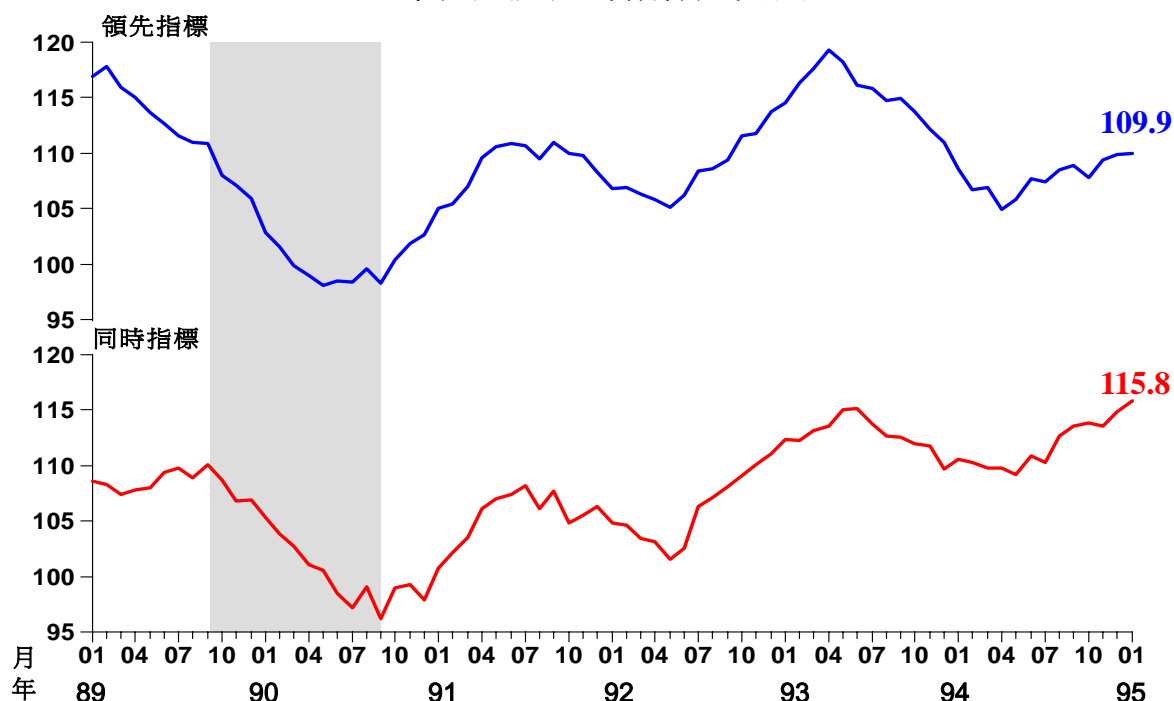
景氣同時指標

季節調整後

項 目	94年(2005)						95年 (2006)
	7月	8月	9月	10月	11月	12月	1月
綜合指數(2001=100)	110.2 _r	112.6 _r	113.5 _r	113.8 _r	113.5	114.8 _r	115.8 _p
較上月增減 (%)	-0.5 _r	2.2 _r	0.8 _r	0.3 _r	-0.3 _r	1.2 _r	0.9 _p
構成項目：							
工業生產指數變動率 (%)	0.4 _r	6.0 _r	7.8 _r	8.6 _r	9.2 _r	10.6 _r	13.5 _p
製造業生產指數變動率 (%)	0.3 _r	5.4 _r	8.1 _r	8.2 _r	10.4 _r	11.1 _r	13.6 _p
製造業銷售值 (新台幣億元)	7,810 _r	7,814 _r	7,953 _r	7,863 _r	7,952 _r	7,983 _r	7,876 _p
製造業平均每人每月薪資變動率(%)	1.8	2.7	3.3	2.5	0.7	2.4 _r	1.6 _p
票據交換金額變動率 (%)	-9.0 _r	-0.1 _r	-4.6	2.6 _r	-5.9 _r	-0.7 _r	6.7 _p
國內貨運量 (百萬延噸公里)	1,815	1,822	1,825	1,816	-	-	-

註：1. p 為初步統計值，r 為修正值；構成項目變動率均為與上年同月相比。 2. 因年度季節調整，及94年工業生產與製造業生產修正之故，本表數字多有修正，敬請注意。

近年領先及同時指標走勢圖



註：陰影區表景氣循環收縮期

一年來景氣對策信號

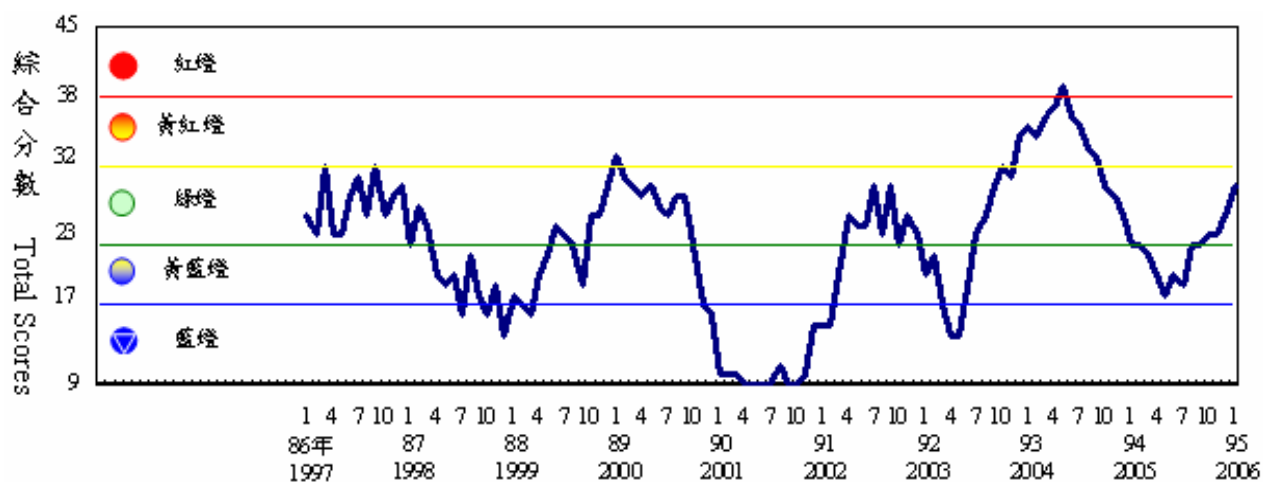
項目	94年(2005)												95年(2006)		
	1	2	3	4	5	6	7	8	9	10	11	12月		1月	
	月	月	月	月	月	月	月	月	月	月	月	燈號	%	燈號	%
綜合判斷	燈號	●	●	●	●	●	●	●	●	●	●	●	●	●	
	分數	23	23	22	20	18	20	19	23	23	24	24	27 _r	29	
金融面指標	貨幣總計數M1B變動率	●	●	●	●	●	●	●	●	●	●	●	6.6	●	7.2
	直接及間接金融變動率	●	●	●	●	●	●	●	●	●	●	●	7.3	●	7.4
	票據交換及跨行通匯總額變動率	●	●	●	●	●	●	●	●	●	●	●	-0.1 _r	●	7.2
	股價指數變動率	●	●	●	●	●	●	●	●	●	●	●	6.2	●	11.7
實質面指標	製造業新接訂單指數(平減)變動率	●	●	●	●	●	●	●	●	●	●	●	5.0 _r	●	6.3 _p
	海關出口值(平減)變動率	●	●	●	●	●	●	●	●	●	●	●	20.9	●	19.0 _p
	工業生產指數變動率	●	●	●	●	●	●	●	●	●	●	●	10.6 _r	●	13.5 _p
	製造業成品存貨率	●	●	●	●	●	●	●	●	●	●	●	64.6 _r	●	63.2 _p
	非農業部門就業變動率	●	●	●	●	●	●	●	●	●	●	●	2.1	●	2.1

燈號說明：●紅燈，●黃紅燈，●綠燈，●黃藍燈，●藍燈。

綜合判斷分數及燈號：●:45-38 ●:37-32 ●:31-23 ●:22-17 ●:16-9。

註：1. p為初步統計值，r為修正值。 2. 除股價指數外各指標均經季節調整，變動率係與上年同期相較。

歷年景氣對策信號走勢圖



產業景氣調查結果

未經季節調整

期 間	對未來三個月景氣之預期 (單位：廠家百分比)					設備利用率 (%)	銷貨利潤率 (%)
	轉好(1)	不變(2)	轉壞(3)	淨變動 (1)-(3)	淨變動 (經季調後)		
94年1月	22	64	14	8	-3	80.3	4.9
2月	23	67	10	13	-1	77.0	4.6
3月	17	72	11	6	1	80.5	5.1
4月	14	67	19	-5	-2	79.8	5.0
5月	18	65	17	1	3	79.8	5.0
6月	19	61	20	-1	4	79.6	4.9
7月	17	60	23	-6	0	79.6	4.8
8月	19	65	16	3	2	81.0	5.0
9月	12	66	22	-10	-5	80.8	5.2
10月	11	64	25	-14	-7	81.0	5.2
11月	11	68	21	-10	-3	81.0	5.1
12月 _r	13	69	18	-5	-5	81.2	4.9
95年1月 _p	17	64	19	-2	-6	78.9	4.9

註: p 表初步值, r 表修正值