

## 94 年 6 月份景氣概況 (新聞稿)

新聞聯絡人：秦羽翔  
電話：(02) 2316-5681

經建會經濟研究處  
民國 94 年 7 月 27 日

經建會全球資訊網 <http://www.cepd.gov.tw>

### 一、景氣動向指標：景氣領先、同時指標皆上揚

經建會經濟研究處表示，94 年 6 月景氣領先指標綜合指數為 107.4，較 5 月修正值 105.8 上升 1.5%。七項構成指標中(除股價指數變動率外，均經季節調整)，六項指標呈正向貢獻，影響度大小依序為：躉售物價指數與六個月前比負成長幅度減緩、股價指數變動率較上月上升、貨幣總計數 M1B 成長幅度增加、核發建築物建造執照面積較上月增加、製造業新接訂單變動率較上月增加、海關出口值年增率負成長幅度縮減。僅一項指標呈負向貢獻：製造業平均每人每月工時較上月略減。

同時指標方面，94 年 6 月指數為 110.2，較 5 月修正值 109.1 上升 1.0%。六項構成指標(均經季節調整)中，四項指標呈正向貢獻，依貢獻度大小為：票據交換金額減幅縮小、工業生產指數年增率由負轉正、製造業銷售值較上月增加，以及製造業生產指數年增率不再衰退；呈負向貢獻者計一項：製造業平均每人每月薪資變動率轉為下降。國內貨運量則因資料落後，並未列入當月之計算。

### 二、景氣對策信號：綜合判斷分數增至 20 分，燈號持續為黃藍燈

94 年 6 月景氣對策信號九項構成項目中，貨幣總計數 M1B 變動率由上月黃藍燈轉為綠燈、工業生產指數變動率由上月藍燈轉為黃藍燈，分數各增加 1 分，綜合判斷分數增加 2 分，由上月 18 升為 20 分，景氣對策信號維持黃藍燈。九項指標(除股價指數外均經季節調整，變動率係與上年同期相比)變動分別說明如下：

- 貨幣總計數 M1B 變動率由上月 5.9% 增為 7.2%，燈號由黃藍燈轉為綠燈，分數增加 1 分。

- 直接及間接金融變動率由上月 6.6% 增為 7.0%，燈號維持藍燈。
- 票據交換及跨行通匯總額變動率由上月 -4.9% 縮減為 -2.4%，燈號維持藍燈。
- 股價指數變動率由上月 0.3% 升為 8.0%，燈號維持綠燈。
- 製造業新接訂單指數(平減後)變動率由上月修正後 2.9% 增為 4.7%。
- 海關出口值(平減後)變動率由上月 1.4% 升為 2.7%，燈號維持黃藍燈。
- 工業生產指數變動率由上月修正後 -1.2% 轉為 0.5%，燈號由藍燈轉為黃藍燈，分數增加 1 分。
- 製造業成品存貨率由上月 65.3% 降至 60.5%，燈號維持綠燈。
- 非農業部門就業人數變動率由上月 2.2% 減為 1.9%，燈號維持綠燈。

### 三、產業景氣調查：銷售、訂單較上月增加，利潤率微減，廠商對短期景氣漸趨樂觀

據經建會產業景氣調查(資料未經季節調整)結果顯示，6 月份製造業銷售額較上月增加 2.1%，較上年同期增加 0.5%；新接訂單較上月增加 1.7%，較上年同期增加 3.8%；設備利用率平均為 79.6%，較上月減少 0.2 個百分點，與上年同期比較，減少 0.7 個百分點；銷貨利潤率平均為 4.9%，較上月(修正後 5.0%)及上年同期皆減少 0.1 個百分點。

6 月份製造業受查廠商中，預期未來三個月景氣將好轉者由上月修正後 18% 增為 21%；預期景氣持平者由上月修正後 65% 減為 63%；預期景氣將轉壞者由上月 17% 減為 16%；預期樂觀者超過悲觀者 5 個百分點。

#### 四、綜合分析

1. 94年6月受工業生產回增、銷售增加及金融面指標成長加速等因素影響，領先指標、同時指標及景氣對策信號分數同步上揚。其中，領先指標並已連續2個月上升，廠商對未來景氣亦轉趨樂觀，顯示國內景氣出現好轉跡象。
2. 展望未來，雖然國際能源價格居高不下，又有恐怖攻擊陰影；但美國經濟持穩，國際資訊電子產業景氣回升，加上政府刻正推動各項振興經濟措施，應有助於下半年國內景氣持續回升。

※ 本新聞稿下次發布日期為94年8月26日

## 景氣領先指標

季節調整後

| 項 目                            | 93 年<br>(2004) | 94 年(2005) |       |       |                    |                    |                    |
|--------------------------------|----------------|------------|-------|-------|--------------------|--------------------|--------------------|
|                                | 12 月           | 1 月        | 2 月   | 3 月   | 4 月                | 5 月                | 6 月                |
| 綜合指數(2001=100)                 | 111.0          | 108.5      | 106.7 | 106.9 | 104.8 <sub>r</sub> | 105.8 <sub>r</sub> | 107.4 <sub>p</sub> |
| 較上月增減 (%)                      | -1.1           | -2.3       | -1.7  | 0.2   | -2.0 <sub>r</sub>  | 1.0 <sub>r</sub>   | 1.5 <sub>p</sub>   |
| 構成項目：                          |                |            |       |       |                    |                    |                    |
| 製造業新接訂單指數變動率 (%)               | 15.2           | 12.4       | 9.6   | 7.3   | 3.9                | 2.9                | 3.8 <sub>p</sub>   |
| 製造業平均每人每月工時 (小時)               | 190.7          | 190.1      | 187.5 | 191.3 | 184.5              | 191.5 <sub>r</sub> | 191.3 <sub>p</sub> |
| 海關出口值變動率 (%)                   | 5.9            | 4.8        | 4.0   | 6.2   | 6.1                | -2.1               | -1.1 <sub>p</sub>  |
| 貨幣總計數M1B變動率 (%)                | 14.3           | 11.6       | 8.1   | 8.3   | 6.2                | 5.9                | 7.2                |
| 躉售物價指數變動率 (%)                  | 0.7            | -1.4       | -2.7  | -3.0  | -2.9 <sub>r</sub>  | -2.9 <sub>r</sub>  | -1.6 <sub>p</sub>  |
| 股價指數變動率 (%)                    | 1.9            | -5.1       | -6.4  | -8.3  | -11.9              | 0.3                | 8.0                |
| 核發建築物建造執照面積 (千m <sup>2</sup> ) | 3,812          | 3,529      | 3,825 | 3,739 | 3,367              | 3,634 <sub>r</sub> | 3,865 <sub>p</sub> |

註：p 為初步統計值，r 為修正值；構成項目變動率除躉售物價指數係與六個月前比外，均為與上年同月相比。

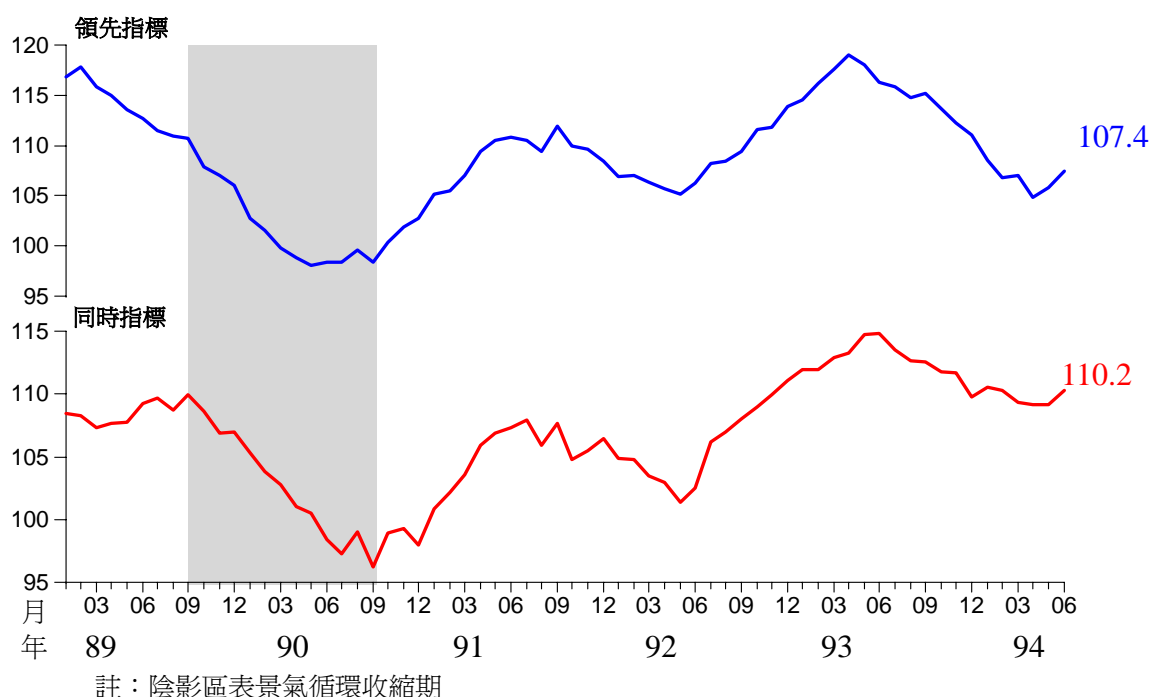
## 景氣同時指標

季節調整後

| 項 目               | 93 年<br>(2004) | 94 年(2005) |       |                    |                    |                    |                    |
|-------------------|----------------|------------|-------|--------------------|--------------------|--------------------|--------------------|
|                   | 12 月           | 1 月        | 2 月   | 3 月                | 4 月                | 5 月                | 6 月                |
| 綜合指數(2001=100)    | 109.7          | 110.5      | 110.2 | 109.3 <sub>r</sub> | 109.1 <sub>r</sub> | 109.1 <sub>r</sub> | 110.2 <sub>p</sub> |
| 較上月增減 (%)         | -1.7           | 0.7        | -0.3  | -0.8 <sub>r</sub>  | -0.2 <sub>r</sub>  | 0.0 <sub>r</sub>   | 1.01 <sub>p</sub>  |
| 構成項目：             |                |            |       |                    |                    |                    |                    |
| 工業生產指數變動率 (%)     | -1.6           | 1.2        | 1.0   | 0.4                | 1.6                | -1.2 <sub>r</sub>  | 0.5 <sub>p</sub>   |
| 製造業生產指數變動率 (%)    | -2.4           | 0.5        | 2.9   | 0.5                | 0.7                | -1.1 <sub>r</sub>  | 0.0 <sub>p</sub>   |
| 製造業銷售值 (新台幣億元)    | 7,855          | 8,047      | 7,915 | 7,895              | 7,748              | 7,690 <sub>r</sub> | 7,792 <sub>p</sub> |
| 製造業平均每人每月薪資變動率(%) | 4.1            | 2.1        | 0.7   | 1.0                | -0.1               | 1.2 <sub>r</sub>   | -0.1 <sub>p</sub>  |
| 票據交換金額變動率 (%)     | -15.3          | -13.5      | -18.1 | -20.1              | -21.4              | -12.4              | -3.1               |
| 國內貨運量 (百萬延噸公里)    | 1,817          | 1,807      | 1,822 | 1,796              | 1,806              | -                  | -                  |

註：p 為初步統計值，r 為修正值；構成項目變動率均為與上年同月相比。

## 領先及同時指標近年走勢圖



## 一年來景氣對策信號

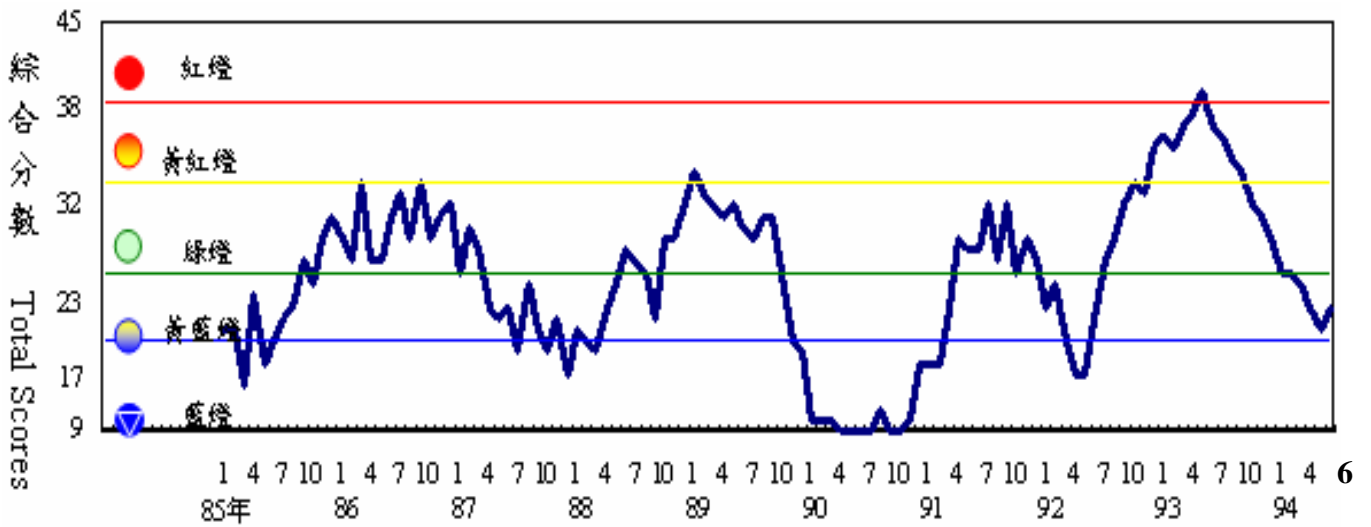
| 項目    |                          | 93年(2004) |    |    |    |    |    | 94年(2005) |    |    |    |    |    |                   |    |                   |
|-------|--------------------------|-----------|----|----|----|----|----|-----------|----|----|----|----|----|-------------------|----|-------------------|
|       |                          | 6         | 7  | 8  | 9  | 10 | 11 | 12        | 1  | 2  | 3  | 4  | 5月 |                   | 6月 |                   |
|       |                          | 月         | 月  | 月  | 月  | 月  | 月  | 月         | 月  | 月  | 月  | 月  | 燈號 | %                 | 燈號 | %                 |
| 綜合判斷  | 燈號                       | ●         | ●  | ●  | ●  | ○  | ○  | ○         | ○  | ○  | ●  | ●  | ●  |                   | ●  |                   |
|       | 分數                       | 36        | 35 | 33 | 32 | 29 | 28 | 26        | 23 | 23 | 22 | 20 | 18 |                   | 20 |                   |
| 金融面指標 | 貨幣總計數M <sub>1B</sub> 變動率 | ●         | ●  | ●  | ●  | ●  | ●  | ●         | ○  | ○  | ○  | ○  | ●  | 5.9               | ○  | 7.2               |
|       | 直接及間接金融變動率               | ●         | ●  | ●  | ●  | ●  | ●  | ●         | ●  | ●  | ●  | ●  | ●  | 6.6               | ●  | 7.0 <sub>p</sub>  |
|       | 票據交換及跨行通匯總額變動率           | ○         | ○  | ●  | ●  | ●  | ○  | ●         | ●  | ●  | ●  | ●  | ●  | -4.9              | ●  | -2.4              |
|       | 股價指數變動率                  | ○         | ○  | ○  | ○  | ○  | ○  | ○         | ○  | ○  | ○  | ○  | ○  | 0.3               | ○  | 8.0               |
| 實質面指標 | 製造業新接訂單指數(平減)變動率         | ○         | ○  | ○  | ○  | ○  | ○  | ○         | ○  | ○  | ○  | ○  | ●  | 2.9 <sub>r</sub>  | ●  | 4.7 <sub>p</sub>  |
|       | 海關出口值(平減)變動率             | ●         | ●  | ●  | ●  | ○  | ○  | ○         | ○  | ○  | ○  | ○  | ○  | 1.4               | ○  | 2.7 <sub>p</sub>  |
|       | 工業生產指數變動率                | ●         | ●  | ●  | ○  | ○  | ○  | ○         | ○  | ○  | ○  | ○  | ○  | -1.2 <sub>r</sub> | ○  | 0.5 <sub>p</sub>  |
|       | 製造業成品存貨率                 | ●         | ●  | ●  | ●  | ●  | ○  | ○         | ○  | ○  | ○  | ○  | ○  | 65.3              | ○  | 60.5 <sub>p</sub> |
|       | 非農業部門就業變動率               | ●         | ●  | ●  | ●  | ●  | ●  | ●         | ○  | ○  | ○  | ○  | ○  | 2.2               | ○  | 1.9               |

燈號說明：●：紅燈，●：黃紅燈，○：綠燈，●：黃藍燈，●：藍燈。

綜合判斷分數及燈號：●：45-38 ●：37-32 ○：31-23 ●：22-17 ●：16-9。

註：1. p為初步統計值，r為修正值。 2. 除股價指數外各指標均經季節調整，變動率係與上年同期相較。

### 歷年景氣對策信號走勢圖



### 產業景氣調查結果 (未經季節調整)

| 期間     | 對未來三個月景氣之預期 (單位：廠家百分比) |       |       |             | 設備利用率 (%) | 銷貨利潤率 (%) |
|--------|------------------------|-------|-------|-------------|-----------|-----------|
|        | 轉好(1)                  | 不變(2) | 轉壞(3) | 淨變動 (1)-(3) |           |           |
| 94年 5月 | 14                     | 69    | 17    | -3          | 80.3      | 5.2       |
| 6月     | 12                     | 73    | 15    | -3          | 80.3      | 5.0       |
| 7月     | 12                     | 71    | 17    | -5          | 80.7      | 5.1       |
| 8月     | 16                     | 71    | 13    | 3           | 80.5      | 5.0       |
| 9月     | 14                     | 68    | 18    | -4          | 80.4      | 5.0       |
| 10月    | 13                     | 72    | 15    | -2          | 80.4      | 5.0       |
| 11月    | 12                     | 68    | 20    | -8          | 80.1      | 4.9       |
| 12月    | 12                     | 71    | 17    | -5          | 80.3      | 4.8       |
| 94年 1月 | 22                     | 64    | 14    | 8           | 80.3      | 4.9       |
| 2月     | 23                     | 67    | 10    | 13          | 77.0      | 4.6       |
| 3月     | 17                     | 72    | 11    | 6           | 80.5      | 5.1       |
| 4月     | 14                     | 67    | 19    | -5          | 79.8      | 5.0       |
| 5月 r   | 18                     | 65    | 17    | 1           | 79.8      | 5.0       |
| 6月 p   | 21                     | 63    | 16    | 5           | 79.6      | 4.9       |

註：p 表初步值，r 表修正值