

## 94 年 4 月份景氣概況 (新聞稿)

新聞聯絡人：秦羽翔  
電話：(02) 2316-5681

經建會經濟研究處  
民國 94 年 5 月 27 日

經建會全球資訊網 <http://www.cepd.gov.tw>

### 一、景氣動向指標：景氣領先及同時指標均下降

經建會經濟研究處表示，94 年 4 月景氣領先指標綜合指數為 105.4，較 3 月修正值 107.0 下降 1.5%。七項構成指標(除股價指數變動率外，均經季節調整)中，除躉售物價指數與六個月前比負成長幅度縮小呈正向貢獻外，其餘六項指標皆為負向貢獻，影響度大小依序為：貨幣總計數 M1B 成長幅度減緩、核發建築物建造執照面積減少、製造業新接訂單變動率下降、製造業平均每人每月工時減少、股價指數仍為負成長，以及海關出口值年增率較上月略降。

同時指標方面，94 年 4 月指數為 109.5，較 3 月修正值 109.6 微降 0.1%。六項構成指標(均經季節調整)中，二項指標呈正向貢獻：工業生產指數年增率及製造業平均每人每月薪資增幅均較上月上升；呈負向貢獻者計二項，依影響度大小為：製造業銷售值續較上月減少，以及票據交換金額減幅擴大。另外，製造業生產指數年增率與上月相同。國內貨運量則因資料落後，並未列入當月之計算。

### 二、景氣對策信號：綜合判斷分數 20 分，燈號持續為黃藍燈

3 月份因工業生產指數上修，燈號由藍燈轉為黃藍燈，分數增加 1 分，景氣對策信號綜合判斷分數上修為 22 分。4 月景氣對策信號九項構成項目中，直接及間接金融變動率由上月黃藍燈轉為藍燈，分數減少 1 分；製造業新接訂單指數(平減後)變動率由上月黃藍燈轉為藍燈，分數減少 1 分；綜合判斷分數較上月減少 2 分為 20 分，景氣對策信號連續第個 2 月亮出黃藍燈。九項指標(除股價

指數外均經季節調整，變動率係與上年同期相比)變動分別說明如下：

- 貨幣總計數 M1B 變動率由上月 8.3%減為 6.2%，燈號維持綠燈。
- 直接及間接金融變動率由上月修正後 7.6%減為 6.8%，燈號由黃藍燈轉為藍燈，分數減少 1 分。
- 票據交換及跨行通匯總額變動率由上月-11.9%續降為-12.5%，燈號維持藍燈。
- 股價指數變動率由上月-8.3%續降為-11.9%，燈號維持黃藍燈。
- 製造業新接訂單指數(平減後)變動率由上月 4.1%減為 1.4%，燈號由黃藍燈轉為藍燈，分數減少 1 分。
- 海關出口值（平減後）變動率由上月 6.9%略降為 6.4%，燈號維持綠燈。
- 工業生產指數變動率由上月修正後 0.4%增為 1.4%，燈號維持黃藍燈。
- 製造業成品存貨率由上月下修值 58.8%升至 64.8%，燈號維持綠燈。
- 非農業部門就業人數變動率由上月 2.5%減為 2.4%，燈號維持黃紅燈。

### 三、產業景氣調查：銷售、訂單及利潤均較上月減少，廠商對短期景氣大多抱持平之看法

據經建會產業景氣調查(資料未經季節調整)結果顯示，4 月份製造業銷售額較上月減少 7.3%，較上年同期增加 2.4%；新接訂單較上月減少 0.7%，較上年同期增加 3.7%；設備利用率平均為 80.0%，較上月及上年同期均減少 0.5 個百分點；銷貨利潤率平均為 5.0%，較上月減少 0.1 個百分點，與上年同期比較，減少 0.2 個百分點。4 月份製造業受查廠商中，預期未來三個月景氣將好轉者由上月修正後 17%減為 13%；預期景氣持平者由上月修正後 72%減為

69%；預期景氣將轉壞者由上月修正後 11%增為 18%；預期悲觀者超過樂觀者 5 個百分點。

#### 四、綜合分析

1. 受國際景氣趨緩、油價攀升影響，國內經濟成長動能下降，94 年 4 月金融面及實質面指標表現多不理想，以致領先指標及同時指標均較上月下降，景氣對策信號分數減為 20 分，燈號連續第 2 個月出現黃藍燈，顯示當前國內經濟景氣持續趨緩。
2. 展望未來，雖然國內外機構紛紛調降對今年經濟成長率預測，主計處也將國內經濟成長率下修為 3.63%。不過，近來油價上漲情形已漸緩和，國內 4 月失業率降至 4.04%，創近 4 年（自 90 年 5 月）來最低，外銷訂單表現亦佳，加以政府已提出 7 項振興景氣措施，並提供 3,000 億元加強中小企業融資，相關政策效果如能及早發揮，應可促進未來景氣升溫，確保經濟進一步成長。

※ 本新聞稿下次發布日期為 94 年 6 月 27 日

## 景氣領先指標

季節調整後

項 目	93年(2004)			94年(2005)			
	10月	11月	12月	1月	2月	3月	4月
綜合指數(2001=100)	113.6	112.2	111.0	108.5	106.7	107.0 <sub>r</sub>	105.4 <sub>p</sub>
較上月增減 (%)	-1.3	-1.2	-1.1	-2.3	-1.7	0.3 <sub>r</sub>	-1.5 <sub>p</sub>
構成項目：							
製造業新接訂單指數變動率 (%)	21.4	20.2	15.2	12.4	9.6	7.3	3.9 <sub>p</sub>
製造業平均每人每月工時 (小時)	190.9	192.3	190.7	190.1	187.5	191.3 <sub>r</sub>	189.5 <sub>p</sub>
海關出口值變動率 (%)	14.6	9.7	5.9	4.8	4.0 <sub>r</sub>	6.2	6.1 <sub>p</sub>
貨幣總計數M1B變動率 (%)	14.4	13.7	14.3	11.6	8.1	8.3	6.2
躉售物價指數變動率 (%)	5.1	2.5	0.7	-1.4	-2.7	-2.9 <sub>r</sub>	-2.8 <sub>p</sub>
股價指數變動率 (%)	-0.9	-1.1	1.9	-5.1	-6.4	-8.3	-11.9
核發建築物建造執照面積 (千m <sup>2</sup> )	3,486	3,579	3,812	3,529	3,825	3,739 <sub>r</sub>	3,354 <sub>p</sub>

註：p 為初步統計值，r 為修正值；構成項目變動率除躉售物價指數係與六個月前比外，均為與上年同月相比。

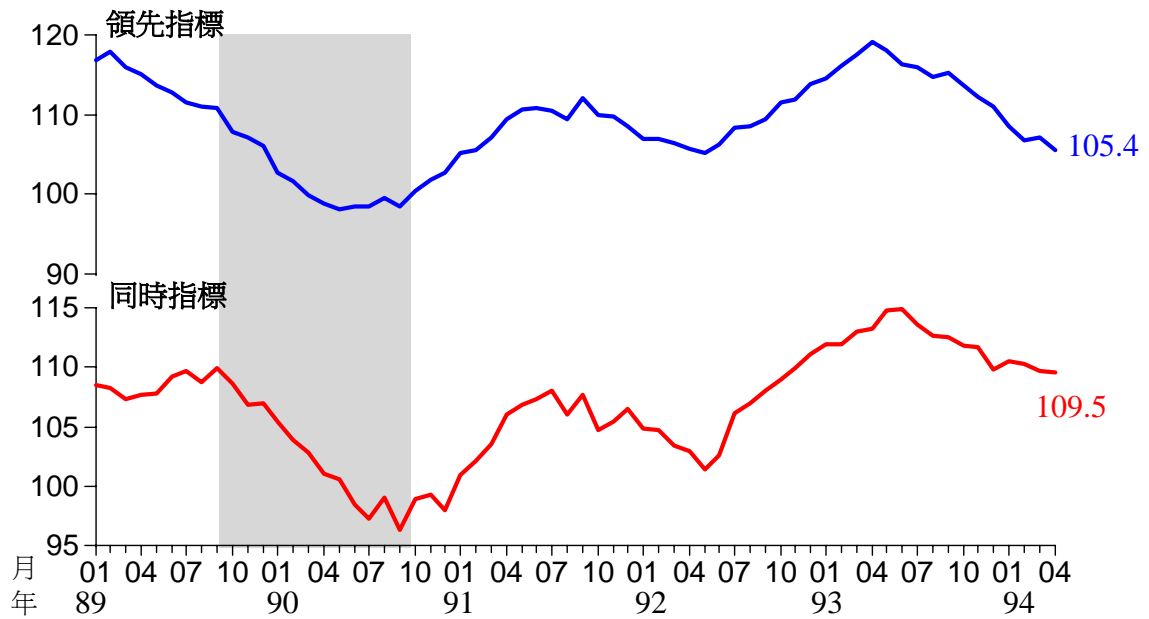
## 景氣同時指標

季節調整後

項 目	93年(2004)			94年(2005)			
	10月	11月	12月	1月	2月	3月	4月
綜合指數(2001=100)	111.7	111.6	109.7	110.5 <sub>r</sub>	110.2 <sub>r</sub>	109.6 <sub>r</sub>	109.5 <sub>p</sub>
較上月增減 (%)	-0.7	-0.1	-1.7	0.7 <sub>r</sub>	-0.3 <sub>r</sub>	-0.5 <sub>r</sub>	-0.1 <sub>p</sub>
構成項目：							
工業生產指數變動率 (%)	5.2	4.5	-1.6	1.2 <sub>r</sub>	0.1 <sub>r</sub>	0.4 <sub>r</sub>	1.4 <sub>p</sub>
製造業生產指數變動率 (%)	5.4	3.7	-2.4	0.5 <sub>r</sub>	2.9 <sub>r</sub>	0.5 <sub>r</sub>	0.5 <sub>p</sub>
製造業銷售值 (新台幣億元)	8,054	8,023	7,855	8,047	7,915	7,895 <sub>r</sub>	7,776 <sub>p</sub>
製造業平均每人每月薪資變動率	2.5	1.4	4.1	2.1	0.7	1.0 <sub>r</sub>	1.3 <sub>p</sub>
票據交換金額變動率 (%)	-17.0	-6.1	-15.3	-13.5	-18.1	-20.1	-21.4
國內貨運量 (百萬延噸公里)	1,816	1,810	1,817	1,807	1,822	-	-

註：p 為初步統計值，r 為修正值；構成項目變動率均為與上年同月相比。

## 領先及同時指標近年來走勢圖



## 一年來景氣對策信號

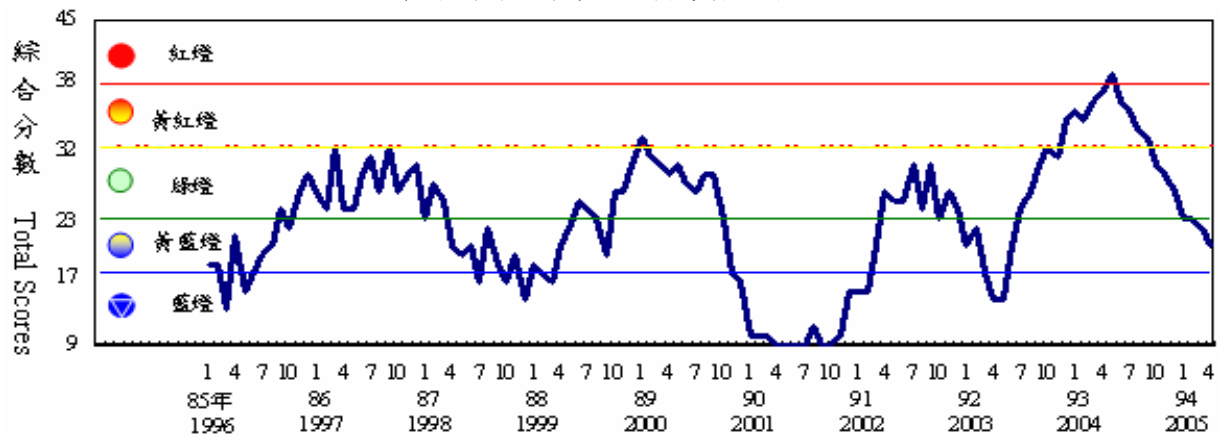
項目	93年(2004)												94年(2005)			
	4	5	6	7	8	9	10	11	12	1	2	3月		4月		
	月	月	月	月	月	月	月	月	月	月	月	燈號	%	燈號	%	
綜合判斷	燈號	●	●	●	●	●	●	●	●	●	●	●	●	●	●	
	分數	37	39	36	35	33	32	29	28	26	23	23	22 <sub>r</sub>	20		
金融面指標	貨幣總計數M <sub>1B</sub> 變動率	●	●	●	●	●	●	●	●	●	●	●	●	8.3	●	6.2
	直接及間接金融變動率	●	●	●	●	●	●	●	●	●	●	●	●	7.6 <sub>r</sub>	●	6.8
	票據交換及跨行通匯總額變動率	●	●	●	●	●	●	●	●	●	●	●	●	-11.9	●	-12.5
	股價指數變動率	●	●	●	●	●	●	●	●	●	●	●	●	-8.3	●	-11.9
實質面指標	製造業新接訂單指數(平減)變動率	●	●	●	●	●	●	●	●	●	●	●	●	4.1	●	1.4
	海關出口值(平減)變動率	●	●	●	●	●	●	●	●	●	●	●	●	6.9	●	6.4 <sub>p</sub>
	工業生產指數變動率	●	●	●	●	●	●	●	●	●	●	●	●	0.4 <sub>r</sub>	●	1.4 <sub>p</sub>
	製造業成品存貨率	●	●	●	●	●	●	●	●	●	●	●	●	58.8 <sub>r</sub>	●	64.8 <sub>p</sub>
	非農業部門就業變動率	●	●	●	●	●	●	●	●	●	●	●	●	2.5	●	2.4

燈號說明：●：紅燈，●：黃紅燈，●：綠燈，●：黃藍燈，●：藍燈。

綜合判斷分數及燈號：●：45-38 ●：37-32 ●：31-23 ●：22-17 ●：16-9。

註：1. p為初步統計值，r為修正值。 2. 除股價指數外各指標均經季節調整，變動率係與上年同期相較。

歷年景氣對策信號綜合分數



產業景氣調查結果（未經季節調整）

期間	對未來三個月景氣之預期（單位：廠家百分比）				設備利用率 （%）	銷貨利潤率 （%）
	轉好(1)	不變(2)	轉壞(3)	淨變動 (1)-(3)		
93年 1月	34	59	7	27	77.1	4.7
2月	32	58	10	22	79.3	5.2
3月	19	70	11	8	81.0	5.4
4月	13	74	13	0	80.5	5.2
5月	14	69	17	-3	80.3	5.2
6月	12	73	15	-3	80.3	5.0
7月	12	71	17	-5	80.7	5.1
8月	16	71	13	3	80.5	5.0
9月	14	68	18	-4	80.4	5.0
10月	13	72	15	-2	80.4	5.0
11月	12	68	20	-8	80.1	4.9
12月	12	71	17	-5	80.3	4.8
94年 1月	22	64	14	8	80.3	4.9
2月	23	67	10	13	77.0	4.6
3月 <sub>r</sub>	17	72	11	6	80.5	5.1
4月 <sub>p</sub>	13	69	18	-5	80.0	5.0

註: p 表初步值，r 表修正值