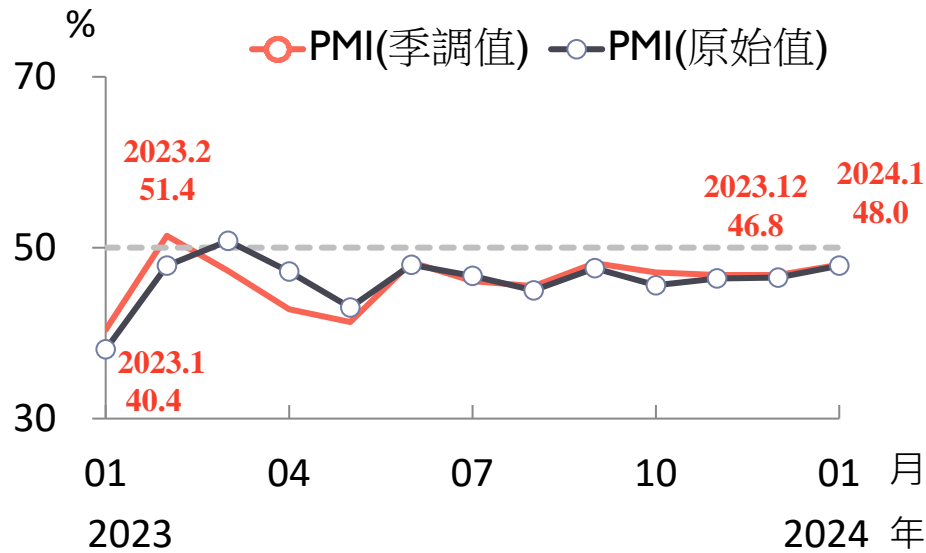


2024年1月台灣採購經理人指數 重點簡報

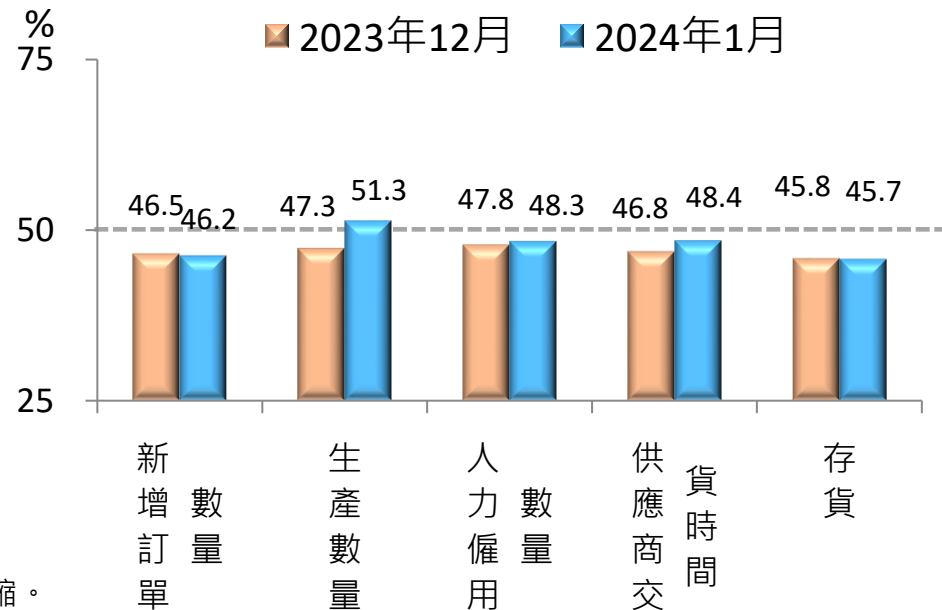
製造業 PMI 呈緊縮趨緩

- 2024年1月經季節調整後台灣製造業採購經理人指數 (PMI) 回升1.2個百分點至48.0%，連續第11個月呈現緊縮。
- 生產數量轉呈擴張，惟新增訂單、人力僱用、存貨續呈緊縮，供應商交貨時間仍低於50.0%。

製造業 PMI 走勢圖



組成 PMI 之五項指標(季調值)



註：1. PMI大於 50% 代表製造業景氣呈現擴張，低於 50% 則為緊縮。

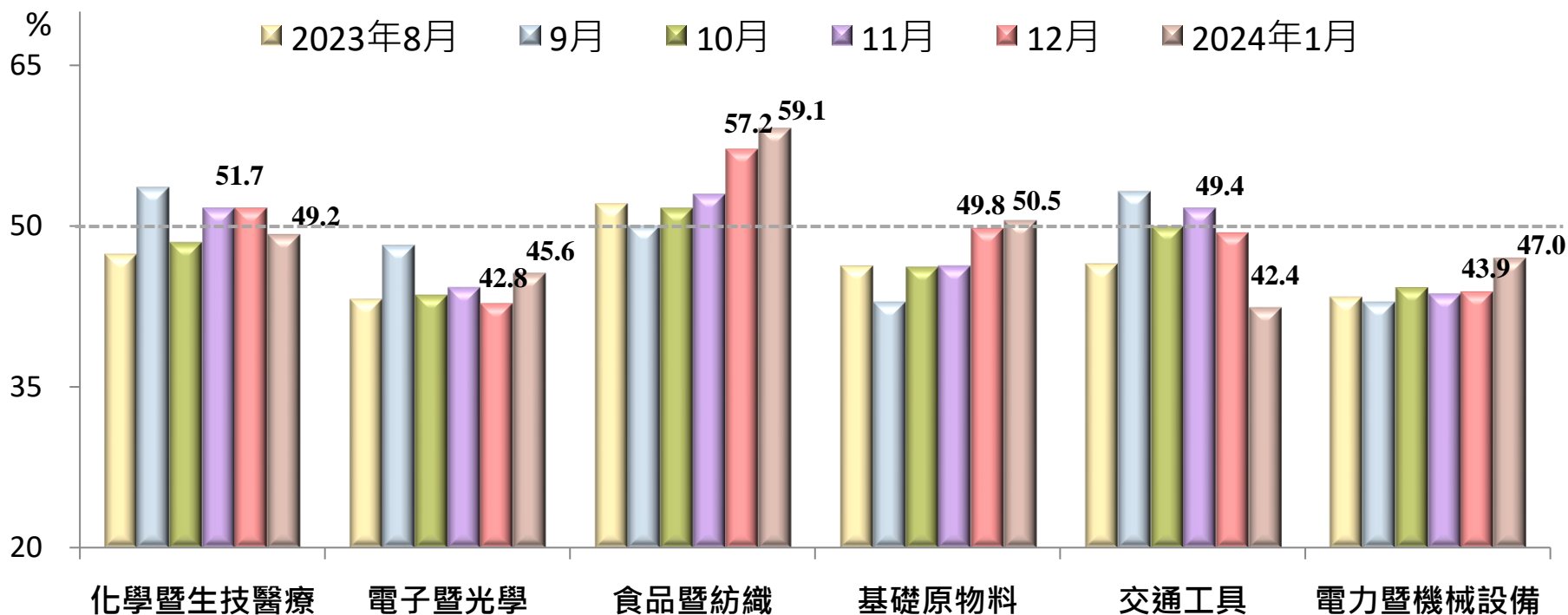
2. 本次調查使用樣本數：製造業272家。

3. PMI總指標、新增訂單、生產與人力僱用均經季節調整，每年4月定期檢視季節調整模型。

資料來源：國發會、中經院。

製造業：二大產業呈現擴張

- 六大產業中，食品暨紡織產業、基礎原物料產業呈現擴張。
- 四大產業呈現緊縮，依緊縮速度排序為：交通工具產業、電子暨光學產業、電力暨機械設備產業、化學暨生技醫療產業。

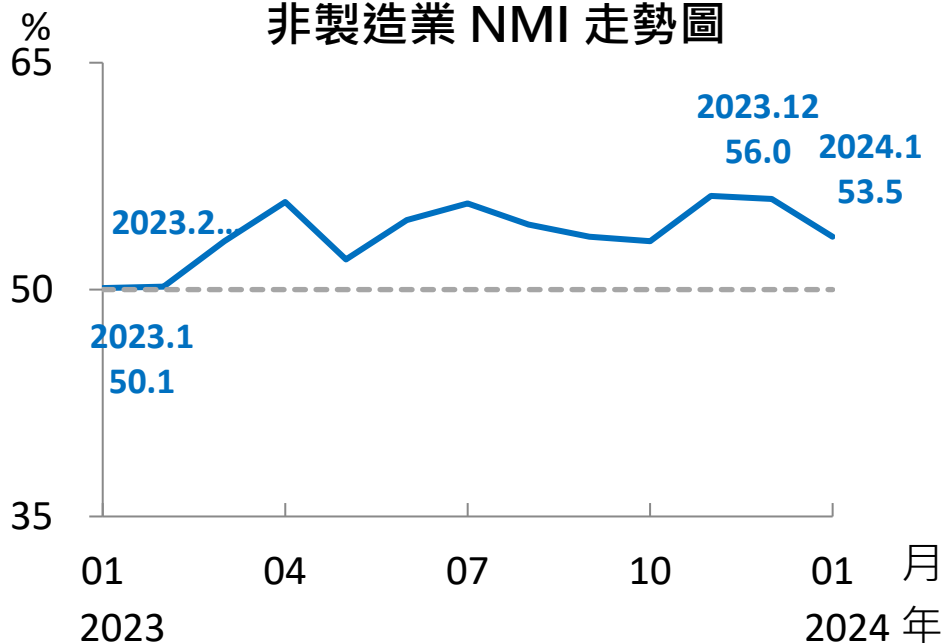


資料來源：國發會、中經院。

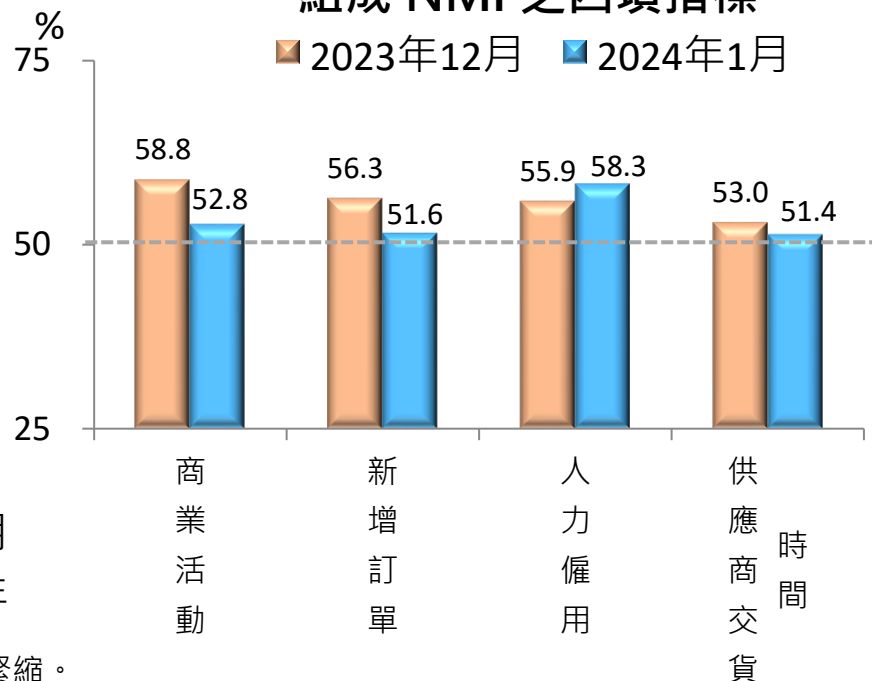
非製造業 NMI 續呈擴張

- 2024年1月未經季節調整之台灣非製造業經理人指數 (NMI) 續跌 2.5個百分點至53.5%，連續15個月呈現擴張。
- 商業活動、新增訂單、人力僱用續呈擴張，供應商交貨時間仍高於 50.0%。

非製造業 NMI 走勢圖



組成 NMI 之四項指標



註：1.NMI大於 50% 代表非製造業景氣呈現擴張，低於 50% 則為緊縮。

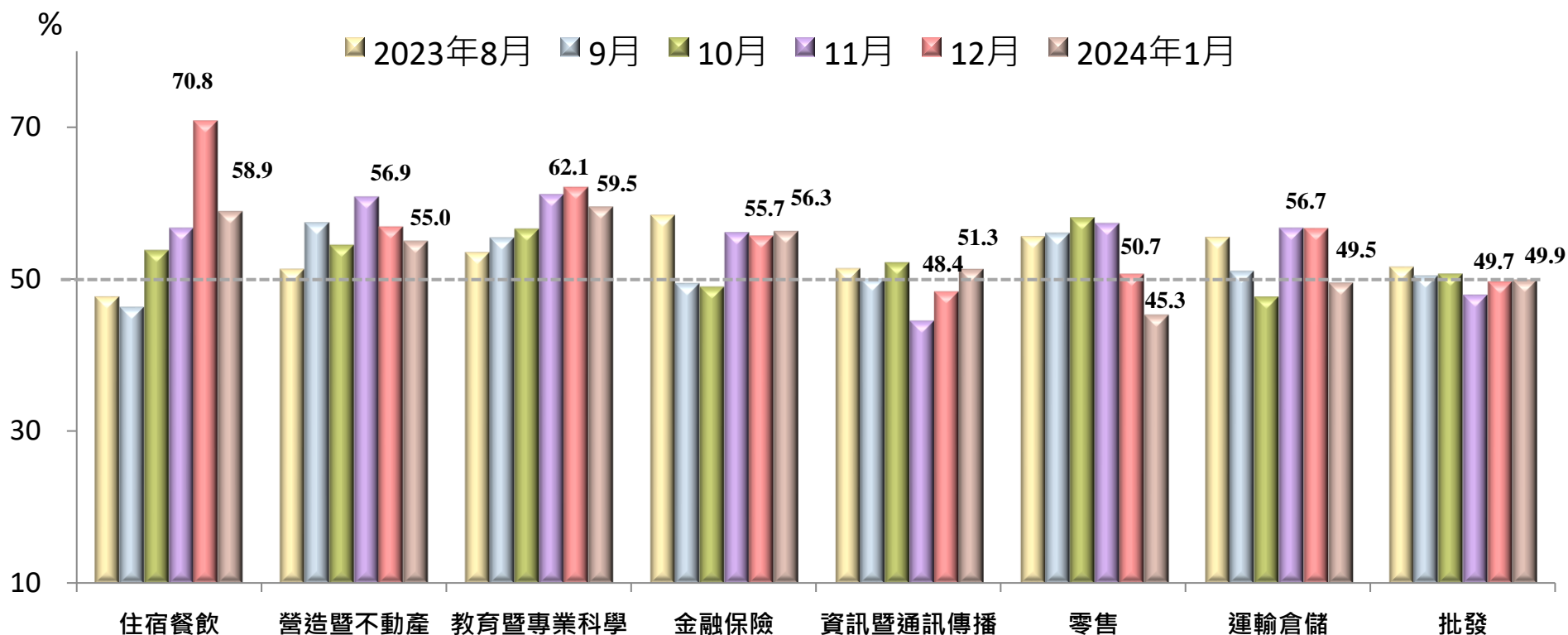
2.本次調查使用樣本數：非製造業245家。

3. X-13ARIMA-SEATS最適合季調之序列長度需5~7年以上，故非製造業經理人指數 (NMI) 目前尚未進行季節調整。

資料來源：國發會、中經院。

非製造業：五大產業NMI呈現擴張

- 八大產業中，五大產業呈現擴張，依擴張速度排序為：教育暨專業科學業、住宿餐飲業、金融保險業、營造暨不動產業、資訊暨通訊傳播業。
- 三大產業則呈現緊縮，依緊縮速度排序為：零售業、運輸倉儲業、批發業。

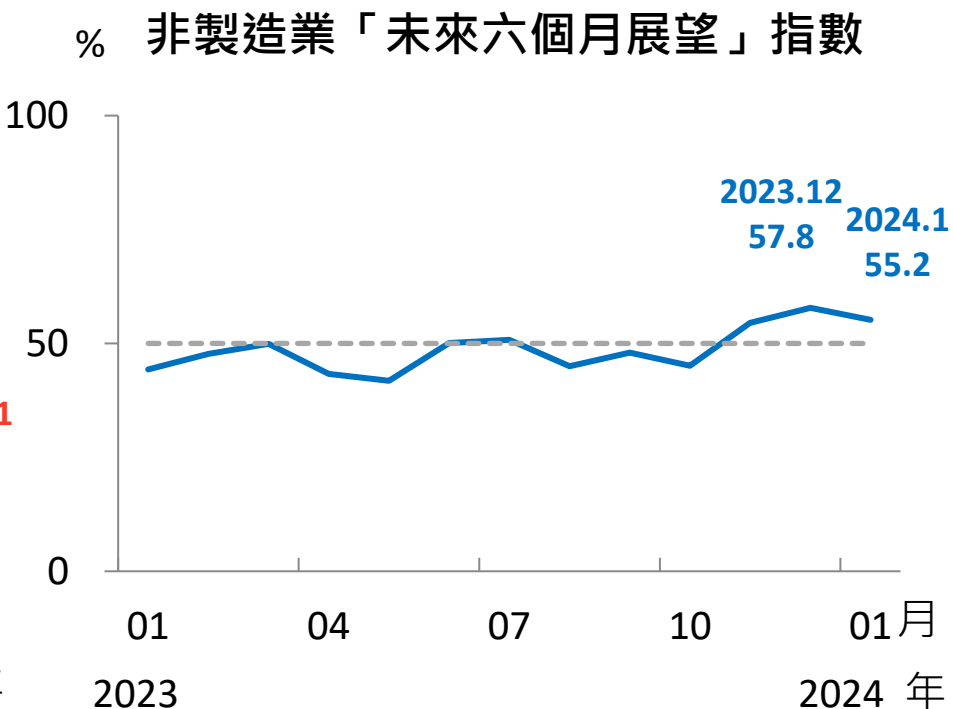
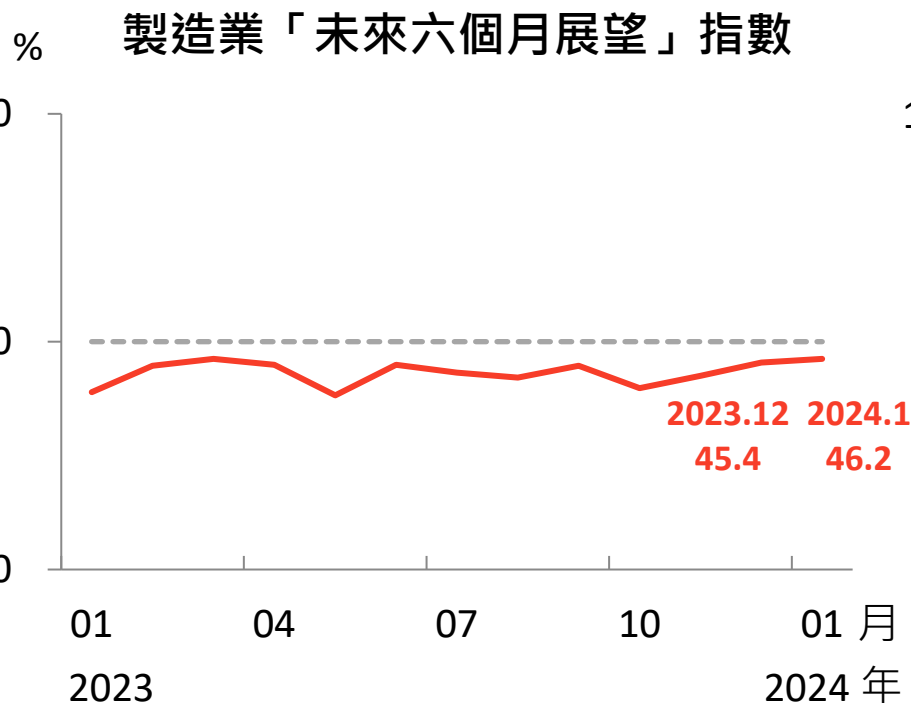


資料來源：國發會、中經院。

未來六個月展望指數

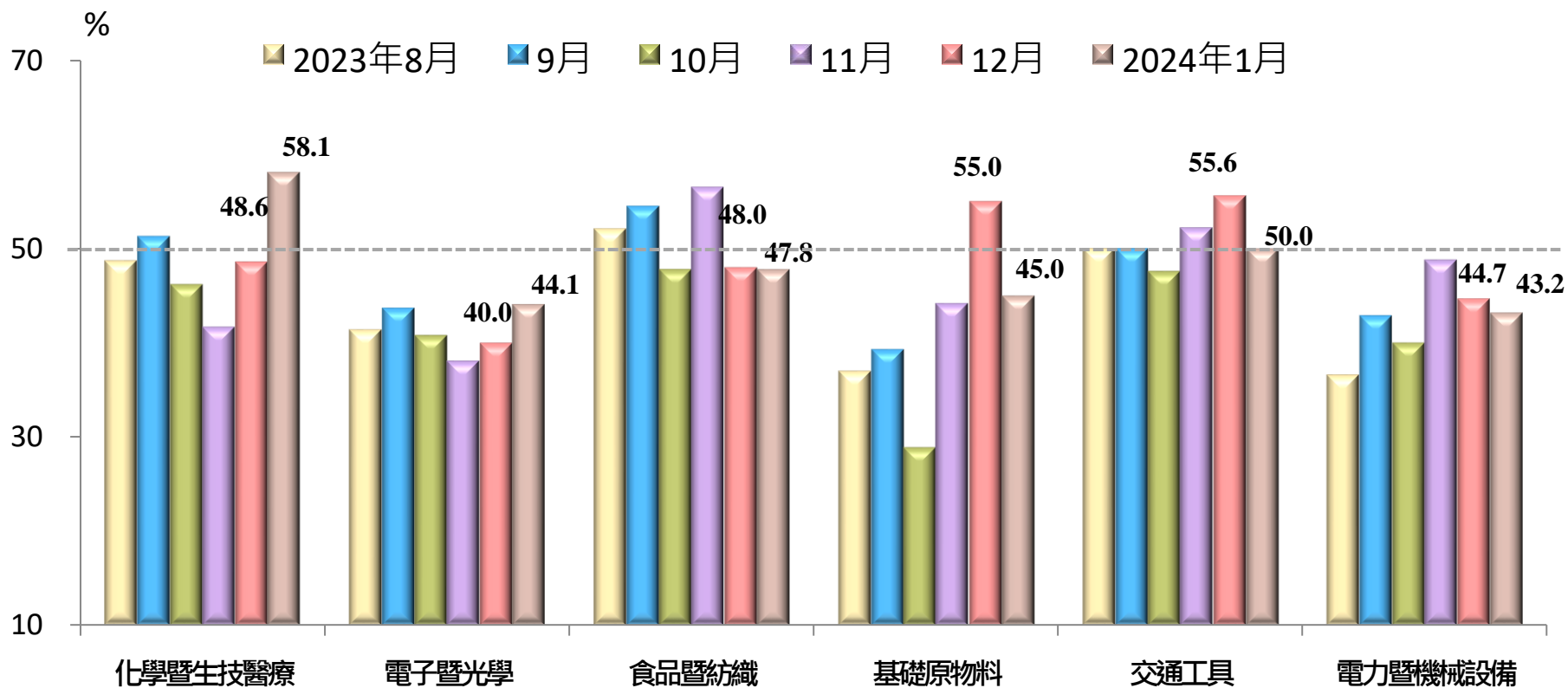
製造業呈緊縮趨緩、非製造業續呈擴張

- 製造業已連續21個月呈現緊縮，指數上揚0.8個百分點至46.2%，連續第3個月回升。
- 非製造業已連續3個月呈現擴張，指數回跌2.6個百分點至55.2%。



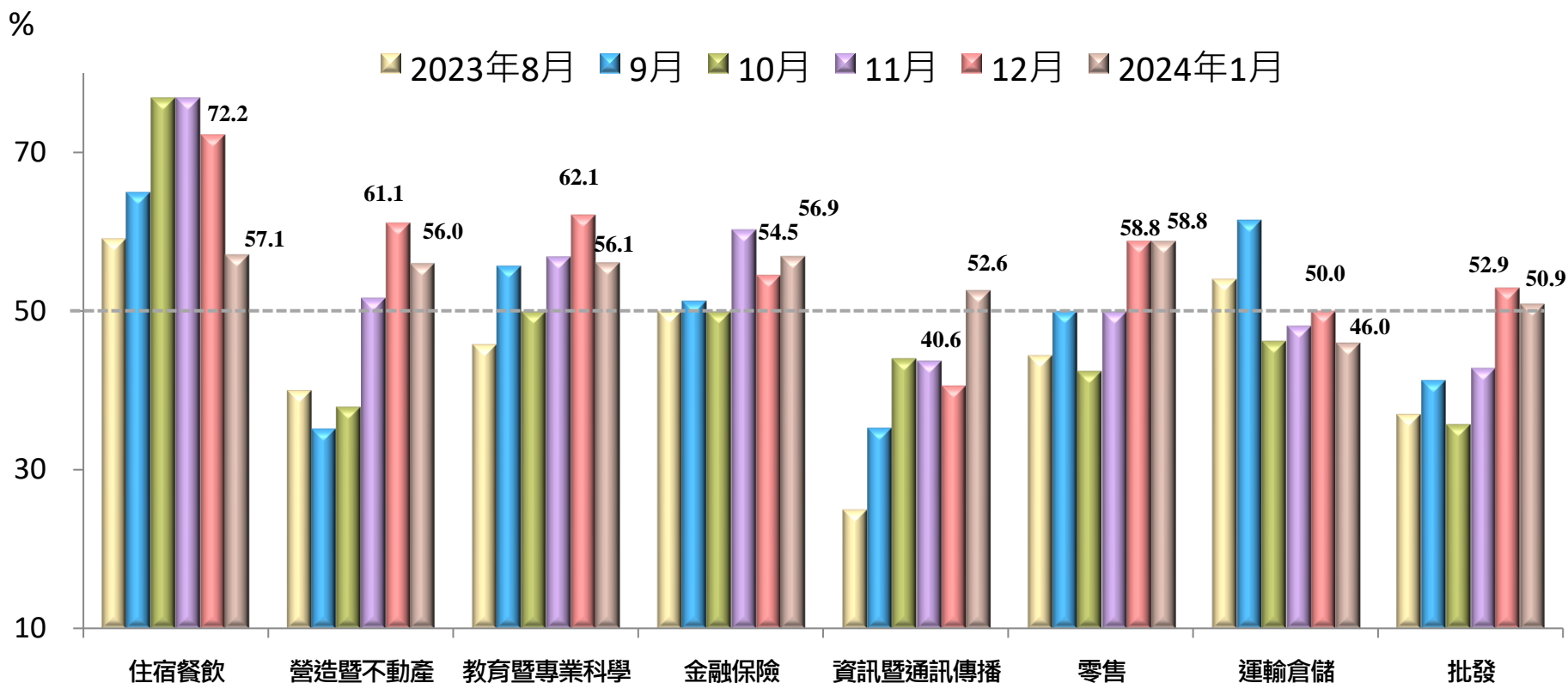
製造業：四大產業未來六個月展望呈現緊縮

- 六大產業中，四大產業呈現緊縮，依緊縮速度排序為：電力暨機械設備產業、電子暨光學產業、基礎原物料產業、食品暨紡織產業。
- 僅化學暨生技醫療產業轉呈擴張；交通工具產業則為持平。



非製造業：七大產業未來六個月展望呈現擴張

- 八大產業中，七大產業呈現擴張，依擴張速度排序為：零售業、住宿餐飲業、金融保險業、教育暨專業科學業、營造暨不動產業、資訊暨通訊傳播業、批發業。
- 僅運輸倉儲業呈現緊縮。



資料來源：國發會、中經院。