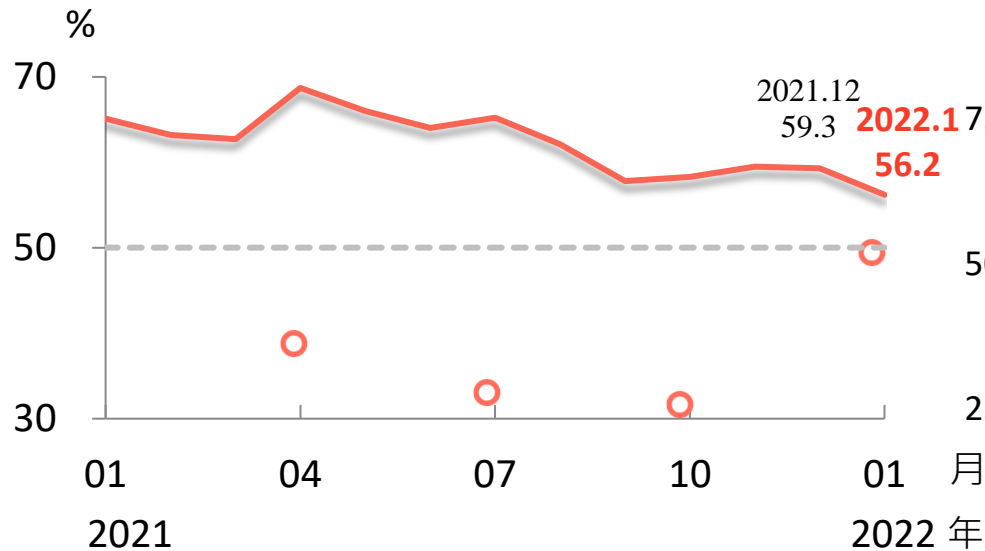


2022年1月台灣採購經理人指數 重點簡報

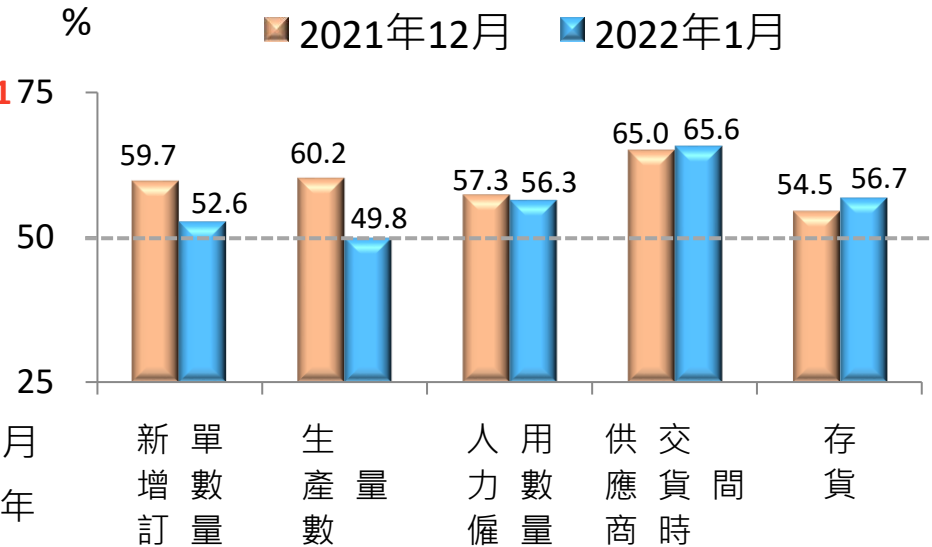
製造業 PMI 續呈擴張

- 2022 年 1 月經季節調整後台灣製造業採購經理人指數 (PMI) 已連續 19 個月呈現擴張，惟指數續跌 3.1 個百分點至 56.2%。
- 新增訂單、人力僱用、存貨續呈擴張，供應商交貨時間續為上升 (高於 50.0%) ，生產數量則由擴張轉呈緊縮。

製造業 PMI 走勢圖



組成 PMI 之五項指標



註：1. PMI 大於 50% 代表製造業景氣呈現擴張，低於 50% 則為緊縮。

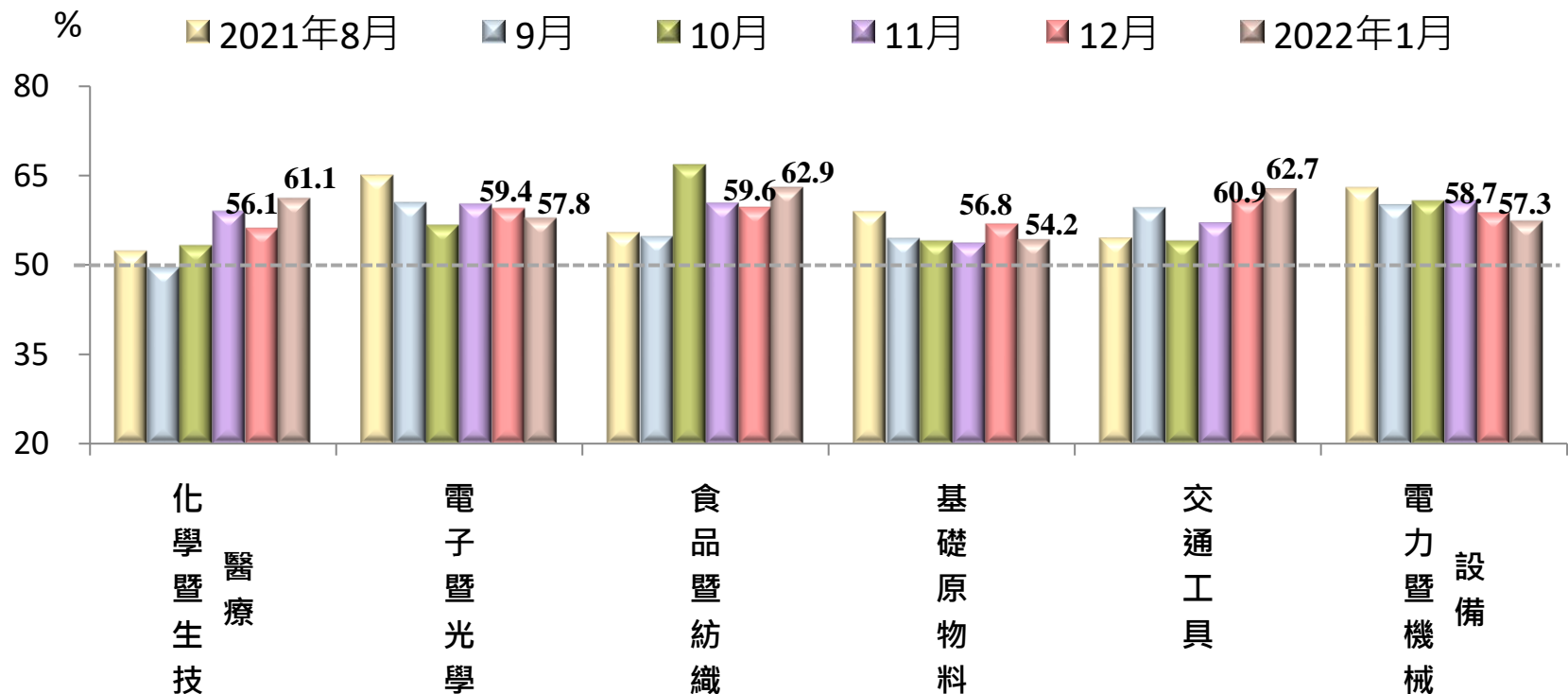
2. 本次調查使用樣本數：製造業 285 家。

3. PMI 總指標、新增訂單、生產與人力僱用均經季節調整，每年 4 月均回溯修正歷史數列。

資料來源：國發會、中經院。

製造業：六大產業PMI皆續呈擴張

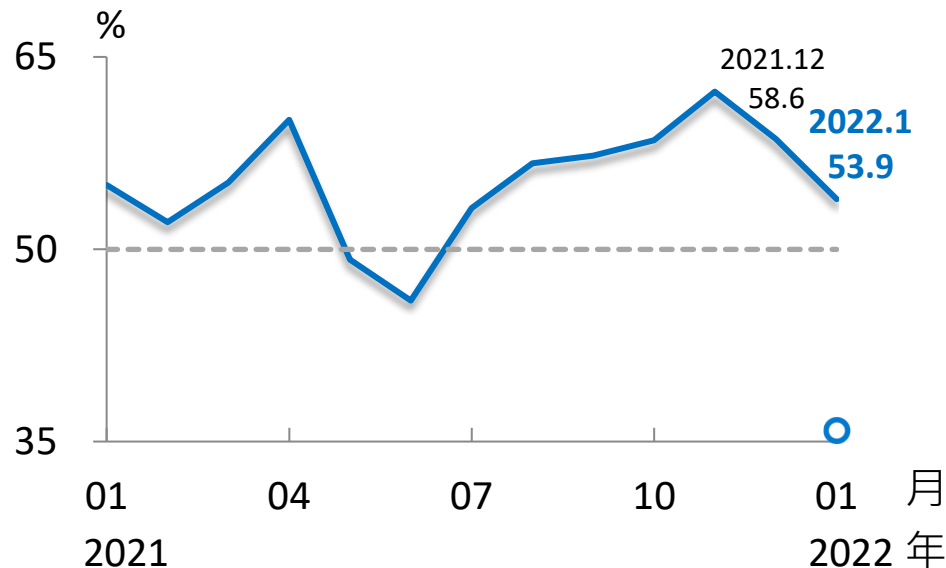
- 六大產業皆續呈擴張，依擴張速度排序為食品暨紡織產業、交通工具產業、化學暨生技醫療產業、電子暨光學產業、電力暨機械設備產業、基礎原物料產業。



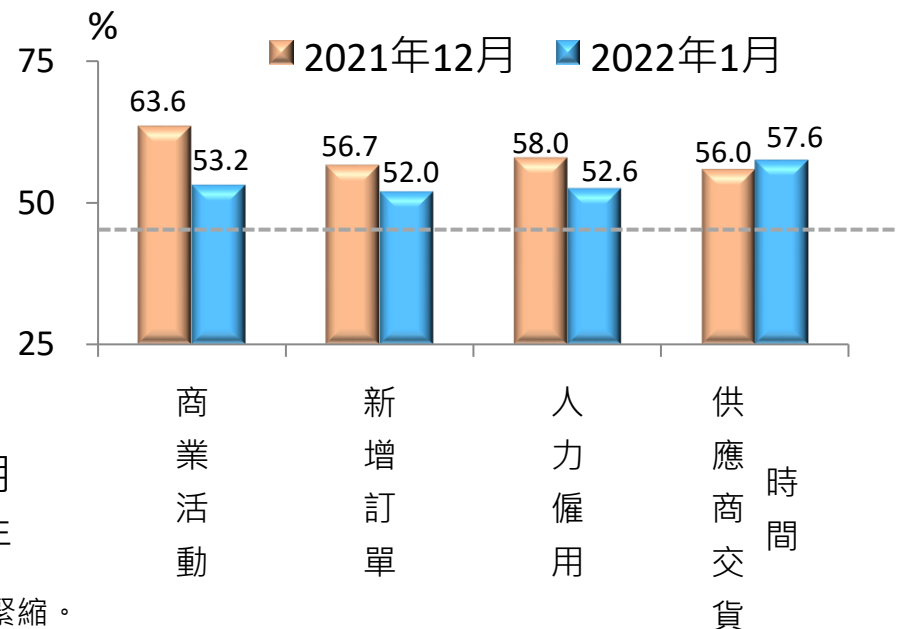
非製造業 NMI 續呈擴張

- 2022 年 1 月非製造業經理人指數 (NMI) 已連續 7 個月擴張，惟指數續跌 4.7 個百分點至 53.9%。
- 商業活動、新增訂單、人力僱用皆續呈擴張，供應商交貨時間則續為上升 (高於 50.0%)。

非製造業 NMI 走勢圖



組成 NMI 之四項指標



註：1.NMI大於 50% 代表非製造業景氣呈現擴張，低於 50% 則為緊縮。

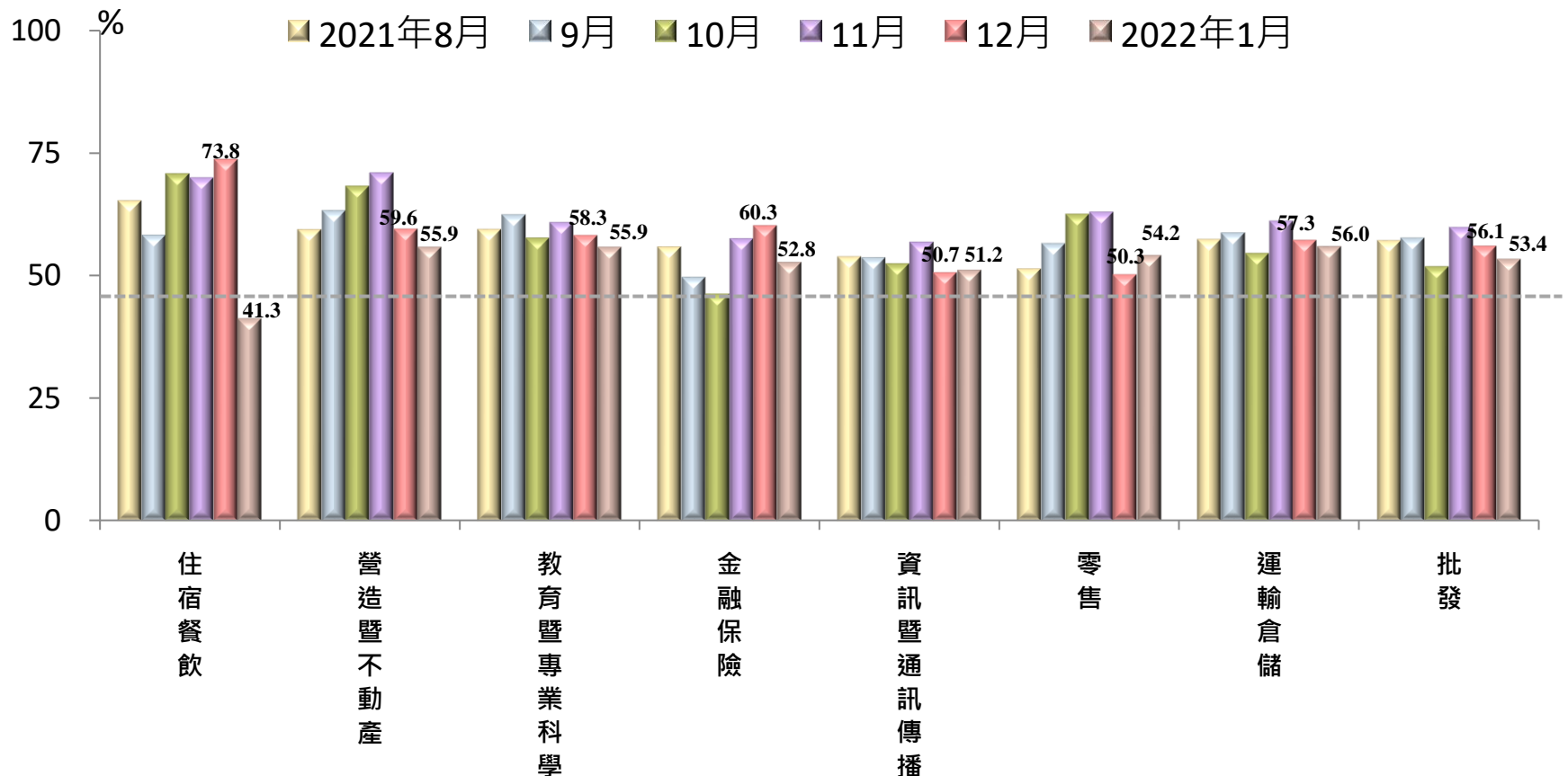
2.本次調查使用樣本數：非製造業260家。

3. X-13ARIMA-SEATS最適合季調之序列長度需5~7年以上，故非製造業經理人指數 (NMI) 目前尚未進行季節調整。

資料來源：國發會、中經院。

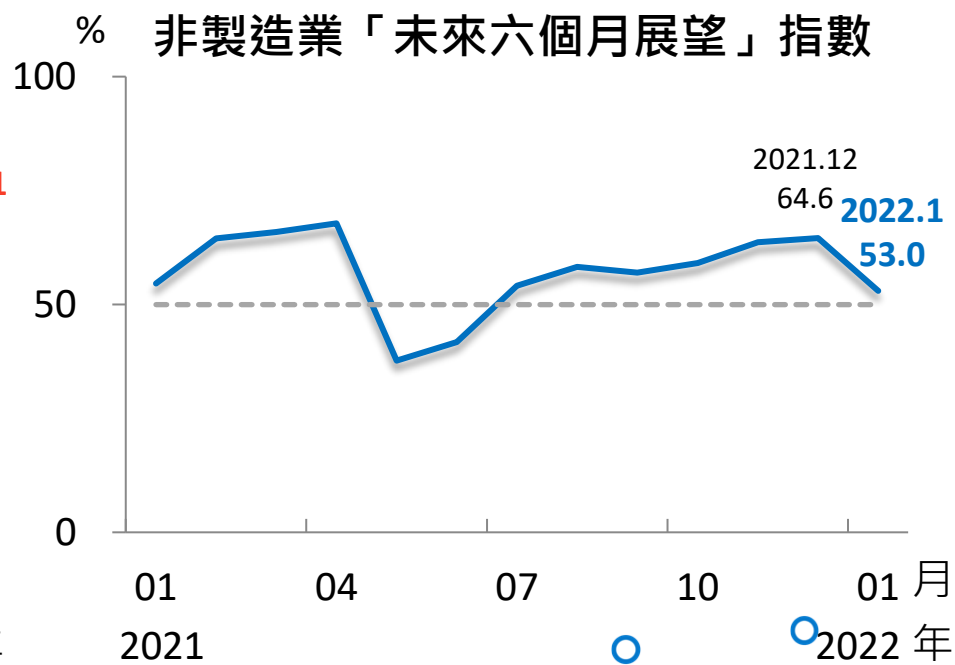
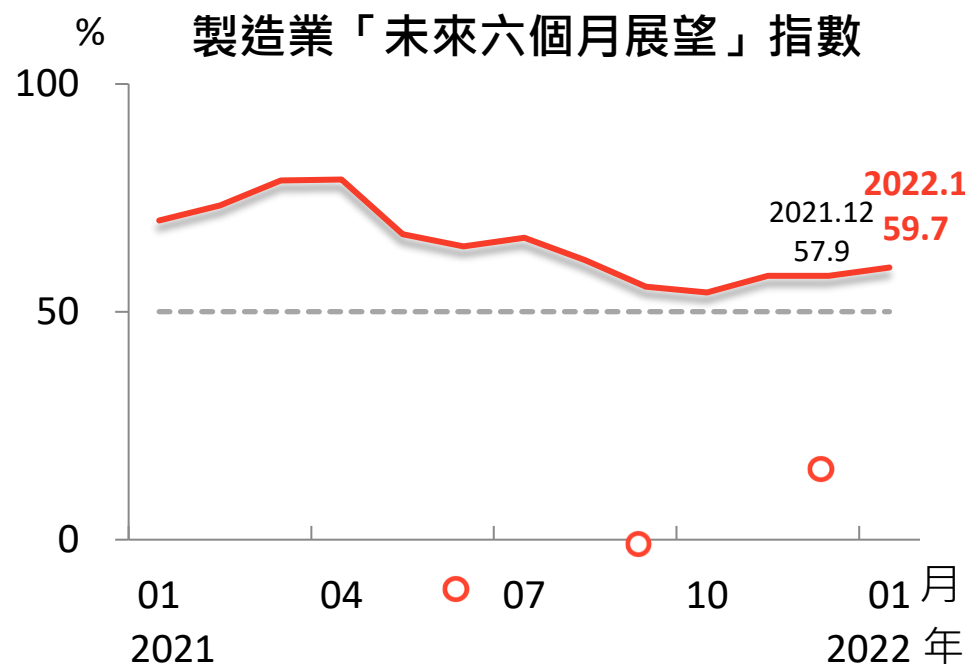
非製造業：多數產業NMI續呈擴張

- 七大產業續呈擴張，依擴張速度排序為運輸倉儲業、營造暨不動產業、教育暨專業科學業、零售業、批發業、金融保險業、資訊暨通訊傳播業。
- 住宿餐飲業則由擴張轉呈緊縮。



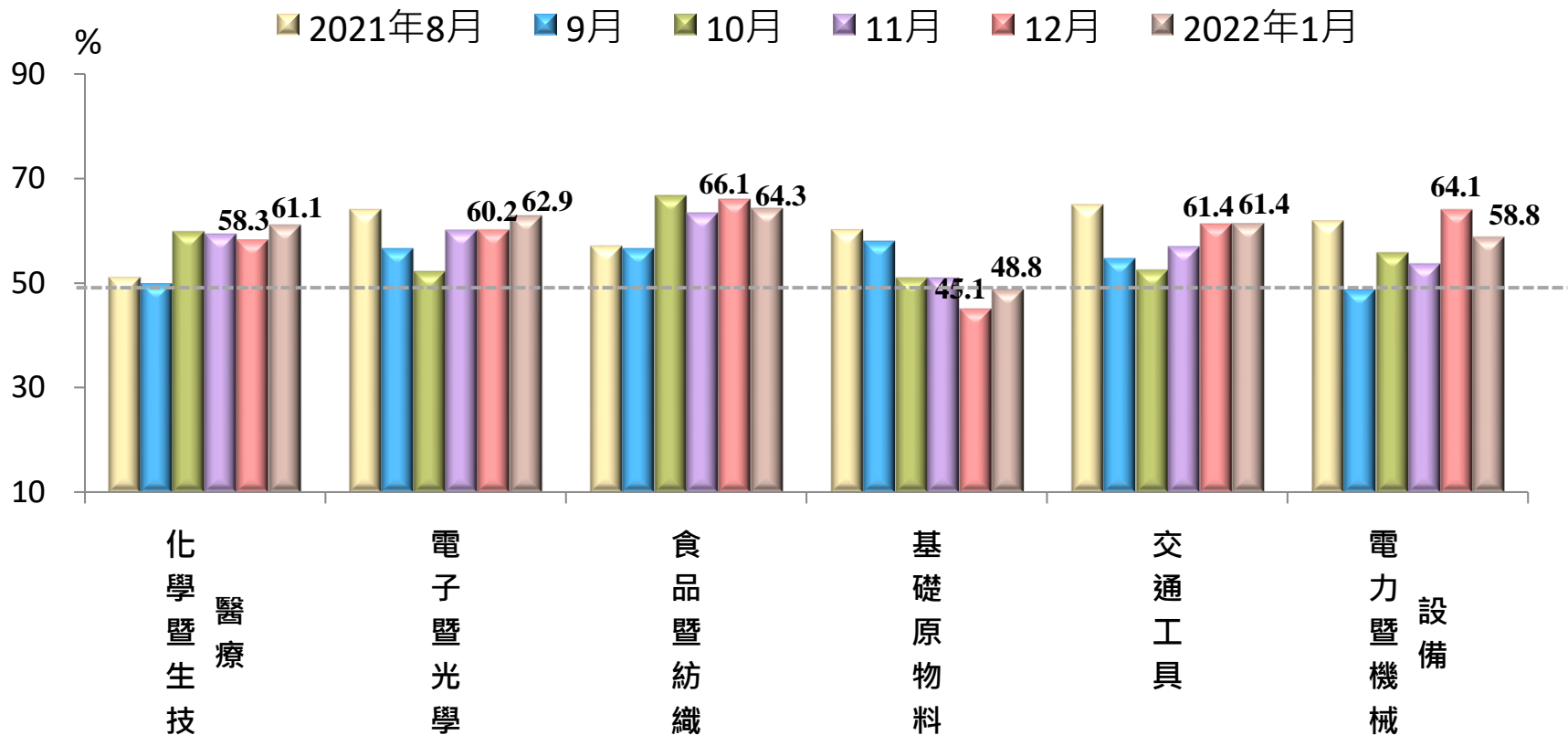
製造業、非製造業未來六個月展望指數 皆續呈擴張

- 製造業未來六個月展望指數已連續 18 個月呈現擴張，且指數上升 1.8 個百分點至 59.7%。
- 非製造業已連續 7 個月擴張，惟指數下跌 11.6 個百分點至 53.0%。



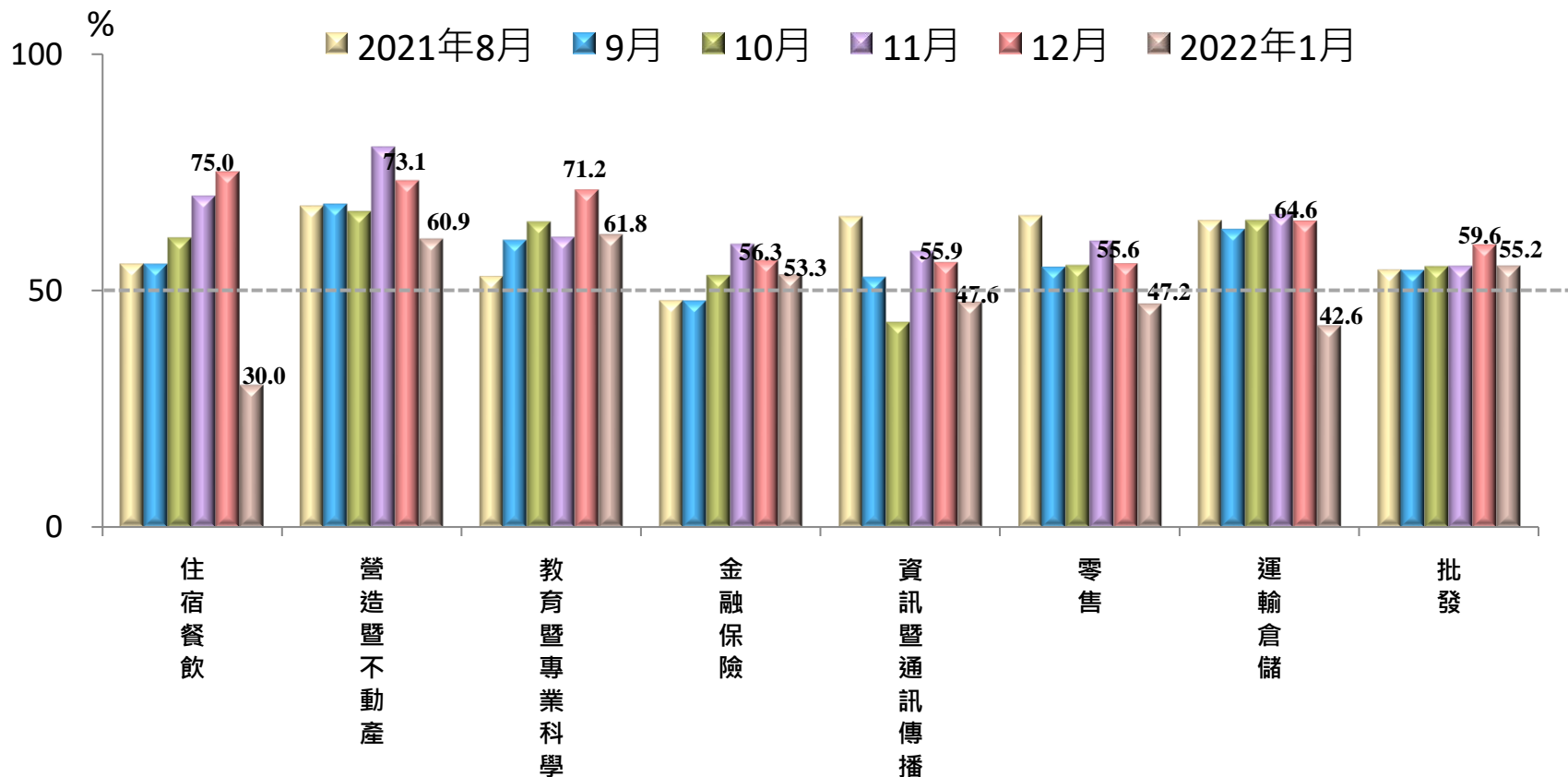
製造業：多數產業未來展望續呈擴張

- 五大產業之未來六個月展望指數續呈擴張，依擴張速度排序為食品暨紡織業、電子暨光學業、交通工具業、化學暨生技醫療業、電力暨機械設備業。
- 基礎原物料業則續呈緊縮，惟指數上升3.7個百分點至48.8%。



非製造業：半數產業未來展望轉呈緊縮

- 八大產業中，四大產業續呈擴張，依擴張速度排序為教育暨專業科學業、營造暨不動產業、批發業、金融保險業。
- 四大產業由擴張轉呈緊縮，依緊縮速度排序為住宿餐飲業、運輸倉儲業、零售業、資訊暨通訊傳播業。



資料來源：國發會、中經院。