

國家發展委員會 新聞稿

112年3月份景氣概況

發布日期：112年4月27日

發布單位：經濟發展處

112年3月景氣對策信號綜合判斷分數為11分，較上月增加1分，燈號續呈藍燈；景氣領先指標連續5個月上升，但升幅趨緩，同時指標則持續下跌，須密切關注後續變化。

全球終端需求仍顯疲弱，產業鏈持續調節庫存，致3月生產面、貿易面、金融面仍低迷，但信心面指標略有改善，且內需相對熱絡，零售及餐飲業營業額均較去年同期擴增。

展望未來，全球經貿成長低緩，恐仍制約我國出口動能，但高效能運算、資料中心、人工智慧等新科技應用發展，可望帶動相關零組件及設備訂單增加；投資方面，國內綠能投資持續，加上政府擴大公共建設經費、積極提高執行率，並落實投資台灣三大方案，均有助支撐投資動能；內需方面，隨國內疫情管制鬆綁，政府推動強化疫後經濟與社會韌性及全民共享經濟成果等措施，有助於促進國內投資與消費。惟全球通膨趨緩幅度有限、金融體系風險仍高，加上俄烏戰爭僵持，美中角力持續等不確定因素尚存，對國內景氣影響仍須留意。

1.景氣對策信號（詳圖1、圖2）

3月分數為11分，較上月增加1分，燈號續呈藍燈。9項構成項目中，製造業營業氣候測驗點由藍燈轉呈黃藍燈，分數增加1分；其餘8項燈號不變。個別構成項目說明如下：

- 貨幣總計數M1B變動率：由上月2.4%減至2.0%，燈號續呈藍燈。
- 股價指數變動率：由上月-14.0%增至-10.4%，燈號續呈黃藍燈。
- 工業生產指數變動率：由上月上修值-16.9%增至-13.3%，燈號續呈藍燈。
- 非農業部門就業人數變動率：由上月0.27%增至0.57%，燈號續呈藍燈。
- 海關出口值變動率：由上月-19.3%增至-14.2%，燈號續呈藍燈。
- 機械及電機設備進口值變動率：由上月-11.1%減至-15.3%，燈號續呈藍燈。
- 製造業銷售量指數變動率：由上月上修值-15.1%減少至-15.5%，燈號續呈藍燈。
- 批發、零售及餐飲業營業額變動率：由上月-4.3%減至-7.6%，燈號續呈藍燈。
- 製造業營業氣候測驗點：由上月上修值91.7點增至94.0點，燈號轉呈黃藍燈。

2. 景氣指標

(1) 領先指標

- 領先指標不含趨勢指數為100.70，較上月上升0.66%（詳表1、圖3）。
- 7個構成項目經去除長期趨勢後，4項較上月上升，包括外銷訂單動向指數、製造業營業氣候測驗點、股價指數、建築物開工樓地板面積；其餘3項較上月下滑，分別為：

實質半導體設備進口值、實質貨幣總計數M1B，以及工業及服務業受僱員工淨進入率。

(2)同時指標

- 同時指標不含趨勢指數為89.99，較上月下降1.75%（詳表2、圖4）。
- 7個構成項目經去除長期趨勢後，僅非農業部門就業人數較上月上升；其餘6項較上月下滑，分別為：工業生產指數、實質海關出口值、批發、零售及餐飲業營業額、製造業銷售量指數、實質機械及電機設備進口值、電力（企業）總用電量。

(3)落後指標

- 落後指標不含趨勢指數為103.42，較上月上升0.21%（詳表3、圖5）。
- 5個構成項目經去除長期趨勢後，3項較上月上升，包括製造業單位產出勞動成本指數、全體金融機構放款與投資、金融業隔夜拆款利率；其餘2項較上月下滑，分別為：製造業存貨價值、失業率。

聯絡人：經濟發展處吳明蕙處長、黃月盈簡任視察

聯絡電話：(02)2316-5851、5638

下次發布日期為 112年5月26日（星期五）下午4時

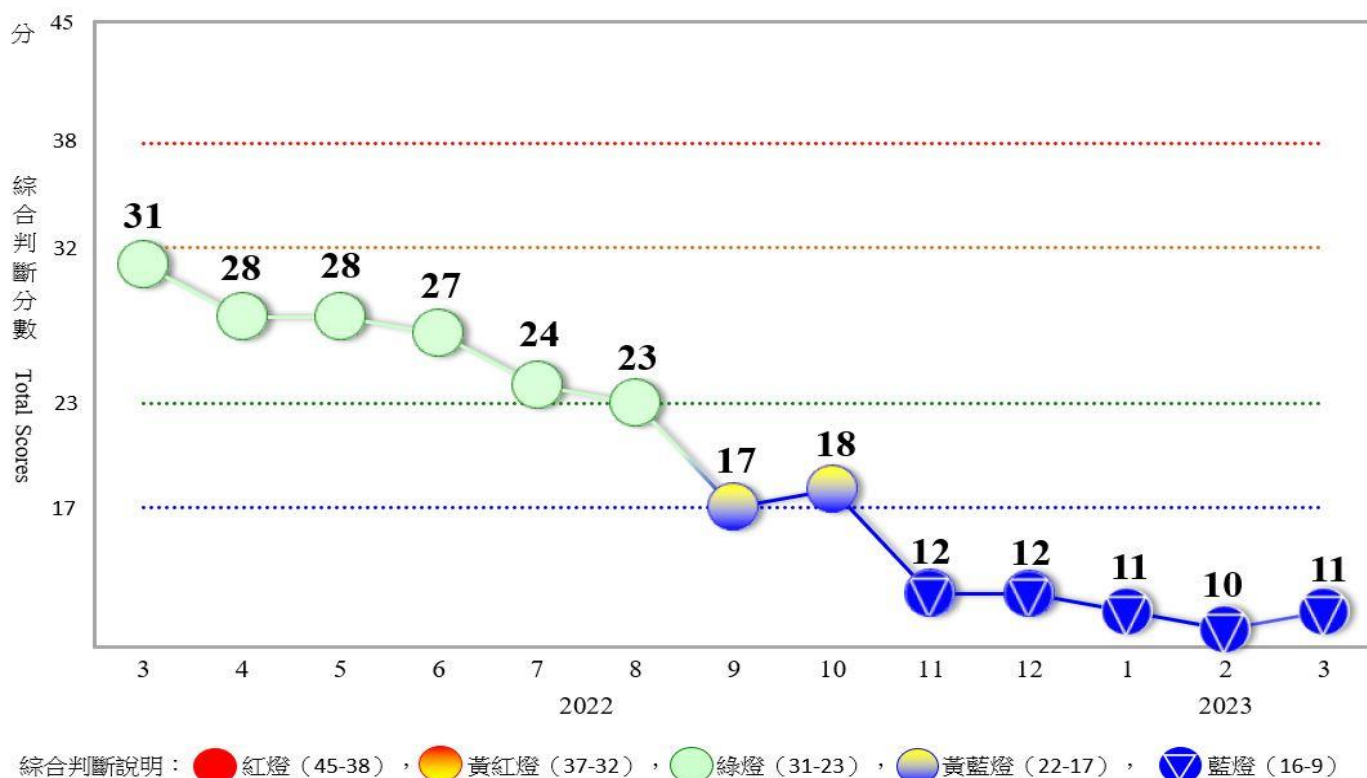


圖 1 近 1 年景氣對策信號走勢圖

		2022年										2023年				
		3月	4月	5月	6月	7月	8月	9月	10月	11月	12月	1月	2月		3月	
		燈號	燈號	燈號	燈號	燈號	燈號	燈號	燈號	燈號	燈號	燈號	燈號	%	燈號	%
綜合判斷	燈號	●	●	●	●	●	●	●	●	●	●	●	●	●	●	●
	分數	31	28	28	27	24	23	17	18	12	12	11	10	11		
貨幣總計數M1B		●	●	●	●	●	●	●	●	●	●	●	●	2.4	●	2.0
股價指數		●	●	●	●	●	●	●	●	●	●	●	●	-14.0	●	-10.4
工業生產指數		●	●	●	●	●	●	●	●	●	●	●	●	-16.9 _r	●	-13.3
非農業部門就業人數		●	●	●	●	●	●	●	●	●	●	●	●	0.27	●	0.57
海關出口值		●	●	●	●	●	●	●	●	●	●	●	●	-19.3	●	-14.2
機械及電機設備進口值		●	●	●	●	●	●	●	●	●	●	●	●	-11.1	●	-15.3
製造業銷售量指數		●	●	●	●	●	●	●	●	●	●	●	●	-15.1 _r	●	-15.5
批發、零售及餐飲業營業額		●	●	●	●	●	●	●	●	●	●	●	●	-4.3	●	-7.6
製造業營業氣候測驗點		●	●	●	●	●	●	●	●	●	●	●	●	91.7 _r	●	94.0

註：1.各構成項目除製造業營業氣候測驗點之單位為點(基期為95年)外，其餘均為年變動率；除股價指數外均經季節調整。
2. r為修正值。

圖 2 一年來景氣對策信號

表 1 景氣領先指標

項 目	指數							
	111 年 (2022)				112 年 (2023)			
	9 月	10 月	11 月	12 月	1 月	2 月	3 月	
不含趨勢指數	97.84	97.69	97.93	98.50	99.29	100.03	100.70	
較上月變動 (%)	-0.45	-0.14	0.24	0.58	0.80	0.75	0.66	
構成項目¹								
外銷訂單動向指數 ²	97.60	97.70	98.16	99.00	100.13	101.14	102.03	
實質貨幣總計數 M1B	99.61	99.42	99.21	98.99	98.74	98.51	98.28	
股價指數	98.99	98.86	98.85	98.93	99.08	99.26	99.45	
工業及服務業受僱員工淨進入率 ³	99.96	99.93	99.93	99.92	99.89	99.84	99.79	
建築物開工樓地板面積 ⁴	99.76	99.70	99.68	99.76	99.91	100.09	100.25	
實質半導體設備進口值	100.37	100.42	100.39	100.26	100.00	99.65	99.26	
製造業營業氣候測驗點	98.21	98.24	98.43	98.78	99.24	99.77	100.33	

註：1.本表構成項目指數為經季節調整、剔除長期趨勢，並平滑化與標準化後之數值。以下表同。

2.外銷訂單動向指數採用以家數計算之動向指數。

3.淨進入率=進入率-退出率。

4.建築物開工樓地板面積僅包含住宿類（住宅）、商業類、辦公服務類、工業倉儲類 4 項統計資料。

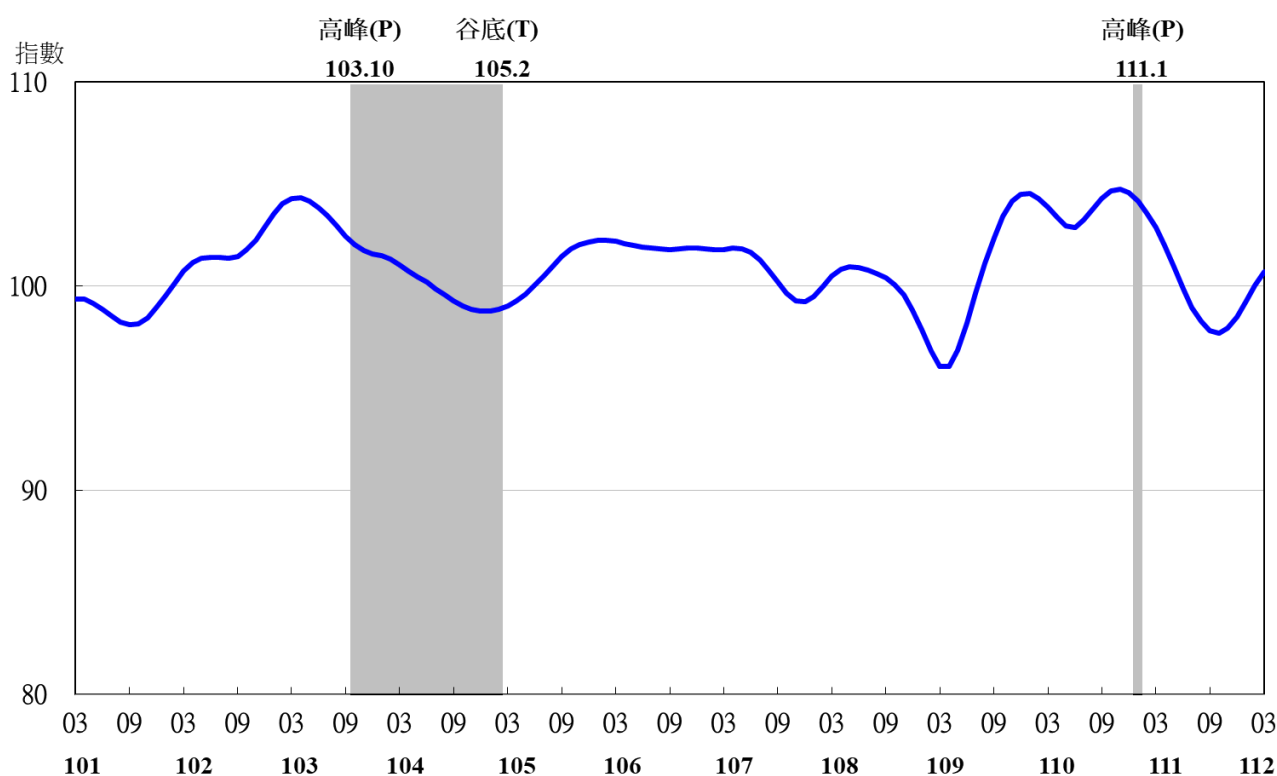


圖 3 領先指標不含趨勢指數走勢圖

註：陰影區表景氣循環收縮期，以下圖同。

表 2 景氣同時指標

項 目	指數							
	111 年 (2022)				112 年 (2023)			
	9 月	10 月	11 月	12 月	1 月	2 月	3 月	
不含趨勢指數	100.07	98.44	96.67	94.92	93.20	91.59	89.99	
較上月變動 (%)	-1.47	-1.63	-1.79	-1.82	-1.80	-1.73	-1.75	
構成項目								
工業生產指數	99.94	99.39	98.76	98.05	97.25	96.39	95.52	
電力(企業)總用電量	100.37	99.71	98.95	98.20	97.53	97.07	96.60	
製造業銷售量指數	99.42	98.78	98.13	97.49	96.88	96.31	95.75	
批發、零售及餐飲業營業額	100.28	99.77	99.19	98.62	98.05	97.49	96.94	
非農業部門就業人數	99.44	99.64	99.92	100.27	100.67	101.10	101.54	
實質海關出口值	99.86	99.23	98.54	97.86	97.19	96.47	95.74	
實質機械及電機設備進口值	99.96	99.49	98.98	98.47	97.97	97.48	97.00	

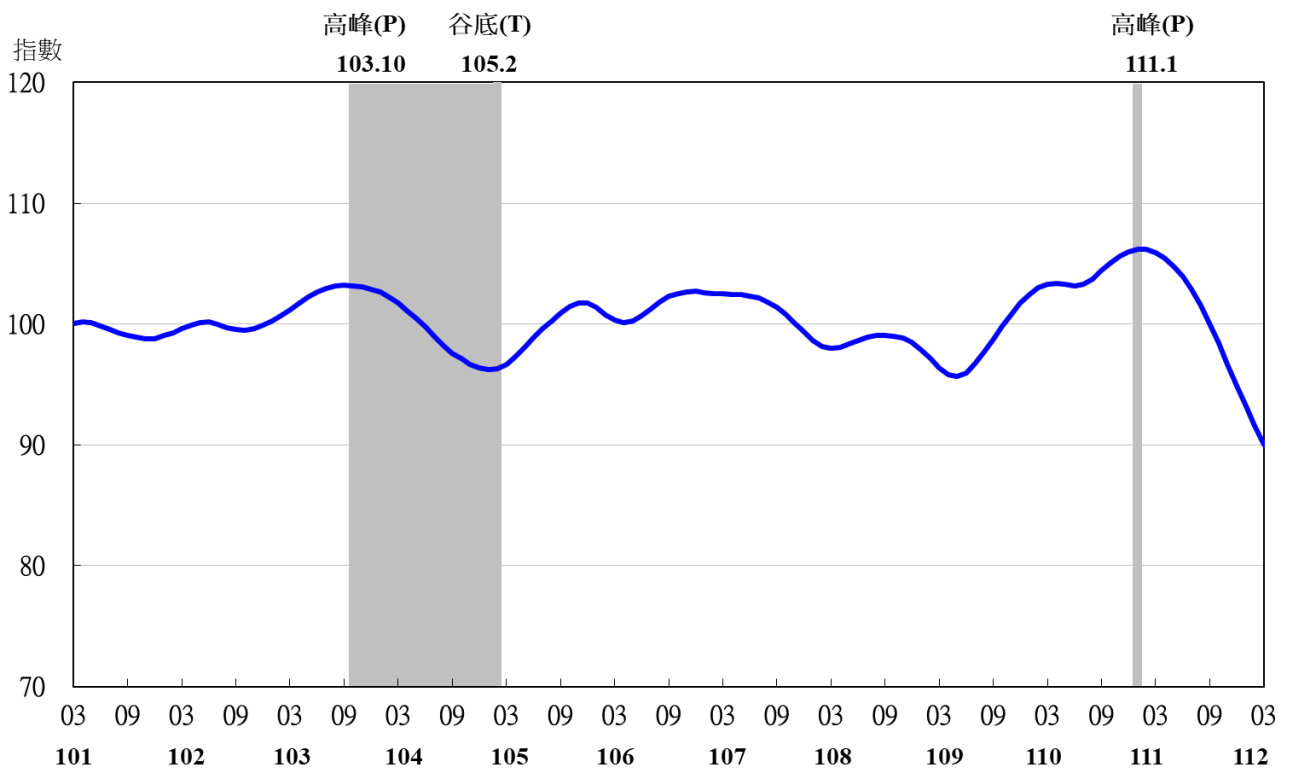


圖 4 同時指標不含趨勢指數走勢圖

表 3 景氣落後指標

指數

項 目	111 年 (2022)				112 年 (2023)		
	9 月	10 月	11 月	12 月	1 月	2 月	3 月
不含趨勢指數	102.14	102.20	102.39	102.65	102.94	103.21	103.42
較上月變動 (%)	0.02	0.06	0.19	0.26	0.28	0.27	0.21
構成項目							
失業率 ¹	100.36	100.37	100.38	100.39	100.40	100.40	100.39
製造業單位產出勞動成本指數	100.68	101.13	101.71	102.36	103.04	103.70	104.27
金融業隔夜拆款利率	100.14	100.22	100.29	100.37	100.43	100.49	100.55
全體金融機構放款與投資	99.06	98.88	98.80	98.81	98.89	99.02	99.16
製造業存貨價值	101.94	101.65	101.25	100.78	100.24	99.68	99.12

註：1.失業率取倒數計算。

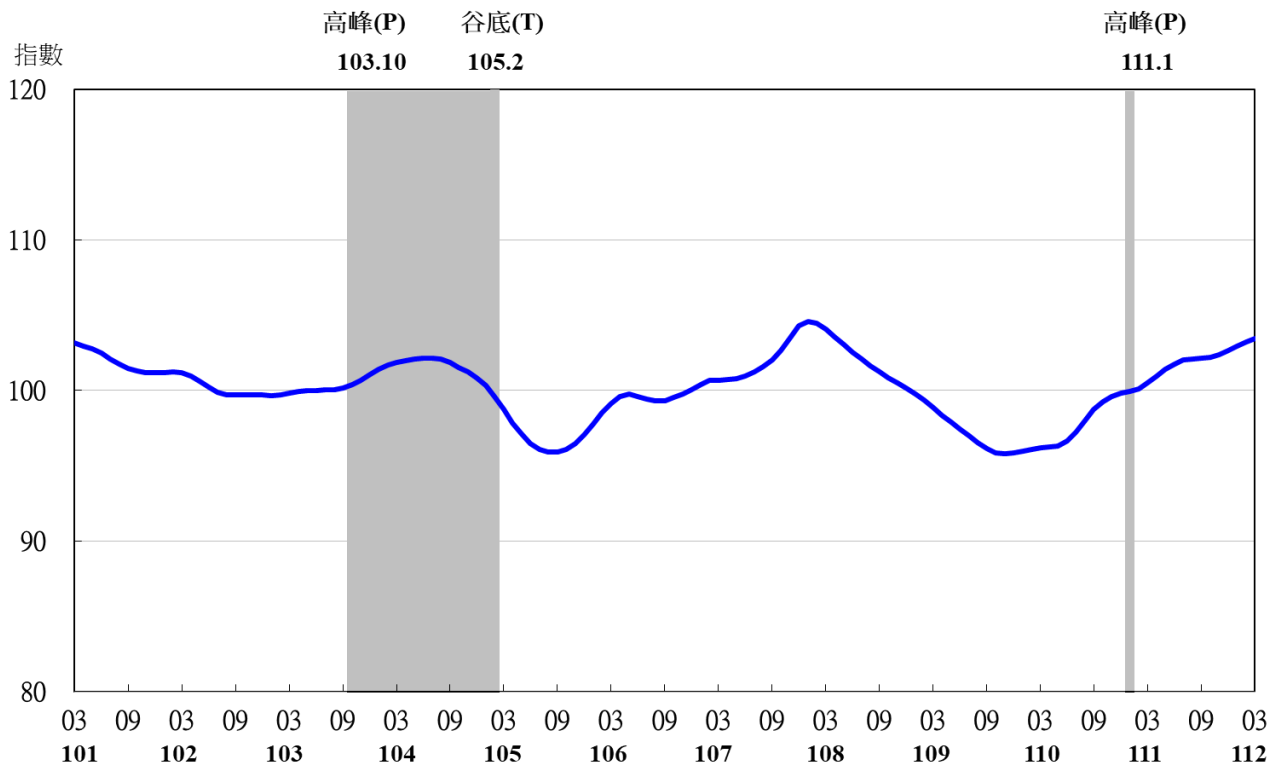


圖 5 落後指標不含趨勢指數走勢圖