

國家發展委員會 新聞稿

111年6月份景氣概況

發布日期：111年7月27日

發布單位：經濟發展處

111年6月景氣對策信號綜合判斷分數為27分，較上月減少1分，燈號續呈綠燈；景氣領先、同時指標續呈下跌，顯示景氣擴張力道放緩，須密切關注後續發展。

全球經濟受俄烏戰爭、全球通膨壓力居高不下、主要國家採取貨幣緊縮政策等影響，成長步伐明顯放緩，衝擊股市及企業信心，6月份工業生產指數年增率、股價指數、製造業營業氣候測驗點均下滑，而貿易面指標則受惠新興科技應用與數位轉型需求續強，仍保持強勁成長；內需部分，由於國內疫情趨穩，加以去年同月升級三級警戒之基期因素，批發、零售及餐飲業營業額、非農業部門就業人數皆較去年同期擴增。

展望未來，出口方面，受惠高效能運算、車用電子、物聯網等相關應用需求強勁，有助維繫出口動能；投資方面，國內半導體、綠能投資持續擴增，以及投資台灣三大方案延續，均有助推升國內投資動能；內需方面，由於國內疫情穩定，加上國旅補助方案啟動，消費動能將持續回升。惟俄烏戰爭未歇、全球通膨壓力持續、新冠疫情反覆，相關變數恐拖累全球經濟成長動能，後續發展仍須密切關注，並妥為因應。

1.景氣對策信號（詳圖1、圖2）

111年6月為27分，較上月減少1分，燈號續呈綠燈。9項構成項目中，非農業部門就業人數由藍燈轉呈黃藍燈，分數增加1分，貨幣總計數M1B由黃紅燈轉呈綠燈、工業生產指數由綠燈轉呈黃藍燈，分數各減少1分；其餘6項燈號不變。個別構成項目說明如下：

- 貨幣總計數M1B變動率：由上月8.7%減至8.0%，燈號由黃紅燈轉呈綠燈。
- 股價指數變動率：由上月-1.9%減至-8.1%，燈號續呈黃藍燈。
- 工業生產指數變動率：由上月下修值3.1%減至1.2%，燈號由綠燈轉呈黃藍燈。
- 非農業部門就業人數變動率：由上月-0.12%增至0.76%，燈號由藍燈轉呈黃藍燈。
- 海關出口值變動率：由上月20.4%增至25.1%，燈號續呈紅燈。
- 機械及電機設備進口值變動率：由上月24.5%增至24.8%，燈號續呈紅燈。
- 製造業銷售量指數變動率：由上月下修值-1.8%增至-1.7%，燈號續呈黃藍燈。
- 批發、零售及餐飲業營業額變動率：由上月上修值10.3%增至15.3%，燈號續呈紅燈。
- 製造業營業氣候測驗點：由上月92.6點減至88.3點，燈號續呈藍燈。

2.景氣指標

(1)領先指標

- 領先指標不含趨勢指數為97.26，較上月下降1.29%（詳表

1、圖3)。

- 7個構成項目經去除長期趨勢後，僅實質半導體設備進口值較上月上升；其餘6項較上月下滑，分別為：製造業營業氣候測驗點、外銷訂單動向指數、建築物開工樓地板面積、股價指數、實質貨幣總計數M1B、工業及服務業受僱員工淨進入率。

(2)同時指標

- 同時指標不含趨勢指數為99.69，較上月下降0.76%（詳表2、圖4）。
- 7個構成項目經去除長期趨勢後，全部皆較上月下滑，分別為：製造業銷售量指數、工業生產指數、電力（企業）總用電量、批發、零售及餐飲業營業額、非農業部門就業人數、實質海關出口值、實質機械及電機設備進口值。

(3)落後指標

- 落後指標不含趨勢指數為104.65，較上月上升0.45%（詳表3、圖5）。
- 5個構成項目經去除長期趨勢後，3項較上月上升，包括製造業單位產出勞動成本指數、製造業存貨價值、金融業隔夜拆款利率；其餘2項較上月下滑，分別為：全體金融機構放款與投資、失業率。

聯絡人：經濟發展處吳明蕙處長、郭重附科長

聯絡電話：(02)2316-5851、5346

下次發布日期為 111 年 8 月 26 日（星期五）下午 4 時

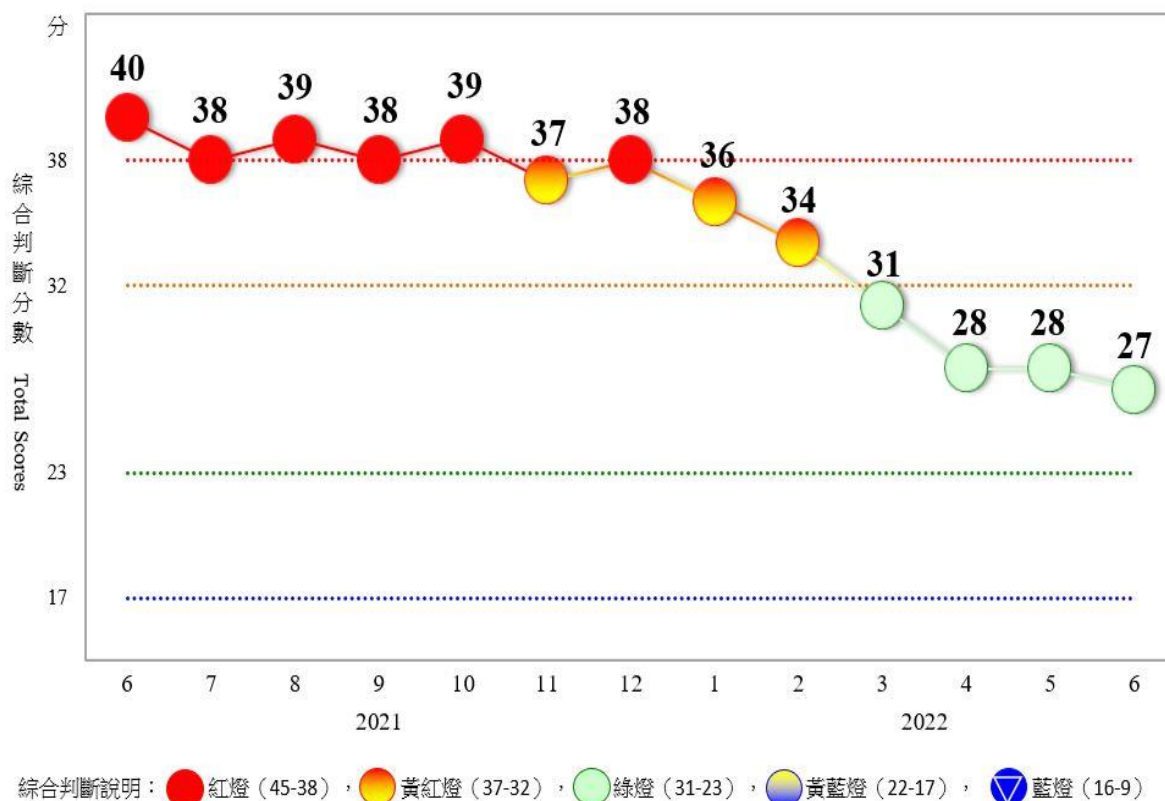


圖 1 近 1 年景氣對策信號走勢圖

		2021年												2022年				
		6月	7月	8月	9月	10月	11月	12月	1月	2月	3月	4月	5月		6月			
		燈號	燈號	燈號	燈號	燈號	燈號	燈號	燈號	燈號	燈號	燈號	燈號	%	燈號	%		
綜合判斷	燈號 分數	● 40	● 38	● 39	● 38	● 39	● 37	● 38	● 36	● 34	● 31	● 28	● 28	● 27				
貨幣總計數M1B		●	●	●	●	●	●	●	●	●	●	●	●	8.7	●	8.0		
股價指數		●	●	●	●	●	●	●	●	●	●	●	●	-1.9	●	-8.1		
工業生產指數		●	●	●	●	●	●	●	●	●	●	●	●	3.1 _r	●	1.2		
非農業部門就業人數		●	●	●	●	●	●	●	●	●	●	●	●	-0.12	●	0.76		
海關出口值		●	●	●	●	●	●	●	●	●	●	●	●	20.4	●	25.1		
機械及電機設備進口值		●	●	●	●	●	●	●	●	●	●	●	●	24.5	●	24.8		
製造業銷售量指數		●	●	●	●	●	●	●	●	●	●	●	●	-1.8 _r	●	-1.7		
批發、零售及餐飲業營業額		●	●	●	●	●	●	●	●	●	●	●	●	10.3 _r	●	15.3		
製造業營業氣候測驗點		●	●	●	●	●	●	●	●	●	●	●	●	92.6	●	88.3		

註：1.各構成項目除製造業營業氣候測驗點之單位為點(基期為95年)外，其餘均為年變動率；除股價指數外均經季節調整。
2. r為修正值。

圖 2 一年來景氣對策信號

表 1 景氣領先指標

項 目	指數							
	110 年 (2021)	111 年 (2022)						
	12 月	1 月	2 月	3 月	4 月	5 月	6 月	
不含趨勢指數	102.55	102.05	101.42	100.65	99.69	98.53	97.26	
較上月變動 (%)	-0.32	-0.48	-0.62	-0.75	-0.95	-1.16	-1.29	
構成項目¹								
外銷訂單動向指數 ²	100.62	100.27	99.85	99.41	98.97	98.52	98.05	
實質貨幣總計數 M1B	100.37	100.20	99.99	99.74	99.46	99.17	98.88	
股價指數	100.46	100.32	100.12	99.86	99.54	99.19	98.82	
工業及服務業受僱員工淨進入率 ³	100.63	100.54	100.46	100.38	100.30	100.22	100.17	
建築物開工樓地板面積 ⁴	99.73	100.05	100.41	100.74	100.82	100.59	100.18	
實質半導體設備進口值	100.30	100.08	99.89	99.76	99.71	99.73	99.77	
製造業營業氣候測驗點	100.53	100.30	99.93	99.43	98.82	98.15	97.45	

註：1.本表構成項目指數為經季節調整、剔除長期趨勢，並平滑化與標準化後之數值。以下表同。

2.外銷訂單動向指數採用以家數計算之動向指數。

3.淨進入率=進入率-退出率。

4.建築物開工樓地板面積僅包含住宿類（住宅）、商業類、辦公服務類、工業倉儲類 4 項統計資料。

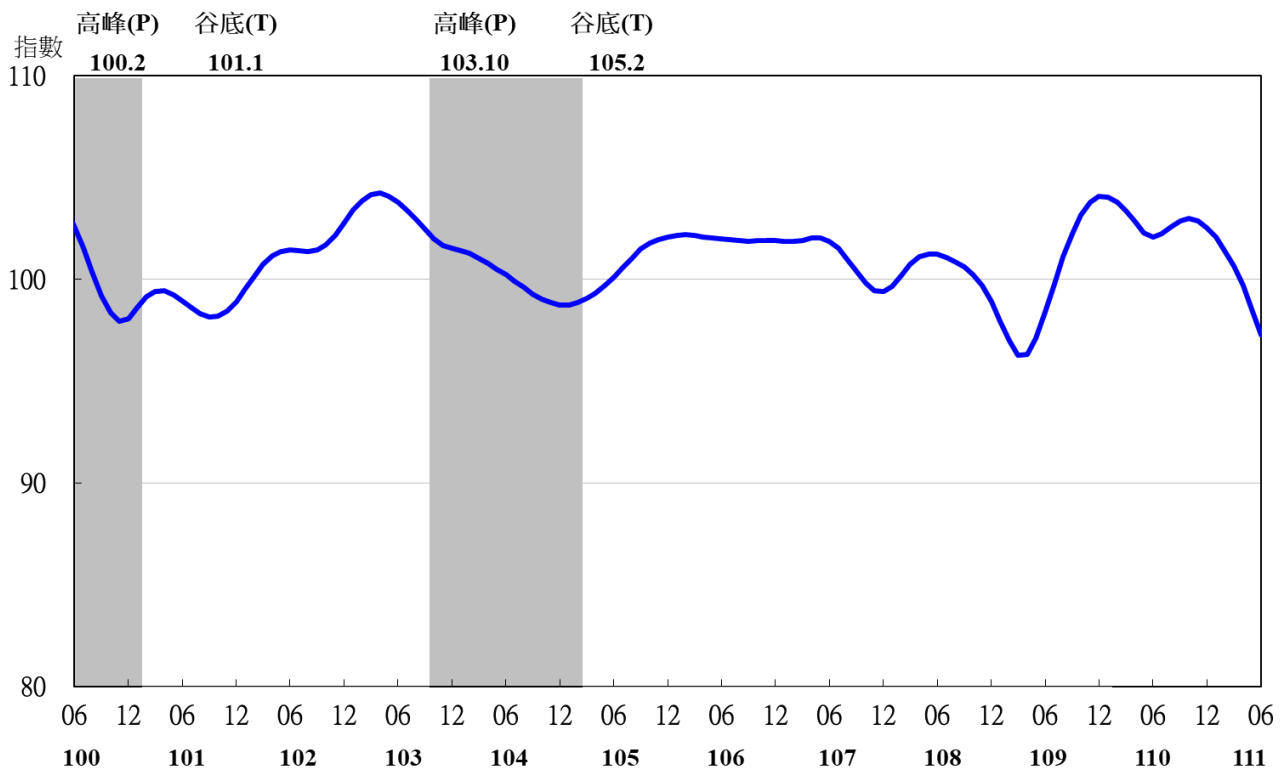


圖 3 領先指標不含趨勢指數走勢圖

註：陰影區表景氣循環收縮期，以下圖同。

表 2 景氣同時指標

項 目	指數						
	110 年 (2021)	111 年 (2022)					
	12 月	1 月	2 月	3 月	4 月	5 月	6 月
不含趨勢指數	101.93	102.11	102.07	101.73	101.17	100.45	99.69
較上月變動 (%)	0.26	0.18	-0.03	-0.34	-0.55	-0.71	-0.76
構成項目							
工業生產指數	100.49	100.38	100.21	99.97	99.70	99.41	99.11
電力(企業)總用電量	100.85	100.69	100.48	100.23	99.96	99.68	99.39
製造業銷售量指數	100.67	100.41	100.12	99.79	99.41	99.00	98.57
批發、零售及餐飲業營業額	101.24	101.39	101.44	101.39	101.22	101.00	100.79
非農業部門就業人數	99.76	99.91	99.95	99.90	99.78	99.63	99.47
實質海關出口值	99.92	100.53	101.00	101.22	101.27	101.20	101.08
實質機械及電機設備進口值	100.20	100.21	100.23	100.23	100.19	100.11	100.01

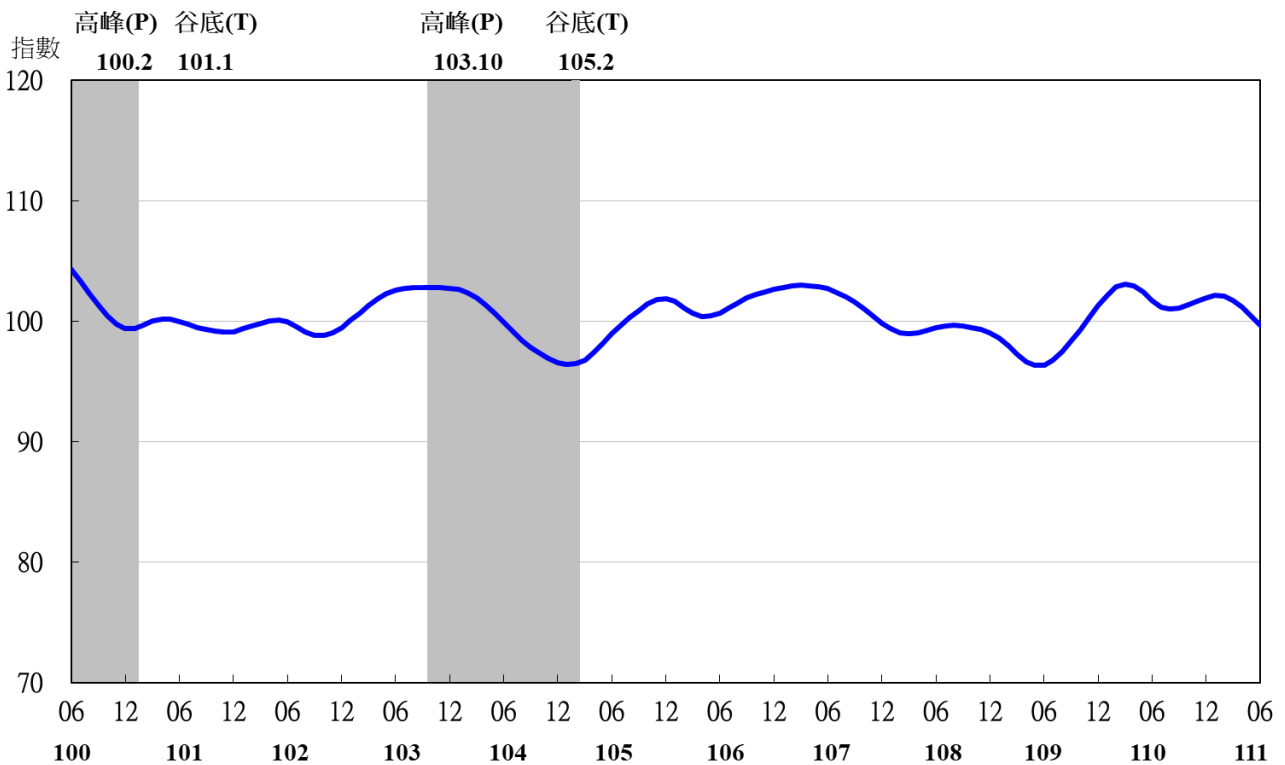


圖 4 同時指標不含趨勢指數走勢圖

表 3 景氣落後指標

指數

項 目	110 年 (2021)	111 年 (2022)					
	12 月	1 月	2 月	3 月	4 月	5 月	6 月
不含趨勢指數	101.94	102.23	102.57	103.08	103.64	104.18	104.65
較上月變動 (%)	0.37	0.29	0.33	0.50	0.54	0.52	0.45
構成項目							
失業率 ¹	100.49	100.72	100.85	100.88	100.86	100.80	100.73
製造業單位產出勞動成本指數	99.64	99.66	99.83	100.24	100.75	101.28	101.76
金融業隔夜拆款利率	99.95	99.97	100.01	100.07	100.14	100.22	100.31
全體金融機構放款與投資	100.58	100.50	100.34	100.09	99.74	99.32	98.87
製造業存貨價值	101.41	101.52	101.70	101.99	102.37	102.82	103.28

註：1.失業率取倒數計算。

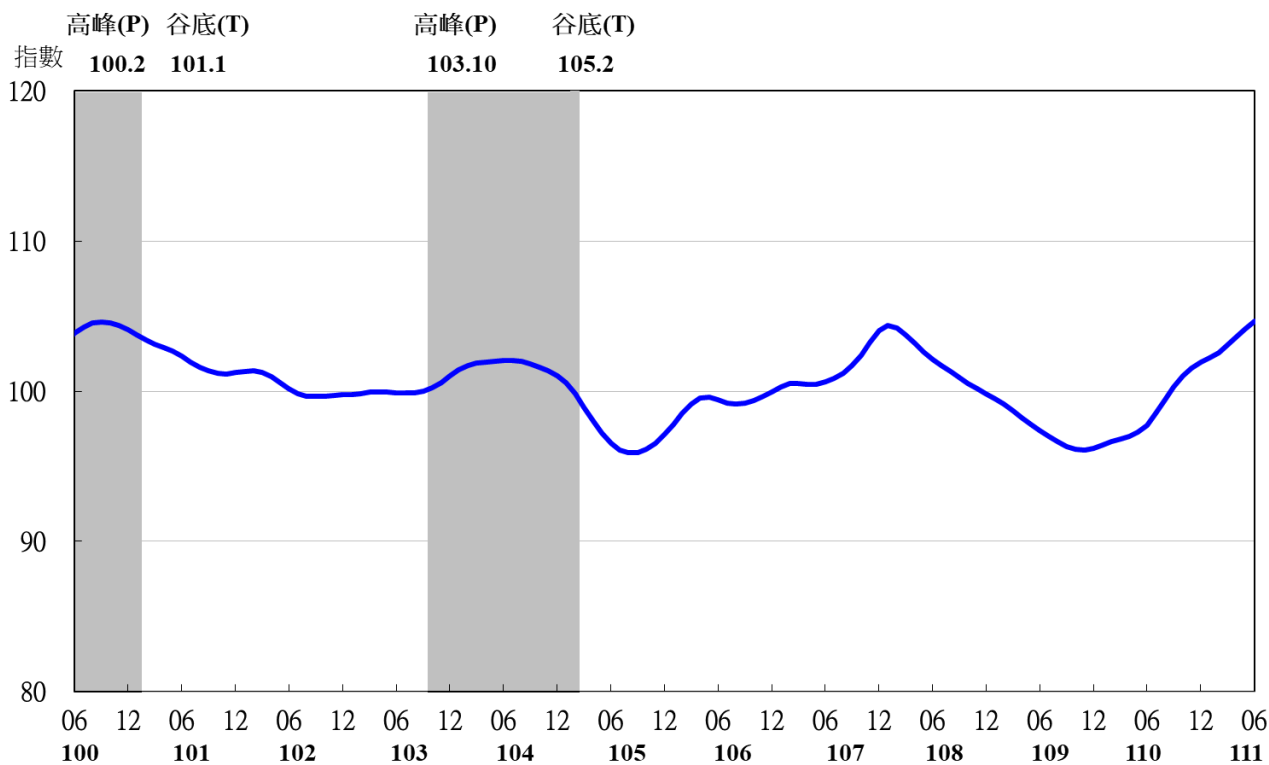


圖 5 落後指標不含趨勢指數走勢圖