

## 國家發展委員會 新聞稿

發布日期：107 年 9 月 27 日

聯絡人：吳明蕙、利秀蘭

聯絡電話：2316-5851、5852

### 107 年 8 月份景氣概況

107 年 8 月景氣對策信號綜合判斷分數為 24 分，較上月修正後之 26 分，減少 2 分，燈號續呈綠燈；景氣領先指標轉呈下跌，惟跌幅尚淺；同時指標亦持續下跌，但跌幅漸緩，顯示當前景氣復甦力道不足有待強化，後續須密切關注景氣的變化。

展望未來，勞動市場情勢穩定，8 月失業率為 3.87%，為近 18 年來同月最低；加以，企業調薪亦趨積極，每月經常性薪資增幅已連續 8 個月突破 2%，將有助消費擴增。

國內投資方面，資本設備進口已連續 4 個月正成長，8 月半導體設備進口更大幅成長 73.5%，預期廠商資本支出計畫將逐步執行，加以政府積極優化投資環境，有助激勵民間投資；且前瞻基礎建設計畫進入執行高峰期，可望進一步推升整體投資動能。

外需方面，全球景氣續呈穩定擴張，加以消費性電子新品陸續推出，及新興科技應用商機持續擴增，可望支撐出口動能，惟美中貿易爭端升溫、金融市場風險增加，以及地緣政治風險等可能風險，仍需密切關注。

整體而言，未來國內經濟前景仍審慎樂觀，惟全球經濟風險仍須留意。

#### 一、景氣對策信號<sup>1</sup>（詳圖 1、圖 2）

2018 年 8 月較上月下修值減少 2 分為 24 分，燈號續呈綠燈，9 項構成項目中，海關出口值由修正後之黃藍燈轉呈綠燈，分數增加 1 分；製造業營業氣候測驗點由黃紅燈轉呈綠燈，工業生產指數及製造業銷售量指數則由綠燈轉呈黃藍燈，分數各減少 1 分；其餘 5 項燈號不變。個別構成項目說明如下：

- 貨幣總計數 M1B 變動率：由上月 5.7% 減為 5.2%，燈號續呈黃藍燈。
- 股價指數變動率：由上月 4.0% 增為 4.5%，燈號續呈綠燈。
- 工業生產指數變動率：由上月上修值 4.1% 減為 1.3%，燈號由綠燈轉為黃藍燈。
- 非農業部門就業人數變動率：由上月 0.73% 減為 0.70%，燈號續呈黃藍燈。

<sup>1</sup> 107 年 7 月起採用新版景氣對策信號，9 項構成項目檢查值均重新調整。各構成項目除製造業營業氣候測驗點之單位為點外，其餘均為與上年同月相比的變動率；除股價指數外均經季節調整。

- 海關出口值變動率：由上月下修值 3.3% 增為 4.4%，燈號由黃藍燈轉為綠燈。
- 機械及電機設備進口值變動率：由上月 13.3% 減為 12.7%，燈號續呈黃紅燈。
- 製造業銷售量指數變動率：由上月 2.7% 減為 -1.7%，燈號由綠燈轉為黃藍燈。
- 批發、零售及餐飲業營業額變動率：由上月上修值 5.3% 減為 2.9%，燈號續呈綠燈。
- 製造業營業氣候測驗點：由上月下修值 101.5 點減為 98.2 點，燈號由黃紅燈轉為綠燈。

## 二、景氣指標<sup>2</sup>

### (一) 領先指標

- 領先指標不含趨勢指數為 101.39，較上月下滑 0.09%（詳表 1、圖 3）。
- 7 個構成項目經去除長期趨勢後，3 項較上月上升，包括實質半導體設備進口值、實質貨幣總計數 M1B，以及工業及服務業受僱員工淨進入率；其餘 4 項則較上月下滑，分別為：外銷訂單動向指數、製造業營業氣候測驗點、股價指數，以及建築物開工樓地板面積。

### (二) 同時指標

- 同時指標不含趨勢指數為 99.82，較上月下滑 0.26%（詳表 2、圖 4）。
- 7 個構成項目經去除長期趨勢後，除實質機械及電機設備進口值、批發、零售及餐飲業營業額較上月上升外，其餘 5 項均較上月下滑，分別為：實質海關出口值、電力（企業）總用電量、工業生產指數、製造業銷售量指數，以及非農業部門就業人數。

### (三) 落後指標

- 落後指標不含趨勢指數為 101.99，較上月上升 0.22%（詳表 3、圖 5）。
- 5 個構成項目經去除長期趨勢後，除失業率<sup>3</sup>較上月下滑外，其餘 4 項則均較上月上升，分別為：製造業存貨價值、全體金融機構放款與投資、製造業單位產出勞動成本指數，以及金融業隔夜拆款利率。

下次發布日期為 107 年 10 月 26 日（星期五）下午 4 時

<sup>2</sup> 景氣指標編製方法，須先將各構成項目經季節調整、剔除長期趨勢，並平滑化與標準化後，再以相同權重加權平均合成綜合指數。故判斷各構成項目較上月變動方向，應以上述步驟計算後數值為準，若與上月相比數值增加（減少），即代表構成項目較上月上升（下降）。

<sup>3</sup> 失業率於合成落後指標時，先取倒數計算。

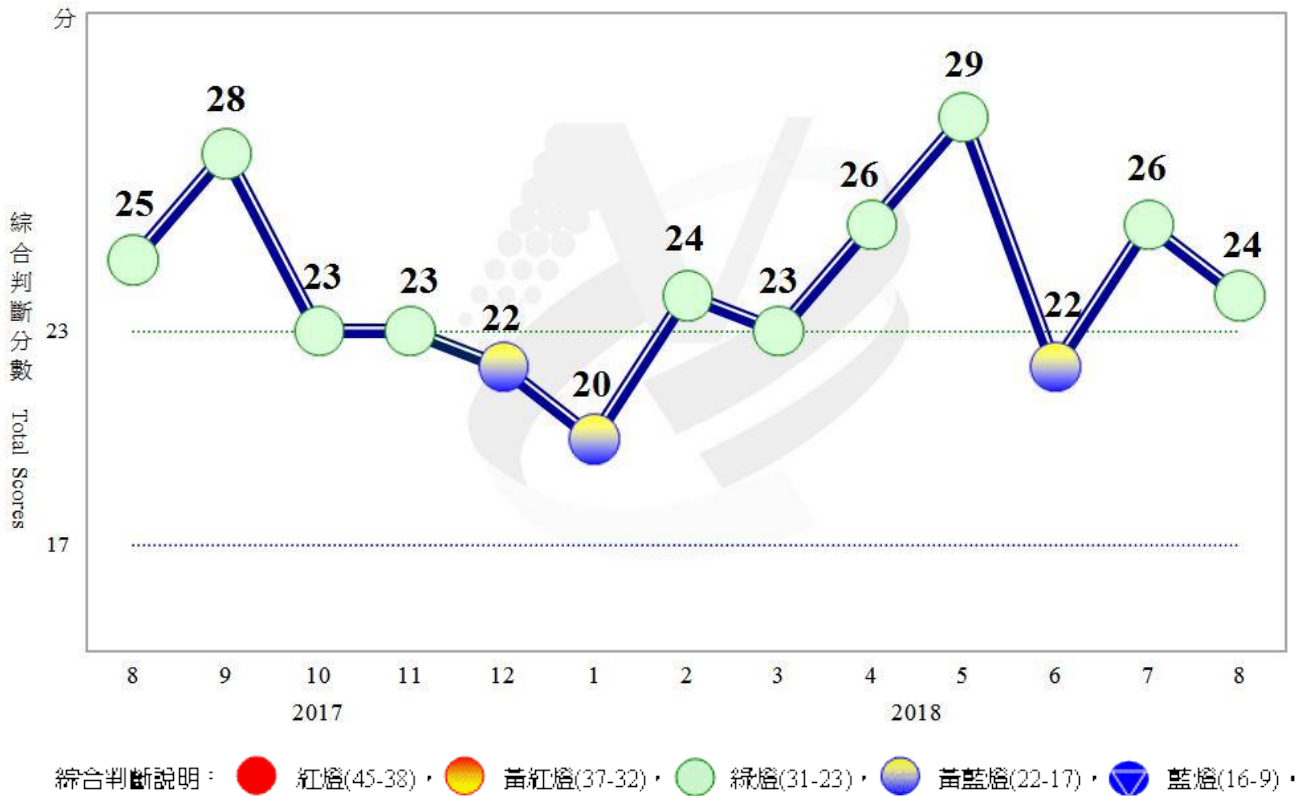


圖 1 近 1 年景氣對策信號走勢圖

舊版景氣對策信號	2017年						2018年						新版景氣對策信號自 2018年7月起銜接	2018年			
	8月	9月	10月	11月	12月	1月	2月	3月	4月	5月	6月	7月		8月			
	燈號	燈號	燈號	燈號	燈號	燈號	燈號	燈號	燈號	燈號	燈號	燈號		%	燈號	%	
綜合判斷	●	●	●	●	●	●	●	●	●	●	●	●		●			
分數	25	28	23	23	22	20	24	23	26	29	22	26 <sub>r</sub>		24			
貨幣總計數M1B	●	●	●	●	●	●	●	●	●	●	●	●	5.7	●	5.2		
股價指數	●	●	●	●	●	●	●	●	●	●	●	●	4.0	●	4.5		
工業生產指數	●	●	●	●	●	●	●	●	●	●	●	●	4.1 <sub>r</sub>	●	1.3		
非農業部門就業人數	●	●	●	●	●	●	●	●	●	●	●	●	0.73	●	0.70		
海關出口值	●	●	●	●	●	●	●	●	●	●	●	●	3.3 <sub>r</sub>	●	4.4		
機械及電機設備進口值	●	●	●	●	●	●	●	●	●	●	●	●	13.3	●	12.7		
製造業銷售量指數	●	●	●	●	●	●	●	●	●	●	●	●	2.7	●	-1.7		
批發、零售及餐飲業營業額	●	●	●	●	●	●	●	●	●	●	●	●	5.3 <sub>r</sub>	●	2.9		
製造業營業氣候測驗點	●	●	●	●	●	●	●	●	●	●	●	●	101.5 <sub>r</sub>	●	98.2		

註：1. 各構成項目除製造業營業氣候測驗點之單位為點（基期為95年）外，其餘均為年變動率；除股價指數外均經季節調整。

2. p 為推估值；r 為修正值。

圖 2 一年來景氣對策信號

表 1 景氣領先指標

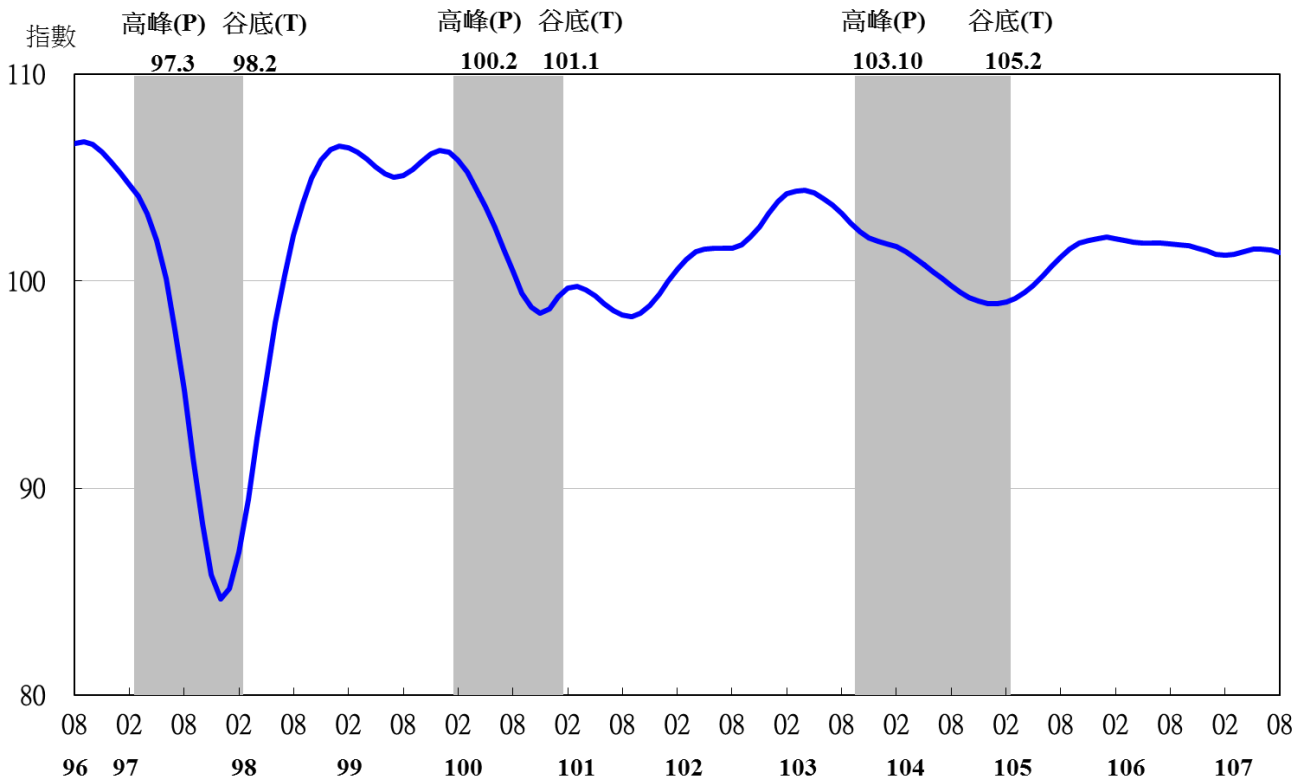
項 目	指數						
	107 年 (2018)						
	2 月	3 月	4 月	5 月	6 月	7 月	8 月
不含趨勢指數	101.24	101.29	101.42	101.53	101.54	101.49	101.39
較上月變動 (%)	-0.05	0.05	0.13	0.10	0.01	-0.05	-0.09
構成項目 <sup>1</sup>							
外銷訂單動向指數 <sup>2</sup>	99.63	99.77	99.95	100.05	100.06	99.99	99.89
實質貨幣總計數 M1B	99.73	99.76	99.80	99.85	99.90	99.94	99.97
股價指數	100.22	100.18	100.12	100.07	100.02	99.97	99.91
工業及服務業受僱員工淨進入率 <sup>3</sup>	99.95	99.88	99.85	99.83	99.83	99.84	99.85
建築物開工樓地板面積 <sup>4</sup>	100.52	100.62	100.80	100.96	101.03	101.03	100.99
實質半導體設備進口值	99.75	99.70	99.61	99.55	99.53	99.56	99.63
製造業營業氣候測驗點	100.06	100.03	100.03	100.03	100.01	99.96	99.88

註：1.本表構成項目指數為經季節調整、剔除長期趨勢，並平滑化與標準化後之數值。以下表同。

2.外銷訂單動向指數採用以家數計算之動向指數。

3.淨進入率=進入率-退出率。

4.建築物開工樓地板面積僅包含住宿類（住宅）、商業類、辦公服務類、工業倉儲類 4 項統計資料。



註：陰影區表景氣循環收縮期，以下圖同。

圖 3 領先指標不含趨勢指數走勢圖

表 2 景氣同時指標

項 目	指數						
	107 年 (2018)						
	2 月	3 月	4 月	5 月	6 月	7 月	8 月
不含趨勢指數	101.59	101.31	100.97	100.67	100.36	100.07	99.82
較上月變動 (%)	-0.23	-0.27	-0.34	-0.30	-0.30	-0.28	-0.26
構成項目							
工業生產指數	100.47	100.39	100.26	100.10	99.93	99.77	99.62
電力(企業)總用電量	100.47	100.37	100.18	99.96	99.74	99.48	99.25
製造業銷售量指數	100.48	100.39	100.30	100.24	100.16	100.04	99.92
批發、零售及餐飲業營業額	100.45	100.52	100.62	100.77	100.88	101.00	101.11
非農業部門就業人數	100.04	100.04	100.02	99.99	99.96	99.92	99.89
實質海關出口值	100.69	100.47	100.21	99.94	99.67	99.37	99.07
實質機械及電機設備進口值	100.10	99.94	99.82	99.79	99.83	99.99	100.19

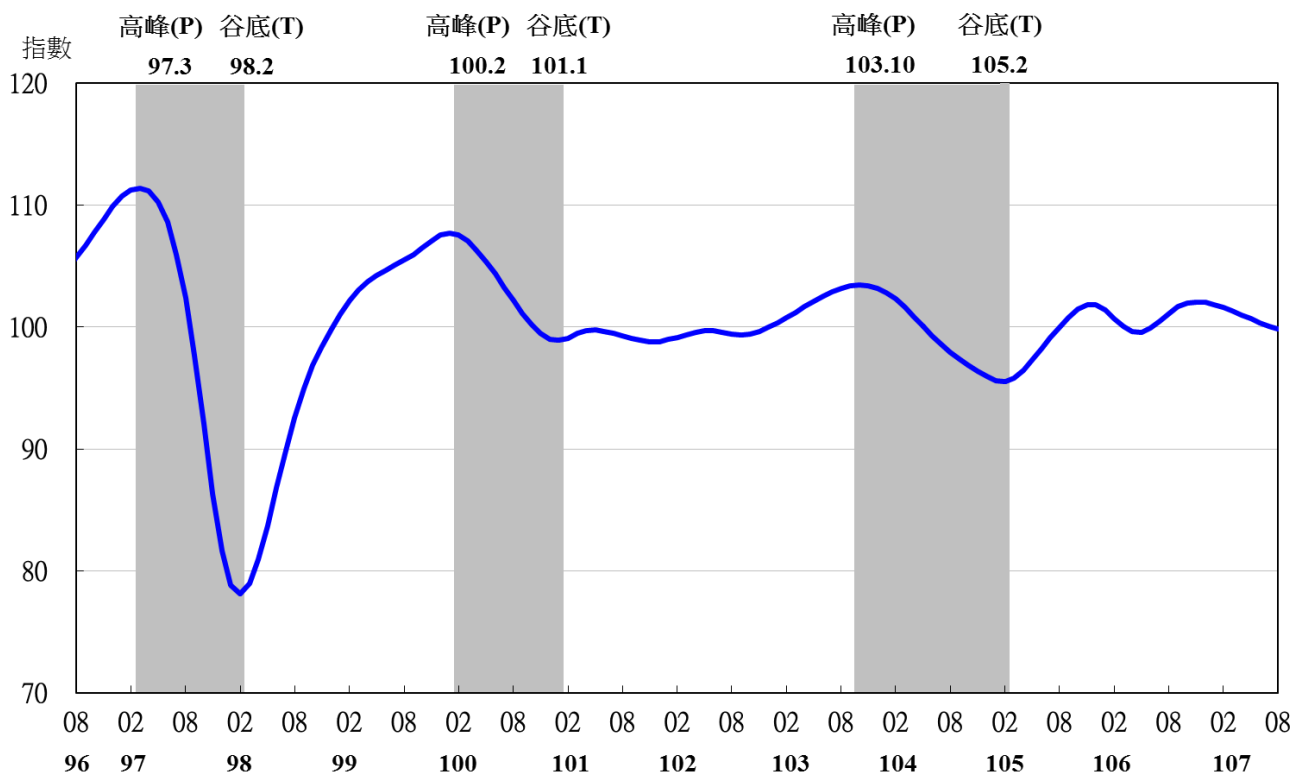


圖 4 同時指標不含趨勢指數走勢圖

表 3 景氣落後指標

指數

項 目	107 年 (2018)						
	2 月	3 月	4 月	5 月	6 月	7 月	8 月
不含趨勢指數	100.98	101.04	101.14	101.30	101.52	101.77	101.99
較上月變動 (%)	0.14	0.06	0.09	0.16	0.22	0.24	0.22
構成項目							
失業率 <sup>1</sup>	100.17	100.15	100.12	100.08	100.04	100.00	99.96
製造業單位產出勞動成本指數	100.09	99.96	99.84	99.77	99.78	99.82	99.86
金融業隔夜拆款利率	100.04	100.05	100.06	100.07	100.08	100.08	100.09
全體金融機構放款與投資	100.32	100.44	100.57	100.70	100.81	100.91	101.02
製造業存貨價值	100.38	100.46	100.57	100.70	100.83	100.97	101.09

註：1.失業率取倒數計算。

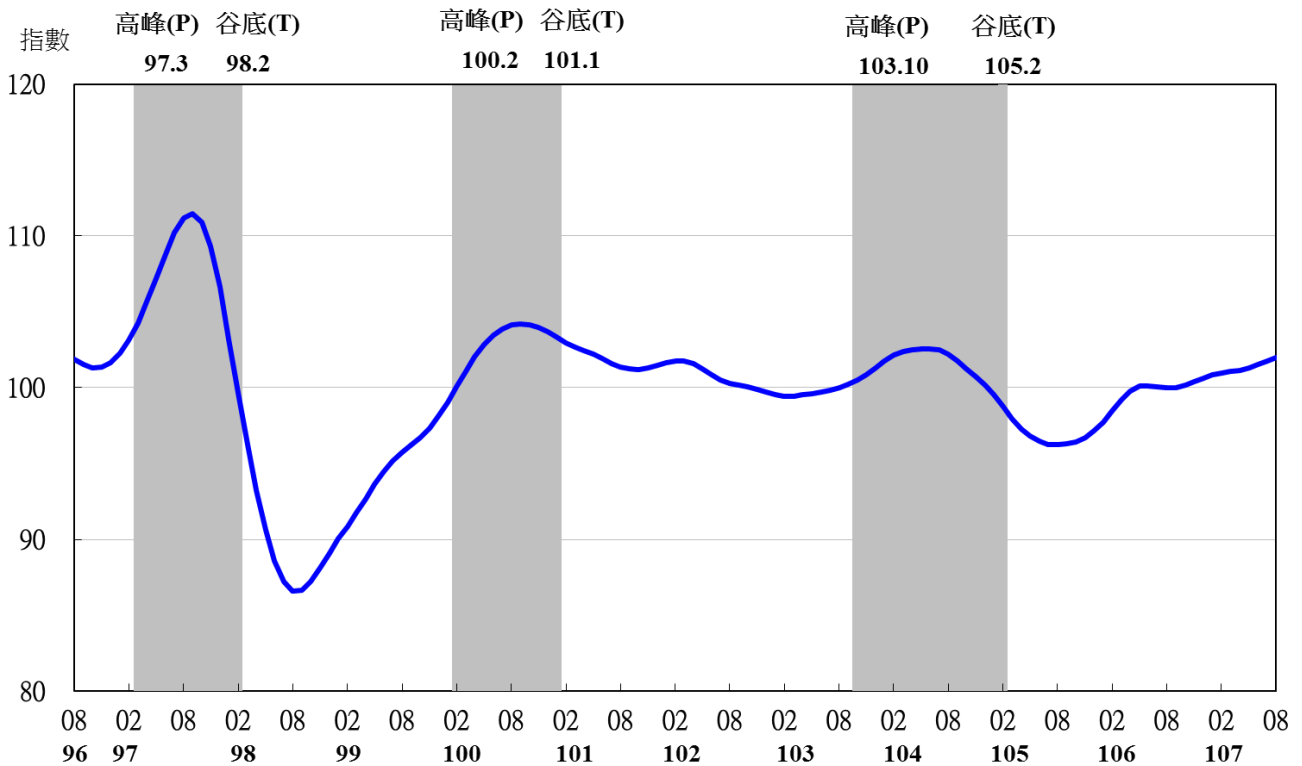


圖 5 落後指標不含趨勢指數走勢圖