

未來行政院院本部組織架構圖（審定版）

99.10.22

行政院任務編組：

院長

副院長

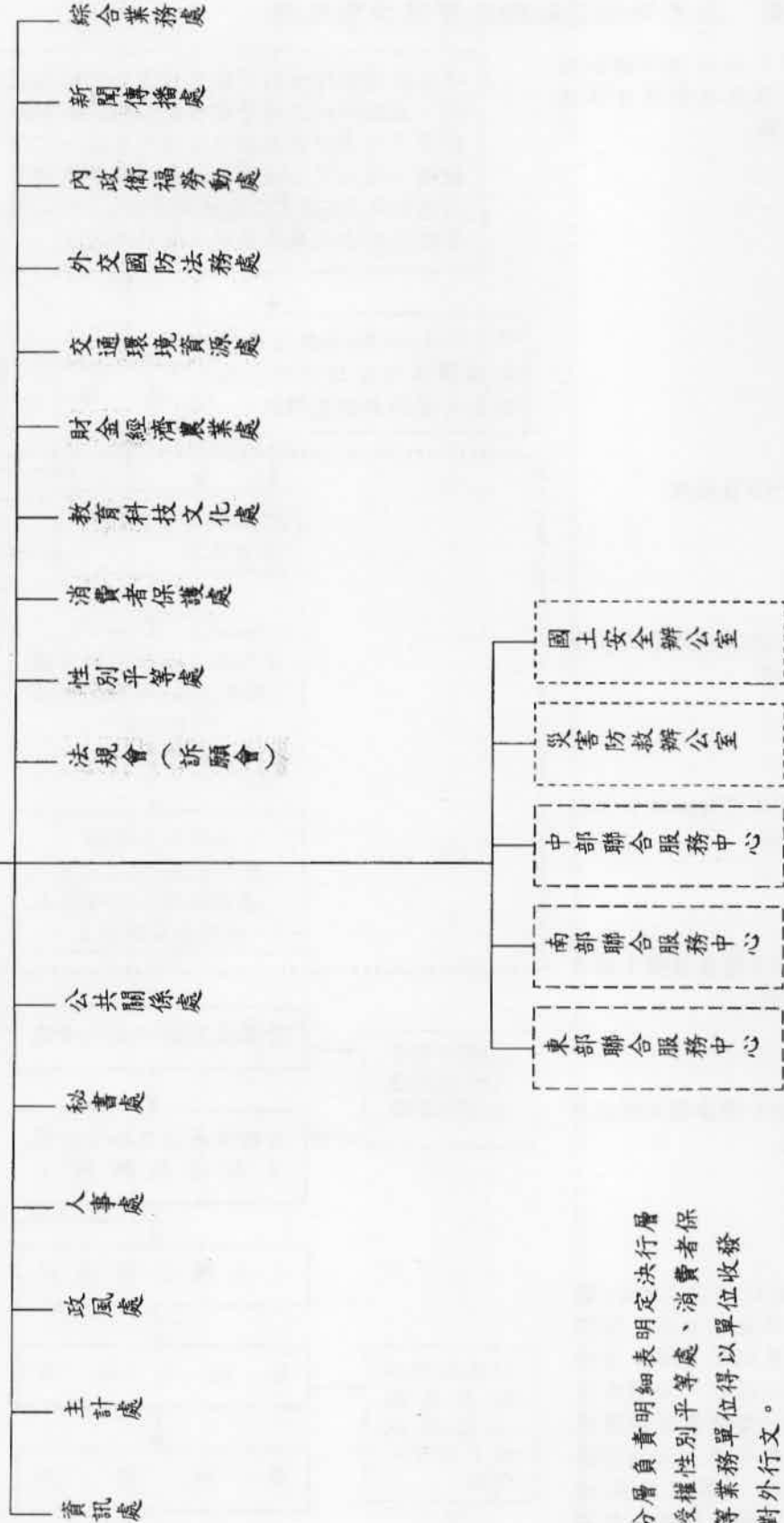
秘書長

政務委員（7~9人）

行政院科技會報

行政院性別平等會  
行政院消費者保護會

副秘書長（2人） 發言人1人



備註：透過分層負責明細表明決定執行層次，授權性別平等處、消費者保護處等業務單位得以單位收發方式對外文。

— 業務單位 — 任務編組