

國家發展委員會 新聞稿

110年5月份景氣概況

發布日期：110年7月8日

發布單位：經濟發展處

110年5月景氣對策信號綜合判斷分數為41分，與上月持平，燈號續呈紅燈；同時指標持續上升，但領先指標續呈走緩，顯示當前國內景氣仍處穩健成長，惟須關注後續發展。

整體經濟表現續呈強勁，除因去年同期受疫情影響，基期較低外，主因全球經濟穩健成長，終端需求持續回溫，帶動科技應用需求續強，以及傳產貨品需求上升，5月貿易、生產、銷售及金融面指標持續擴增。

展望未來，近期國內爆發武漢肺炎疫情，影響內需相關產業，為減緩衝擊，行政院已於6月4日推出「紓困4.0方案」，並參考各界意見，於6月24日進一步提出「紓困4.0精進方案」，以擴大協助受疫情影響的產業及國人。由於國內生產製造未受疫情影響，且隨主要經濟體逐漸復甦，我國出口動能可望續強；投資方面，國內外半導體供應鏈擴大在台投資，台商持續回流，均有助提升國內投資動能。惟肺炎疫情發展，及主要國家貿易紛爭之不確定性仍存，仍須密切關注後續發展，並妥為因應。

1.景氣對策信號（詳圖1、圖2）

110年5月為41分，與上月持平，燈號續呈紅燈。9項構成項目燈號皆維持不變。個別構成項目說明如下：

- 貨幣總計數M1B變動率：年增率17.6%，與上月持平，燈號續呈紅燈。
- 股價指數變動率：由上月65.7%減至51.7%，燈號續呈紅燈。
- 工業生產指數變動率：由上月上修值13.1%增至16.1%，燈號續呈紅燈。
- 非農業部門就業人數變動率：由上月0.55%減至-0.55%，燈號續呈藍燈。
- 海關出口值變動率：由上月27.6%減至26.3%，燈號續呈紅燈。
- 機械及電機設備進口值變動率：由上月21.4%減至21.2%，燈號續呈紅燈。
- 製造業銷售量指數變動率：由上月上修值17.1%增至20.7%，燈號續呈紅燈。
- 批發、零售及餐飲業營業額變動率：由上月17.7%增至18.3%，燈號續呈紅燈。
- 製造業營業氣候測驗點：由上月106.5點減至105.2點，燈號續呈紅燈。

2.景氣指標

(1)領先指標

- 領先指標不含趨勢指數為102.92，較上月下降0.57%（詳表1、圖3）。
- 7個構成項目經去除長期趨勢後，2項較上月上升，包括股價指數、實質半導體設備進口值；其餘5項均較上月下滑，分別為：工業及服務業受僱員工淨進入率、外銷訂單動向指數、建築物開工樓地板面積、製造業營業氣候測驗點、實質貨幣總計數M1B。

(2)同時指標

- 同時指標不含趨勢指數為105.53，較上月上升0.45%（詳表2、圖4）。
- 7個構成項目經去除長期趨勢後，6項較上月上升，包括電力（企業）總用電量、製造業銷售量指數、實質海關出口值、工業生產指數、批發、零售及餐飲業營業額、實質機械及電機設備進口值；僅非農業部門就業人數較上月下滑。

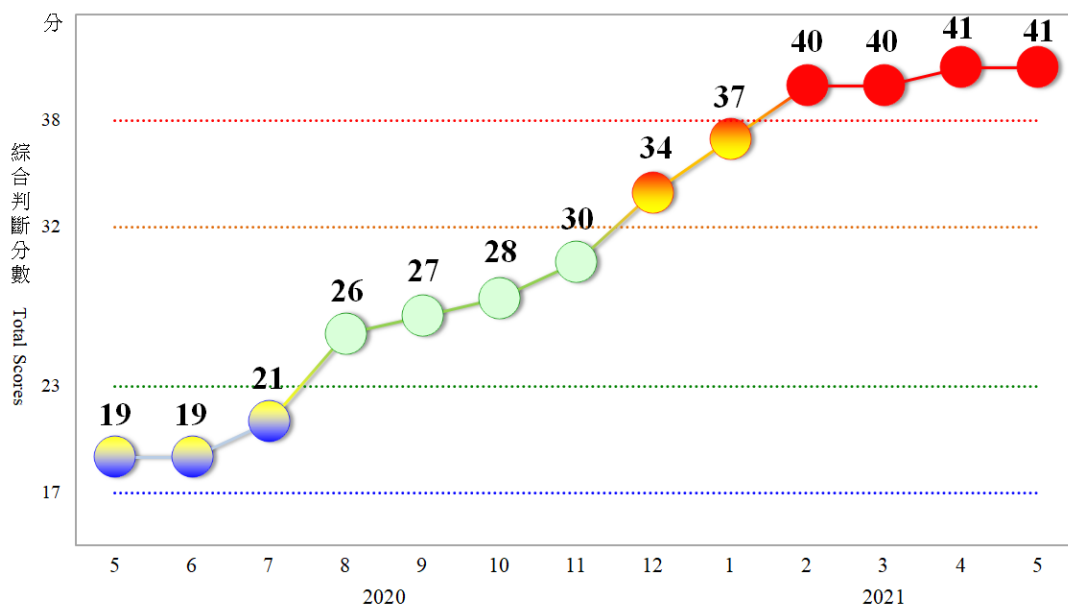
(3)落後指標

- 落後指標不含趨勢指數為100.88，較上月上升0.18%（詳表3、圖5）。
- 5個構成項目經去除長期趨勢後，3項較上月上升，包括製造業存貨價值、全體金融機構放款與投資、金融業隔夜拆款利率；其餘2項較上月下滑，分別為：製造業單位產出勞動成本指數、失業率。

聯 絡 人：經濟發展處吳明蕙處長、郭重附科長

聯絡電話：(02)2316-5851、5346

下次發布日期為 110年7月27日（星期二）下午4時



綜合判斷說明：● 紅燈 (45-38)，● 黃紅燈 (37-32)，● 綠燈 (31-23)，● 黃藍燈 (22-17)，▼ 藍燈 (16-9)。

圖 1 近 1 年景氣對策信號走勢圖

	燈號 分數	2020年												2021年			
		5月	6月	7月	8月	9月	10月	11月	12月	1月	2月	3月	4月		5月		
		燈號	%	燈號	%	燈號	%	燈號	%	燈號	%	燈號	%	燈號	%		
綜合判斷		●	●	●	●	●	●	●	●	●	●	●	●	●	●	●	
貨幣總計數MIB		●	●	●	●	●	●	●	●	●	●	●	●	17.6	●	17.6	
股價指數		●	●	●	●	●	●	●	●	●	●	●	●	65.7	●	51.7	
工業生產指數		●	●	●	●	●	●	●	●	●	●	●	●	13.1 _r	●	16.1	
非農業部門就業人數		▼	▼	▼	▼	▼	▼	▼	▼	▼	▼	▼	▼	0.55	▼	-0.55	
海關出口值		▼	▼	▼	▼	▼	●	●	●	●	●	●	●	27.6	●	26.3	
機械及電機設備進口值		●	●	●	●	●	●	●	●	●	●	●	●	21.4	●	21.2	
製造業銷售量指數		●	●	●	●	●	●	●	●	●	●	●	●	17.1 _r	●	20.7	
批發、零售及餐飲業營業額		▼	▼	▼	▼	▼	▼	▼	▼	▼	▼	▼	▼	17.7	●	18.3	
製造業營業氣候測驗點		▼	▼	▼	●	●	●	●	●	●	●	●	●	106.5 _r	●	105.2	

註：1.各構成項目除製造業營業氣候測驗點之單位為點(基期為95年)外，其餘均為年變動率；除股價指數外均經季節調整。
2. r 為修正值。

圖 2 一年來景氣對策信號

表 1 景氣領先指標

項 目	指數						
	109 年 (2020)		110 年 (2021)				
	11 月	12 月	1 月	2 月	3 月	4 月	5 月
不含趨勢指數	104.06	104.43	104.52	104.37	104.01	103.51	102.92
較上月變動 (%)	0.66	0.35	0.09	-0.14	-0.34	-0.48	-0.57
構成項目¹							
外銷訂單動向指數 ²	101.96	101.96	101.82	101.60	101.38	101.14	100.88
實質貨幣總計數 M1B	100.67	100.84	100.97	101.05	101.08	101.08	101.07
股價指數	100.20	100.47	100.73	100.95	101.13	101.28	101.40
工業及服務業受僱員工淨進入率 ³	100.90	100.97	100.92	100.71	100.33	99.81	99.19
建築物開工樓地板面積 ⁴	100.57	100.23	99.87	99.57	99.28	99.05	98.87
實質半導體設備進口值	99.75	99.97	100.15	100.28	100.36	100.40	100.41
製造業營業氣候測驗點	101.07	101.32	101.46	101.49	101.46	101.39	101.30

註：1.本表構成項目指數為經季節調整、剔除長期趨勢，並平滑化與標準化後之數值。以下表同。

2.外銷訂單動向指數採用以家數計算之動向指數。

3.淨進入率=進入率-退出率。

4.建築物開工樓地板面積僅包含住宿類(住宅)、商業類、辦公服務類、工業倉儲類 4 項統計資料。

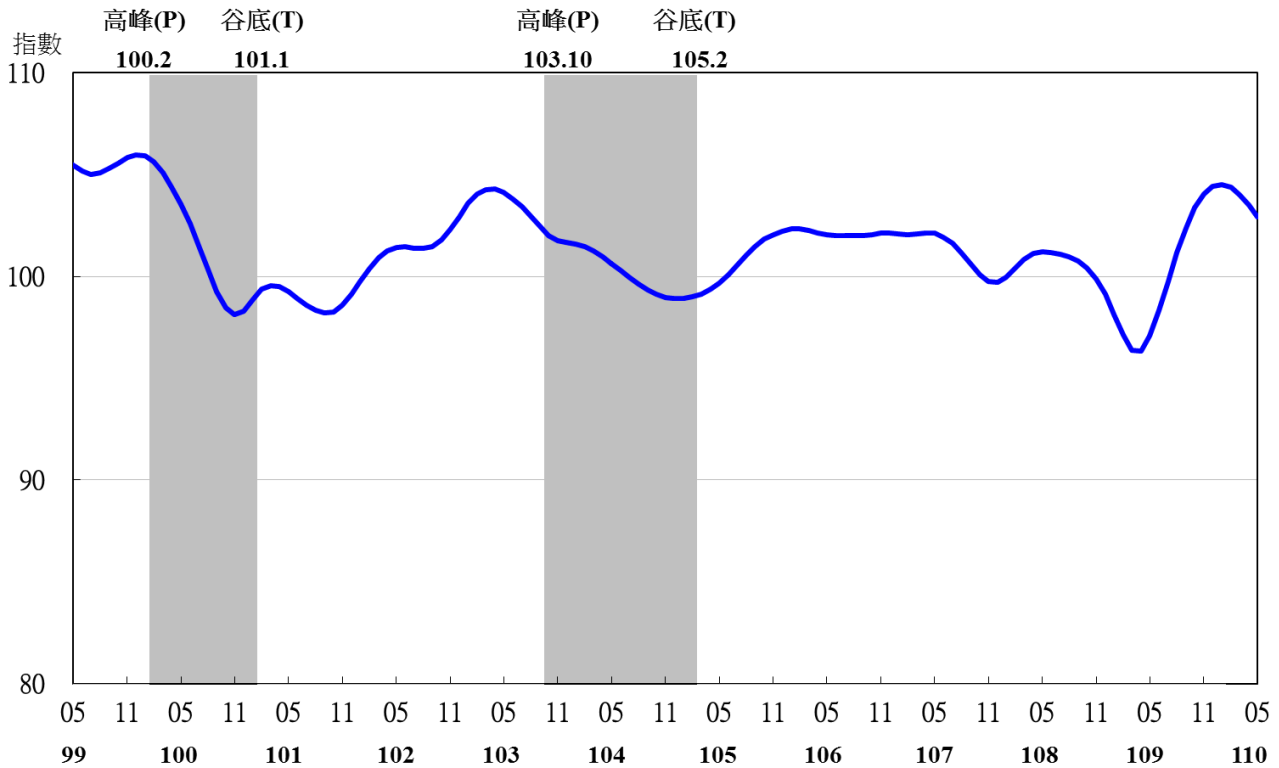


圖 3 領先指標不含趨勢指數走勢圖

註：陰影區表景氣循環收縮期，以下圖同。

表 2 景氣同時指標

項 目	指數						
	109 年 (2020)		110 年 (2021)				
	11 月	12 月	1 月	2 月	3 月	4 月	5 月
不含趨勢指數	101.40	102.31	103.16	103.91	104.53	105.07	105.53
較上月變動 (%)	0.99	0.91	0.83	0.72	0.60	0.51	0.45
構成項目							
工業生產指數	100.26	100.63	101.01	101.33	101.56	101.72	101.88
電力(企業)總用電量	100.03	100.27	100.58	100.96	101.41	101.96	102.60
製造業銷售量指數	100.50	100.87	101.23	101.59	101.94	102.30	102.66
批發、零售及餐飲業營業額	100.42	100.96	101.44	101.85	102.16	102.36	102.45
非農業部門就業人數	99.87	99.87	99.83	99.70	99.47	99.09	98.61
實質海關出口值	100.83	100.88	100.85	100.83	100.88	101.02	101.19
實質機械及電機設備進口值	100.07	100.43	100.74	100.99	101.14	101.22	101.25

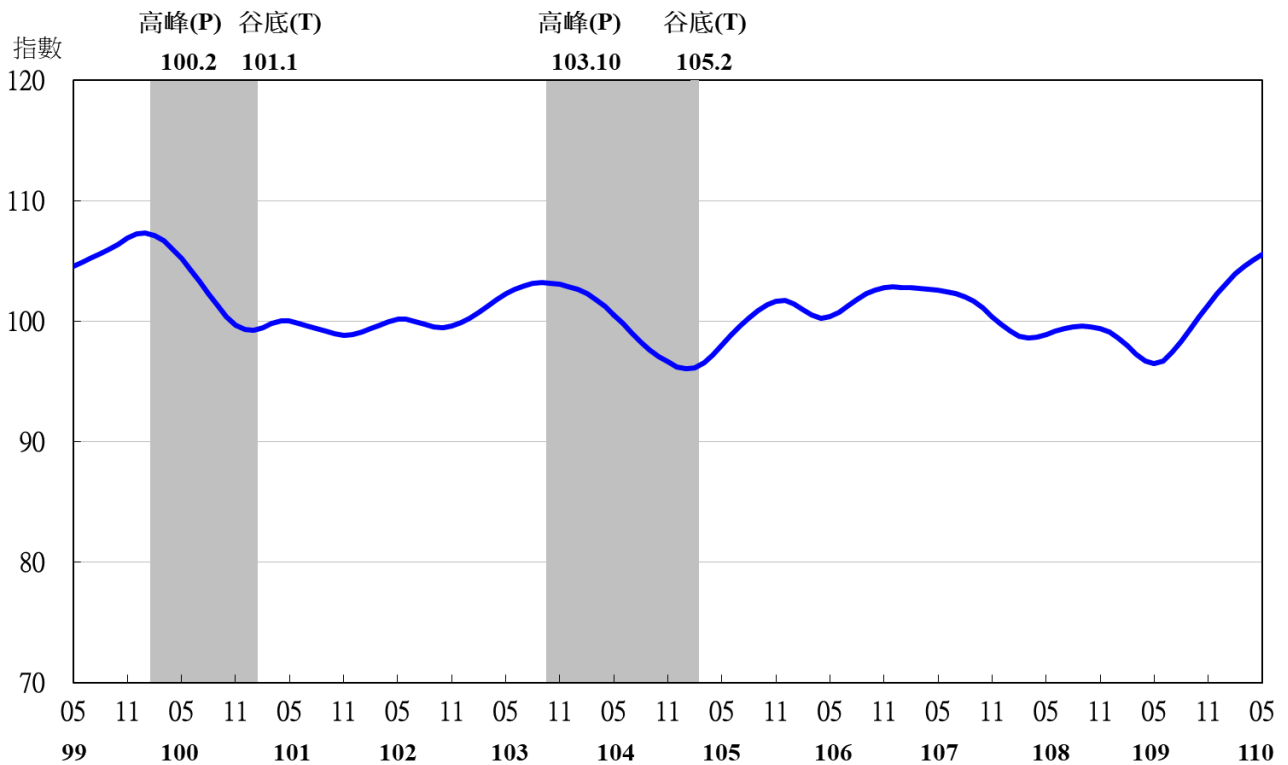


圖 4 同時指標不含趨勢指數走勢圖

表 3 景氣落後指標

指數

項 目	109 年 (2020)		110 年 (2021)				
	11 月	12 月	1 月	2 月	3 月	4 月	5 月
不含趨勢指數	98.49	98.91	99.42	99.94	100.38	100.70	100.88
較上月變動 (%)	0.28	0.42	0.52	0.52	0.44	0.32	0.18
構成項目							
失業率 ¹	100.31	100.41	100.43	100.35	100.16	99.87	99.48
製造業單位產出勞動成本指數	99.41	99.39	99.31	99.11	98.75	98.29	97.75
金融業隔夜拆款利率	99.95	99.96	99.97	99.98	99.99	100.00	100.01
全體金融機構放款與投資	100.29	100.38	100.49	100.61	100.74	100.86	100.99
製造業存貨價值	98.45	98.71	99.19	99.89	100.76	101.72	102.69

註：1.失業率取倒數計算。

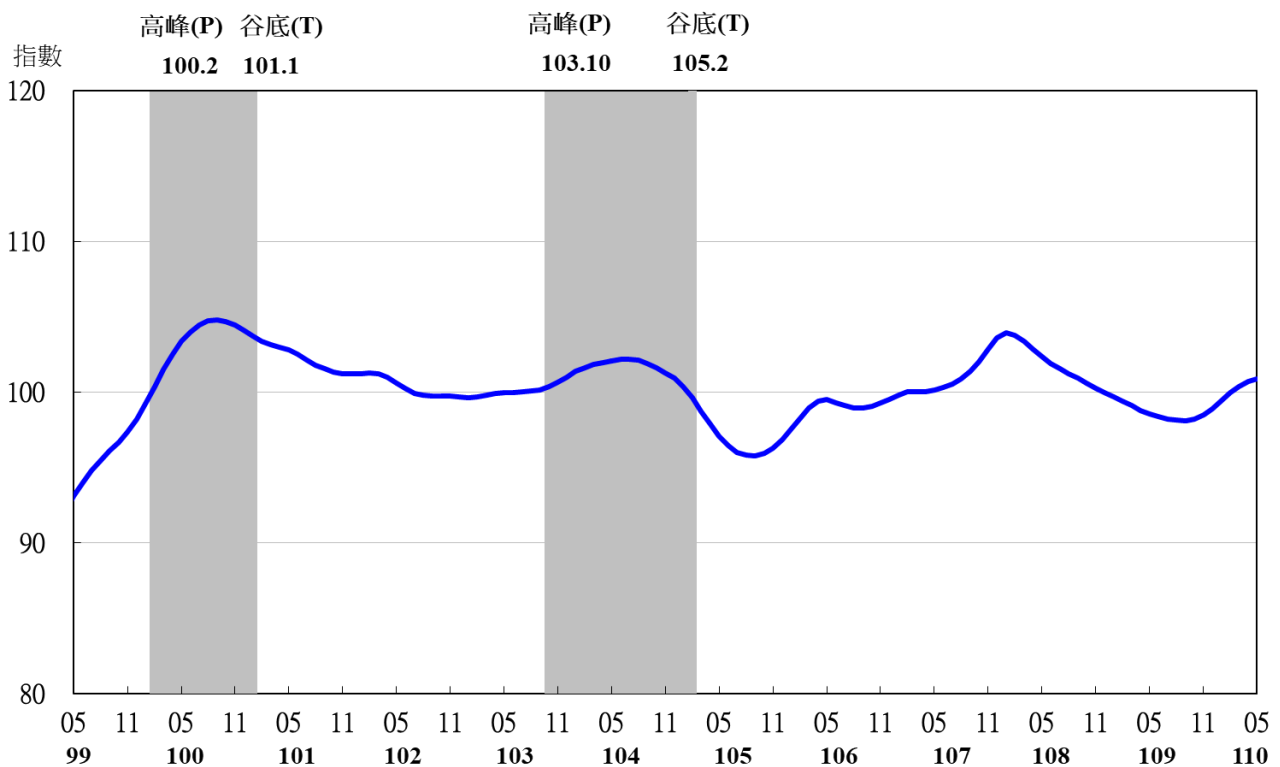


圖 5 落後指標不含趨勢指數走勢圖