

## 國家發展委員會 新聞稿

### 110年4月份景氣概況

發布日期：110年5月27日

發布單位：經濟發展處

110年4月景氣對策信號綜合判斷分數為41分，與上月增加1分，燈號續呈紅燈；領先指標雖轉呈微幅下跌，但同時指標持續上升，顯示國內景氣仍處穩健成長。

整體經濟表現續呈強勁，除因疫情影響致去年同期基期較低外，主因新興科技應用需求續強，以及傳產貨品需求持續回升，且連續假期帶動消費買氣，4月貿易、生產、銷售及金融面指標持續擴增。

展望未來，近期國內武漢肺炎疫情升溫，影響內需消費相關產業，為減緩衝擊，行政院已通過追加2,100億元紓困預算，以協助艱困產業及受影響勞工度過疫情衝擊。由於國內生產製造活動持續，且隨主要經濟體推出振興經濟方案，有助推升全球經濟復甦力道，我國出口動能可望續溫；投資方面，半導體相關供應鏈持續發展高階製程，公共建設計畫亦加速執行，均有助提升國內投資動能。惟國內疫情升溫，恐衝擊國內消費動能，後續發展仍須審慎關注，並妥為因應。

#### 1.景氣對策信號（詳圖1、圖2）

110年4月為41分，較上月增加1分，燈號續呈紅燈。9項構成項目中，海關出口值由黃紅燈轉呈紅燈，分數增加1分；其餘8項燈號不變。個別構成項目說明如下：

- 貨幣總計數M1B變動率：由上月18.2%減至17.6%，燈號續呈紅燈。
- 股價指數變動率：由上月59.3%增至65.7%，燈號續呈紅燈。
- 工業生產指數變動率：由上月下修值14.7%減至12.7%，燈號續呈紅燈。
- 非農業部門就業人數變動率：由上月0.21%增至0.55%，燈號續呈藍燈。
- 海關出口值變動率：由上月14.3%增至27.6%，燈號由黃紅燈轉呈紅燈。
- 機械及電機設備進口值變動率：由上月26.3%減至21.4%，燈號續呈紅燈。
- 製造業銷售量指數變動率：由上月下修值12.9%增至16.6%，燈號續呈紅燈。
- 批發、零售及餐飲業營業額變動率：由上月上修值11.2%增至17.7%，燈號續呈紅燈。
- 製造業營業氣候測驗點：由上月105.7點增至106.4點，燈號續呈紅燈。

## 2.景氣指標

### (1)領先指標

- 領先指標不含趨勢指數為104.72，較上月下降0.02%（詳表1、圖3）。
- 7個構成項目經去除長期趨勢後，5項較上月上升，包括股價指數、實質半導體設備進口值、實質貨幣總計數M1B、製造業營業氣候測驗點、工業及服務業受僱員工淨進入率；其餘2項較上月下滑，分別為：建築物開工樓地板面積、外銷訂單動向指數。

## (2)同時指標

- 同時指標不含趨勢指數為106.17，較上月上升0.77%（詳表2、圖4）。
- 7個構成項目經去除長期趨勢後，全部較上月上升，包括批發、零售及餐飲業營業額、製造業銷售量指數、實質機械及電機設備進口值、工業生產指數、非農業部門就業人數、電力（企業）總用電量、實質海關出口值。

## (3)落後指標

- 落後指標不含趨勢指數為101.93，較上月上升0.90%（詳表3、圖5）。
- 5個構成項目經去除長期趨勢後，4項較上月上升，包括製造業存貨價值、全體金融機構放款與投資、失業率、金融業隔夜拆款利率；僅製造業單位產出勞動成本指數較上月下滑。

聯 絡 人：經濟發展處吳明蕙處長、郭重附科長

聯絡電話：(02)2316-5851、5346

下次發布日期為 110年7月8日（星期四）下午4時

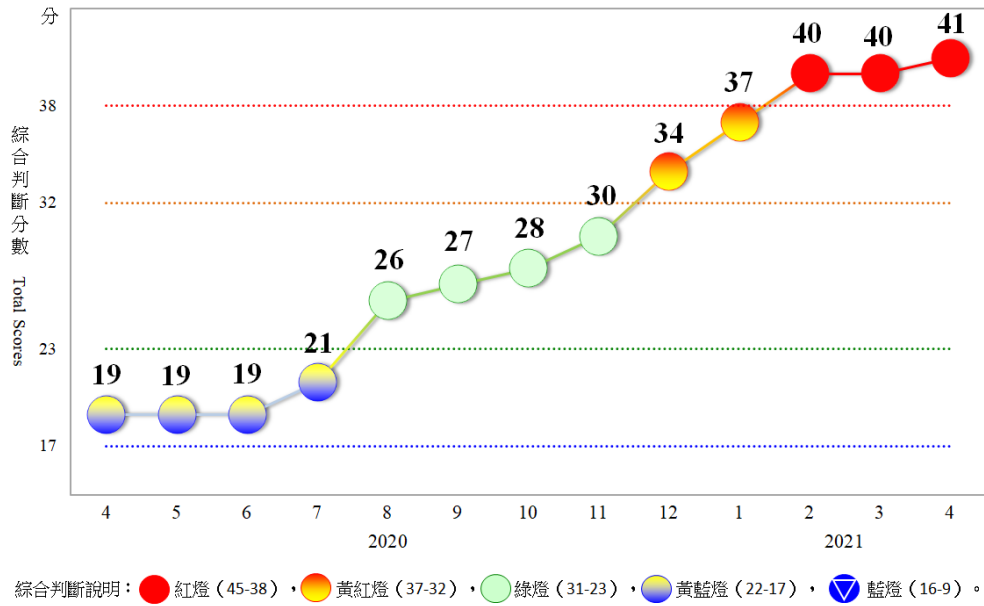


圖 1 近 1 年景氣對策信號走勢圖

	燈號 分數	2020年										2021年					
		4月	5月	6月	7月	8月	9月	10月	11月	12月	1月	2月	3月		4月		
													燈號	%	燈號	%	
綜合判斷		●	●	●	●	●	●	●	●	●	●	●	●	●	●	●	●
貨幣總計數M1B	19	19	19	21	26	27	28	30	34	37	40	40	40	41			
股價指數		●	●	●	●	●	●	●	●	●	●	●	●	●	●	●	
工業生產指數		●	●	●	●	●	●	●	●	●	●	●	●	●	●	●	
非農業部門就業人數		●	●	●	●	●	●	●	●	●	●	●	●	●	●	●	
海關出口值		●	●	●	●	●	●	●	●	●	●	●	●	●	●	●	
機械及電機設備進口值		●	●	●	●	●	●	●	●	●	●	●	●	●	●	●	
製造業銷售量指數		●	●	●	●	●	●	●	●	●	●	●	●	●	●	●	
批發、零售及餐飲業營業額		●	●	●	●	●	●	●	●	●	●	●	●	●	●	●	
製造業營業氣候測驗點		●	●	●	●	●	●	●	●	●	●	●	●	●	●	●	

註：1.各構成項目除製造業營業氣候測驗點之單位為點(基期為95年)外，其餘均為年變動率；除股價指數外均經季節調整。  
2. r 為修正值。

圖 2 一年來景氣對策信號

表 1 景氣領先指標

項 目	指數							
	109 年 (2020)			110 年 (2021)				
	10 月	11 月	12 月	1 月	2 月	3 月	4 月	
不含趨勢指數	103.28	103.99	104.42	104.65	104.74	104.74	104.72	
較上月變動 (%)	0.97	0.68	0.42	0.22	0.08	0.003	-0.02	
構成項目 <sup>1</sup>								
外銷訂單動向指數 <sup>2</sup>	101.69	101.93	101.97	101.89	101.78	101.71	101.67	
實質貨幣總計數 M1B	100.53	100.73	100.91	101.07	101.18	101.25	101.31	
股價指數	100.01	100.27	100.55	100.84	101.12	101.39	101.65	
工業及服務業受僱員工淨進入率 <sup>3</sup>	100.35	100.54	100.68	100.77	100.82	100.84	100.86	
建築物開工樓地板面積 <sup>4</sup>	100.83	100.60	100.23	99.80	99.38	98.90	98.40	
實質半導體設備進口值	99.50	99.73	99.97	100.17	100.34	100.49	100.63	
製造業營業氣候測驗點	100.79	101.14	101.40	101.57	101.65	101.68	101.70	

註：1.本表構成項目指數為經季節調整、剔除長期趨勢，並平滑化與標準化後之數值。以下表同。

2.外銷訂單動向指數採用以家數計算之動向指數。

3.淨進入率=進入率-退出率。

4.建築物開工樓地板面積僅包含住宿類(住宅)、商業類、辦公服務類、工業倉儲類 4 項統計資料。

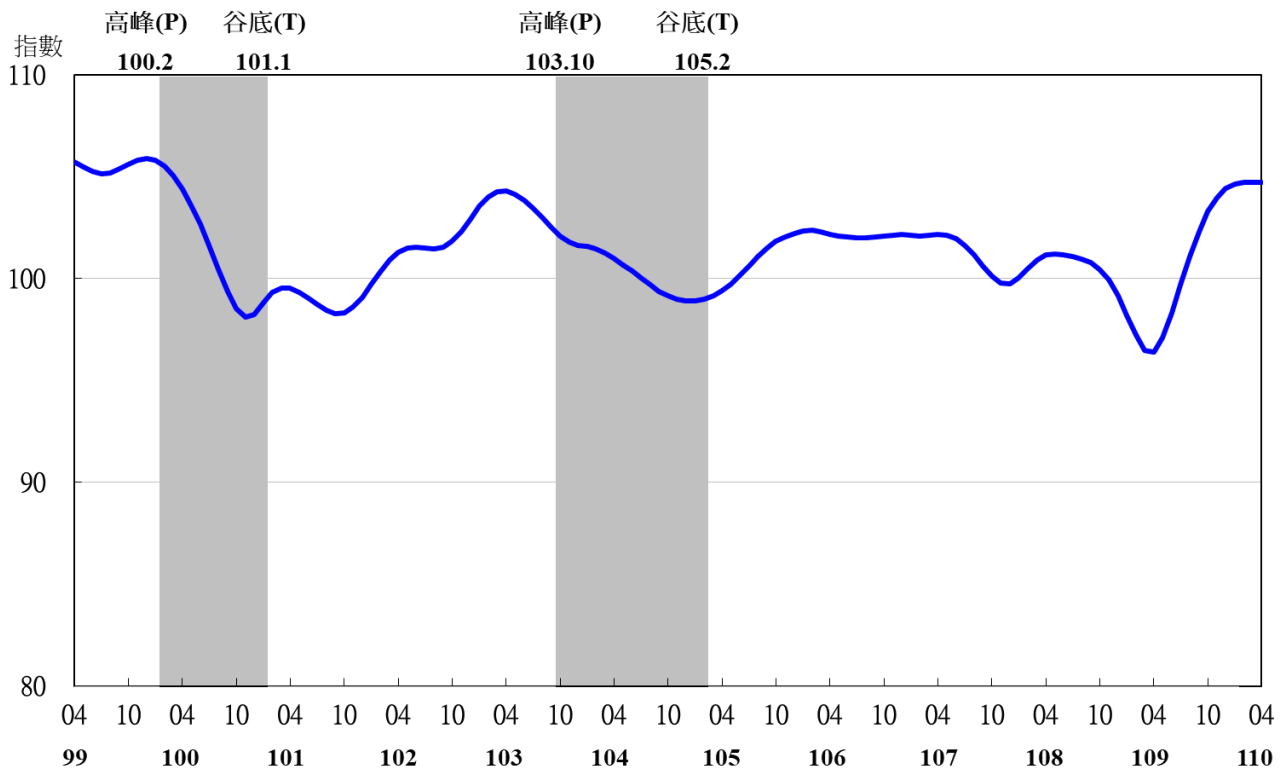


圖 3 領先指標不含趨勢指數走勢圖

註：陰影區表景氣循環收縮期，以下圖同。

表 2 景氣同時指標

項 目	指數							
	109 年 (2020)			110 年 (2021)				
	10 月	11 月	12 月	1 月	2 月	3 月	4 月	
不含趨勢指數	100.63	101.68	102.67	103.64	104.53	105.36	106.17	
較上月變動 (%)	1.06	1.04	0.98	0.94	0.87	0.79	0.77	
構成項目								
工業生產指數	100.07	100.41	100.80	101.19	101.53	101.78	101.97	
電力(企業)總用電量	100.19	100.48	100.72	100.98	101.18	101.30	101.40	
製造業銷售量指數	100.35	100.73	101.11	101.46	101.80	102.13	102.46	
批發、零售及餐飲業營業額	99.83	100.40	100.99	101.58	102.20	102.84	103.51	
非農業部門就業人數	99.42	99.48	99.55	99.64	99.76	99.88	100.00	
實質海關出口值	100.79	100.98	101.03	101.00	100.95	100.95	100.99	
實質機械及電機設備進口值	99.74	100.10	100.48	100.83	101.16	101.43	101.68	

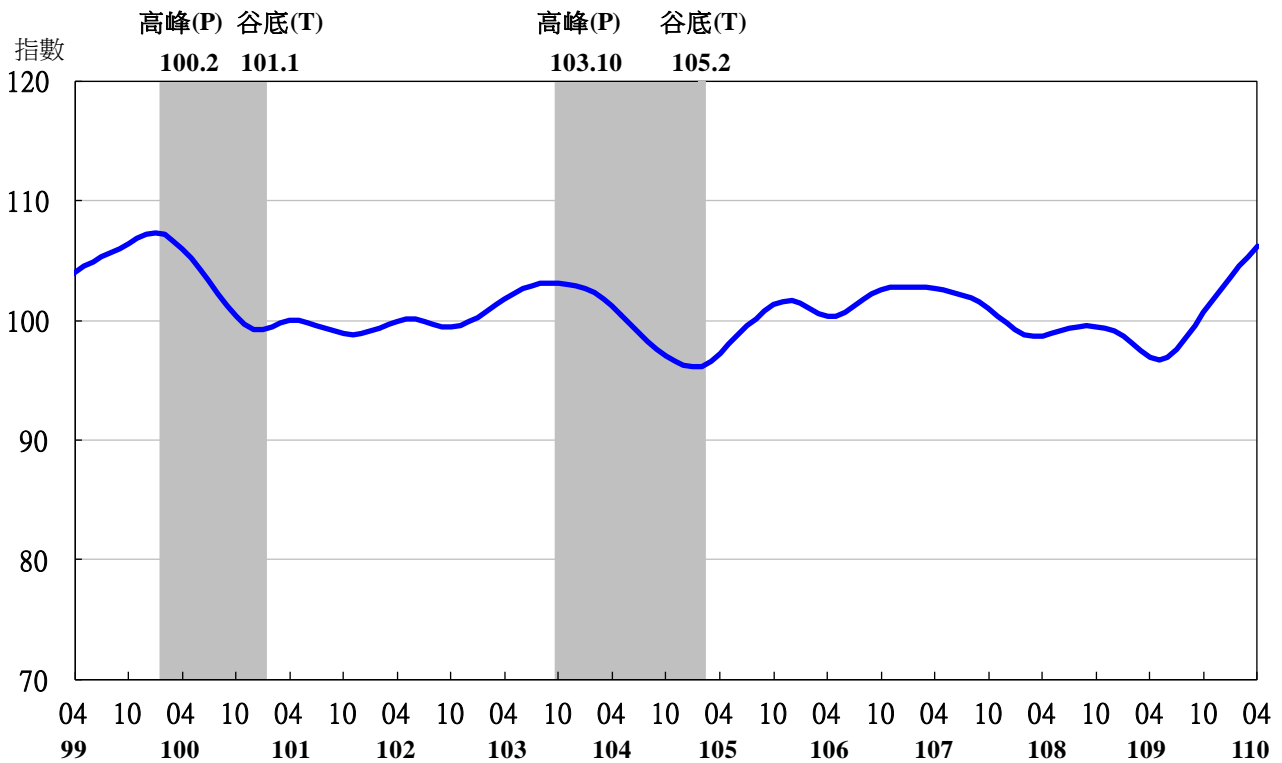


表 3 景氣落後指標

指數

項 目	109 年 (2020)			110 年 (2021)			
	10 月	11 月	12 月	1 月	2 月	3 月	4 月
不含趨勢指數	97.99	98.27	98.74	99.39	100.17	101.02	101.93
較上月變動 (%)	0.11	0.29	0.48	0.66	0.78	0.85	0.90
構成項目							
失業率 <sup>1</sup>	99.93	100.08	100.20	100.29	100.37	100.44	100.51
製造業單位產出勞動成本指數	99.04	99.03	99.03	99.03	98.97	98.86	98.76
金融業隔夜拆款利率	99.94	99.95	99.96	99.97	99.98	99.99	100.00
全體金融機構放款與投資	100.31	100.38	100.48	100.60	100.71	100.83	100.95
製造業存貨價值	98.64	98.73	99.00	99.48	100.14	100.96	101.83

註：1.失業率取倒數計算。

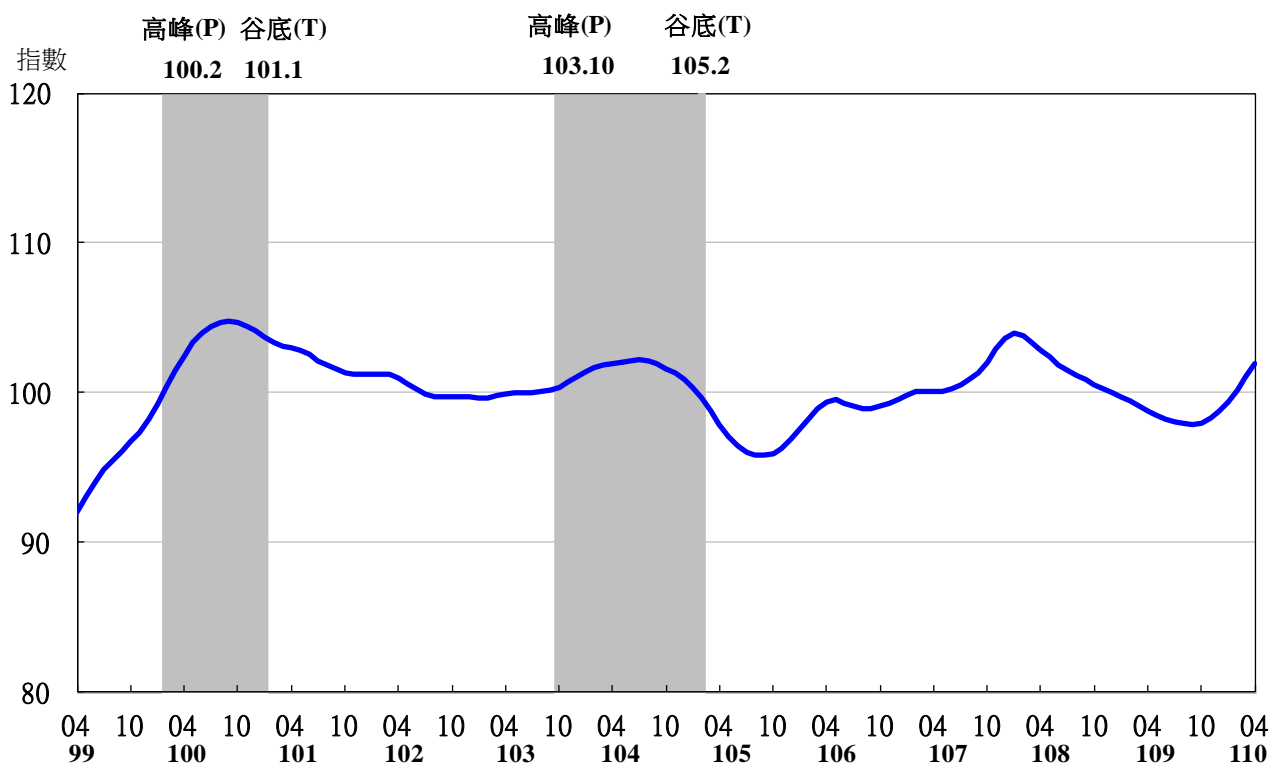


圖 5 落後指標不含趨勢指數走勢圖