

## 國家發展委員會 新聞稿

### 110年2月份景氣概況

發布日期：110年3月26日

發布單位：經濟發展處

110年2月景氣對策信號綜合判斷分數為40分，較上月增加3分，燈號轉呈紅燈；景氣領先、同時指標持續上升，反映國內經濟持續走強。

整體經濟表現強勁，除因疫情影響致去年基期較低外，主要受惠新興科技應用、遠距商機需求續強，加上傳產貨品需求持續回溫，2月貿易、生產、銷售及金融面指標持續擴增。

展望未來，隨各國陸續施打疫苗，主要經濟體持續採行寬鬆政策，有利全球經濟回穩，出口動能可望續溫；投資方面，國內半導體、5G、綠能等投資擴增，台商及外商持續加大在台投資，以及公共建設加速執行，均有助推升國內投資動能。此外，國內景氣增溫，國人在國內消費持續成長，民間消費動能亦將回升。惟疫情發展及國際貿易紛爭之不確定因素仍在，恐影響全球經濟復甦步調，仍須審慎關注後續發展，並妥為因應。

#### 1.景氣對策信號（詳圖1、圖2）

110年2月為40分，較上月增加3分，燈號轉呈紅燈。9項構成項目中，工業生產指數、機械及電機設備進口值、製造業銷售量指數皆由黃紅燈轉呈紅燈，分數各增加1分；其餘6項燈號不變。個別構成項目說明如下：

- 貨幣總計數M1B變動率：由上月18.9%減至17.7%，燈號續呈紅燈。
- 股價指數變動率：由上月30.0%增至38.3%，燈號續呈紅燈。
- 工業生產指數變動率：由上月上修值7.8%增至17.3%，燈號由黃紅燈轉呈紅燈。
- 非農業部門就業人數變動率：由上月-0.01%減至-0.02%，燈號續呈藍燈。
- 海關出口值變動率：由上月下修值12.1%增至12.5%，燈號續呈黃紅燈。
- 機械及電機設備進口值變動率：由上月11.0%增至35.2%，燈號由黃紅燈轉呈紅燈。
- 製造業銷售量指數變動率：由上月10.2%增至13.4%，燈號由黃紅燈轉呈紅燈。
- 批發、零售及餐飲業營業額變動率：由上月下修值12.2%減至8.3%，燈號續呈紅燈。
- 製造業營業氣候測驗點：由上月上修值106.5點減至106.0點，燈號續呈紅燈。

## 2.景氣指標

### (1)領先指標

- 領先指標不含趨勢指數為106.69，較上月上升0.52%（詳表1、圖3）。
- 7個構成項目經去除長期趨勢後，5項較上月上升，包括股價指數、製造業營業氣候測驗點、實質半導體設備進口值、實質貨幣總計數M1B、工業及服務業受僱員工淨進入率；其餘2項較上月下滑，分別為：建築物開工樓地板面積、外銷訂單動向指數。

## (2)同時指標

- 同時指標不含趨勢指數為106.80，較上月上升1.35%（詳表2、圖4）。
- 7個構成項目經去除長期趨勢後，6項較上月上升，包括電力（企業）總用電量、工業生產指數、批發、零售及餐飲業營業額、實質機械及電機設備進口值、製造業銷售量指數、非農業部門就業人數；僅實質海關出口值較上月下滑。

## (3)落後指標

- 落後指標不含趨勢指數為100.34，較上月上升0.59%（詳表3、圖5）。
- 5個構成項目經去除長期趨勢後，全部較上月上升，包括製造業單位產出勞動成本指數、製造業存貨價值、失業率、全體金融機構放款與投資，以及金融業隔夜拆款利率。

聯 絡 人：經濟發展處吳明蕙處長、郭重附科長

聯絡電話：(02)2316-5851、5346

下次發布日期為 110年4月27日（星期二）下午4時

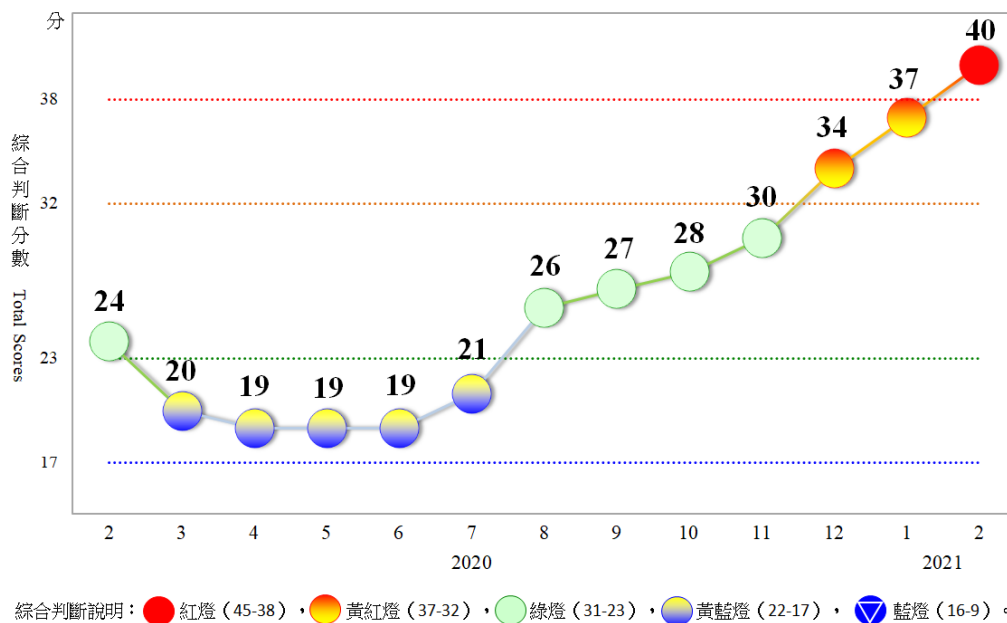


圖 1 近 1 年景氣對策信號走勢圖

	燈號 分數	2020年												2021年			
		2月	3月	4月	5月	6月	7月	8月	9月	10月	11月	12月	1月		2月		
		燈號	%	燈號	%	燈號	%	燈號	%	燈號	%	燈號	%	燈號	%		
綜合判斷	24	20	19	19	19	21	26	27	28	30	34	37	40				
貨幣總計數M1B												18.9	17.7				
股價指數												30.0	38.3				
工業生產指數												7.8 <sub>r</sub>	17.3				
非農業部門就業人數												-0.01	-0.02				
海關出口值												12.1 <sub>r</sub>	12.5				
機械及電機設備進口值												11.0	35.2				
製造業銷售量指數												10.2	13.4				
批發、零售及餐飲業營業額												12.2 <sub>r</sub>	8.3				
製造業營業氣候測驗點												106.5 <sub>r</sub>	106.0				

註：1.各構成項目除製造業營業氣候測驗點之單位為點(基期為95年)外，其餘均為年變動率；除股價指數外均經季節調整。  
2. r 為修正值。

圖 2 一年來景氣對策信號

### 表 1 景氣領先指標

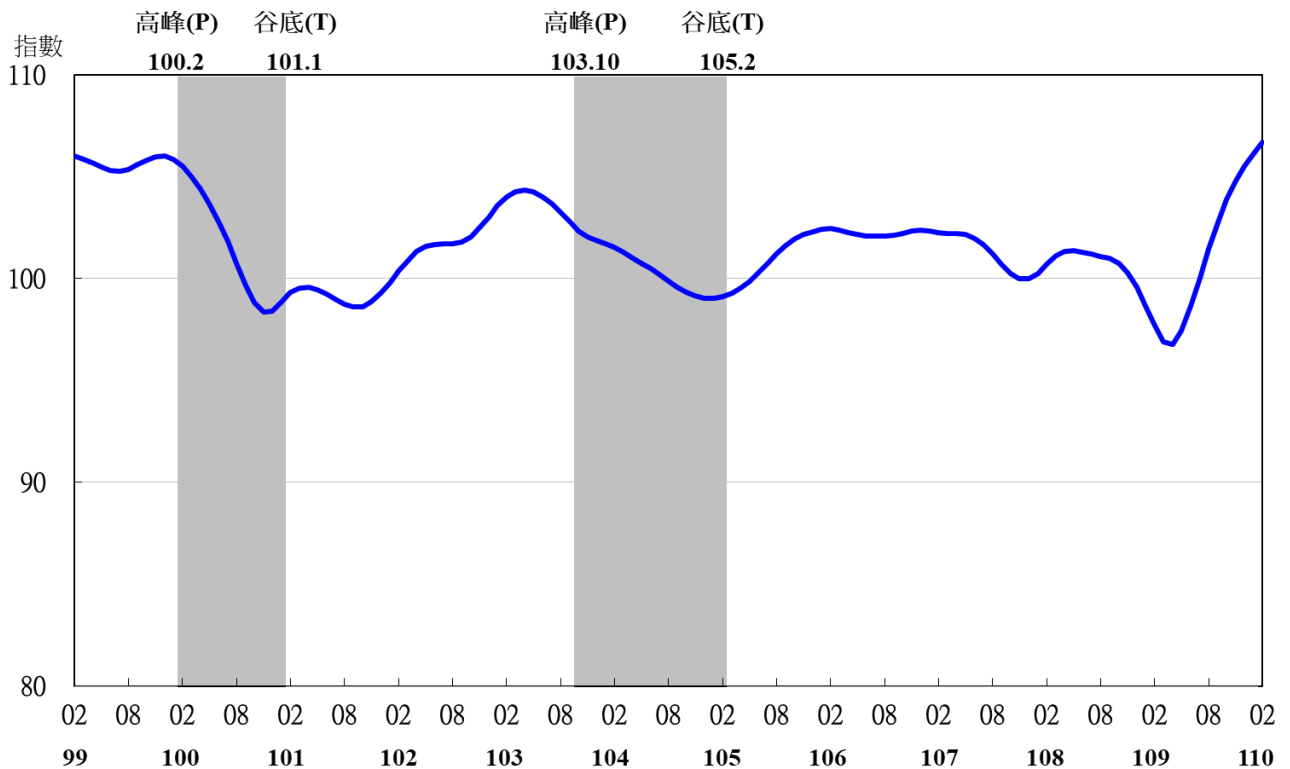
項 目	指數							
	109 年 (2020)					110 年 (2021)		
	8 月	9 月	10 月	11 月	12 月	1 月	2 月	
<b>不含趨勢指數</b>	101.47	102.77	103.89	104.81	105.54	106.14	106.69	
較上月變動 (%)	1.43	1.28	1.09	0.88	0.70	0.58	0.52	
<b>構成項目<sup>1</sup></b>								
外銷訂單動向指數 <sup>2</sup>	100.46	101.28	101.92	102.35	102.58	102.66	102.61	
實質貨幣總計數 M1B	100.33	100.52	100.73	100.96	101.20	101.44	101.67	
股價指數	99.81	100.03	100.28	100.56	100.90	101.26	101.62	
工業及服務業受僱員工淨進入率 <sup>3</sup>	99.83	100.17	100.45	100.69	100.91	101.11	101.32	
建築物開工樓地板面積 <sup>4</sup>	100.61	100.66	100.58	100.35	100.00	99.62	99.31	
實質半導體設備進口值	99.23	99.36	99.57	99.83	100.11	100.37	100.64	
製造業營業氣候測驗點	100.01	100.56	101.04	101.45	101.80	102.10	102.37	

註：1.本表構成項目指數為經季節調整、剔除長期趨勢，並平滑化與標準化後之數值。以下表同。

2.外銷訂單動向指數採用以家數計算之動向指數。

3.淨進入率=進入率-退出率。

4.建築物開工樓地板面積僅包含住宿類(住宅)、商業類、辦公服務類、工業倉儲類 4 項統計資料。



註：陰影區表景氣循環收縮期，以下圖同。

表 2 景氣同時指標

項 目	指數							
	109 年 (2020)					110 年 (2021)		
	8 月	9 月	10 月	11 月	12 月	1 月	2 月	
不含趨勢指數	99.16	100.29	101.48	102.72	104.01	105.37	106.80	
較上月變動 (%)	1.02	1.14	1.18	1.22	1.26	1.31	1.35	
構成項目								
工業生產指數	99.68	99.95	100.29	100.71	101.25	101.87	102.55	
電力(企業)總用電量	99.40	99.79	100.20	100.66	101.21	101.88	102.66	
製造業銷售量指數	99.84	100.31	100.76	101.22	101.69	102.16	102.64	
批發、零售及餐飲業營業額	99.27	99.88	100.48	101.10	101.73	102.35	102.96	
非農業部門就業人數	99.44	99.44	99.45	99.47	99.49	99.51	99.54	
實質海關出口值	100.22	100.64	101.00	101.21	101.26	101.22	101.14	
實質機械及電機設備進口值	99.42	99.64	99.97	100.38	100.85	101.34	101.86	

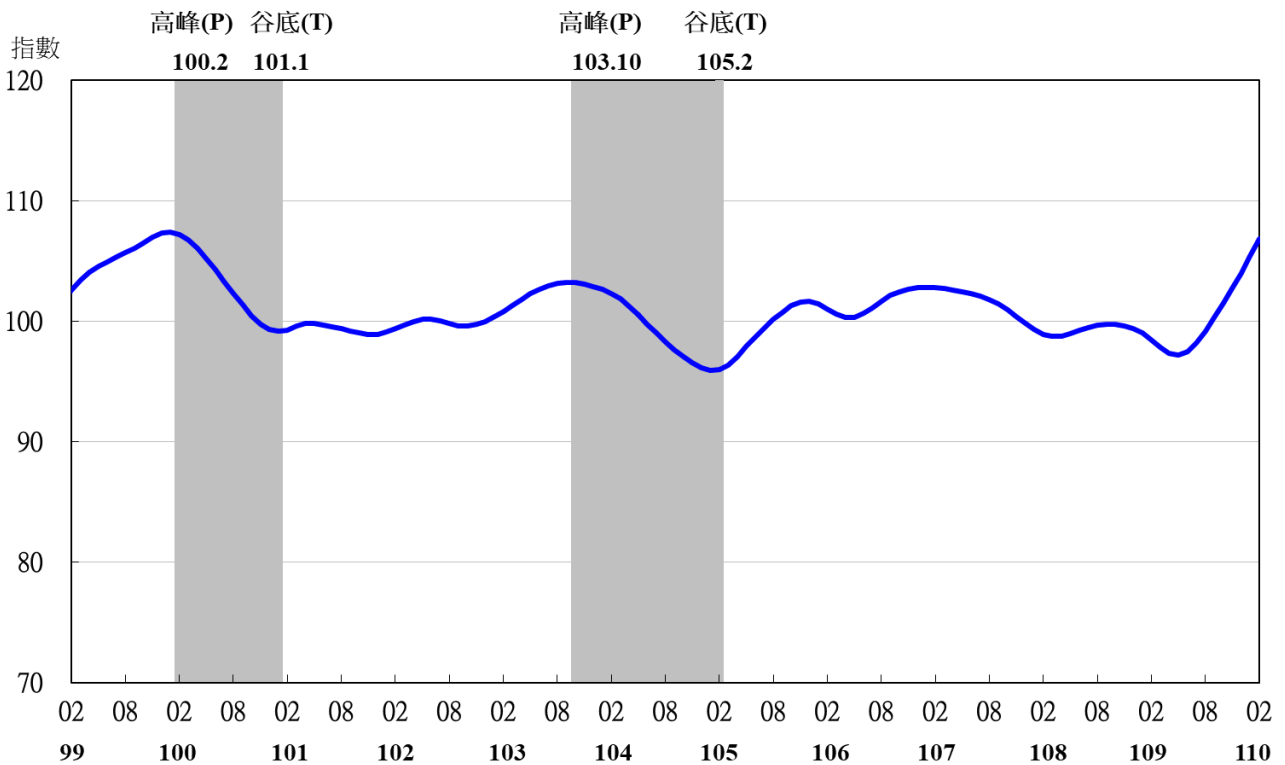


圖 4 同時指標不含趨勢指數走勢圖

表 3 景氣落後指標

項 目	109 年 (2020)					110 年 (2021)	
	8 月	9 月	10 月	11 月	12 月	1 月	2 月
	不含趨勢指數	98.23	98.28	98.45	98.76	99.21	99.76
較上月變動 (%)	-0.03	0.05	0.18	0.32	0.45	0.55	0.59
<b>構成項目</b>							
失業率 <sup>1</sup>	99.60	99.82	100.01	100.17	100.31	100.42	100.53
製造業單位產出勞動成本指數	98.87	98.79	98.79	98.86	98.99	99.16	99.36
金融業隔夜拆款利率	99.92	99.93	99.94	99.95	99.96	99.97	99.98
全體金融機構放款與投資	100.43	100.45	100.49	100.56	100.67	100.78	100.89
製造業存貨價值	99.27	99.17	99.12	99.14	99.24	99.41	99.61

註：1.失業率取倒數計算。

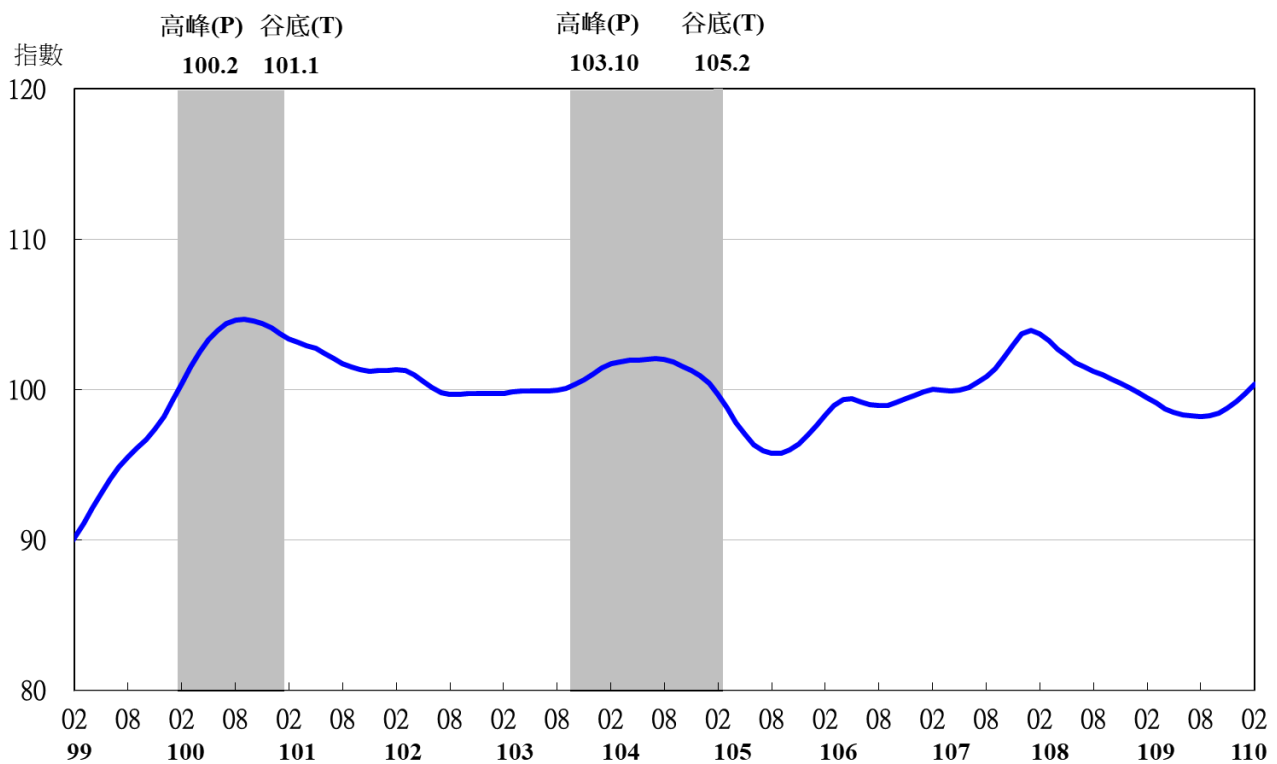


圖 5 落後指標不含趨勢指數走勢圖