

國家發展委員會 新聞稿

108年9月份景氣概況

發布日期：108年10月28日

發布單位：經濟發展處

108年9月景氣對策信號綜合判斷分數為19分，較上月減少1分，燈號續呈黃藍燈；景氣領先指標經回溯修正後續呈上升，同時指標亦持續上揚，惟影響未來景氣不確定變數仍多，須密切關注後續發展。

展望未來，隨全球供應鏈重組趨勢加速，廠商相繼調升在台產能配置，加上主要半導體廠商近期大幅上調今年資本支出規模，且政府積極推動公共建設，優化投資環境，有利於進一步推升投資動能。此外，受惠薪資成長穩定、擴大內需相關措施成果持續發酵，有助刺激民間消費。

外需方面，國際品牌智慧手機新品上市，歐美年終消費旺季屆臨，加以5G布建需求增溫，可望挹注出口。惟10月以來主要國際機構調降全球今年經貿成長率預測，其中IMF估計今年全球經濟成長率3.0%，係2009年以來最低水準，且先進及新興經濟體均同步走緩，加以國際貿易紛爭未解、地緣政治風險等因素，全球經濟下行風險居高不下，對我國未來景氣之影響均須密切關注。

1.景氣對策信號（詳圖1、圖2）

108年9月為19分，較上月減少1分，燈號續呈黃藍燈。9項構成項目中，批發、零售及餐飲業營業額由藍燈轉呈黃藍燈，分數增加1分；非農業部門就業人數由黃藍燈轉呈藍燈、

海關出口值由綠燈轉呈黃藍燈，分數各減少1分；其餘6項燈號不變。個別構成項目說明如下：

- 貨幣總計數M1B變動率：年增率7.4%，與上月持平，燈號續呈綠燈。
- 股價指數變動率：由上月-4.0%增為-0.6%，燈號續呈黃藍燈。
- 工業生產指數變動率：由上月上修值2.4%減為-1.7%，燈號續呈黃藍燈。
- 非農業部門就業人數變動率：由上月0.64%減為0.57%，燈號由黃藍燈轉呈藍燈。
- 海關出口值變動率：由上月下修值4.7%減為-0.7%，燈號由綠燈轉呈黃藍燈。
- 機械及電機設備進口值變動率：由上月下修值9.0%增為15.0%，燈號續呈黃紅燈。
- 製造業銷售量指數變動率：由上月上修值-3.6%增為-3.2%，燈號續呈藍燈。
- 批發、零售及餐飲業營業額變動率：由上月-2.5%增為-0.5%，燈號由藍燈轉呈黃藍燈。
- 製造業營業氣候測驗點：由上月下修值95.9點減為94.7點，燈號續呈黃藍燈。

2. 景氣指標

(1) 領先指標

- 領先指標不含趨勢指數為101.98，較上月上升0.11%（詳表1、圖3）。
- 7個構成項目經去除長期趨勢後，5項較上月上升，包括製造業營業氣候測驗點、工業及服務業受僱員工淨進入

率、實質半導體設備進口值、建築物開工樓地板面積、股價指數；外銷訂單動向指數、實質貨幣總計數M1B則較上月下滑。

(2)同時指標

- 同時指標不含趨勢指數為100.43，較上月上升0.41%（詳表2、圖4）。
- 7個構成項目經去除長期趨勢後，5項較上月上升，包括製造業銷售量指數、實質機械及電機設備進口值、實質海關出口值、工業生產指數、批發、零售及餐飲業營業額；非農業部門就業人數，以及電力（企業）總用電量則較上月下滑。

(3)落後指標

- 落後指標不含趨勢指數為99.43，較上月下滑0.05%（詳表3、圖5）。
- 5個構成項目經去除長期趨勢後，全體金融機構放款與投資，與製造業單位產出勞動成本指數較上月上升；其餘3項則較上月下滑，分別為：製造業存貨價值、失業率，以及金融業隔夜拆款利率。

聯絡人：經濟發展處吳明蕙處長、利秀蘭科長

聯絡電話：(02)2316-5851、5852

下次發布日期為 108 年 11 月 27 日（星期三）下午 4 時

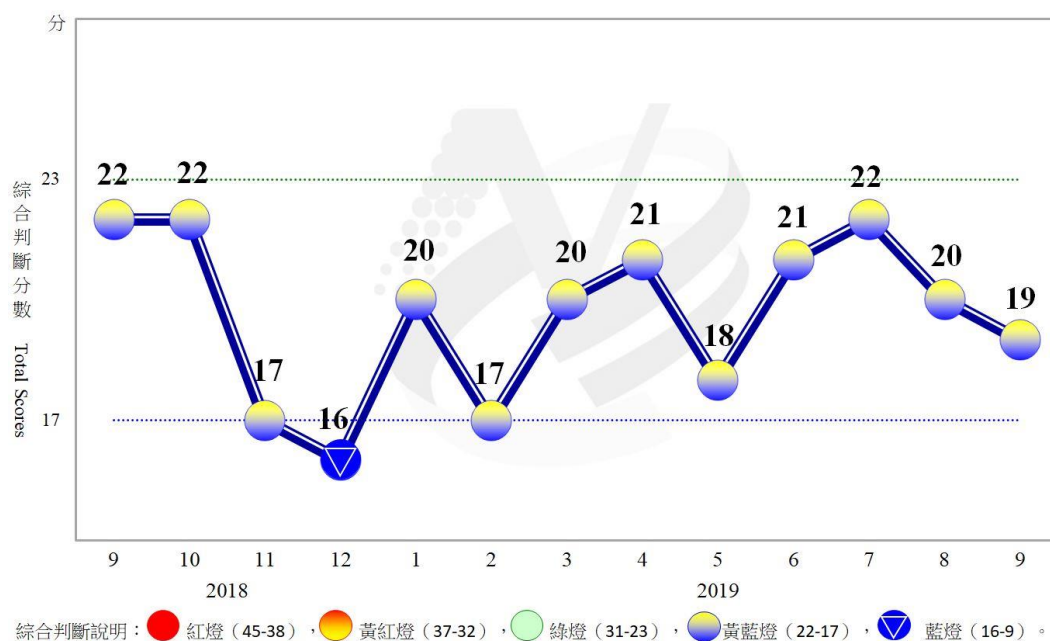


圖 1 近 1 年景氣對策信號走勢圖

		2018年				2019年										
		9月	10月	11月	12月	1月	2月	3月	4月	5月	6月	7月	8月		9月	
		燈號	燈號	燈號	燈號	燈號	燈號	燈號	燈號	燈號	燈號	燈號	燈號	%	燈號	%
綜合判斷	燈號	●	●	●	●	●	●	●	●	●	●	●	●	●	●	
	分數	22	22	17	16	20	17	20	21	18	21	22	20	19		
貨幣總計數M1B		●	●	●	●	●	●	●	●	●	●	●	7.4	●	7.4	
股價指數		●	●	●	●	●	●	●	●	●	●	●	-4.0	●	-0.6	
工業生產指數		●	●	●	●	●	●	●	●	●	●	●	2.4 _r	●	-1.7	
非農業部門就業人數		●	●	●	●	●	●	●	●	●	●	●	0.64	●	0.57	
海關出口值		●	●	●	●	●	●	●	●	●	●	●	4.7 _r	●	-0.7	
機械及電機設備進口值		●	●	●	●	●	●	●	●	●	●	●	9.0 _r	●	15.0	
製造業銷售量指數		●	●	●	●	●	●	●	●	●	●	●	-3.6 _r	●	-3.2	
批發、零售及餐飲業營業額		●	●	●	●	●	●	●	●	●	●	●	-2.5	●	-0.5	
製造業營業氣候測驗點		●	●	●	●	●	●	●	●	●	●	●	95.9 _r	●	94.7	

註：1.各構成項目除製造業營業氣候測驗點之單位為點(基期為95年)外，其餘均為年變動率；除股價指數外均經季節調整。

2. r 為修正值。

圖 2 一年來景氣對策信號

表 1 景氣領先指標

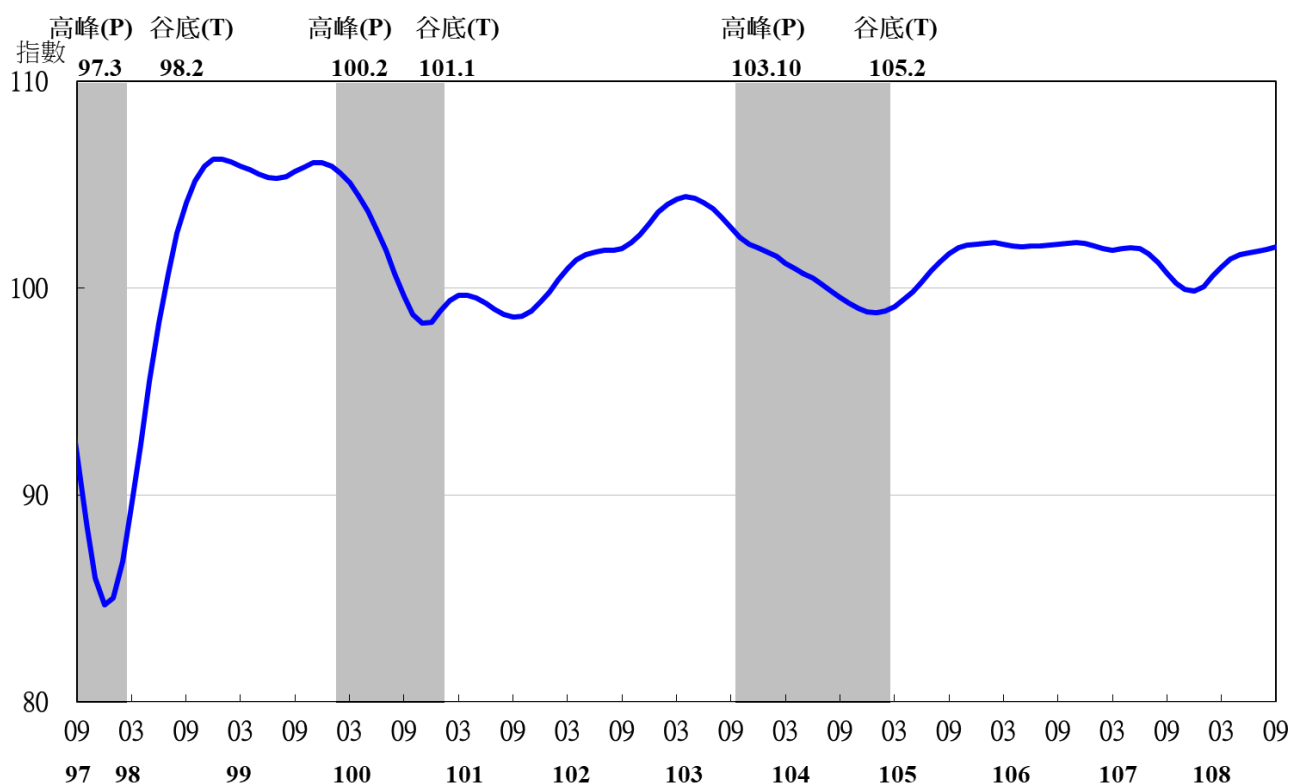
項 目	108 年 (2019)						
	3 月	4 月	5 月	6 月	7 月	8 月	9 月
不含趨勢指數	101.04	101.40	101.61	101.71	101.79	101.87	101.98
較上月變動 (%)	0.49	0.36	0.20	0.11	0.07	0.08	0.11
構成項目 ¹							
外銷訂單動向指數 ²	99.72	99.82	99.84	99.83	99.80	99.77	99.74
實質貨幣總計數 M1B	100.12	100.21	100.27	100.32	100.34	100.344	100.338
股價指數	99.71	99.79	99.85	99.89	99.91	99.92	99.94
工業及服務業受僱員工淨進入率 ³	99.97	99.97	99.98	99.99	100.01	100.05	100.09
建築物開工樓地板面積 ⁴	100.18	100.14	100.09	100.03	99.97	99.94	99.96
實質半導體設備進口值	100.34	100.48	100.52	100.52	100.51	100.53	100.57
製造業營業氣候測驗點	99.39	99.66	99.88	100.05	100.21	100.34	100.46

註：1.本表構成項目指數為經季節調整、剔除長期趨勢，並平滑化與標準化後之數值。以下表同。

2.外銷訂單動向指數採用以家數計算之動向指數。

3.淨進入率=進入率-退出率。

4.建築物開工樓地板面積僅包含住宿類(住宅)、商業類、辦公服務類、工業倉儲類 4 項統計資料。



註：陰影區表景氣循環收縮期，以下圖同。

圖 3 領先指標不含趨勢指數走勢圖

表 2 景氣同時指標

項 目	指數						
	108 年 (2019)						
	3 月	4 月	5 月	6 月	7 月	8 月	9 月
不含趨勢指數	98.56	98.55	98.76	99.14	99.58	100.02	100.43
較上月變動 (%)	-0.24	-0.01	0.21	0.38	0.45	0.44	0.41
構成項目							
工業生產指數	99.11	99.14	99.28	99.49	99.72	99.90	100.06
電力(企業)總用電量	99.57	99.48	99.39	99.33	99.30	99.315	99.314
製造業銷售量指數	98.85	98.85	98.98	99.19	99.46	99.72	99.97
批發、零售及餐飲業營業額	99.13	99.17	99.28	99.42	99.57	99.65	99.70
非農業部門就業人數	99.97	99.95	99.93	99.91	99.88	99.86	99.84
實質海關出口值	99.54	99.64	99.81	100.03	100.23	100.44	100.65
實質機械及電機設備進口值	99.81	99.76	99.76	99.84	99.99	100.19	100.41

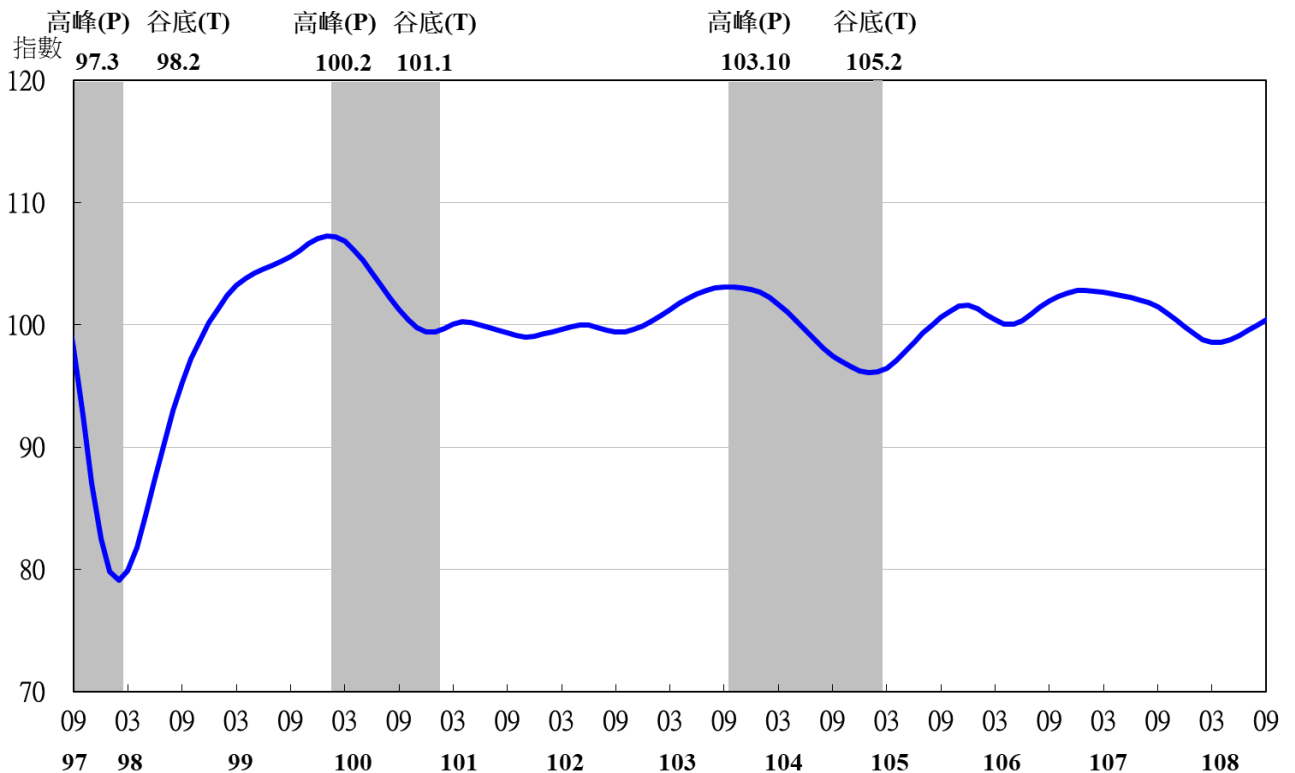


圖 4 同時指標不含趨勢指數走勢圖

表 3 景氣落後指標

指數

項 目	108 年 (2019)						
	3 月	4 月	5 月	6 月	7 月	8 月	9 月
不含趨勢指數	101.39	100.74	100.22	99.84	99.60	99.48	99.43
較上月變動 (%)	-0.64	-0.64	-0.51	-0.38	-0.24	-0.12	-0.05
構成項目							
失業率 ¹	99.94	99.90	99.87	99.84	99.83	99.81	99.79
製造業單位產出勞動成本指數	100.86	100.33	99.93	99.68	99.56	99.56	99.63
金融業隔夜拆款利率	100.03	100.04	100.04	100.04	100.04	100.04	100.03
全體金融機構放款與投資	100.31	100.35	100.38	100.41	100.45	100.52	100.60
製造業存貨價值	100.30	100.15	100.00	99.85	99.69	99.53	99.35

註：1.失業率取倒數計算。

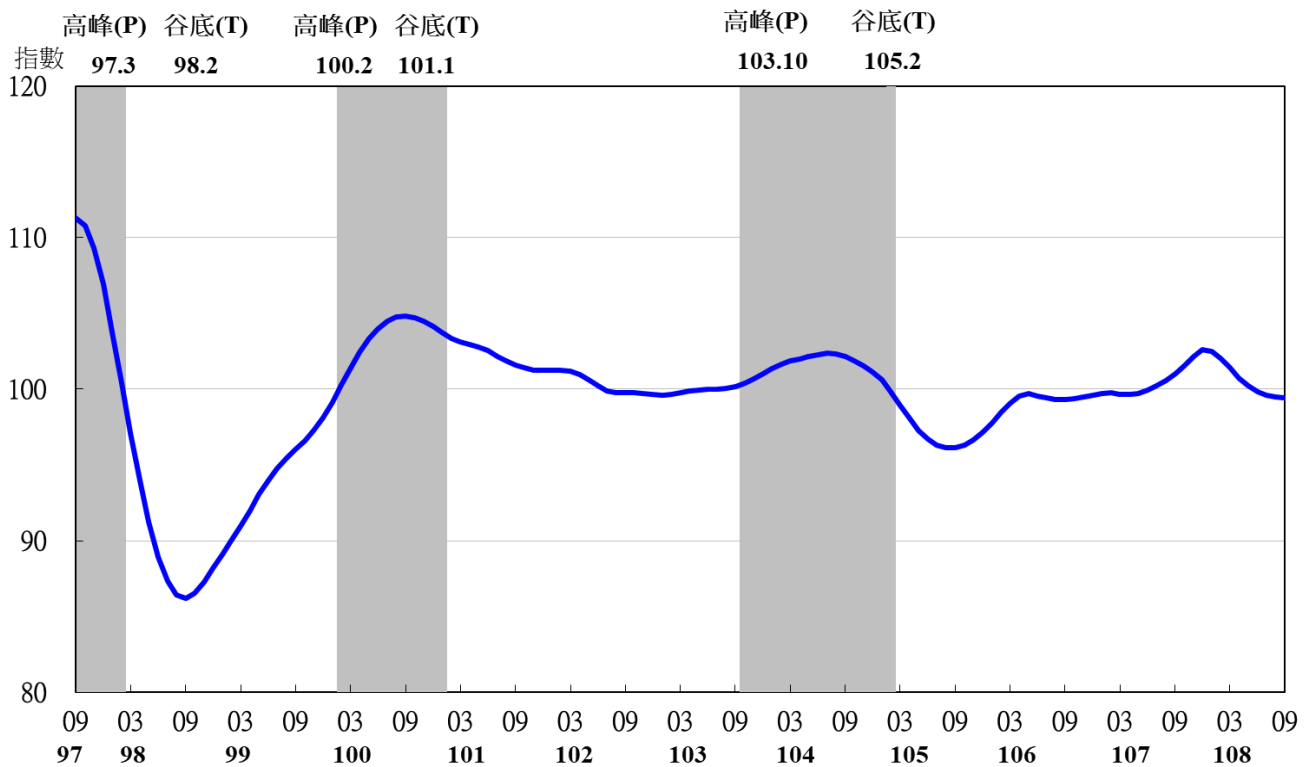


圖 5 落後指標不含趨勢指數走勢圖