

國家發展委員會 新聞稿

108年8月份景氣概況

發布日期：108年9月27日

發布單位：經濟發展處

108年8月景氣對策信號綜合判斷分數為20分，較上月上修值22分，減少2分，燈號續呈黃藍燈；景氣領先指標轉呈下滑，同時指標仍持續上升，顯示影響未來景氣不確定變數仍多，須密切關注後續發展。

展望未來，台商回台投資逐步落實、半導體持續拓展先進製程，加以公共建設執行進入高峰期，均有利強化國內投資動能；此外，受惠薪資成長穩定、政府加碼擴大內需方案，有助刺激民間消費。

外需方面，歐美年終旺季備貨潮啟動、台商回台擴增產能，加以訂單移轉效應發酵，可望帶動出口持續成長；惟近期OECD預估今年全球經濟成長率將降到十年來最低水準，全球貿易與投資均放緩；智慧型手機等行動通訊產品買氣鈍化等因素，恐牽制我國出口表現，須持續關注。

1.景氣對策信號（詳圖1、圖2）

108年8月為20分，較上月上修值減少2分，燈號續呈黃藍燈。9項構成項目中，股價指數由綠燈轉呈黃藍燈、工業生產指數由綠燈轉為黃藍燈、批發、零售及餐飲業營業額由黃藍燈轉呈藍燈，分數減少各1分；海關出口值由黃藍燈轉呈綠燈，分數增加1分；其餘5項燈號不變。個別構成項目說明如下：

- 貨幣總計數M1B變動率：由上月7.2%增為7.4%，燈號續呈綠燈。
- 股價指數變動率：由上月0.1%減為-4.0%，燈號由綠燈轉呈黃藍燈。
- 工業生產指數變動率：由上月上修值2.7%減為2.3%，燈號由綠燈轉呈黃藍燈。
- 非農業部門就業人數變動率：由上月0.65%減為0.64%，燈號續呈黃藍燈。
- 海關出口值變動率：由上月上修值1.2%增為6.5%，燈號由黃藍燈轉呈綠燈。
- 機械及電機設備進口值變動率：由上月上修值9.4%減為9.2%，燈號續呈黃紅燈。
- 製造業銷售量指數變動率：由上月上修值-2.2%減為-3.7%，燈號續呈藍燈。
- 批發、零售及餐飲業營業額變動率：由上月2.0%減為-2.5%，燈號由黃藍燈轉呈藍燈。
- 製造業營業氣候測驗點：由上月下修值95.0點增為96.1點，燈號續呈黃藍燈。

2.景氣指標

(1)領先指標

- 領先指標不含趨勢指數為101.67，較上月下滑0.05%（詳表1、圖3）。
- 7個構成項目經去除長期趨勢後，3項較上月上升，包括製造業營業氣候測驗點、實質貨幣總計數M1B、股價指數；建築物開工樓地板面積、實質半導體設備進口值、工業及服務業受僱員工淨進入率、外銷訂單動向指數則

較上月下滑。

(2)同時指標

- 同時指標不含趨勢指數為100.21，較上月上升0.57%（詳表2、圖4）。
- 7個構成項目經去除長期趨勢後，僅非農業部門就業人數較上月下滑，其餘6項較上月上升，包括：工業生產指數、製造業銷售量指數、實質海關出口值、批發、零售及餐飲業營業額、實質機械及電機設備進口值，以及電力（企業）總用電量。

(3)落後指標

- 落後指標不含趨勢指數為98.64，較上月下滑0.49%（詳表3、圖5）。
- 5個構成項目經去除長期趨勢後，僅有全體金融機構放款與投資較上月上升；其餘4項則較上月下滑，分別為：製造業單位產出勞動成本指數、製造業存貨價值、失業率，以及金融業隔夜拆款利率。

聯絡人：經濟發展處吳明蕙處長、利秀蘭科長

聯絡電話：(02)2316-5851、5852

下次發布日期為 108 年 10 月 28 日（星期一）下午 4 時

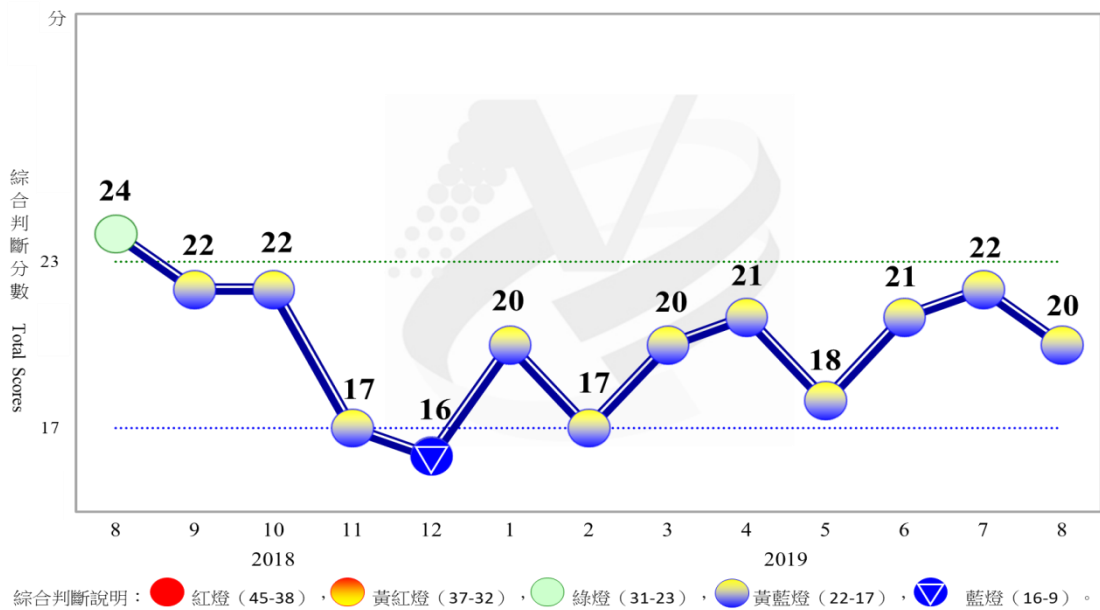


圖 1 近 1 年景氣對策信號走勢圖

	燈號 分數	2018年					2019年										
		8月	9月	10月	11月	12月	1月	2月	3月	4月	5月	6月	7月		8月		
		燈號	%	燈號	%	燈號	%	燈號	%	燈號	%	燈號	%	燈號	%	燈號	%
綜合判斷		●	●	●	●	▼	●	●	●	●	●	●	●	●	●	●	
貨幣總計數M1B	24	22	22	17	16	20	17	20	21	18	21	22r		20			
股價指數	●	●	●	●	●	●	●	●	●	●	●	●	7.2	●	7.4		
工業生產指數	●	●	●	●	●	●	●	▼	●	●	●	●	0.1	●	-4.0		
非農業部門就業人數	●	●	●	●	●	●	●	●	●	●	●	●	2.7r	●	2.3		
海關出口值	●	●	●	●	●	●	●	●	●	●	●	●	0.65	●	0.64		
機械及電機設備進口值	●	●	●	●	●	●	●	●	●	●	●	●	1.2r	●	6.5		
製造業銷售量指數	●	●	●	●	●	●	●	●	●	●	●	●	9.4r	●	9.2		
批發、零售及餐飲業營業額	●	●	●	●	●	●	●	●	●	●	●	●	-2.2r	●	-3.7		
製造業營業氣候測驗點	●	●	●	●	●	●	●	●	●	●	●	●	2.0	●	-2.5		
製造業營業氣候測驗點	●	●	●	●	●	●	●	●	●	●	●	●	95.0r	●	96.1		

圖 2 一年來景氣對策信號

表 1 景氣領先指標

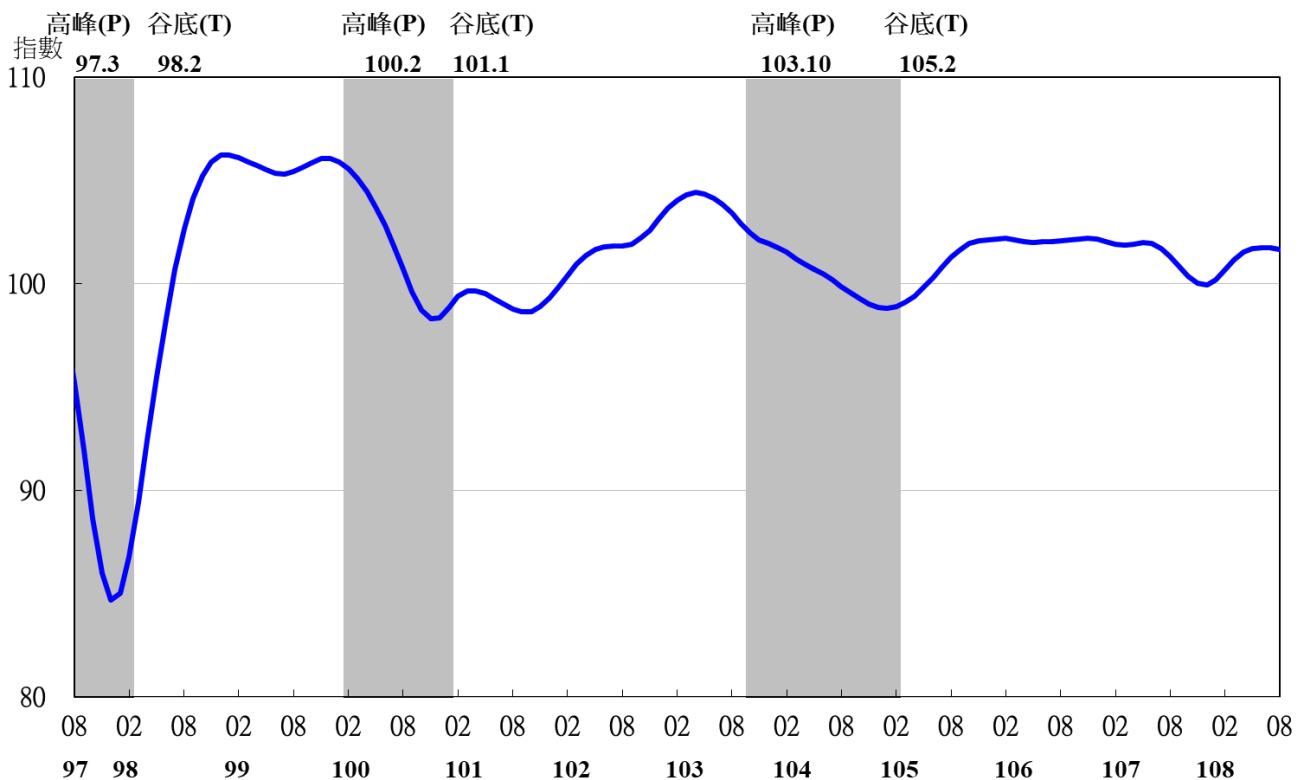
項 目	108 年 (2019)						
	2 月	3 月	4 月	5 月	6 月	7 月	8 月
不含趨勢指數	100.67	101.16	101.51	101.69	101.74	101.72	101.67
較上月變動 (%)	0.48	0.49	0.35	0.17	0.05	-0.02	-0.05
構成項目 ¹							
外銷訂單動向指數 ²	99.50	99.70	99.81	99.84	99.84	99.83	99.82
實質貨幣總計數 M1B	100.04	100.13	100.22	100.30	100.36	100.42	100.47
股價指數	99.62	99.71	99.79	99.85	99.88	99.898	99.900
工業及服務業受僱員工淨進入率 ³	100.01	100.01	100.00	99.99	99.97	99.96	99.95
建築物開工樓地板面積 ⁴	100.30	100.27	100.20	100.08	99.92	99.70	99.44
實質半導體設備進口值	100.22	100.44	100.57	100.60	100.56	100.49	100.42
製造業營業氣候測驗點	99.08	99.39	99.67	99.91	100.12	100.33	100.55

註：1.本表構成項目指數為經季節調整、剔除長期趨勢，並平滑化與標準化後之數值。以下表同。

2.外銷訂單動向指數採用以家數計算之動向指數。

3.淨進入率=進入率-退出率。

4.建築物開工樓地板面積僅包含住宿類(住宅)、商業類、辦公服務類、工業倉儲類 4 項統計資料。



註：陰影區表景氣循環收縮期，以下圖同。

圖 3 領先指標不含趨勢指數走勢圖

表 2 景氣同時指標

項 目	指數						
	108 年 (2019)						
	2 月	3 月	4 月	5 月	6 月	7 月	8 月
不含趨勢指數	98.80	98.53	98.50	98.70	99.12	99.65	100.21
較上月變動 (%)	-0.50	-0.27	-0.03	0.21	0.42	0.53	0.57
構成項目							
工業生產指數	99.20	99.04	99.07	99.25	99.53	99.87	100.22
電力(企業)總用電量	99.59	99.51	99.42	99.34	99.29	99.29	99.35
製造業銷售量指數	98.98	98.83	98.83	98.97	99.20	99.49	99.78
批發、零售及餐飲業營業額	99.17	99.06	99.11	99.23	99.41	99.62	99.79
非農業部門就業人數	99.97	99.95	99.93	99.91	99.90	99.89	99.88
實質海關出口值	99.66	99.66	99.68	99.81	100.00	100.21	100.44
實質機械及電機設備進口值	99.93	99.89	99.83	99.80	99.84	99.92	100.01

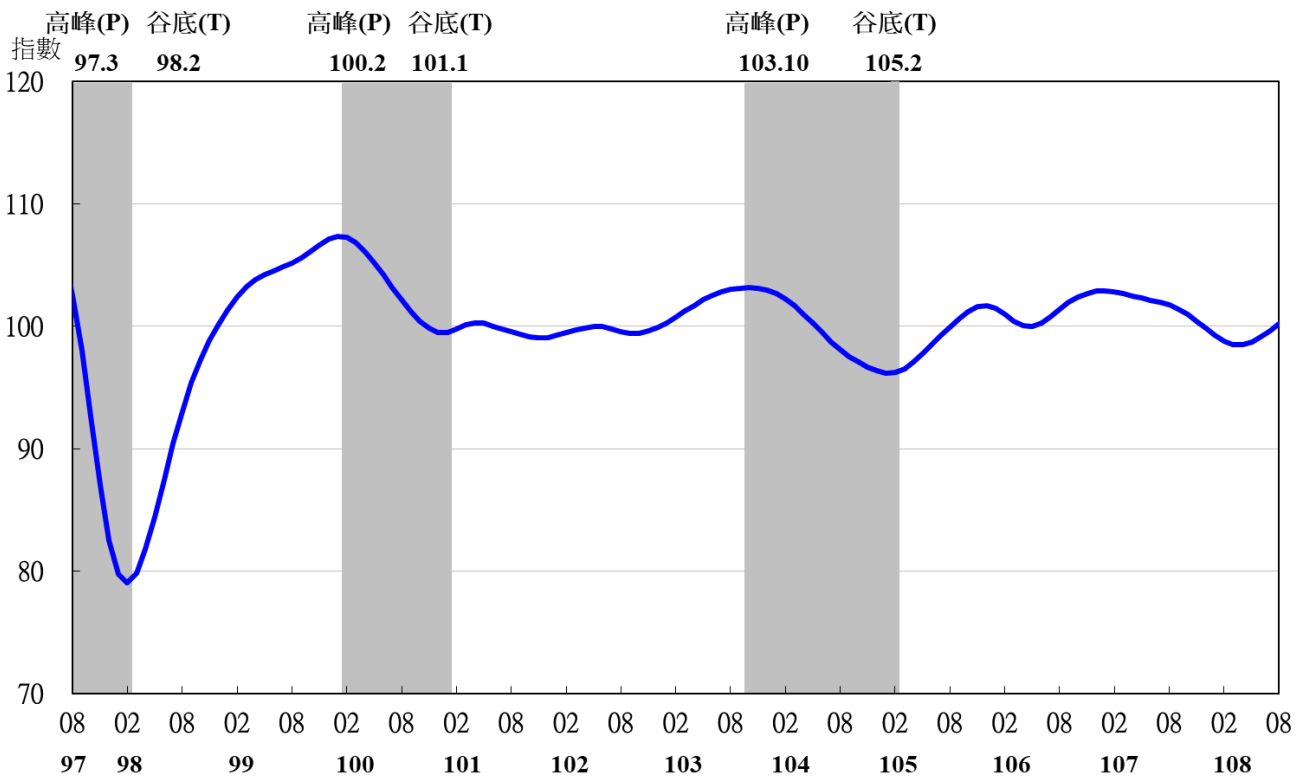


圖 4 同時指標不含趨勢指數走勢圖

表 3 景氣落後指標

指數

項 目	108 年 (2019)						
	2 月	3 月	4 月	5 月	6 月	7 月	8 月
不含趨勢指數	102.18	101.51	100.81	100.19	99.63	99.12	98.64
較上月變動 (%)	-0.47	-0.65	-0.69	-0.62	-0.56	-0.51	-0.49
構成項目							
失業率 ¹	99.96	99.92	99.88	99.85	99.82	99.81	99.80
製造業單位產出勞動成本指數	101.53	101.00	100.42	99.92	99.49	99.10	98.74
金融業隔夜拆款利率	100.03	100.03	100.04	100.04	100.05	100.047	100.046
全體金融機構放款與投資	100.33	100.39	100.43	100.45	100.46	100.468	100.480
製造業存貨價值	100.41	100.23	100.07	99.93	99.79	99.65	99.51

註：1.失業率取倒數計算。

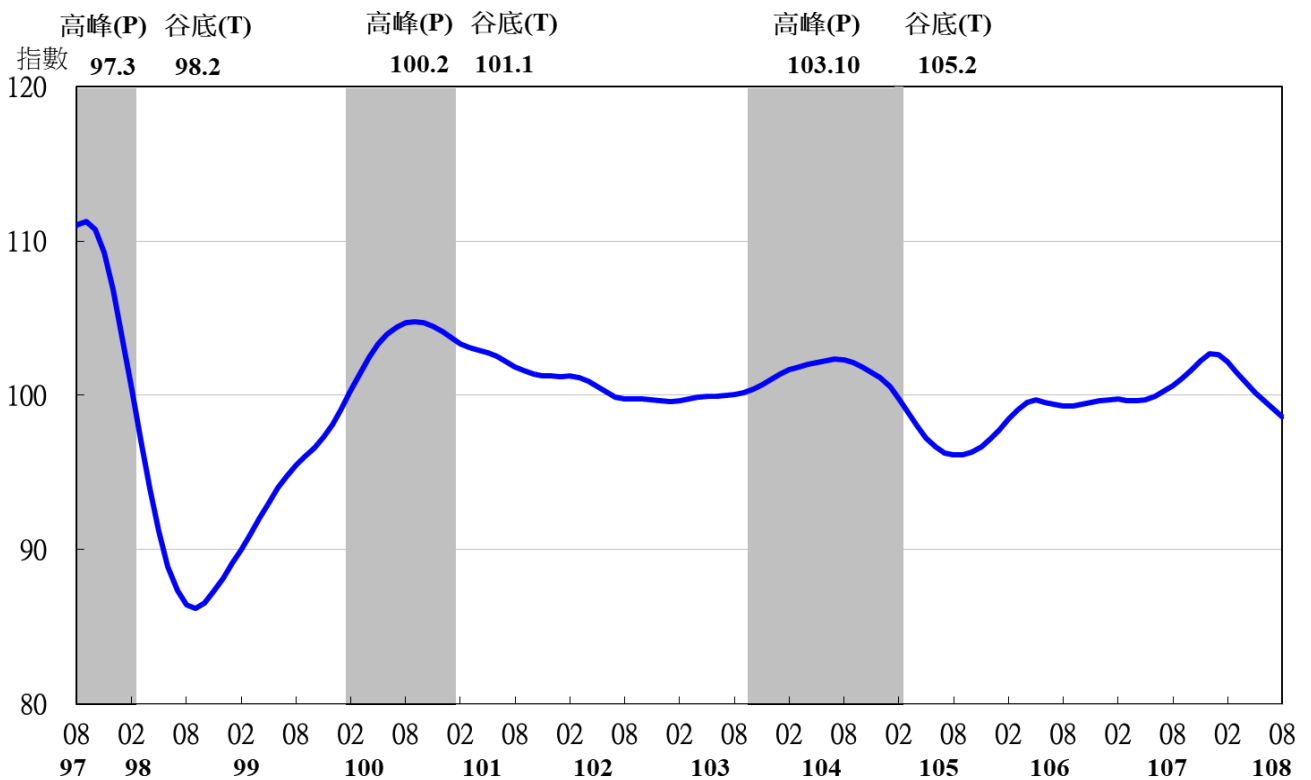


圖 5 落後指標不含趨勢指數走勢圖