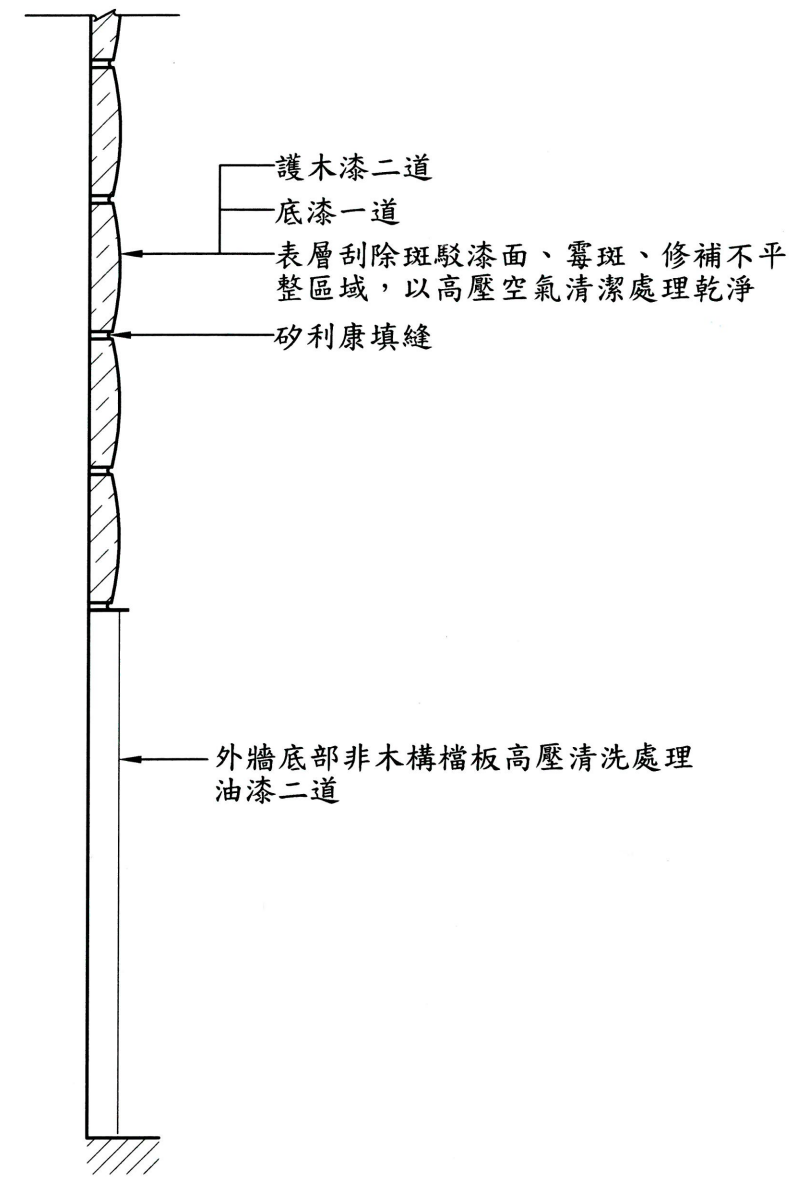


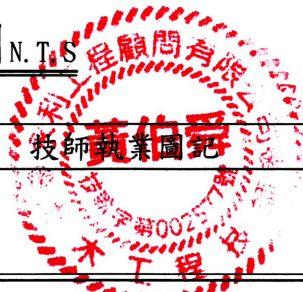
平面圖 S:1/400



外牆施工剖面圖 N.T.S

國家發展委員會

名稱	主席官邸等木造建築物維護保養案		設計單位	[Red Seal]	
圖名	平面圖、外牆施工剖面圖	比例尺	見詳圖	[Red Seal]	



圖序	01
圖號	1/6



## 工作說明書

### 一、範圍說明

1. 本案施作地點位於南投市光華路93號，施作標的為主席官邸、守衛室、車庫等3棟木構造，範圍包括外牆(木)面、柱、坪頂、官邸一樓進出口樓梯全部更新(含平台)或機關指定處並包括矽利康填縫、損壞面修繕、安全防護、鷹架搭設等工作。
2. 提供之施作面積係預估值，廠商投標前務必到場量測估價，本案標價以總價決算。

### 二、履約期限：45日曆天

### 三、材料說明

1. 廠商須於決標次日起7日曆天內提送本案所用護木油材料(含底漆)送審，並經機關審查通過後方可使用。
2. 用於任何同一表面或設備之材料，同一塗層之材料應為同一製造廠商之產品。
3. 護木油材料其品質須符合中華民國國家標準檢驗法 (CNS 10757、11607、8886) 規定，並須提送合格檢驗報告，供機關備查。
4. 護木油顏色由甲方選定，得標廠商應提出型錄或樣品提供作選擇參考。
5. 使用之產品不得超過製造廠商所標示之保存年限。
6. 前述產品型錄(色卡或調色樣板)已含於單價內，機關不另給付費用。
7. 護木油等材料應以製造廠商之原包裝運至施作地點，並附製造廠商之出廠證明，容器上應附有標籤，載明材料、廠牌、產品編號、產品名稱、批號、製造日期、主要成分、危害警告訊息、危害防範措施、保存方法。
8. 產品於裝卸時應避免容器破損致影響護木油品質。
9. 護木油產品應以原包裝儲存於通風良好且陰涼、乾燥之遮蔽空間，並須遠離火源。
10. 一樓進出口樓梯全部更新(含平台)與外牆(木)損壞面(含窗框、屋簷)需更換的木材，採用南方松。
11. 材料五金及接合鐵件、螺絲、螺釘部分(需有鍍鋅防鏽處理、五金要固定接合)。
12. 所有木料均需MCA防腐且需作護木漆一底二度以上。

### 四、施工說明

1. 有關護木油(含底漆)之調和、用量、塗膜厚度、稀釋及受漆面之處理等，應依製造廠商之技術資料之規定辦理。
2. 作業前應依機關指示針對特定區域刮除斑駁漆面、霉斑、修補不平整區域，並以高壓空氣清潔處理乾淨。
3. 應待下層護木油徹底乾燥後，再塗上層護木油；如有表面不平整、垂流、橘皮等瑕疵現象，需先處理後再塗上層護木油。
4. 所有新完成之護木油面應作適當之保護至護木油層完全乾燥為止。
5. 雨天、潮濕天氣造成木材表面不適合上護木油作業時，不得施工。
6. 上護木油作業應由技術熟練工人以刷塗、滾塗或噴塗方法施工，務使護木油塗布成一均勻薄膜，表面色澤勻稱，不露任何刷痕、流痕、皺紋、起皮、脫殼等瑕疵。
7. 廠商作業前若未做好包覆與保護措施等，致造成設施設備有污損及損壞情形，廠商應負完全回復與賠償責任。並須了解作業中可能發生危害因子並做好防護措施，所使用作業方法及安全措施應依勞工安全衛生法相關規定辦理。
8. 施作區域若有設備或物品，需負責搬運及復原，包含場地清潔。  
廠商於作業前應提送護木油作業自主檢查表供機關查驗。
9. 廠商施作二公尺以上的高處粉刷作業時，應依職業安全衛生設施規則相關規定，提供各類防止物品或人員墜落之必要安全衛生設備及措施，以免職業災害的發生。
10. 外牆施工架搭設，應依公共工程施工綱要規範，第0152D章 鋼管施工架，相關規定辦理
11. 施工前、中、後請拍照，以做為驗收紀錄附件使用。



國家發展委員會

名稱 主席官邸等木造建築物維護保養案

圖名 施工說明

比例尺 見詳圖

設計單位



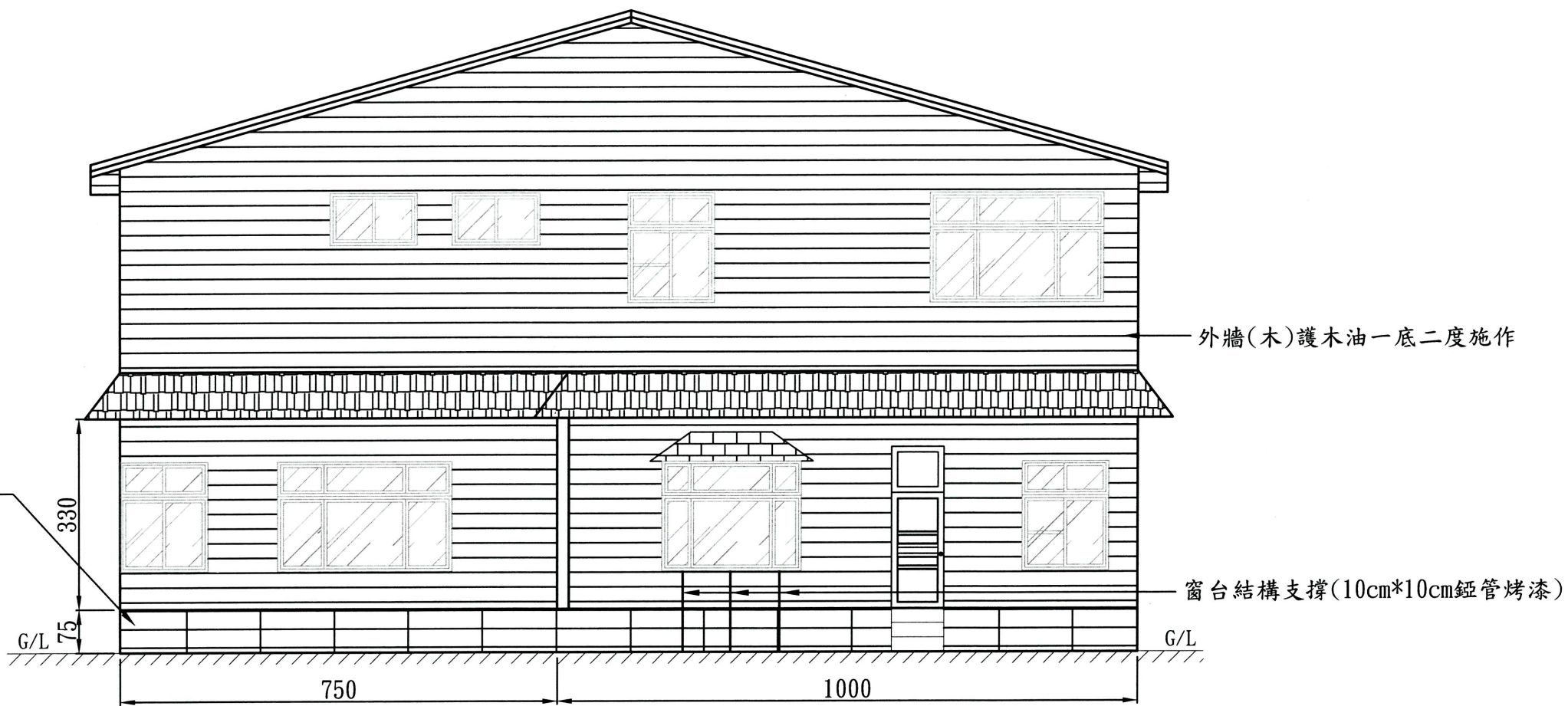
圖序 02

圖號

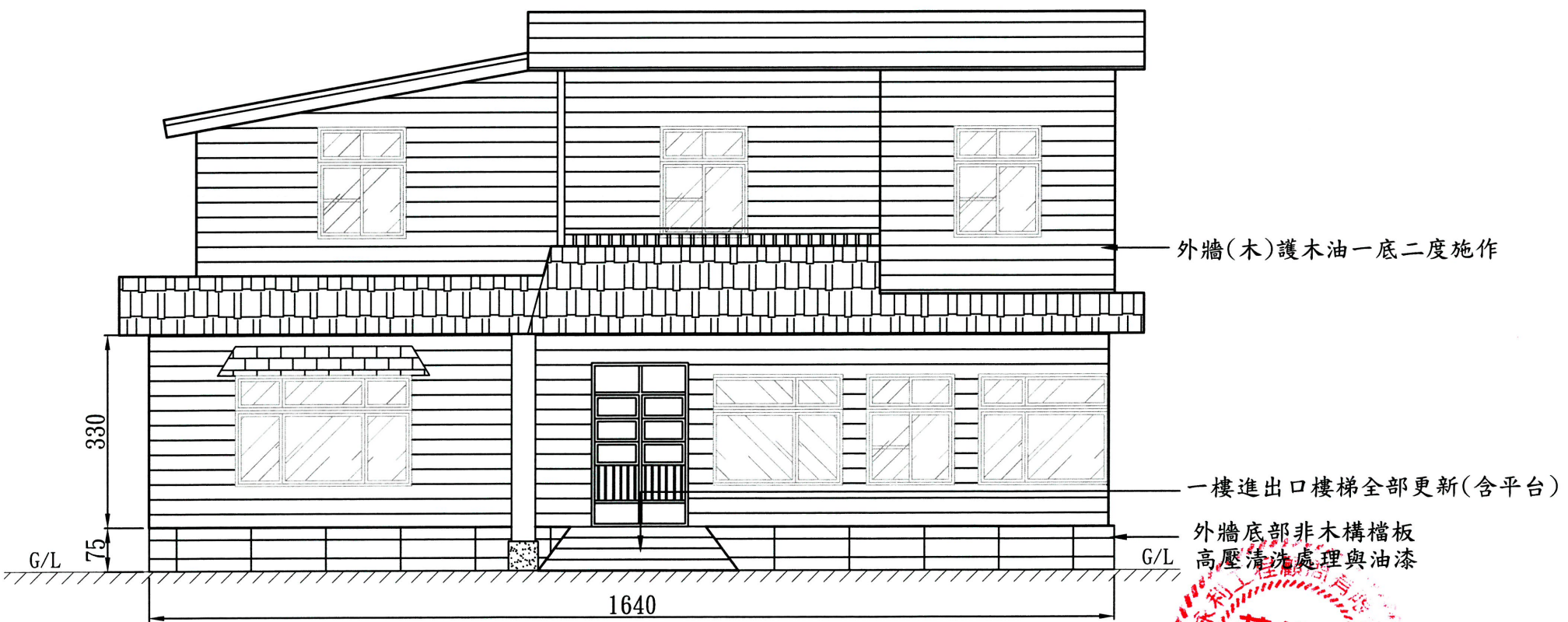
2/6



主席官邸右立面圖 S:1/100  
單位:cm

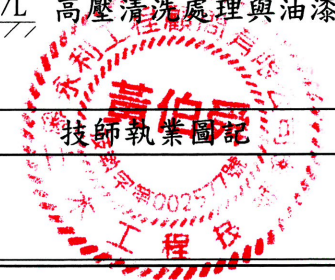


主席官邸正立面圖 S:1/100  
單位:cm



國家發展委員會

名稱	主席官邸等木造建築物維護保養案		設計單位	技師執業圖記
圖名	主席官邸A-1正立面圖、A-2右立面圖	比例尺	見詳圖	



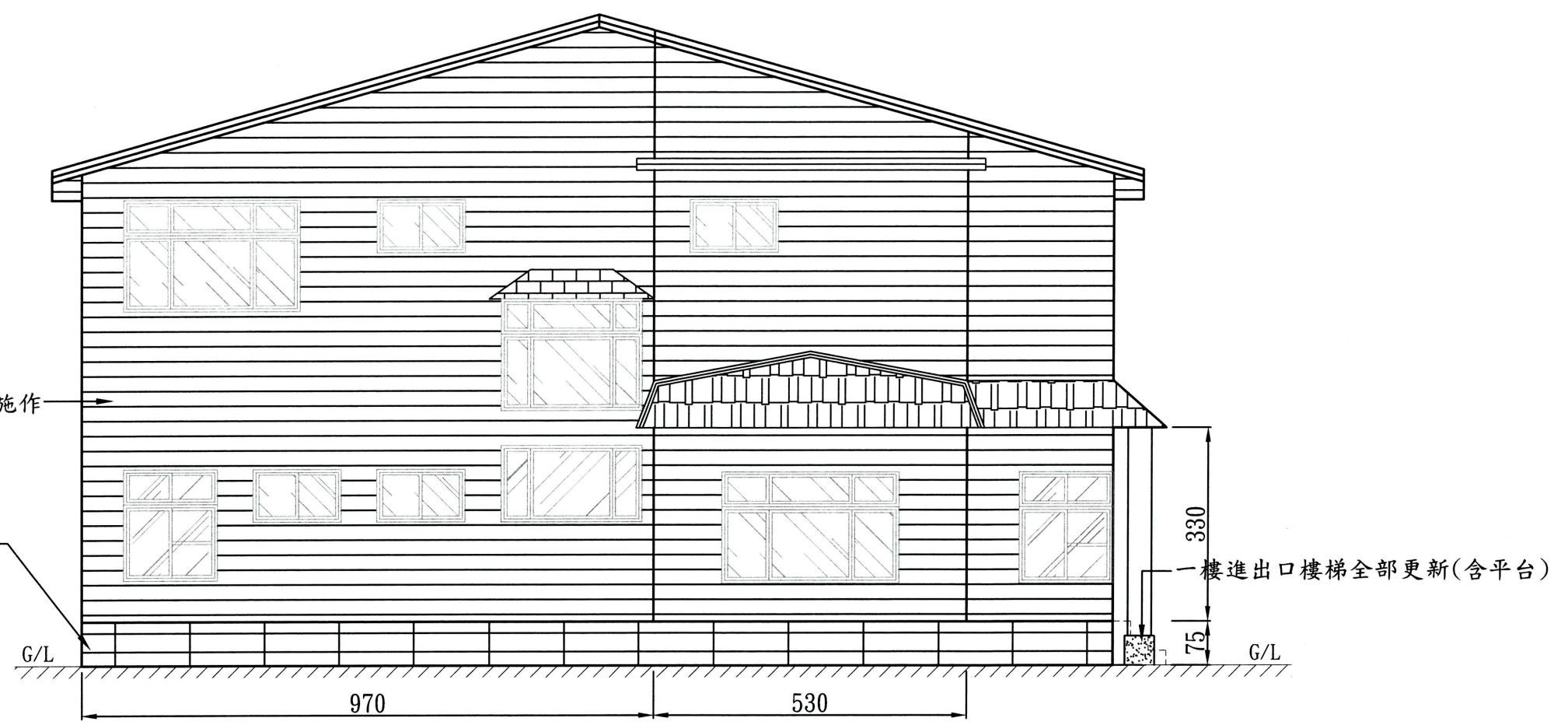
圖序	03
圖號	3/6



外牆(木)護木油一底二度施作

外牆底部非木構檔板  
高壓清洗處理與油漆

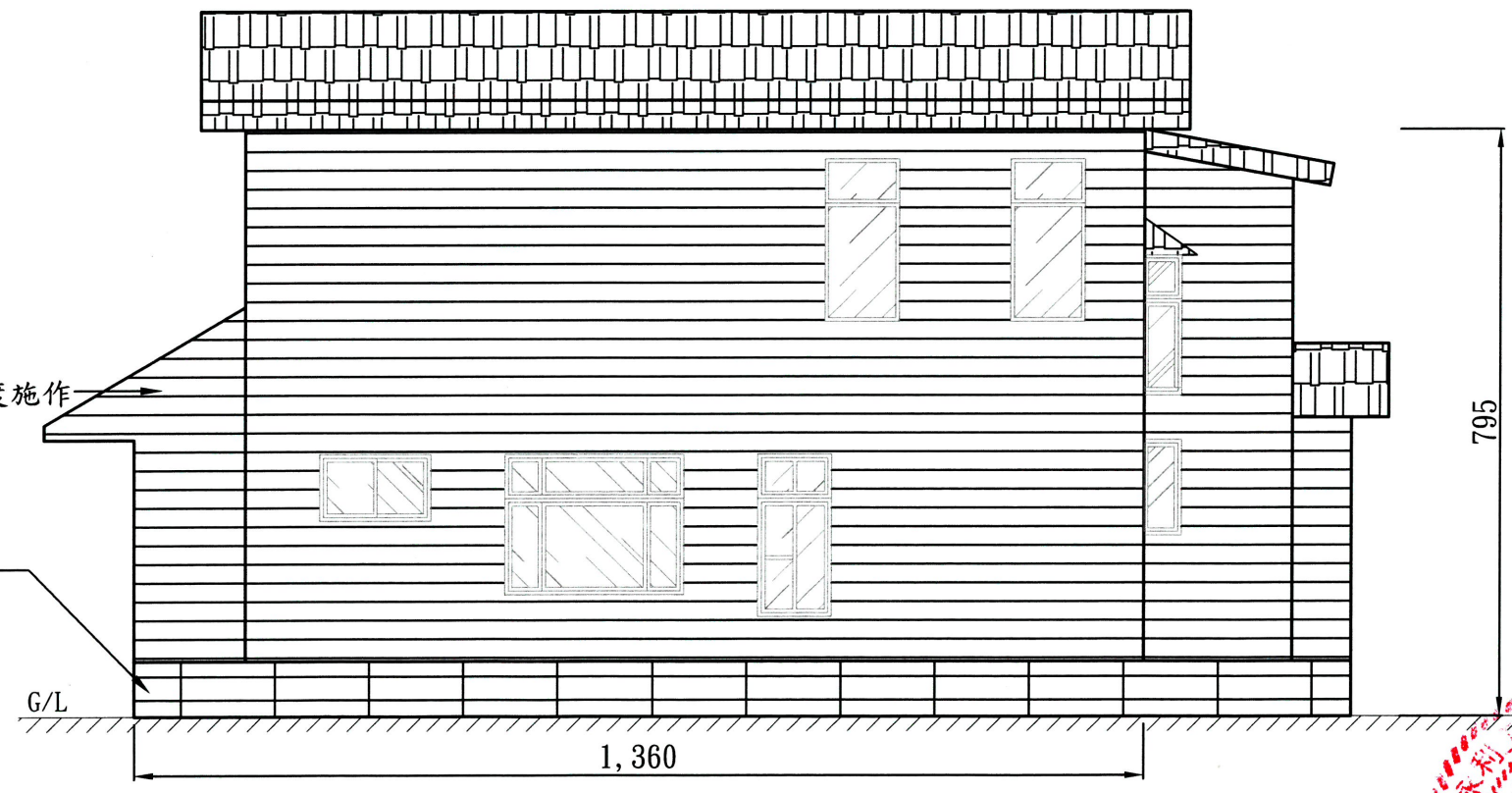
3  
A  
主席官邸左立面圖 S:1/100  
單位:cm



外牆(木)護木油一底二度施作

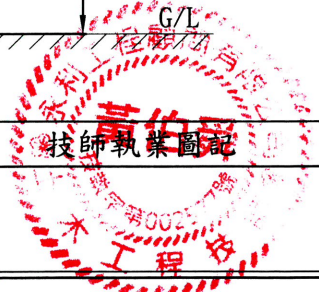
外牆底部非木構檔板  
高壓清洗處理與油漆

4  
A  
主席官邸後立面圖 S:1/100  
單位:cm



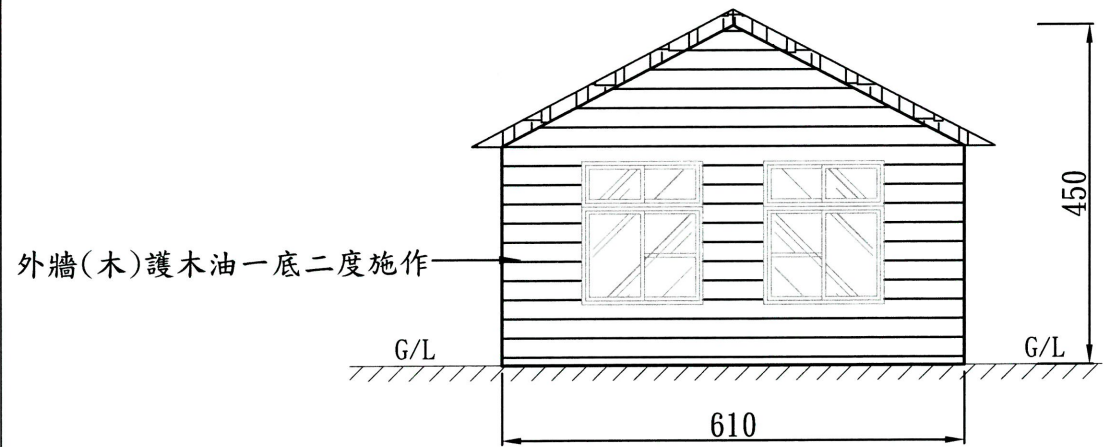
國家發展委員會

名稱	主席官邸等木造建築物維護保養案		設計單位	
圖名	主席官邸A-3左立面圖、A-4後立面圖	比例尺	見詳圖	

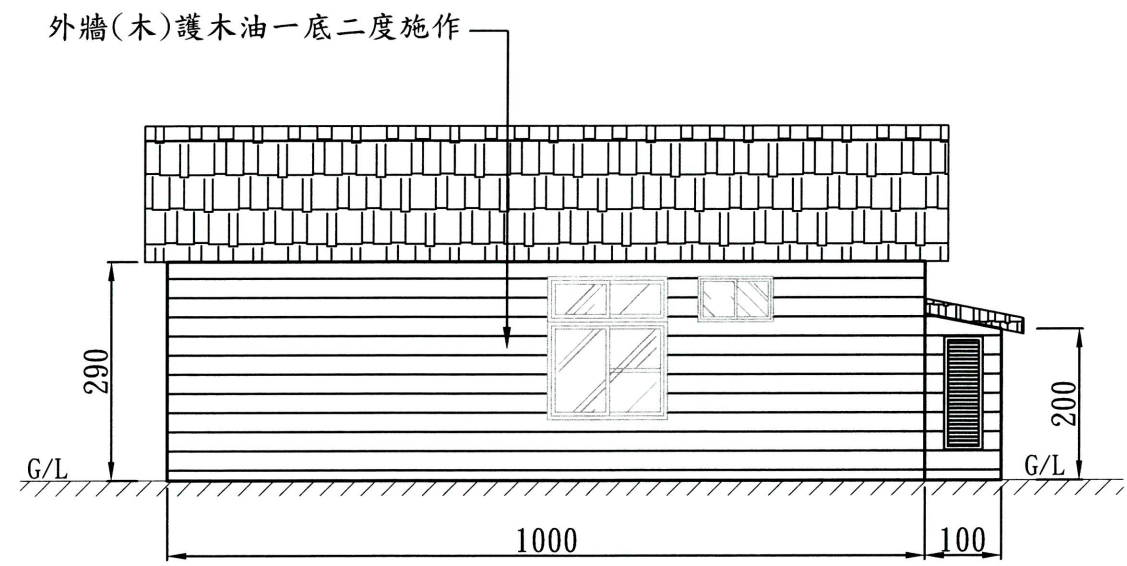


圖序	04
圖號	4/6

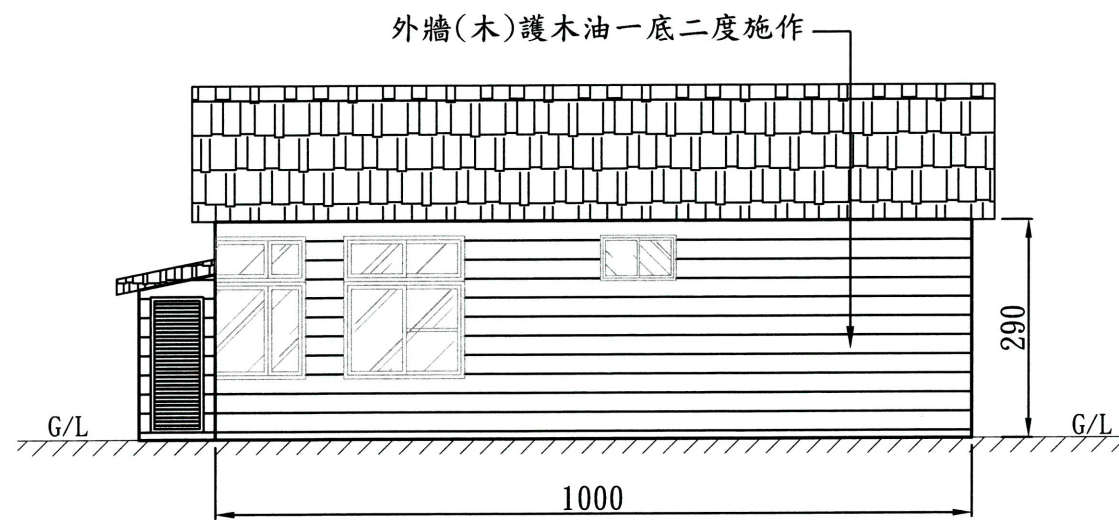




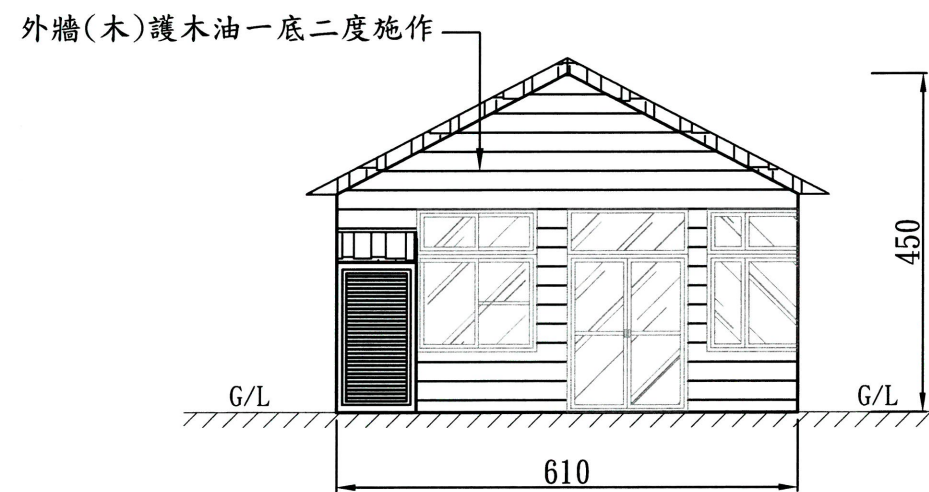
2 守衛室右立面圖 S:1/100  
單位:cm



4 守衛室後立面圖 S:1/100  
單位:cm



1 守衛室正立面圖 S:1/100  
單位:cm

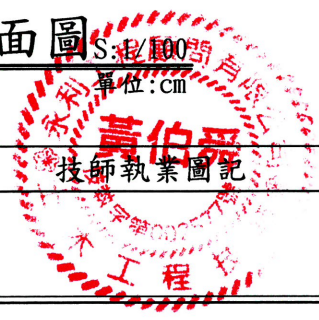


3 守衛室左立面圖 S:1/100  
單位:cm

國家發展委員會

名稱 主席官邸等木造建築物維護保養案  
圖名 守衛室立面全圖

比例尺 見詳圖

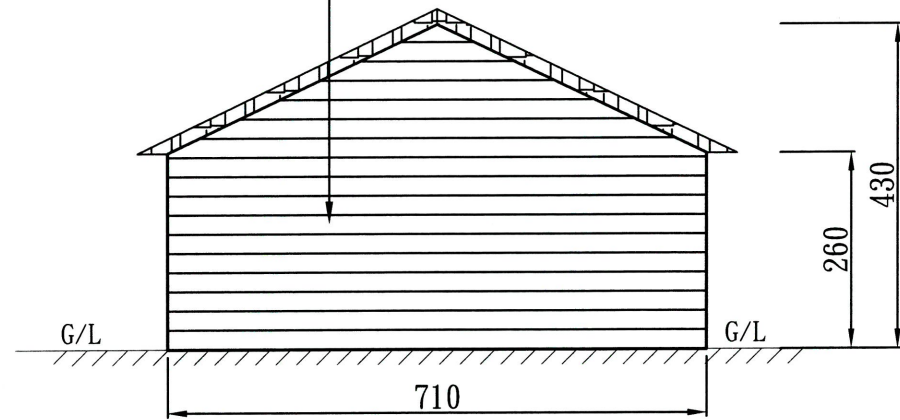


圖序 05

圖號 5/6

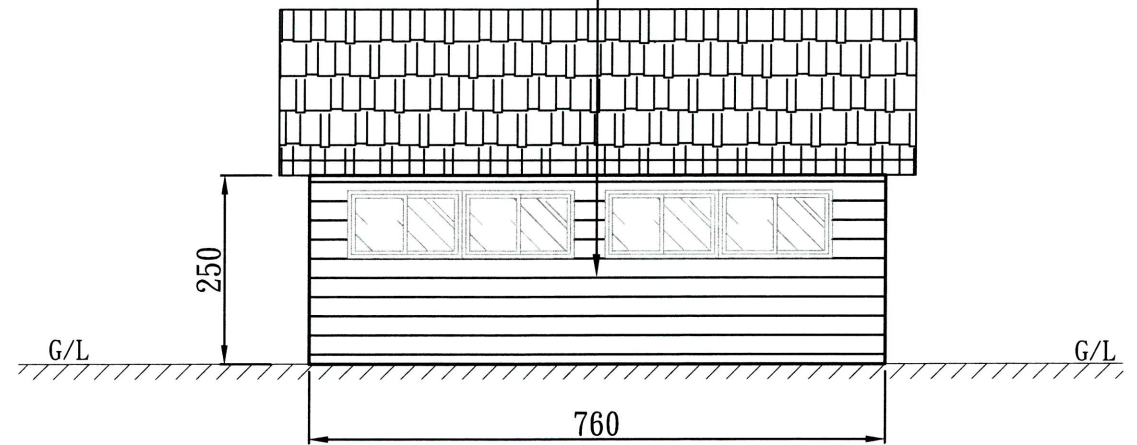


外牆(木)護木油一底二度施作



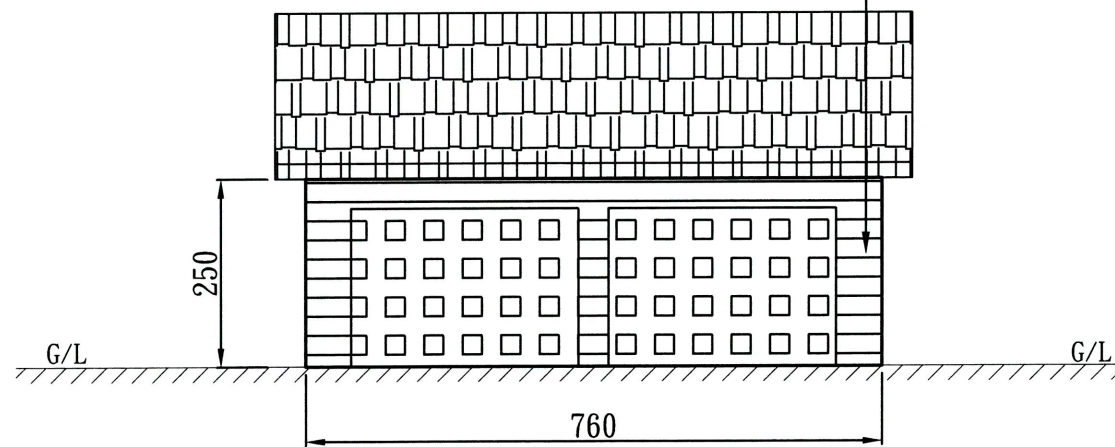
2  
C 車庫右立面圖 S:1/100  
單位:cm

外牆(木)護木油一底二度施作



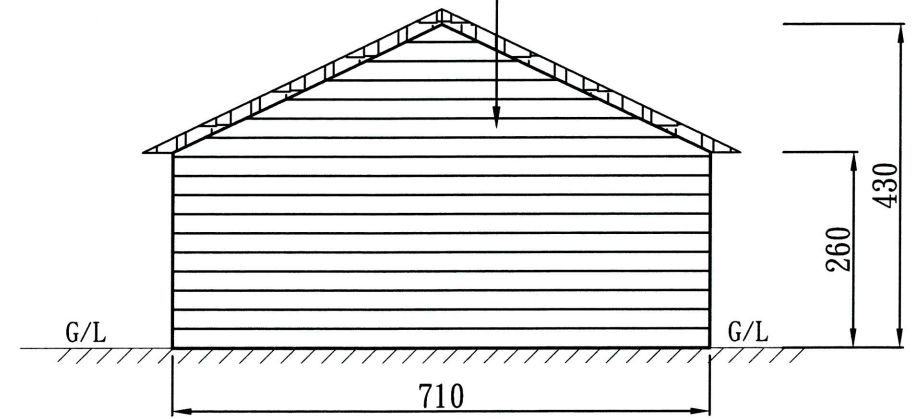
4  
C 車庫後立面圖 S:1/100  
單位:cm

外牆(木)護木油一底二度施作



1  
C 車庫正立面圖 S:1/100  
單位:cm

外牆(木)護木油一底二度施作



3  
C 車庫左立面圖 S:1/100  
單位:cm

國家發展委員會

名稱 主席官邸等木造建築物維護保養案

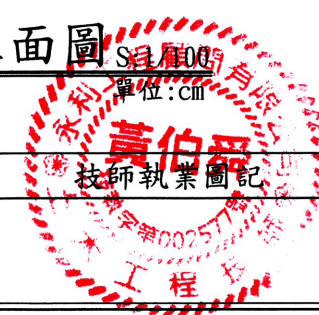
圖名 車庫立面全圖

比例尺 見詳圖

設計單位



技師執業圖記



圖序 06

圖號 6/6