

112年9月版



擴大培育及留用僑生

簡報大綱

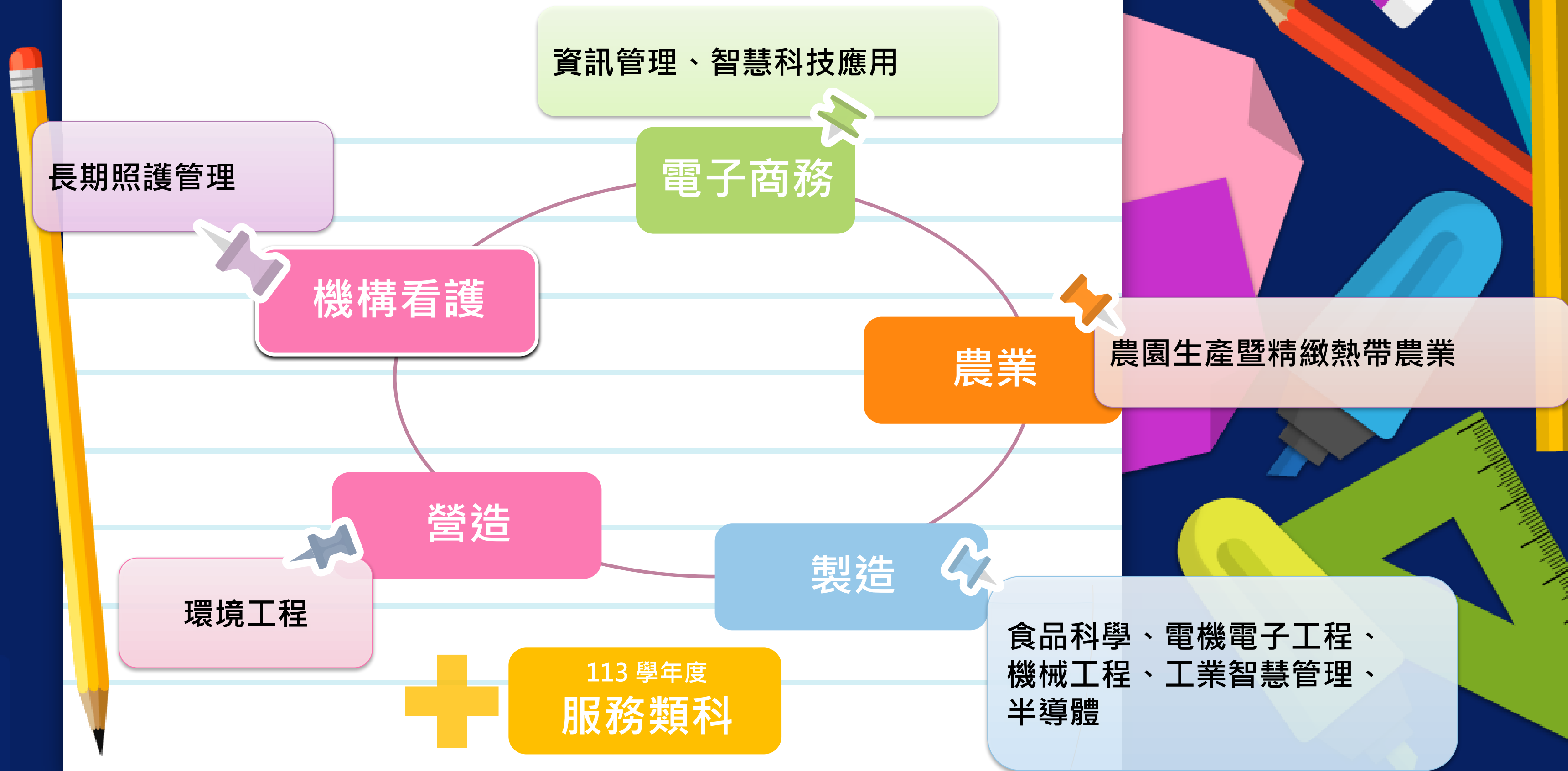
一、來臺就學優勢

二、四大推動方向

三、具體作法



開設 5 大類科及服務類科科系，補充海內外產業所需人力



一、來臺就學優勢

(一) 民主自由氣息

(二) 語言文化相通

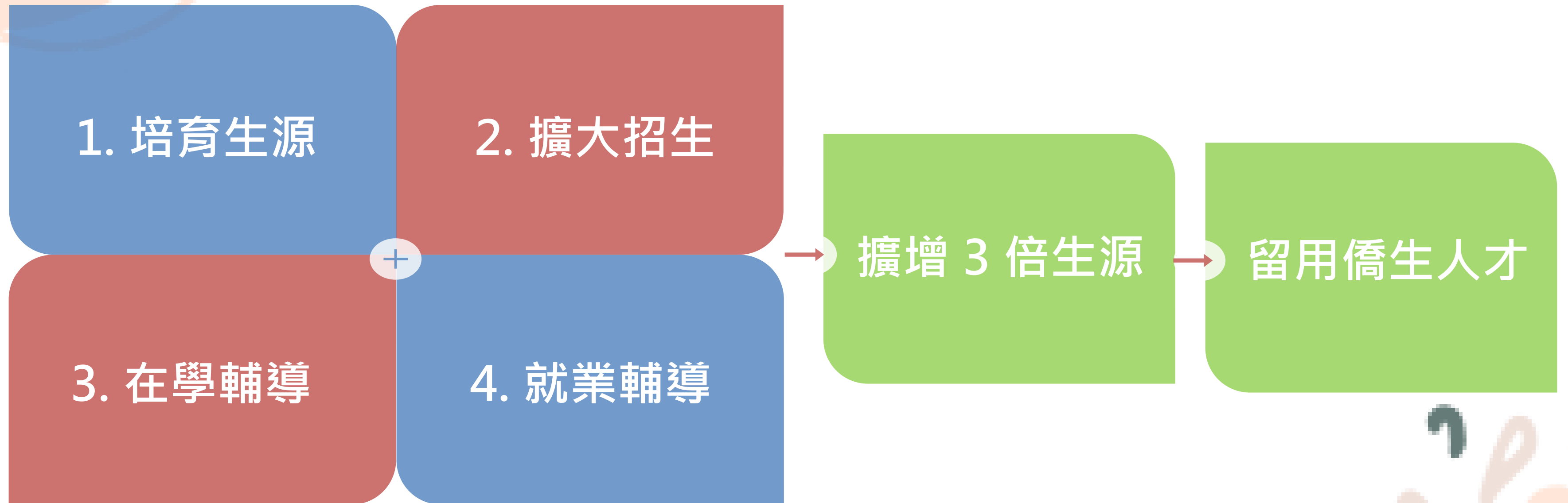
(三) 優質教育資源

(四) 多元升學管道⁴

(五) 完善僑生照顧體系



二、四大推動方向



(一) 協輔海外僑校及國內學校共同開拓生源

01 支援生源潛力學校與華語教學機構辦學。

02 獎勵僑校自聘教師及輔助留臺僑生任教。

03 協助國內大學與僑校合作開課。

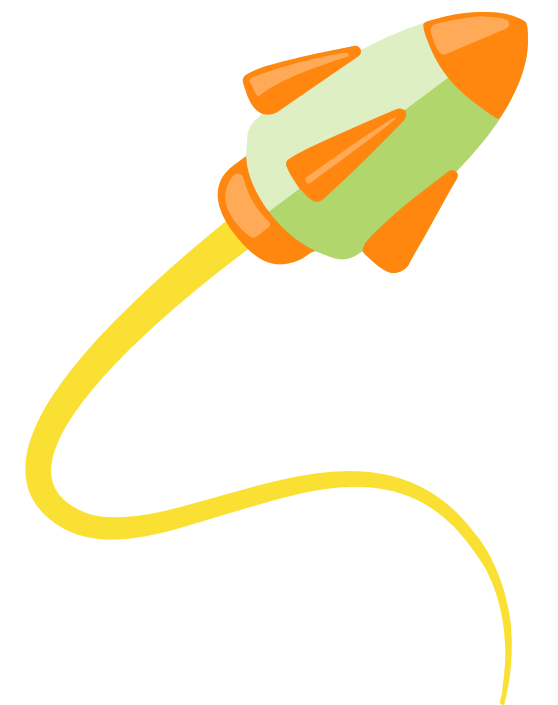
04



(二) 運用虛實行銷通路，擴大招生接觸面向

1. 辦理實體招生宣導活動。

- ☀ 補助國內各校與海外保薦單位及僑華校辦理海外技職講座。
- ☀ 協輔國內招生學校辦理海外招生宣導。
- ☀ 協輔海外留臺校友會推動招生或辦理文化活動。



(二) 運用虛實行銷通路，擴大招生接觸面向

2. 透過官網及社群媒體，提供多語化招生資訊。



僑委會官網

產學攜手合作僑生專班及海青班招生專區

- ☀ 招生簡章
- ☀ 數位招生手冊
- ☀ 宣導電子書及圖卡



臉書粉絲專頁



LINE 官方帳號



YouTube



Telegram

- ☀ 獎學金資訊
- ☀ 招生訊息
- ☀ 在學僑生活活動訊息
- ☀ 僑生競賽影片
- ☀ 留學臺灣心得分享
- ☀ 傑出僑生校友事蹟

(三) 僑生獎學金

產攜僑生專班技高端獎學金

- ✓ **頂尖僑生獎學金**
 1. 第一年每名新臺幣15萬元
 2. 核發人數以入學僑生人數1.5%計算
- ✓ **學費獎學金**
每名6學期計新臺幣14萬6,538元
- * 產攜技專端在學獎學金併一般僑生辦理

海青班學位班獎學金

- ✓ **頂尖僑生獎學金**
 1. 每名4學期新臺幣20萬元
 2. 核發人數以入學僑生人數1.5%計算
 3. 續領資格在校成績85分以上及操行成績80分
- ✓ **學費獎學金**
二年制副學士班：
每名4學期計新臺幣8萬元

四年制學士班：
每名2學期計新臺幣4萬元
- * 四年制學士班在學獎學金併一般僑生辦理

一般僑生獎學金

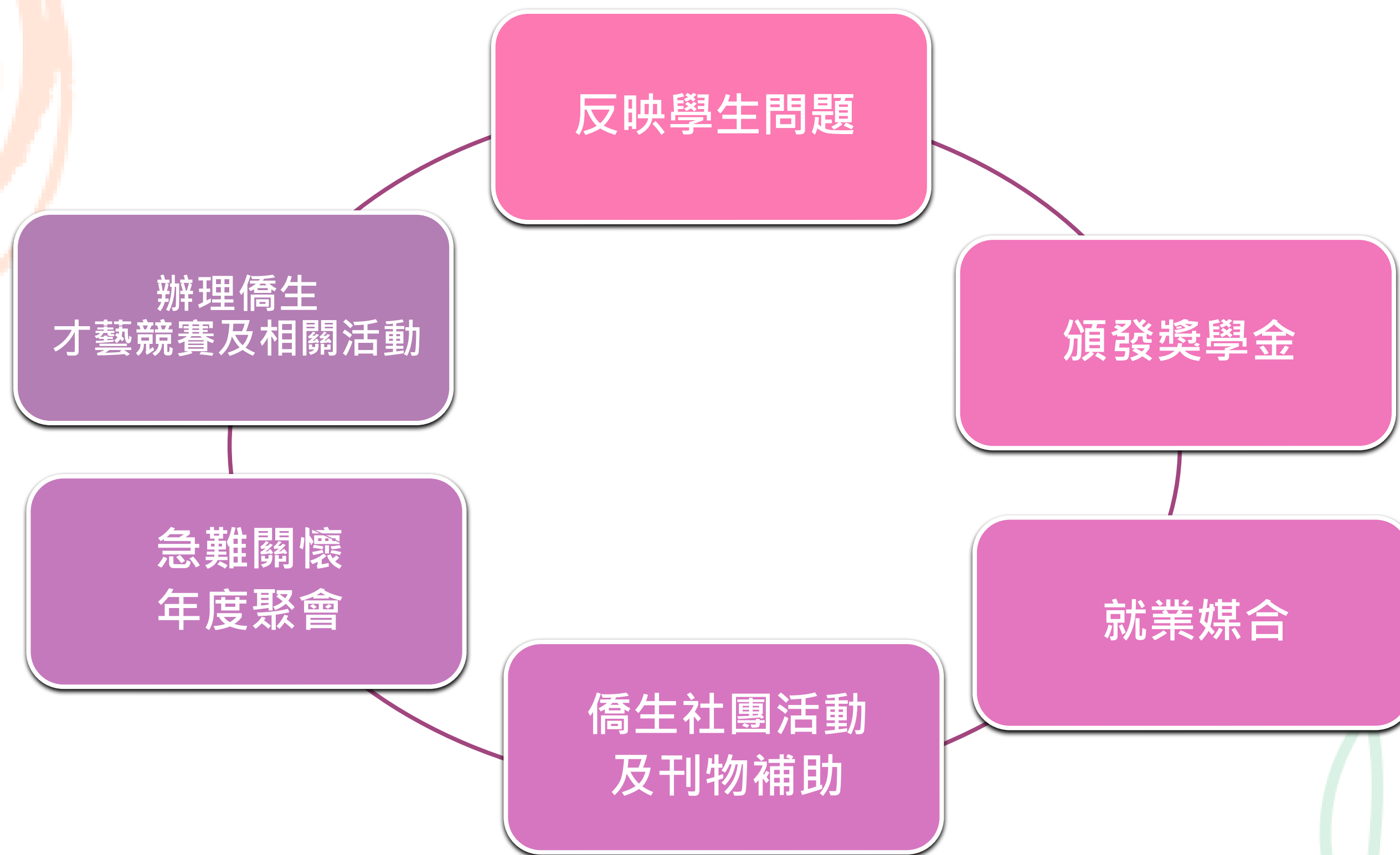
- ✓ **頂尖僑生獎學金**
 1. 每名4年計新臺幣104萬元
 2. 核發人數以入學僑生人數1.5%計算
- ✓ **傑出僑生獎學金**
 1. 每名4年計新臺幣40萬元
 2. 核發人數以入學僑生人數3.5%計算
- ✓ **續領資格**
 1. 頂尖：A(85分)以上；傑出A-(80分)以上
 2. 操行成績80分

- 當年度來臺就讀新僑生
- 在學成績(1)頂尖:88分或全班前5%；傑出:85分或全班前10%。
- 操行成績80分
- 獲駐外館處(保薦單位向駐外館處推薦)或指定單位推薦送僑委會核備

入學獎學金資格條件



(四) 強化僑輔照護體系，協助僑生融入臺灣



(四) 強化僑輔照護體系，協助僑生融入臺灣



2023 年畢業僑生僑務委員會委員長獎頒獎典禮



2023 僑生就業博覽會

(五) 公私協力媒合就業，創造友善求職環境

公私部門
共同協力

- 112 年辦理線上及實體就業博覽會
- 建置多語版僑生就業專區網頁
- 與學校僑輔主管廣宣評點制規定
- 配合宣導經濟部、勞動部之僑生人才媒合活動
- 協調勞動部派員講座及優化申辦系統

